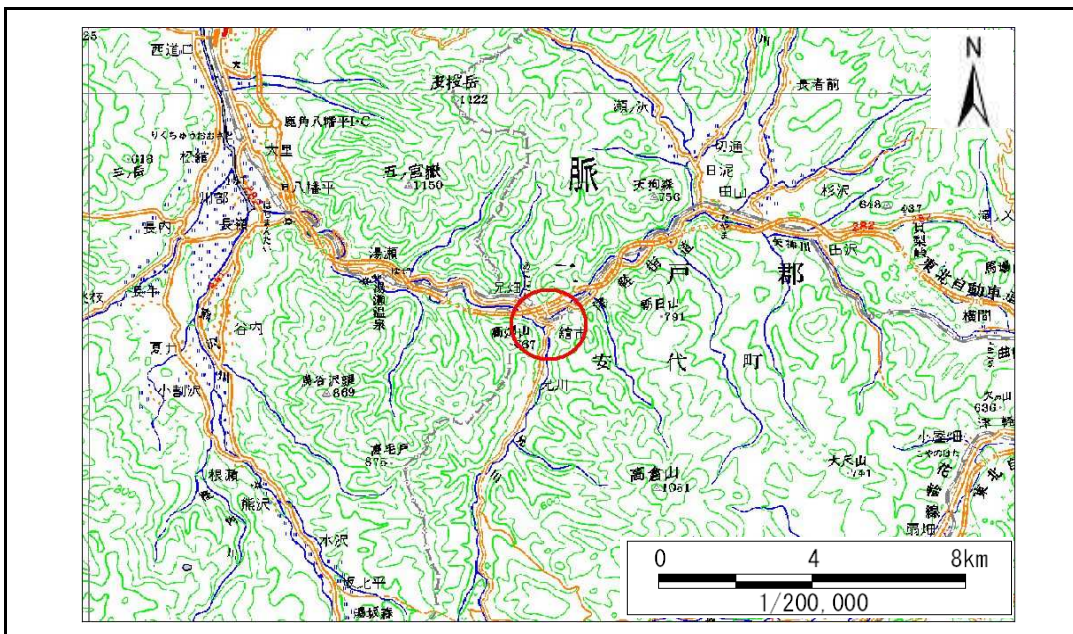


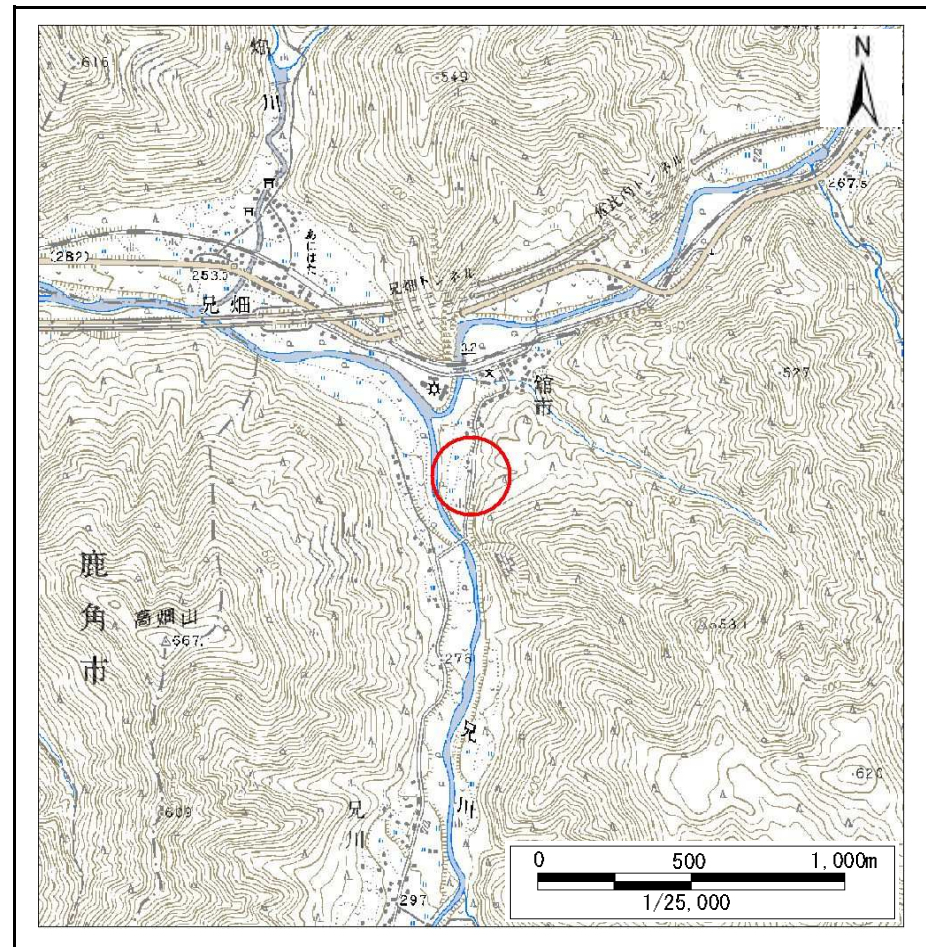
土砂災害防止に関する基礎調査(急傾斜地の崩壊)

表紙 概況、位置図

自然現象の種類	急傾斜地の崩壊
箇所番号	026B1008
箇所名	館市
所在地	八幡平市館市
調査機関	盛岡広域振興局土木部岩手土木センター



位置図(S=1:200,000)



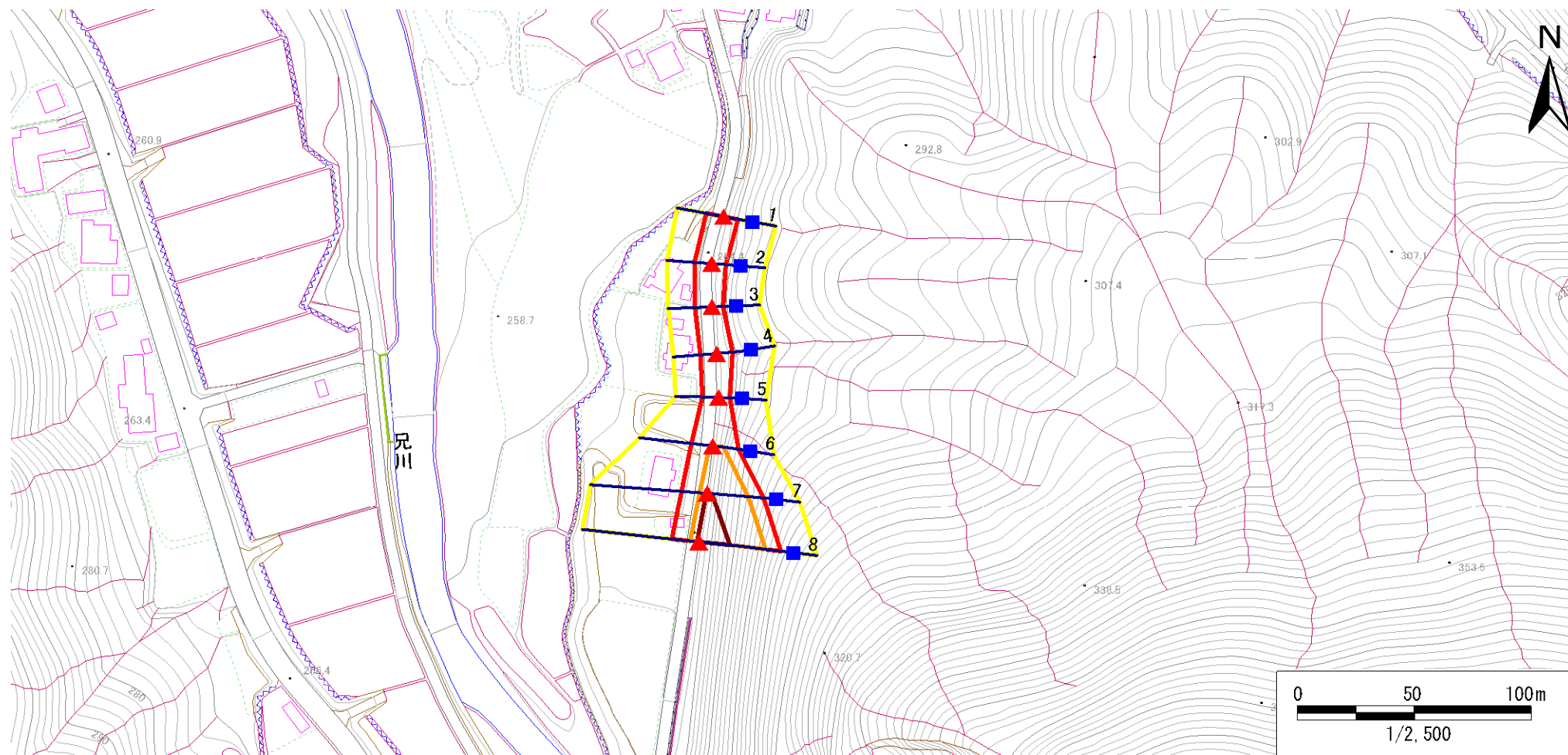
概況図(S=1:25,000)

急傾斜地の崩壊区域調書

様式3-1 危害のおそれのある土地、著しい危害のおそれのある土地の設定図

調査年度 平成23年度

急傾斜地の位置 箇所番号 026B1008 箇所名 舘市 所在地 八幡平市舘市



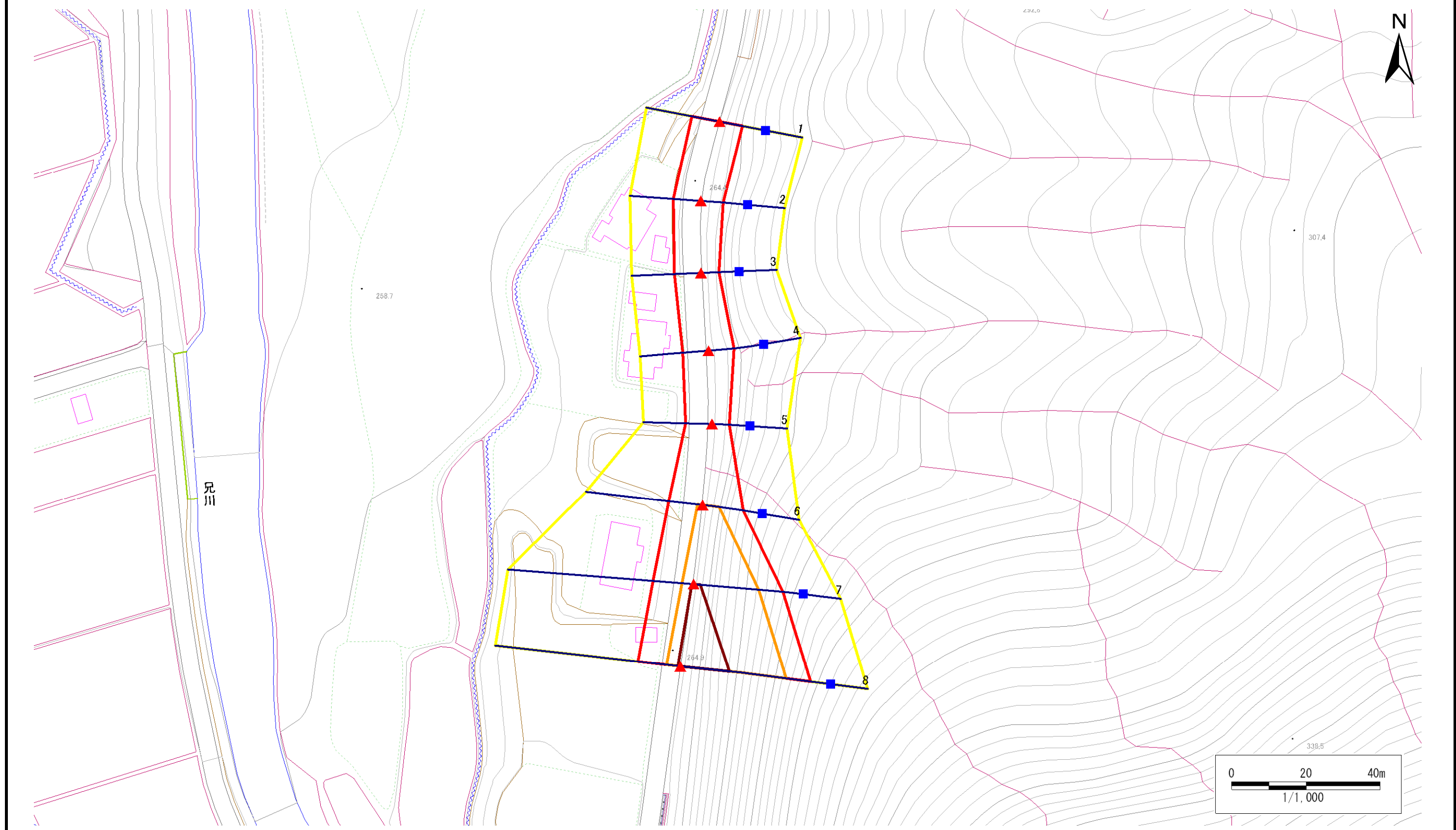
- | | | | | |
|-----------|--|--|--|--|
| 凡例 | ■ 上端 | — 横断測線 | 危害のおそれのある土地の区域 | 土石等の移動による力が100kN/m ² を超える範囲 |
| | ▲ 下端 | | 著しい危害のおそれのある土地の区域 | 土石等の堆積高が3mを超える範囲 |

急傾斜地の崩壊区域調書

様式3-1 危害のおそれのある土地、著しい危害のおそれのある土地の設定図

調査年度 平成23年度

急傾斜地の位置 箇所番号 026B1008 箇所名 舘市 所在地 八幡平市舘市



凡例		凡例		凡例	
■ 上端	— 横断測線	▭ 危害のおそれのある土地の区域	▭ 土石等の移動による力が100kN/m ² を超える範囲	▭ 土石等の堆積高が3mを超える範囲	
▲ 下端		▭ 著しい危害のおそれのある土地の区域			

急傾斜地の崩壊区域調査

様式3-2 建築物に作用すると想定される衝撃に関する事項(1/1)

調査年度

平成23年度

急傾斜地の位置		箇所番号			箇所名				縮市		所在地		八幡平市縮市			
横断 測線 番号	急傾斜地の下端に隣接する土地										急傾斜地内					
	土石等の移動の高さと力の大きさ					土石等の堆積高さとの大きさ					土石等の移動の高さと力の大きさ			土石等の堆積高さとの大きさ		
	区分	高さ (m)	下端からの距離 (m)	力の大きさ (kN/m ²)	区分	下端からの水平 距離(m)	高さ (m)	力の大きさ (kN/m ²)	区分	高さ (m)	上端からの比高 (m)	力の大きさ (kN/m ²)	区分	上端からの比高 (m)	高さ (m)	力の大きさ (kN/m ²)
1	100kN/m ² を超える	-	- ~ -	-	3mを超える	- ~ -	-	-	100kN/m ² を超える	-	- ~ -	-	3mを超える	- ~ -	-	-
	それ以外	1.00	0.00 ~ 7.56	96.78	それ以外	0.00 ~ 7.56	1.79	9.59	それ以外	1.00	5.00 ~ 9.99	96.78	それ以外	5.00 ~ 9.99	1.79	9.59
2	100kN/m ² を超える	-	- ~ -	-	3mを超える	- ~ -	-	-	100kN/m ² を超える	-	- ~ -	-	3mを超える	- ~ -	-	-
	それ以外	1.00	0.00 ~ 7.38	94.12	それ以外	0.00 ~ 7.38	1.75	9.38	それ以外	1.00	5.00 ~ 9.54	94.12	それ以外	5.00 ~ 9.54	1.75	9.38
3	100kN/m ² を超える	-	- ~ -	-	3mを超える	- ~ -	-	-	100kN/m ² を超える	-	- ~ -	-	3mを超える	- ~ -	-	-
	それ以外	1.00	0.00 ~ 7.12	90.43	それ以外	0.00 ~ 7.12	1.89	10.11	それ以外	1.00	5.00 ~ 9.32	90.43	それ以外	5.00 ~ 9.32	1.89	10.11
4	100kN/m ² を超える	-	- ~ -	-	3mを超える	- ~ -	-	-	100kN/m ² を超える	-	- ~ -	-	3mを超える	- ~ -	-	-
	それ以外	1.00	0.00 ~ 6.93	87.85	それ以外	0.00 ~ 0.00	1.61	8.61	それ以外	1.00	5.00 ~ 9.22	87.85	それ以外	5.00 ~ 9.22	1.61	8.61
5	100kN/m ² を超える	-	- ~ -	-	3mを超える	- ~ -	-	-	100kN/m ² を超える	-	- ~ -	-	3mを超える	- ~ -	-	-
	それ以外	1.00	0.00 ~ 7.06	89.67	それ以外	0.00 ~ 7.06	1.89	10.11	それ以外	1.00	5.00 ~ 9.20	89.67	それ以外	5.00 ~ 9.20	1.89	10.11
6	100kN/m ² を超える	1.00	0.00 ~ 1.31	119.91	3mを超える	- ~ -	-	-	100kN/m ² を超える	1.00	11.37 ~ 15.74	119.91	3mを超える	- ~ -	-	-
	それ以外	1.00	1.31 ~ 9.10	100.00	それ以外	0.00 ~ 9.10	2.61	13.97	それ以外	1.00	5.00 ~ 11.37	100.00	それ以外	5.00 ~ 15.74	2.61	13.97
7	100kN/m ² を超える	1.00	0.00 ~ 3.11	149.54	3mを超える	0.00 ~ 0.42	3.25	17.39	100kN/m ² を超える	1.00	10.90 ~ 26.70	149.54	3mを超える	25.00 ~ 26.70	3.25	17.39
	それ以外	1.00	3.11 ~ 10.89	100.00	それ以外	0.42 ~ 10.89	3.00	16.05	それ以外	1.00	5.00 ~ 10.90	100.00	それ以外	5.00 ~ 25.00	3.00	16.05
8	100kN/m ² を超える	1.00	0.00 ~ 3.70	160.00	3mを超える	0.00 ~ 0.66	3.38	18.11	100kN/m ² を超える	1.00	10.97 ~ 37.08	160.00	3mを超える	25.00 ~ 37.08	3.38	18.11
	それ以外	1.00	3.70 ~ 11.48	100.00	それ以外	0.66 ~ 11.48	3.00	16.05	それ以外	1.00	5.00 ~ 10.97	100.00	それ以外	5.00 ~ 25.00	3.00	16.05
	100kN/m ² を超える		~		3mを超える	~			100kN/m ² を超える		~		3mを超える	~		
	それ以外		~		それ以外	~			それ以外		~		それ以外	~		
	100kN/m ² を超える		~		3mを超える	~			100kN/m ² を超える		~		3mを超える	~		
	それ以外		~		それ以外	~			それ以外		~		それ以外	~		
	100kN/m ² を超える		~		3mを超える	~			100kN/m ² を超える		~		3mを超える	~		
	それ以外		~		それ以外	~			それ以外		~		それ以外	~		
	100kN/m ² を超える		~		3mを超える	~			100kN/m ² を超える		~		3mを超える	~		
	それ以外		~		それ以外	~			それ以外		~		それ以外	~		
	100kN/m ² を超える		~		3mを超える	~			100kN/m ² を超える		~		3mを超える	~		
	それ以外		~		それ以外	~			それ以外		~		それ以外	~		