

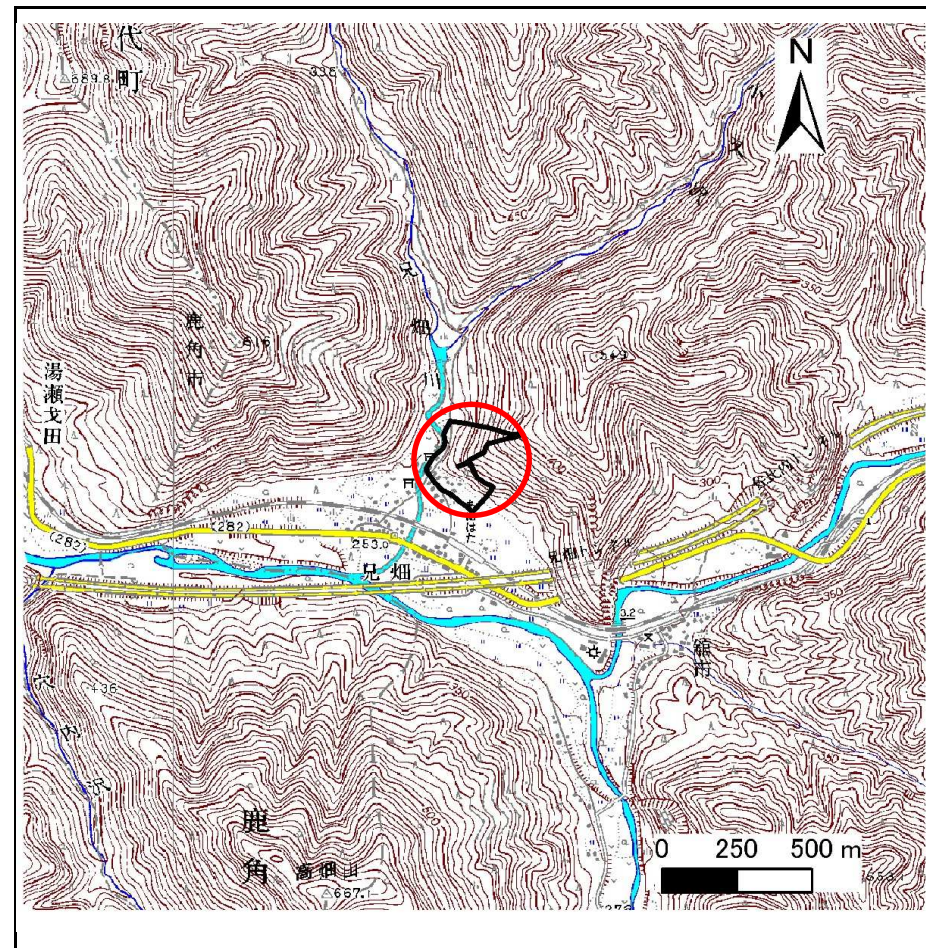
土砂災害防止に関する基礎調査(急傾斜地の崩壊)

表紙 概況、位置図

自然現象の種類	急傾斜地の崩壊
箇所番号	026A1003
箇所名	沖ノ平
所在地	岩手県八幡平市(旧安代町)沖ノ平
調査機関	岩手県盛岡広域振興局土木部



位置図(S=1:200,000)



概況図(S=1:25,000)

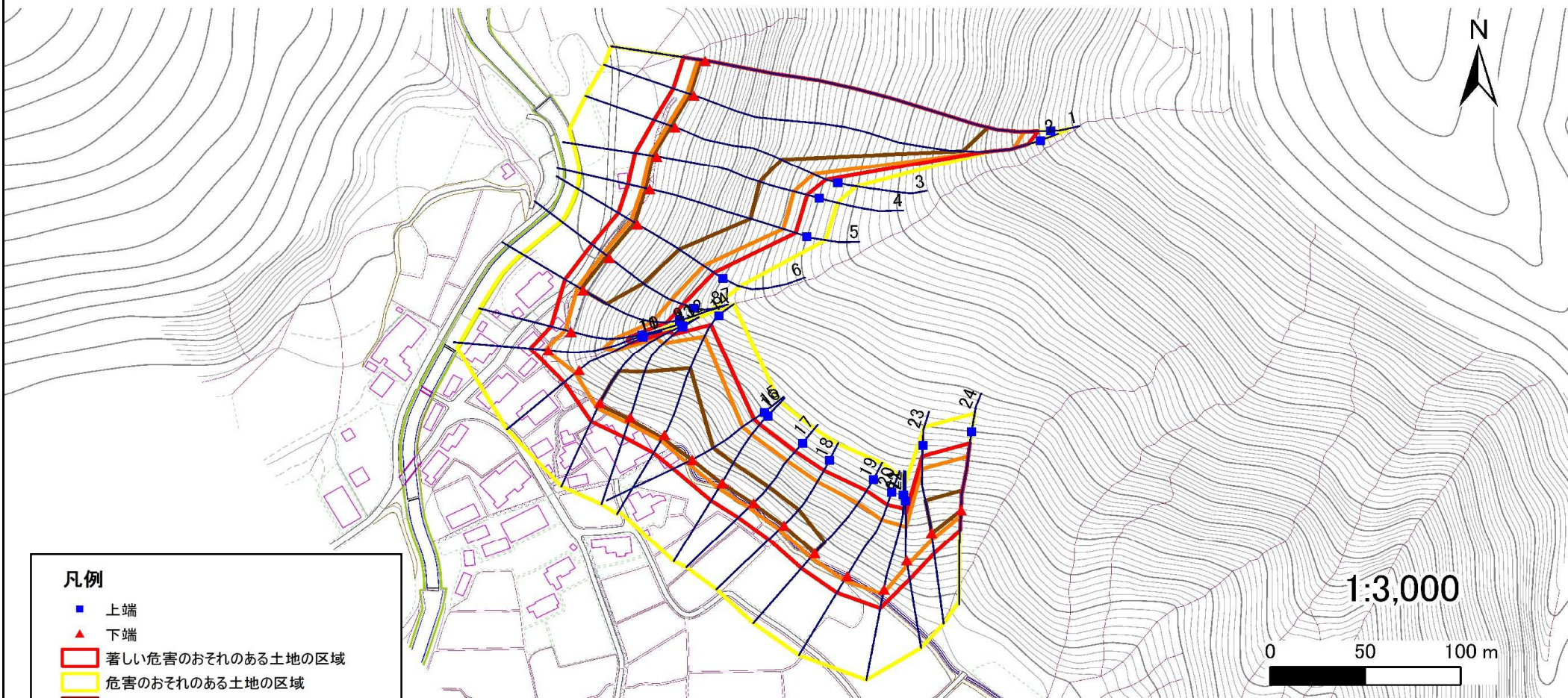
急傾斜地の崩壊区域調査

様式3-1 危害のおそれのある土地、著しい危害のおそれのある土地の設定図

調査年度

平成22年度

急傾斜地の位置 箇所番号 026A1003 箇所名 沖ノ平 所在地 岩手県八幡平市(旧安代町)沖ノ平



凡例

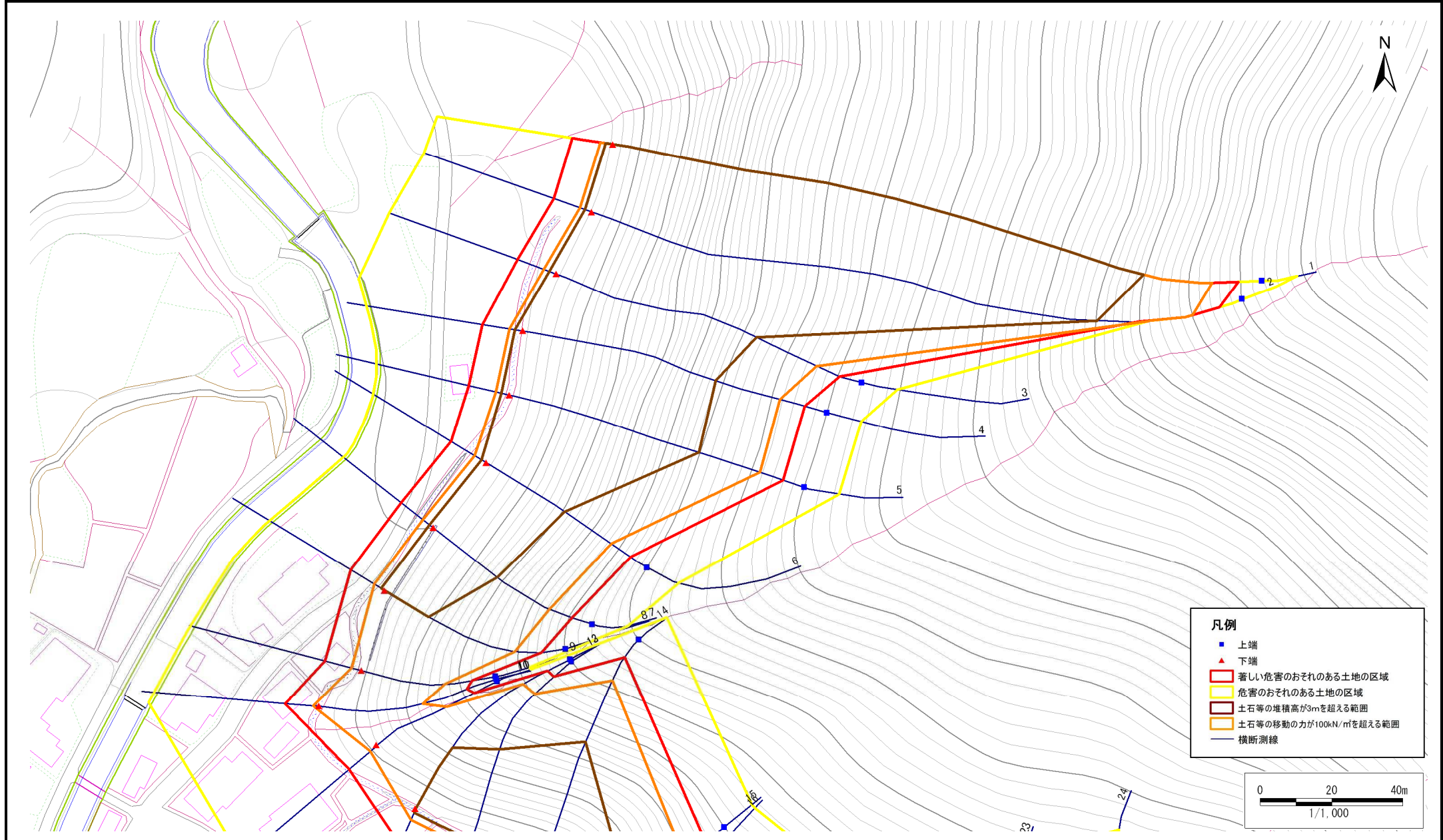
- 上端
- ▲ 下端
- 著しい危害のおそれのある土地の区域
- 危害のおそれのある土地の区域
- 土石等の堆積高が3mを超える範囲
- 土石等の移動の力が100kN/m²を超える範囲
- 横断測線

急傾斜地の崩壊区域調書

様式3-1 危害のおそれのある土地、著しい危害のおそれのある土地の設定図(1/2)

調査年度	平成22年度
------	--------

急傾斜地の位置	箇所番号	026A1003	箇所名	沖ノ平	所在地	岩手県八幡平市(旧安代町)沖ノ平
---------	------	----------	-----	-----	-----	------------------

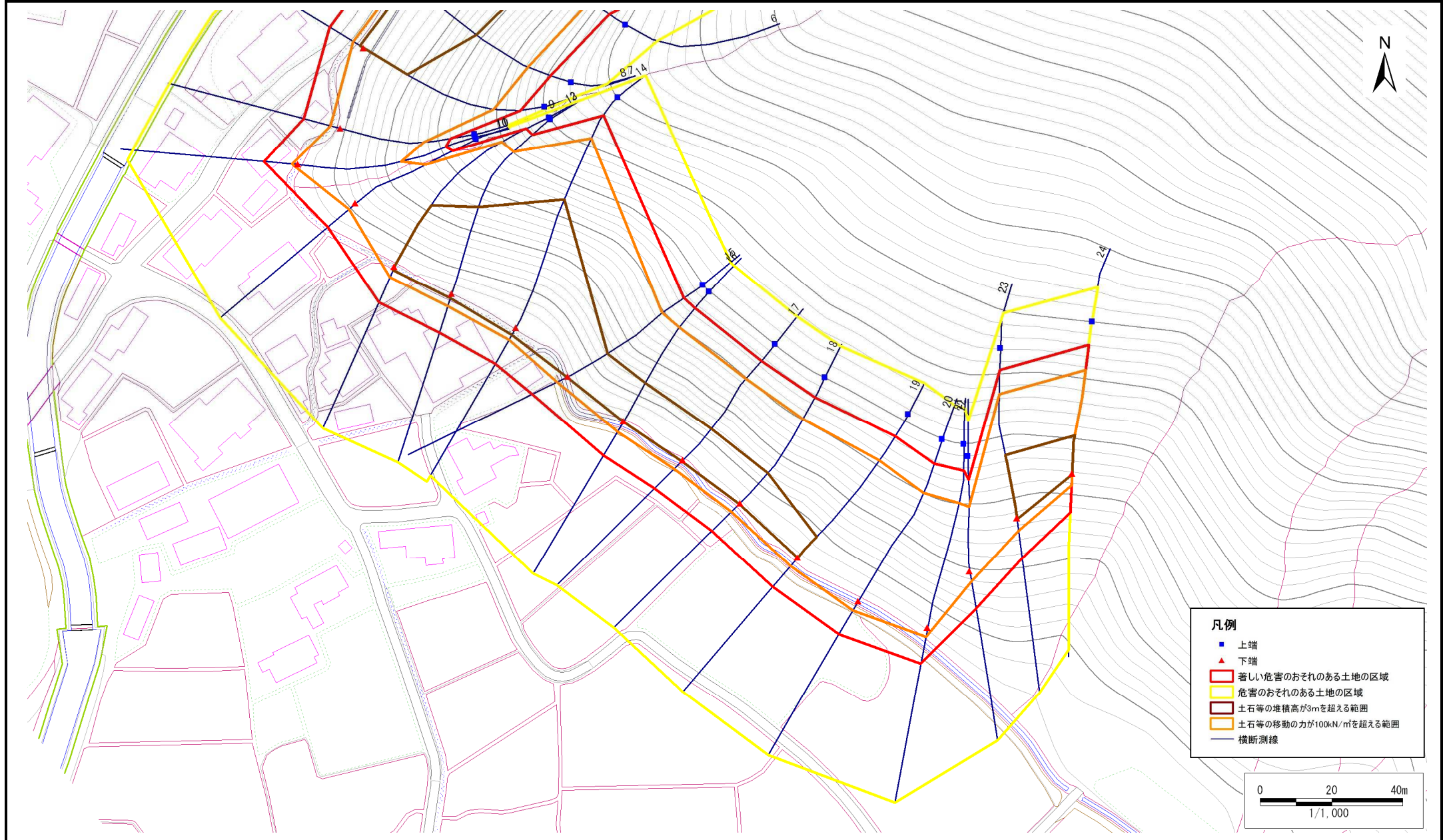


急傾斜地の崩壊区域調書

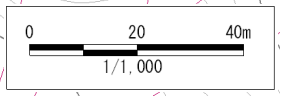
様式3-1 危害のおそれのある土地、著しい危害のおそれのある土地の設定図(2/2)

調査年度	平成22年度
------	--------

急傾斜地の位置	箇所番号	026A1003	箇所名	沖ノ平	所在地	岩手県八幡平市(旧安代町)沖ノ平
---------	------	----------	-----	-----	-----	------------------



- 凡例**
- 上端
 - ▲ 下端
 - 著しい危害のおそれのある土地の区域
 - 危害のおそれのある土地の区域
 - 土石等の堆積高が3mを超える範囲
 - 土石等の移動の力が100kN/mを超える範囲
 - 横断測線



急傾斜地の崩壊区域調書

様式3-2 建築物に作用すると想定される衝撃に関する事項(1/2)

調査年度 平成22年度

急傾斜地の位置		箇所番号		026A1003		箇所名		沖ノ平		所在地		岩手県八幡平市(旧安代町)沖ノ平				
横断 測線 番号	急傾斜地の下端に隣接する土地								急傾斜地内							
	土石等の移動の高さと力の大きさ				土石等の堆積高さとの大きさ				土石等の移動の高さと力の大きさ				土石等の堆積高さとの大きさ			
	区分	高さ (m)	下端からの距離 (m)	力の大きさ (kN/m ²)	区分	下端からの水平 距離(m)	高さ (m)	力の大きさ (kN/m ²)	区分	高さ (m)	下端からの比高 (m)	力の大きさ (kN/m ²)	区分	下端からの比高 (m)	高さ (m)	力の大きさ (kN/m ²)
1	100kN/m ² を超える	1.00	0.00 ~ 3.71	160.11	3mを超える	0.00 ~ 2.17	3.98	21.31	100kN/m ² を超える	1.00	10.55 ~ 139.60	160.11	3mを超える	25.00 ~ 139.60	3.98	21.31
	それ以外	1.00	3.71 ~ 11.49	100.00	それ以外	2.17 ~ 11.49	3.00	16.05	それ以外	1.00	5.00 ~ 10.55	100.00	それ以外	5.00 ~ 25.00	3.00	16.05
2	100kN/m ² を超える	1.00	0.00 ~ 3.57	157.63	3mを超える	0.00 ~ 2.09	3.93	21.02	100kN/m ² を超える	1.00	10.61 ~ 135.50	157.63	3mを超える	30.00 ~ 135.50	3.93	21.02
	それ以外	1.00	3.57 ~ 11.35	100.00	それ以外	2.09 ~ 11.35	3.00	16.05	それ以外	1.00	5.00 ~ 10.61	100.00	それ以外	5.00 ~ 30.00	3.00	16.05
3	100kN/m ² を超える	1.00	0.00 ~ 3.82	162.18	3mを超える	0.00 ~ 2.25	4.04	21.63	100kN/m ² を超える	1.00	10.53 ~ 70.82	162.18	3mを超える	25.00 ~ 70.82	4.04	21.63
	それ以外	1.00	3.82 ~ 11.61	100.00	それ以外	2.25 ~ 11.61	3.00	16.05	それ以外	1.00	5.00 ~ 10.53	100.00	それ以外	5.00 ~ 25.00	3.00	16.05
4	100kN/m ² を超える	1.00	0.00 ~ 3.80	161.76	3mを超える	0.00 ~ 2.24	4.03	21.58	100kN/m ² を超える	1.00	10.53 ~ 68.10	161.76	3mを超える	25.00 ~ 68.10	4.03	21.58
	それ以外	1.00	3.80 ~ 11.58	100.00	それ以外	2.24 ~ 11.58	3.00	16.05	それ以外	1.00	5.00 ~ 10.53	100.00	それ以外	5.00 ~ 25.00	3.00	16.05
5	100kN/m ² を超える	1.00	0.00 ~ 3.93	164.07	3mを超える	0.00 ~ 2.33	4.10	21.96	100kN/m ² を超える	1.00	10.55 ~ 69.51	164.07	3mを超える	25.00 ~ 69.51	4.10	21.96
	それ以外	1.00	3.93 ~ 11.71	100.00	それ以外	2.33 ~ 11.71	3.00	16.05	それ以外	1.00	5.00 ~ 10.55	100.00	それ以外	5.00 ~ 25.00	3.00	16.05
6	100kN/m ² を超える	1.00	0.00 ~ 3.96	164.74	3mを超える	0.00 ~ 1.67	3.90	20.87	100kN/m ² を超える	1.00	10.90 ~ 48.29	164.74	3mを超える	25.00 ~ 48.29	3.90	20.87
	それ以外	1.00	3.96 ~ 11.75	100.00	それ以外	1.67 ~ 11.75	3.00	16.05	それ以外	1.00	5.00 ~ 10.90	100.00	それ以外	5.00 ~ 25.00	3.00	16.05
7	100kN/m ² を超える	1.00	0.00 ~ 3.83	162.38	3mを超える	0.00 ~ 1.52	3.78	20.22	100kN/m ² を超える	1.00	10.62 ~ 43.96	162.38	3mを超える	25.00 ~ 43.96	3.78	20.22
	それ以外	1.00	3.83 ~ 11.62	100.00	それ以外	1.52 ~ 11.62	3.00	16.05	それ以外	1.00	5.00 ~ 10.62	100.00	それ以外	5.00 ~ 25.00	3.00	16.05
8	100kN/m ² を超える	1.00	0.00 ~ 3.46	155.69	3mを超える	0.00 ~ 1.24	3.59	19.20	100kN/m ² を超える	1.00	10.57 ~ 40.63	155.69	3mを超える	30.00 ~ 40.63	3.59	19.20
	それ以外	1.00	3.46 ~ 11.24	100.00	それ以外	1.24 ~ 11.24	3.00	16.05	それ以外	1.00	5.00 ~ 10.57	100.00	それ以外	5.00 ~ 30.00	3.00	16.05
9	100kN/m ² を超える	1.00	0.00 ~ 2.98	147.36	3mを超える	- ~ -	-	-	100kN/m ² を超える	1.00	10.58 ~ 28.01	147.36	3mを超える	- ~ -	-	-
	それ以外	1.00	2.98 ~ 10.77	100.00	それ以外	0.00 ~ 10.77	2.98	15.96	それ以外	1.00	5.00 ~ 10.58	100.00	それ以外	5.00 ~ 28.01	2.98	15.96
10	100kN/m ² を超える	1.00	0.00 ~ 1.79	127.42	3mを超える	- ~ -	-	-	100kN/m ² を超える	1.00	12.67 ~ 29.52	127.42	3mを超える	- ~ -	-	-
	それ以外	1.00	1.79 ~ 9.57	100.00	それ以外	0.00 ~ 9.57	2.69	14.41	それ以外	1.00	5.00 ~ 12.67	100.00	それ以外	5.00 ~ 29.52	2.69	14.41
11	100kN/m ² を超える	1.00	0.00 ~ 2.58	140.53	3mを超える	- ~ -	-	-	100kN/m ² を超える	1.00	10.86 ~ 26.21	140.53	3mを超える	- ~ -	-	-
	それ以外	1.00	2.58 ~ 10.37	100.00	それ以外	0.00 ~ 10.37	2.89	15.45	それ以外	1.00	5.00 ~ 10.86	100.00	それ以外	5.00 ~ 26.21	2.89	15.45
12	100kN/m ² を超える	1.00	0.00 ~ 3.38	154.37	3mを超える	0.00 ~ 1.16	3.54	18.94	100kN/m ² を超える	1.00	10.65 ~ 44.41	154.37	3mを超える	30.00 ~ 44.41	3.54	18.94
	それ以外	1.00	3.38 ~ 11.17	100.00	それ以外	1.16 ~ 11.17	3.00	16.05	それ以外	1.00	5.00 ~ 10.65	100.00	それ以外	5.00 ~ 30.00	3.00	16.05
13	100kN/m ² を超える	1.00	0.00 ~ 3.65	159.15	3mを超える	0.00 ~ 1.33	3.65	19.51	100kN/m ² を超える	1.00	10.53 ~ 44.75	159.15	3mを超える	25.00 ~ 44.75	3.65	19.51
	それ以外	1.00	3.65 ~ 11.44	100.00	それ以外	1.33 ~ 11.44	3.00	16.05	それ以外	1.00	5.00 ~ 10.53	100.00	それ以外	5.00 ~ 25.00	3.00	16.05
14	100kN/m ² を超える	1.00	0.00 ~ 3.72	160.39	3mを超える	0.00 ~ 2.21	4.02	21.49	100kN/m ² を超える	1.00	10.53 ~ 54.69	160.39	3mを超える	25.00 ~ 54.69	4.02	21.49
	それ以外	1.00	3.72 ~ 11.51	100.00	それ以外	2.21 ~ 11.51	3.00	16.05	それ以外	1.00	5.00 ~ 10.53	100.00	それ以外	5.00 ~ 25.00	3.00	16.05
15	100kN/m ² を超える	1.00	0.00 ~ 3.37	154.17	3mを超える	0.00 ~ 0.24	3.12	16.71	100kN/m ² を超える	1.00	10.54 ~ 34.67	154.17	3mを超える	25.00 ~ 34.67	3.12	16.71
	それ以外	1.00	3.37 ~ 11.16	100.00	それ以外	0.24 ~ 11.16	3.00	16.05	それ以外	1.00	5.00 ~ 10.54	100.00	それ以外	5.00 ~ 25.00	3.00	16.05

急傾斜地の崩壊区域調書

様式3-2 建築物に作用すると想定される衝撃に関する事項(2/2)

調査年度 平成22年度

急傾斜地の位置		026A1003			箇所名		沖ノ平		所在地		岩手県八幡平市(旧安代町)沖ノ平					
横断 測線 番号	急傾斜地の下端に隣接する土地								急傾斜地内							
	土石等の移動の高さと力の大きさ				土石等の堆積高さとの大きさ				土石等の移動の高さと力の大きさ				土石等の堆積高さとの大きさ			
	区分	高さ (m)	下端からの距離 (m)	力の大きさ (kN/m ²)	区分	下端からの水平 距離(m)	高さ (m)	力の大きさ (kN/m ²)	区分	高さ (m)	上端からの比高 (m)	力の大きさ (kN/m ²)	区分	上端からの比高 (m)	高さ (m)	力の大きさ (kN/m ²)
16	100kN/m ² を超える	1.00	0.00 ~ 3.51	156.56	3mを超える	0.00 ~ 0.36	3.19	17.08	100kN/m ² を超える	1.00	10.54 ~ 34.82	156.56	3mを超える	25.00 ~ 34.82	3.19	17.08
	それ以外	1.00	3.51 ~ 11.29	100.00	それ以外	0.36 ~ 11.29	3.00	16.05	それ以外	1.00	5.00 ~ 10.54	100.00	それ以外	5.00 ~ 25.00	3.00	16.05
17	100kN/m ² を超える	1.00	0.00 ~ 3.59	158.10	3mを超える	0.00 ~ 0.48	3.26	17.46	100kN/m ² を超える	1.00	10.63 ~ 34.95	158.10	3mを超える	25.00 ~ 34.95	3.26	17.46
	それ以外	1.00	3.59 ~ 11.38	100.00	それ以外	0.48 ~ 11.38	3.00	16.05	それ以外	1.00	5.00 ~ 10.63	100.00	それ以外	5.00 ~ 25.00	3.00	16.05
18	100kN/m ² を超える	1.00	0.00 ~ 3.49	156.22	3mを超える	0.00 ~ 0.36	3.19	17.10	100kN/m ² を超える	1.00	10.54 ~ 34.19	156.22	3mを超える	25.00 ~ 34.19	3.19	17.10
	それ以外	1.00	3.49 ~ 11.27	100.00	それ以外	0.36 ~ 11.27	3.00	16.05	それ以外	1.00	5.00 ~ 10.54	100.00	それ以外	5.00 ~ 25.00	3.00	16.05
19	100kN/m ² を超える	1.00	0.00 ~ 3.09	149.31	3mを超える	0.00 ~ 0.04	3.02	16.15	100kN/m ² を超える	1.00	10.75 ~ 35.55	149.31	3mを超える	30.00 ~ 35.55	3.02	16.15
	それ以外	1.00	3.09 ~ 10.88	100.00	それ以外	0.04 ~ 10.88	3.00	16.05	それ以外	1.00	5.00 ~ 10.75	100.00	それ以外	5.00 ~ 30.00	3.00	16.05
20	100kN/m ² を超える	1.00	0.00 ~ 2.93	146.48	3mを超える	- ~ -	-	-	100kN/m ² を超える	1.00	10.90 ~ 35.06	146.48	3mを超える	- ~ -	-	-
	それ以外	1.00	2.93 ~ 10.71	100.00	それ以外	0.00 ~ 10.71	2.98	15.94	それ以外	1.00	5.00 ~ 10.90	100.00	それ以外	5.00 ~ 35.06	2.98	15.94
21	100kN/m ² を超える	1.00	0.00 ~ 2.77	143.70	3mを超える	- ~ -	-	-	100kN/m ² を超える	1.00	11.10 ~ 34.79	143.70	3mを超える	- ~ -	-	-
	それ以外	1.00	2.77 ~ 10.55	100.00	それ以外	0.00 ~ 10.55	2.94	15.75	それ以外	1.00	5.00 ~ 11.10	100.00	それ以外	5.00 ~ 34.79	2.94	15.75
22	100kN/m ² を超える	1.00	0.00 ~ 2.69	142.46	3mを超える	- ~ -	-	-	100kN/m ² を超える	1.00	10.57 ~ 24.11	142.46	3mを超える	- ~ -	-	-
	それ以外	1.00	2.69 ~ 10.48	100.00	それ以外	0.00 ~ 10.48	2.65	14.20	それ以外	1.00	5.00 ~ 10.57	100.00	それ以外	5.00 ~ 24.11	2.65	14.20
23	100kN/m ² を超える	1.00	0.00 ~ 3.72	160.39	3mを超える	0.00 ~ 0.44	3.24	17.34	100kN/m ² を超える	1.00	10.59 ~ 39.76	160.39	3mを超える	25.00 ~ 39.76	3.24	17.34
	それ以外	1.00	3.72 ~ 11.51	100.00	それ以外	0.44 ~ 11.51	3.00	16.05	それ以外	1.00	5.00 ~ 10.59	100.00	それ以外	5.00 ~ 25.00	3.00	16.05
24	100kN/m ² を超える	1.00	0.00 ~ 3.38	154.31	3mを超える	0.00 ~ 0.29	3.15	16.87	100kN/m ² を超える	1.00	10.53 ~ 33.27	154.31	3mを超える	25.00 ~ 33.27	3.15	16.87
	それ以外	1.00	3.38 ~ 11.16	100.00	それ以外	0.29 ~ 11.16	3.00	16.05	それ以外	1.00	5.00 ~ 10.53	100.00	それ以外	5.00 ~ 25.00	3.00	16.05
	100kN/m ² を超える		~		3mを超える	~			100kN/m ² を超える		~		3mを超える	~		
	それ以外		~		それ以外	~			それ以外		~		それ以外	~		
	100kN/m ² を超える		~		3mを超える	~			100kN/m ² を超える		~		3mを超える	~		
	それ以外		~		それ以外	~			それ以外		~		それ以外	~		
	100kN/m ² を超える		~		3mを超える	~			100kN/m ² を超える		~		3mを超える	~		
	それ以外		~		それ以外	~			それ以外		~		それ以外	~		
	100kN/m ² を超える		~		3mを超える	~			100kN/m ² を超える		~		3mを超える	~		
	それ以外		~		それ以外	~			それ以外		~		それ以外	~		