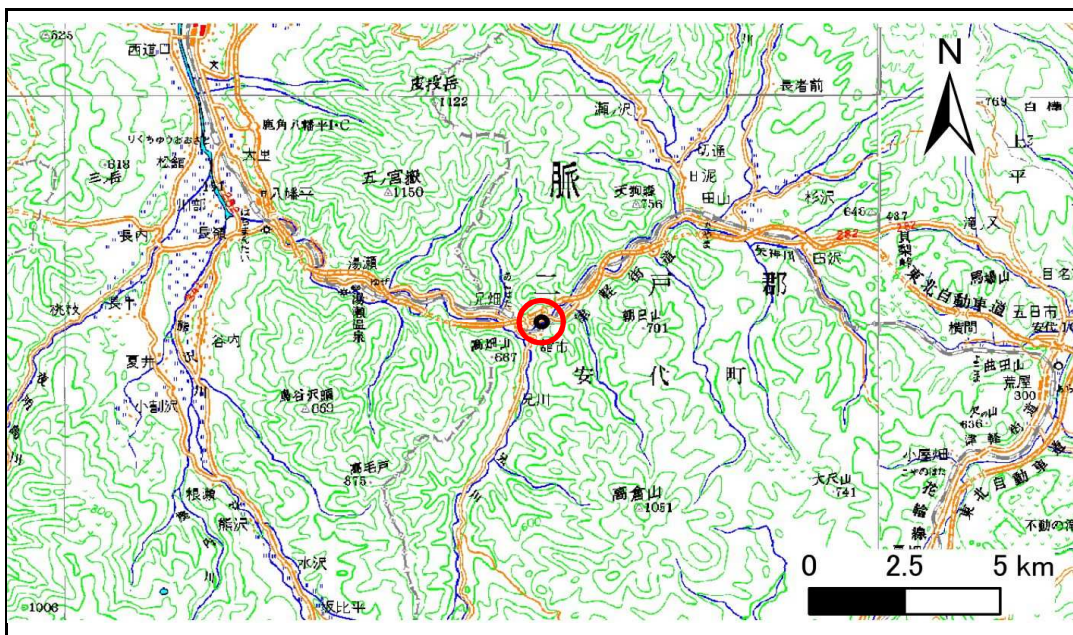


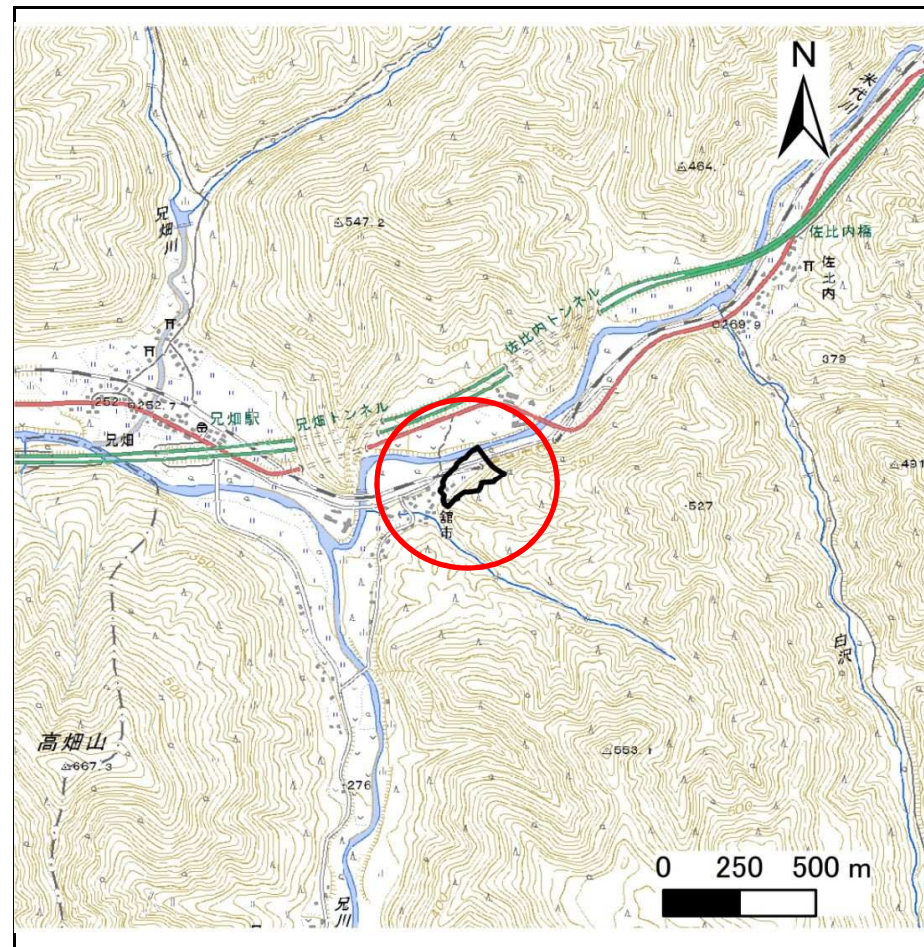
土砂災害防止に関する基礎調査(急傾斜地の崩壊)

表紙 概況、位置図

自然現象の種類	急傾斜地の崩壊
箇所番号	026A0048
箇所名	館市(1)
所在地	八幡平市館市
調査機関	盛岡広域振興局土木部 岩手土木センター



概況図(S=1:200,000)



位置図(S=1:25,000)

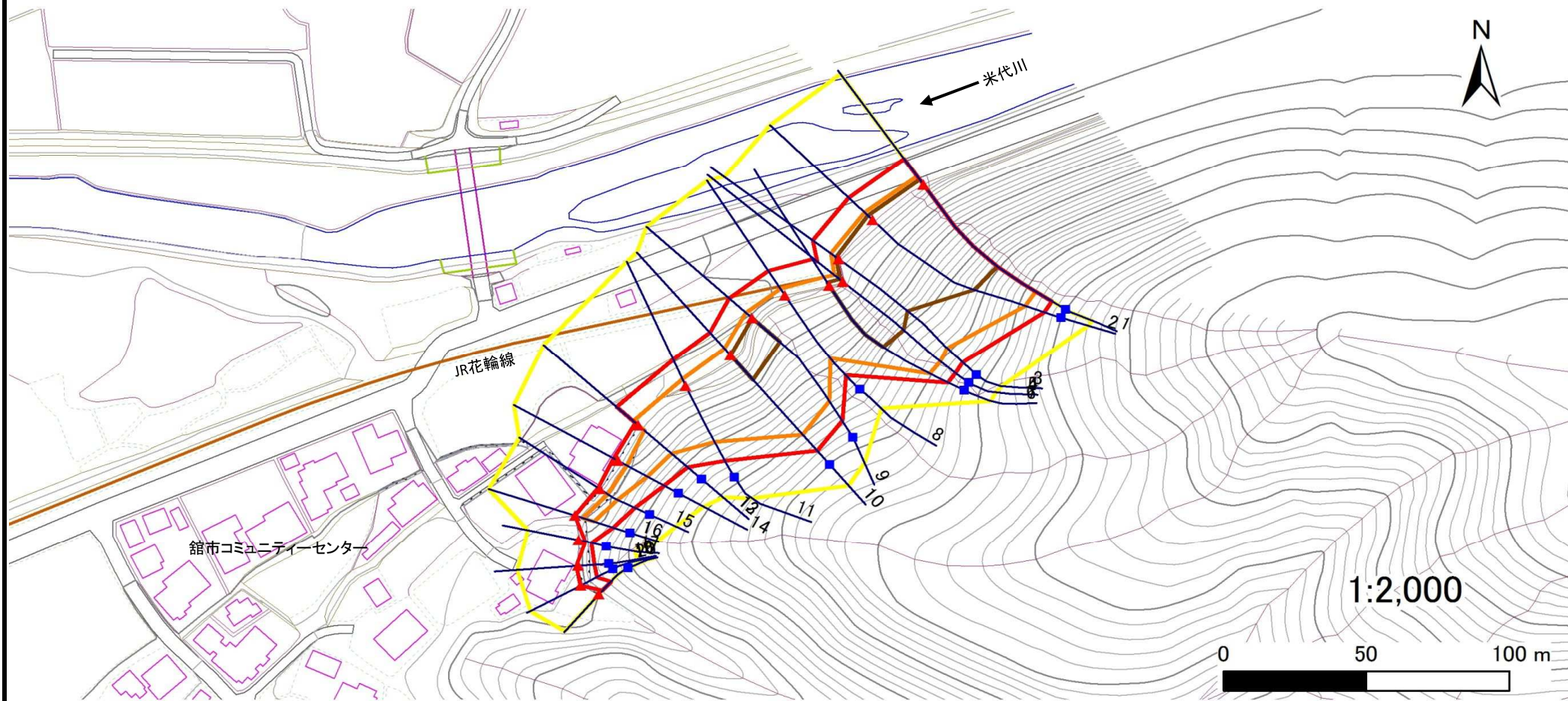
急傾斜地の崩壊区域調査

様式3-1 危害のおそれのある土地、著しい危害のおそれのある土地の設定図

調査年度

平成28年度

急傾斜地の位置 箇所番号 026A0048 箇所名 館市(1) 所在地 八幡平市館市



凡例

- 上端
- 横断測線
- 危害のおそれのある土地の区域
- 土石等の移動による力が 100kN/m^2 を超える範囲
- ▲ 下端
- 著しい危害のおそれのある土地の区域
- 土石等の堆積高が3mを超える範囲

急傾斜地の崩壊区域調書

様式3-2 建築物に作用すると想定される衝撃に関する事項(1/2)

													調査年度	平成28年度		
急傾斜地の位置		箇所番号			箇所名		所在地		八幡平市館市							
横断 測線 番号	急傾斜地の下端に隣接する土地								急傾斜地内							
	土石等の移動の高さと力の大きさ				土石等の堆積高さとの大きさ				土石等の移動の高さと力の大きさ				土石等の堆積高さとの大きさ			
	区分	高さ (m)	下端からの距離 (m)	力の大きさ (kN/m ²)	区分	下端からの水平 距離(m)	高さ (m)	力の大きさ (kN/m ²)	区分	高さ (m)	上端からの比高 (m)	力の大きさ (kN/m ²)	区分	上端からの比高 (m)	高さ (m)	力の大きさ (kN/m ²)
1	100kN/m ² を超える	1.00	0.00 ~ 4.04	166.22	3mを超える	0.00 ~ 2.50	4.25	22.75	100kN/m ² を超える	1.00	10.77 ~ 59.49	166.22	3mを超える	25.00 ~ 59.49	4.25	22.75
	それ以外	1.00	4.04 ~ 11.83	100.00	それ以外	2.50 ~ 11.83	3.00	16.05	それ以外	1.00	5.00 ~ 10.77	100.00	それ以外	5.00 ~ 25.00	3.00	16.05
2	100kN/m ² を超える	1.00	0.00 ~ 3.83	162.31	3mを超える	0.00 ~ 2.27	4.06	21.73	100kN/m ² を超える	1.00	10.53 ~ 59.70	162.31	3mを超える	25.00 ~ 59.70	4.06	21.73
	それ以外	1.00	3.83 ~ 11.61	100.00	それ以外	2.27 ~ 11.61	3.00	16.05	それ以外	1.00	5.00 ~ 10.53	100.00	それ以外	5.00 ~ 25.00	3.00	16.05
3	100kN/m ² を超える	1.00	0.00 ~ 3.59	158.06	3mを超える	0.00 ~ 1.26	3.60	19.28	100kN/m ² を超える	1.00	10.55 ~ 47.85	158.06	3mを超える	25.00 ~ 47.85	3.60	19.28
	それ以外	1.00	3.59 ~ 11.38	100.00	それ以外	1.26 ~ 11.38	3.00	16.05	それ以外	1.00	5.00 ~ 10.55	100.00	それ以外	5.00 ~ 25.00	3.00	16.05
4	100kN/m ² を超える	1.00	0.00 ~ 3.89	163.41	3mを超える	0.00 ~ 1.51	3.78	20.21	100kN/m ² を超える	1.00	10.62 ~ 47.89	163.41	3mを超える	25.00 ~ 47.89	3.78	20.21
	それ以外	1.00	3.89 ~ 11.67	100.00	それ以外	1.51 ~ 11.67	3.00	16.05	それ以外	1.00	5.00 ~ 10.62	100.00	それ以外	5.00 ~ 25.00	3.00	16.05
5	100kN/m ² を超える	1.00	0.00 ~ 3.89	163.41	3mを超える	0.00 ~ 1.51	3.78	20.21	100kN/m ² を超える	1.00	10.62 ~ 47.89	163.41	3mを超える	25.00 ~ 47.89	3.78	20.21
	それ以外	1.00	3.89 ~ 11.67	100.00	それ以外	1.51 ~ 11.67	3.00	16.05	それ以外	1.00	5.00 ~ 10.62	100.00	それ以外	5.00 ~ 25.00	3.00	16.05
6	100kN/m ² を超える	1.00	0.00 ~ 3.71	160.11	3mを超える	0.00 ~ 1.34	3.65	19.55	100kN/m ² を超える	1.00	10.53 ~ 47.91	160.11	3mを超える	25.00 ~ 47.91	3.65	19.55
	それ以外	1.00	3.71 ~ 11.49	100.00	それ以外	1.34 ~ 11.49	3.00	16.05	それ以外	1.00	5.00 ~ 10.53	100.00	それ以外	5.00 ~ 25.00	3.00	16.05
7	100kN/m ² を超える	1.00	0.00 ~ 3.71	160.11	3mを超える	0.00 ~ 1.34	3.65	19.55	100kN/m ² を超える	1.00	10.53 ~ 47.91	160.11	3mを超える	25.00 ~ 47.91	3.65	19.55
	それ以外	1.00	3.71 ~ 11.49	100.00	それ以外	1.34 ~ 11.49	3.00	16.05	それ以外	1.00	5.00 ~ 10.53	100.00	それ以外	5.00 ~ 25.00	3.00	16.05
8	100kN/m ² を超える	1.00	0.00 ~ 2.85	145.14	3mを超える	— ~ —	—	—	100kN/m ² を超える	1.00	10.79 ~ 29.98	145.14	3mを超える	— ~ —	—	—
	それ以外	1.00	2.85 ~ 10.64	100.00	それ以外	0.00 ~ 10.64	2.90	15.54	それ以外	1.00	5.00 ~ 10.79	100.00	それ以外	5.00 ~ 29.98	2.90	15.54
9	100kN/m ² を超える	1.00	0.00 ~ 3.12	149.78	3mを超える	0.00 ~ 0.01	3.00	16.08	100kN/m ² を超える	1.00	10.79 ~ 38.89	149.78	3mを超える	30.00 ~ 38.89	3.00	16.08
	それ以外	1.00	3.12 ~ 10.91	100.00	それ以外	0.01 ~ 10.91	3.00	16.05	それ以外	1.00	5.00 ~ 10.79	100.00	それ以外	5.00 ~ 30.00	3.00	16.05
10	100kN/m ² を超える	1.00	0.00 ~ 3.38	154.36	3mを超える	0.00 ~ 0.17	3.08	16.51	100kN/m ² を超える	1.00	10.59 ~ 38.62	154.36	3mを超える	30.00 ~ 38.62	3.08	16.51
	それ以外	1.00	3.38 ~ 11.17	100.00	それ以外	0.17 ~ 11.17	3.00	16.05	それ以外	1.00	5.00 ~ 10.59	100.00	それ以外	5.00 ~ 30.00	3.00	16.05
11	100kN/m ² を超える	1.00	0.00 ~ 2.89	145.80	3mを超える	— ~ —	—	—	100kN/m ² を超える	1.00	10.60 ~ 27.11	145.80	3mを超える	— ~ —	—	—
	それ以外	1.00	2.89 ~ 10.67	100.00	それ以外	0.00 ~ 10.67	2.97	15.89	それ以外	1.00	5.00 ~ 10.60	100.00	それ以外	5.00 ~ 27.11	2.97	15.89
12	100kN/m ² を超える	1.00	0.00 ~ 2.55	140.00	3mを超える	— ~ —	—	—	100kN/m ² を超える	1.00	10.54 ~ 22.20	140.00	3mを超える	— ~ —	—	—
	それ以外	1.00	2.55 ~ 10.33	100.00	それ以外	0.00 ~ 10.33	2.68	14.33	それ以外	1.00	5.00 ~ 10.54	100.00	それ以外	5.00 ~ 22.20	2.68	14.33
13	100kN/m ² を超える	1.00	-2.70 ~ -2.70	135.73	3mを超える	— ~ —	—	—	100kN/m ² を超える	1.00	10.54 ~ 20.17	135.73	3mを超える	— ~ —	—	—
	それ以外	1.00	-2.70 ~ 1.45	100.00	それ以外	-2.70 ~ 1.45	2.68	14.33	それ以外	1.00	5.00 ~ 10.54	100.00	それ以外	5.00 ~ 20.17	2.68	14.33
14	100kN/m ² を超える	1.00	-3.60 ~ -3.60	130.24	3mを超える	— ~ —	—	—	100kN/m ² を超える	1.00	10.69 ~ 17.73	130.24	3mを超える	— ~ —	—	—
	それ以外	1.00	-3.60 ~ 1.64	100.00	それ以外	0.00 ~ 1.64	2.53	13.56	それ以外	1.00	5.00 ~ 10.69	100.00	それ以外	5.00 ~ 20.80	2.53	13.56
15	100kN/m ² を超える	1.00	-3.30 ~ -3.30	116.96	3mを超える	— ~ —	—	—	100kN/m ² を超える	1.00	10.68 ~ 14.10	116.96	3mを超える	— ~ —	—	—
	それ以外	1.00	-3.30 ~ 0.86	100.00	それ以外	-3.30 ~ 0.86	2.28	12.18	それ以外	1.00	5.00 ~ 10.68	100.00	それ以外	5.00 ~ 14.10	2.28	12.18

急傾斜地の崩壊区域調書

様式3-2 建築物に作用すると想定される衝撃に関する事項(2/2)

調査年度

平成28年度

急傾斜地の位置		箇所番号			箇所名				所在地							
		026A0048			館市(1)				八幡平市館市							
横断 測線 番号	急傾斜地の下端に隣接する土地								急傾斜地内							
	土石等の移動の高さと力の大きさ				土石等の堆積高さと力の大きさ				土石等の移動の高さと力の大きさ				土石等の堆積高さと力の大きさ			
	区分	高さ (m)	下端からの距離 (m)	力の大きさ (kN/m ²)	区分	下端からの水平 距離(m)	高さ (m)	力の大きさ (kN/m ²)	区分	高さ (m)	上端からの比高 (m)	力の大きさ (kN/m ²)	区分	上端からの比高 (m)	高さ (m)	力の大きさ (kN/m ²)
16	100kN/m ² を超える	1.00	-2.70 ~ -2.70	116.06	3mを超える	— ~ —	—	—	100kN/m ² を超える	1.00	10.53 ~ 13.79	116.06	3mを超える	— ~ —	—	—
	それ以外	1.00	-2.70 ~ 0.18	100.00	それ以外	-2.70 ~ 0.18	2.20	11.77	それ以外	1.00	5.00 ~ 10.53	100.00	それ以外	5.00 ~ 13.79	2.20	11.77
17	100kN/m ² を超える	—	— ~ —	—	3mを超える	— ~ —	—	—	100kN/m ² を超える	—	— ~ —	—	3mを超える	— ~ —	—	—
	それ以外	1.00	-2.40 ~ -2.40	73.04	それ以外	-2.40 ~ -2.40	1.90	10.16	それ以外	1.00	5.00 ~ 6.92	73.04	それ以外	5.00 ~ 6.92	1.90	10.16
18	100kN/m ² を超える	—	— ~ —	—	3mを超える	— ~ —	—	—	100kN/m ² を超える	—	— ~ —	—	3mを超える	— ~ —	—	—
	それ以外	1.00	-3.40 ~ 0.63	73.47	それ以外	0.00 ~ 0.63	2.12	11.34	それ以外	1.00	5.00 ~ 7.33	73.47	それ以外	5.00 ~ 10.70	2.12	11.34
19	100kN/m ² を超える	—	— ~ —	—	3mを超える	— ~ —	—	—	100kN/m ² を超える	—	— ~ —	—	3mを超える	— ~ —	—	—
	それ以外	1.00	-2.40 ~ 0.17	84.73	それ以外	0.00 ~ 0.17	1.82	9.74	それ以外	1.00	5.00 ~ 8.13	84.73	それ以外	5.00 ~ 10.00	1.82	9.74
20	100kN/m ² を超える	—	— ~ —	—	3mを超える	— ~ —	—	—	100kN/m ² を超える	—	— ~ —	—	3mを超える	— ~ —	—	—
	それ以外	1.00	-1.90 ~ -1.90	80.20	それ以外	-1.90 ~ -1.90	1.63	8.74	それ以外	1.00	5.00 ~ 7.79	80.20	それ以外	5.00 ~ 7.79	1.63	8.74
	100kN/m ² を超える		~		3mを超える	~			100kN/m ² を超える		~		3mを超える	~		
	それ以外		~		それ以外	~			それ以外		~		それ以外	~		
	100kN/m ² を超える		~		3mを超える	~			100kN/m ² を超える		~		3mを超える	~		
	それ以外		~		それ以外	~			それ以外		~		それ以外	~		
	100kN/m ² を超える		~		3mを超える	~			100kN/m ² を超える		~		3mを超える	~		
	それ以外		~		それ以外	~			それ以外		~		それ以外	~		
	100kN/m ² を超える		~		3mを超える	~			100kN/m ² を超える		~		3mを超える	~		
	それ以外		~		それ以外	~			それ以外		~		それ以外	~		
	100kN/m ² を超える		~		3mを超える	~			100kN/m ² を超える		~		3mを超える	~		
	それ以外		~		それ以外	~			それ以外		~		それ以外	~		
	100kN/m ² を超える		~		3mを超える	~			100kN/m ² を超える		~		3mを超える	~		
	それ以外		~		それ以外	~			それ以外		~		それ以外	~		
	100kN/m ² を超える		~		3mを超える	~			100kN/m ² を超える		~		3mを超える	~		
	それ以外		~		それ以外	~			それ以外		~		それ以外	~		