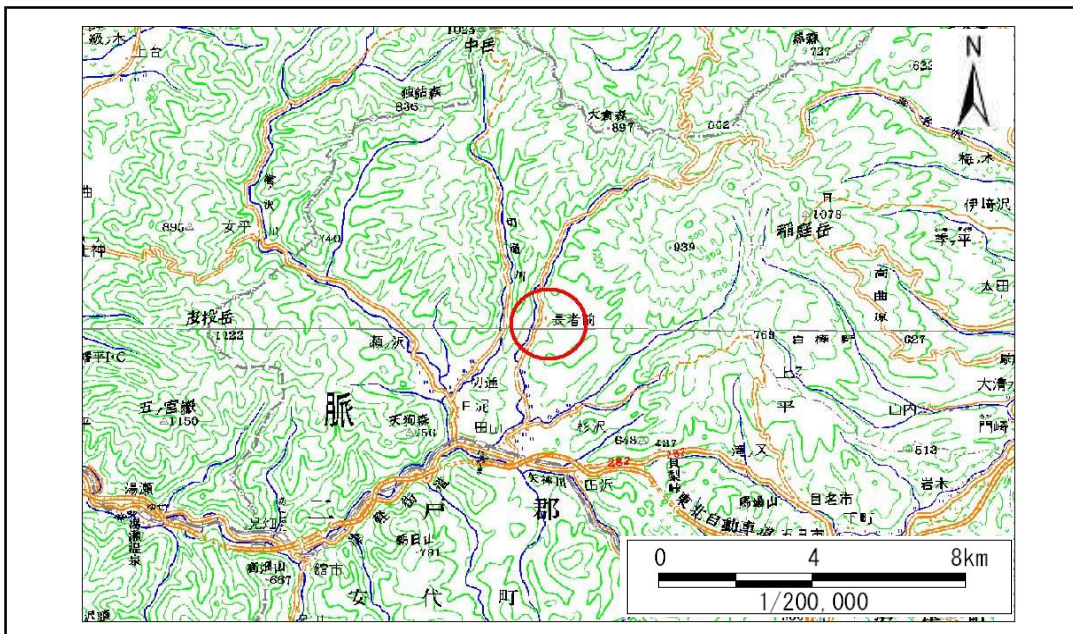


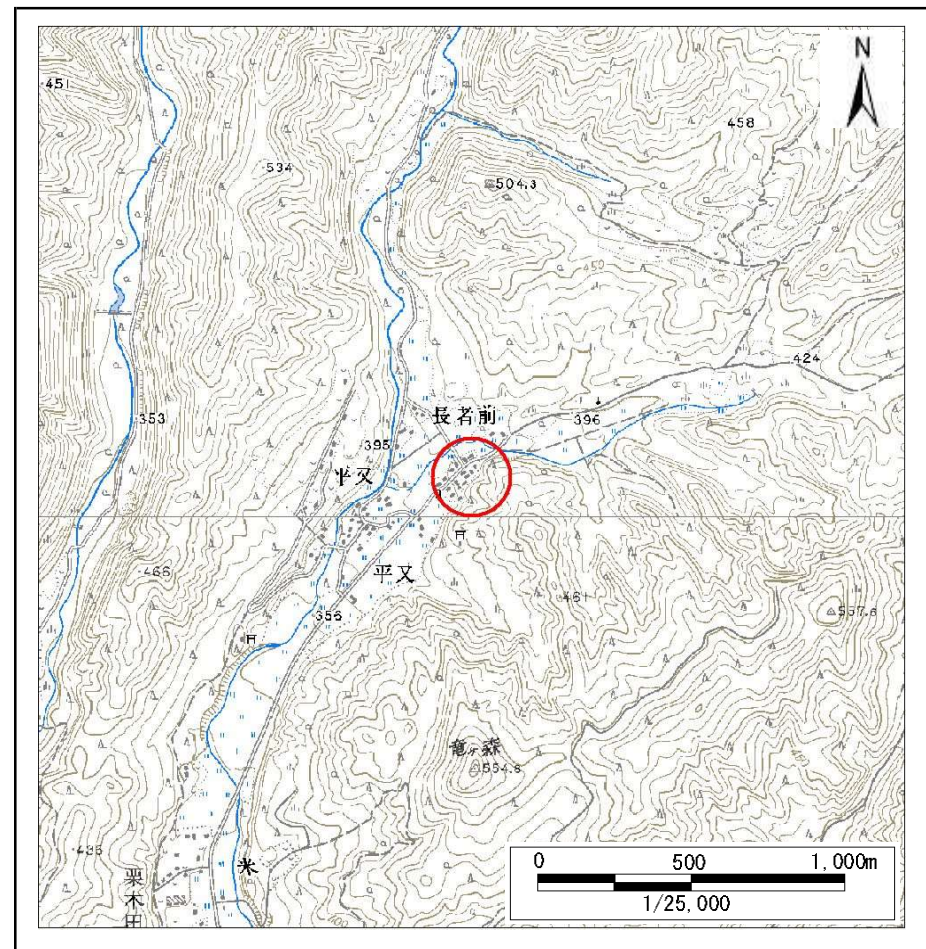
土砂災害防止に関する基礎調査(急傾斜地の崩壊)

表紙 概況、位置図

自然現象の種類	急傾斜地の崩壊
箇所番号	017B1001
箇所名	長者前
所在地	八幡平市長者前
調査機関	盛岡広域振興局土木部岩手土木センター



位置図(S=1:200,000)



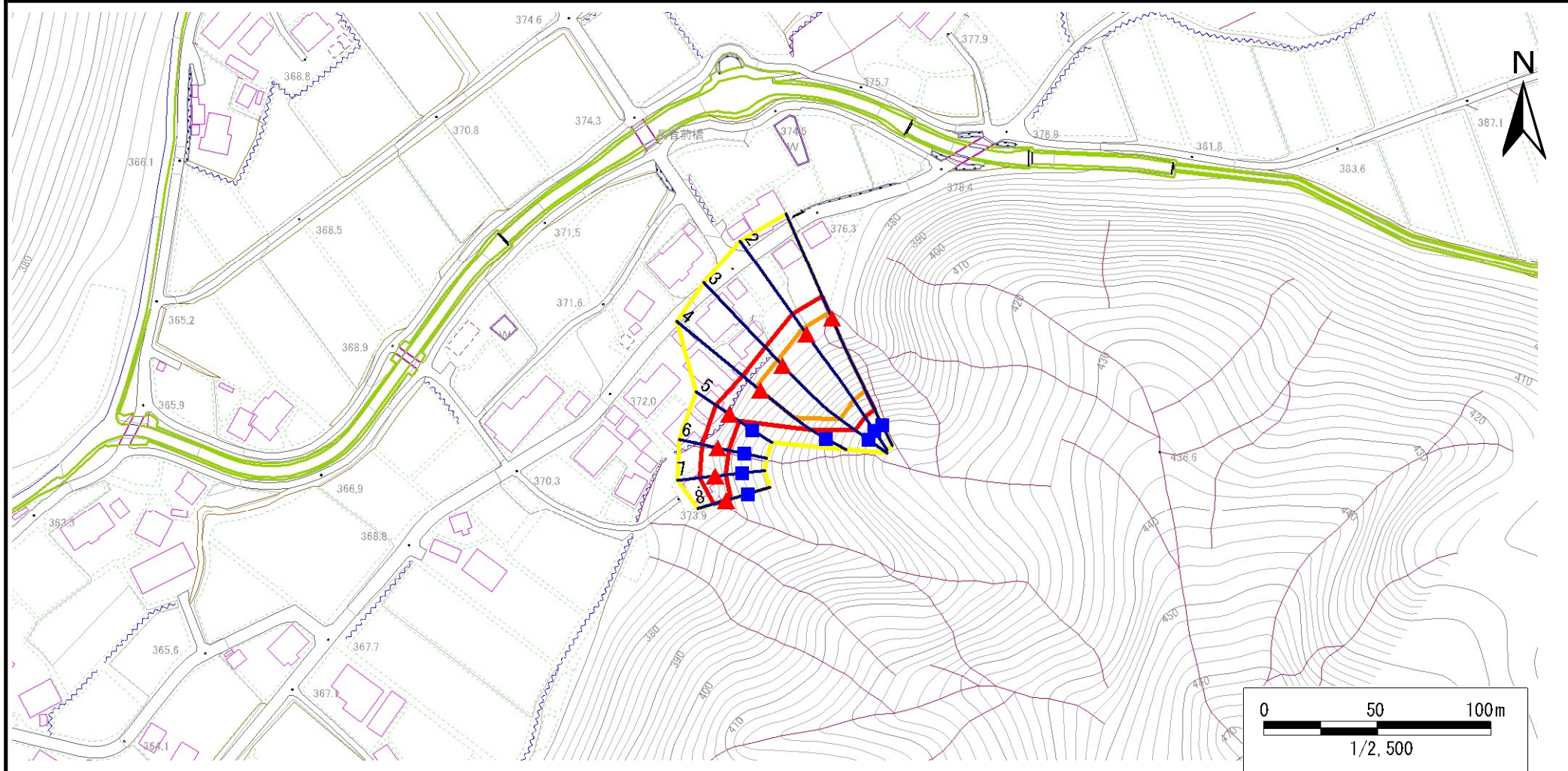
概況図(S=1:25,000)

急傾斜地の崩壊区域調書

様式3-1 危害のおそれのある土地、著しい危害のおそれのある土地の設定図

調査年度 平成23年度

急傾斜地の位置	箇所番号	017B1001	箇所名	長者前	所在地	八幡平市長者前
---------	------	----------	-----	-----	-----	---------



凡例	■ 上端	— 横断測線	 危害のおそれのある土地の区域	 土石等の移動による力が100kN/m ² を超える範囲
	▲ 下端		 著しい危害のおそれのある土地の区域	 土石等の堆積高が3mを超える範囲

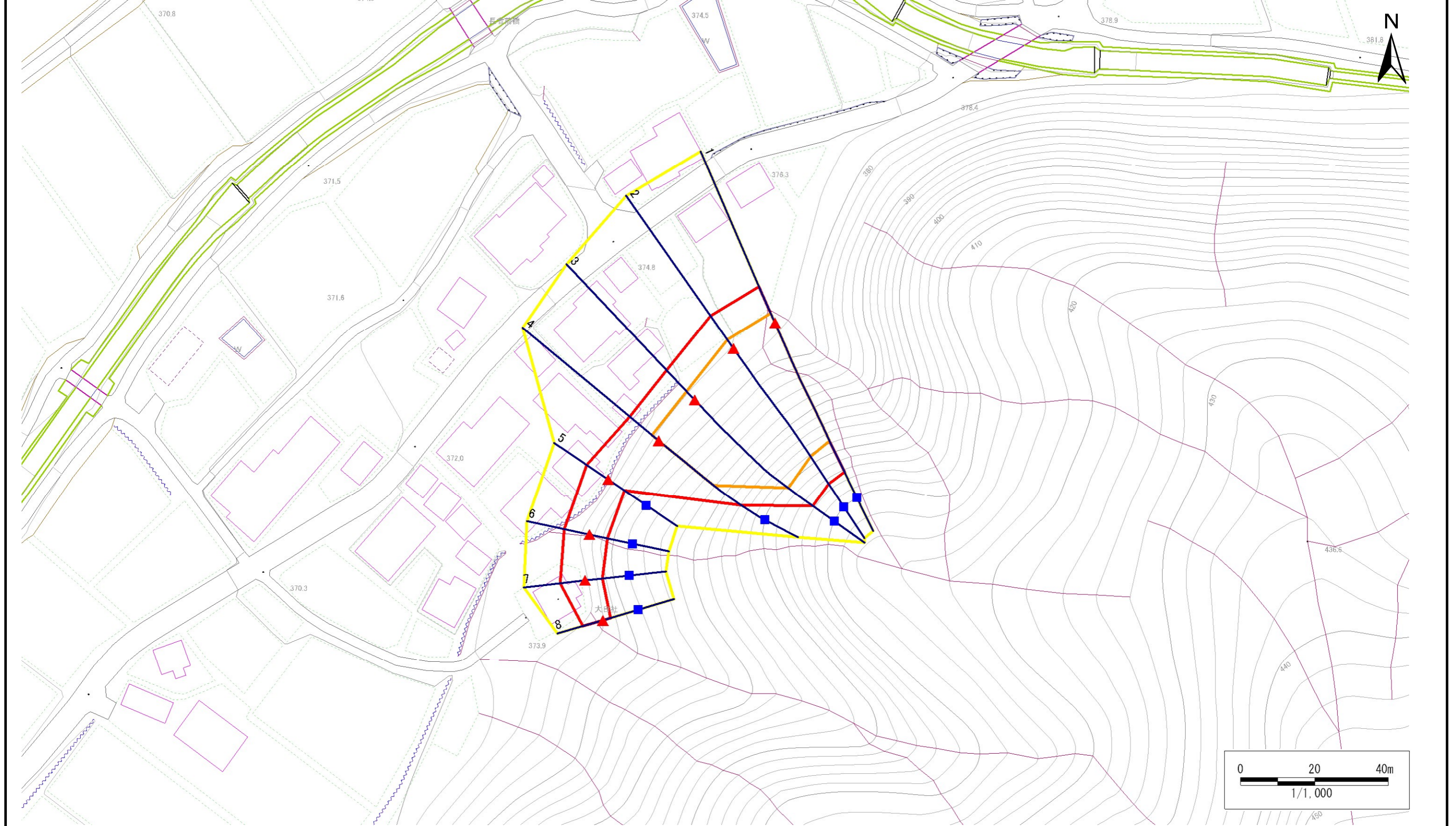
急傾斜地の崩壊区域調書

様式3-1 危害のおそれのある土地、著しい危害のおそれのある土地の設定図

調査年度

平成23年度

急傾斜地の位置 箇所番号 017B1001 箇所名 長者前 所在地 八幡平市長者前



凡例

- 上端
- ▲ 下端
- 横断測線
- 危害のおそれのある土地の区域
- 著しい危害のおそれのある土地の区域
- 土石等の移動による力が100kN/m²を超える範囲
- 土石等の堆積高が3mを超える範囲

急傾斜地の崩壊区域調査

様式3-2 建築物に作用すると想定される衝撃に関する事項(1/1)

調査年度 平成23年度

急傾斜地の位置		箇所番号		017B1001		箇所名		長者前		所在地		八幡平市長者前				
横断 測線 番号	急傾斜地の下端に隣接する土地								急傾斜地内							
	土石等の移動の高さと力の大きさ				土石等の堆積高さとの大きさ				土石等の移動の高さと力の大きさ				土石等の堆積高さとの大きさ			
	区分	高さ (m)	下端からの距離 (m)	力の大きさ (kN/m ²)	区分	下端からの水平 距離(m)	高さ (m)	力の大きさ (kN/m ²)	区分	高さ (m)	上端からの比高 (m)	力の大きさ (kN/m ²)	区分	上端からの比高 (m)	高さ (m)	力の大きさ (kN/m ²)
1	100kN/m ² を超える	1.00	0.00 ~ 2.78	143.92	3mを超える	- ~ -	-	-	100kN/m ² を超える	1.00	11.05 ~ 33.94	143.92	3mを超える	- ~ -	-	-
	それ以外	1.00	2.78 ~ 10.57	100.00	それ以外	0.00 ~ 10.57	2.95	15.79	それ以外	1.00	5.00 ~ 11.05	100.00	それ以外	5.00 ~ 33.94	2.95	15.79
2	100kN/m ² を超える	1.00	0.00 ~ 2.91	146.18	3mを超える	- ~ -	-	-	100kN/m ² を超える	1.00	10.91 ~ 34.78	146.18	3mを超える	- ~ -	-	-
	それ以外	1.00	2.91 ~ 10.70	100.00	それ以外	0.00 ~ 10.70	2.98	15.93	それ以外	1.00	5.00 ~ 10.91	100.00	それ以外	5.00 ~ 34.78	2.98	15.93
3	100kN/m ² を超える	1.00	0.00 ~ 3.12	149.85	3mを超える	0.00 ~ 0.06	3.03	16.23	100kN/m ² を超える	1.00	10.70 ~ 35.00	149.85	3mを超える	30.00 ~ 35.00	3.03	16.23
	それ以外	1.00	3.12 ~ 10.91	100.00	それ以外	0.06 ~ 10.91	3.00	16.05	それ以外	1.00	5.00 ~ 10.70	100.00	それ以外	5.00 ~ 30.00	3.00	16.05
4	100kN/m ² を超える	1.00	0.00 ~ 2.28	135.57	3mを超える	- ~ -	-	-	100kN/m ² を超える	1.00	11.01 ~ 23.69	135.57	3mを超える	- ~ -	-	-
	それ以外	1.00	2.28 ~ 10.07	100.00	それ以外	0.00 ~ 10.07	2.54	13.57	それ以外	1.00	5.00 ~ 11.01	100.00	それ以外	5.00 ~ 23.69	2.54	13.57
5	100kN/m ² を超える	-	- ~ -	-	3mを超える	- ~ -	-	-	100kN/m ² を超える	-	- ~ -	-	3mを超える	- ~ -	-	-
	それ以外	1.00	0.00 ~ 6.98	88.56	それ以外	0.00 ~ 0.00	1.70	9.11	それ以外	1.00	5.00 ~ 8.75	88.56	それ以外	5.00 ~ 8.75	1.70	9.11
6	100kN/m ² を超える	-	- ~ -	-	3mを超える	- ~ -	-	-	100kN/m ² を超える	-	- ~ -	-	3mを超える	- ~ -	-	-
	それ以外	1.00	0.00 ~ 6.93	87.80	それ以外	0.00 ~ 0.00	1.72	9.18	それ以外	1.00	5.00 ~ 8.60	87.80	それ以外	5.00 ~ 8.60	1.72	9.18
7	100kN/m ² を超える	-	- ~ -	-	3mを超える	- ~ -	-	-	100kN/m ² を超える	-	- ~ -	-	3mを超える	- ~ -	-	-
	それ以外	1.00	0.00 ~ 6.76	85.38	それ以外	0.00 ~ 0.00	1.69	9.05	それ以外	1.00	5.00 ~ 8.30	85.38	それ以外	5.00 ~ 8.30	1.69	9.05
8	100kN/m ² を超える	-	- ~ -	-	3mを超える	- ~ -	-	-	100kN/m ² を超える	-	- ~ -	-	3mを超える	- ~ -	-	-
	それ以外	1.00	0.00 ~ 5.62	70.24	それ以外	0.00 ~ 0.00	1.64	8.75	それ以外	1.00	5.00 ~ 6.40	70.24	それ以外	5.00 ~ 6.40	1.64	8.75
	100kN/m ² を超える		~		3mを超える	~			100kN/m ² を超える		~		3mを超える	~		
	それ以外		~		それ以外	~			それ以外		~		それ以外	~		
	100kN/m ² を超える		~		3mを超える	~			100kN/m ² を超える		~		3mを超える	~		
	それ以外		~		それ以外	~			それ以外		~		それ以外	~		
	100kN/m ² を超える		~		3mを超える	~			100kN/m ² を超える		~		3mを超える	~		
	それ以外		~		それ以外	~			それ以外		~		それ以外	~		
	100kN/m ² を超える		~		3mを超える	~			100kN/m ² を超える		~		3mを超える	~		
	それ以外		~		それ以外	~			それ以外		~		それ以外	~		