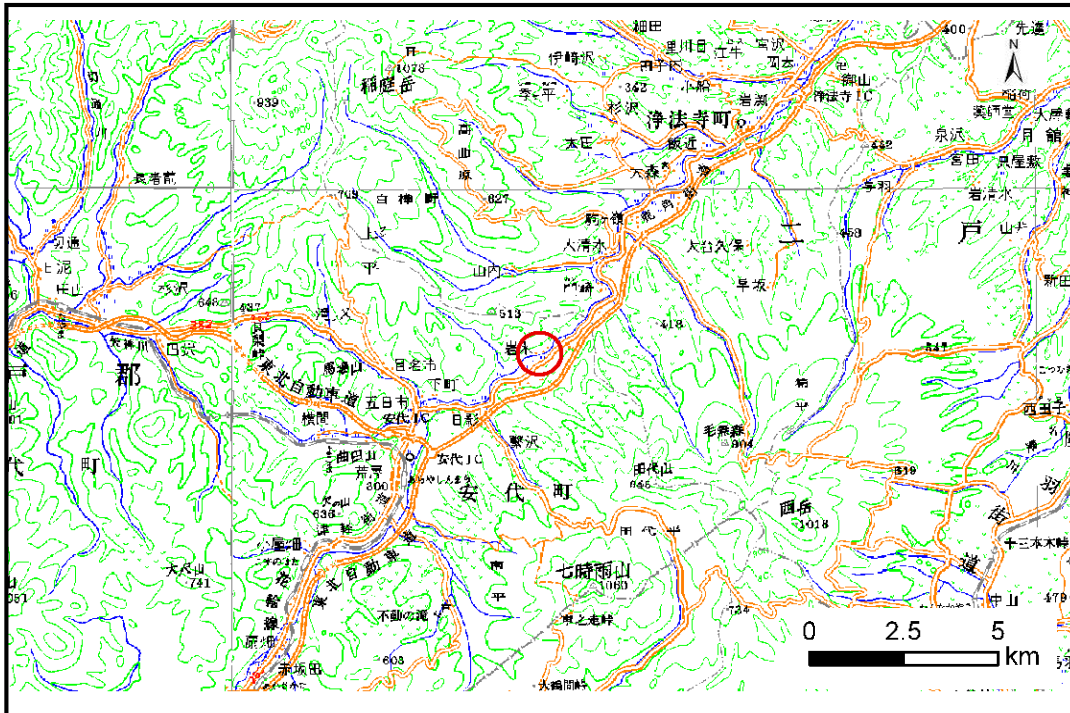


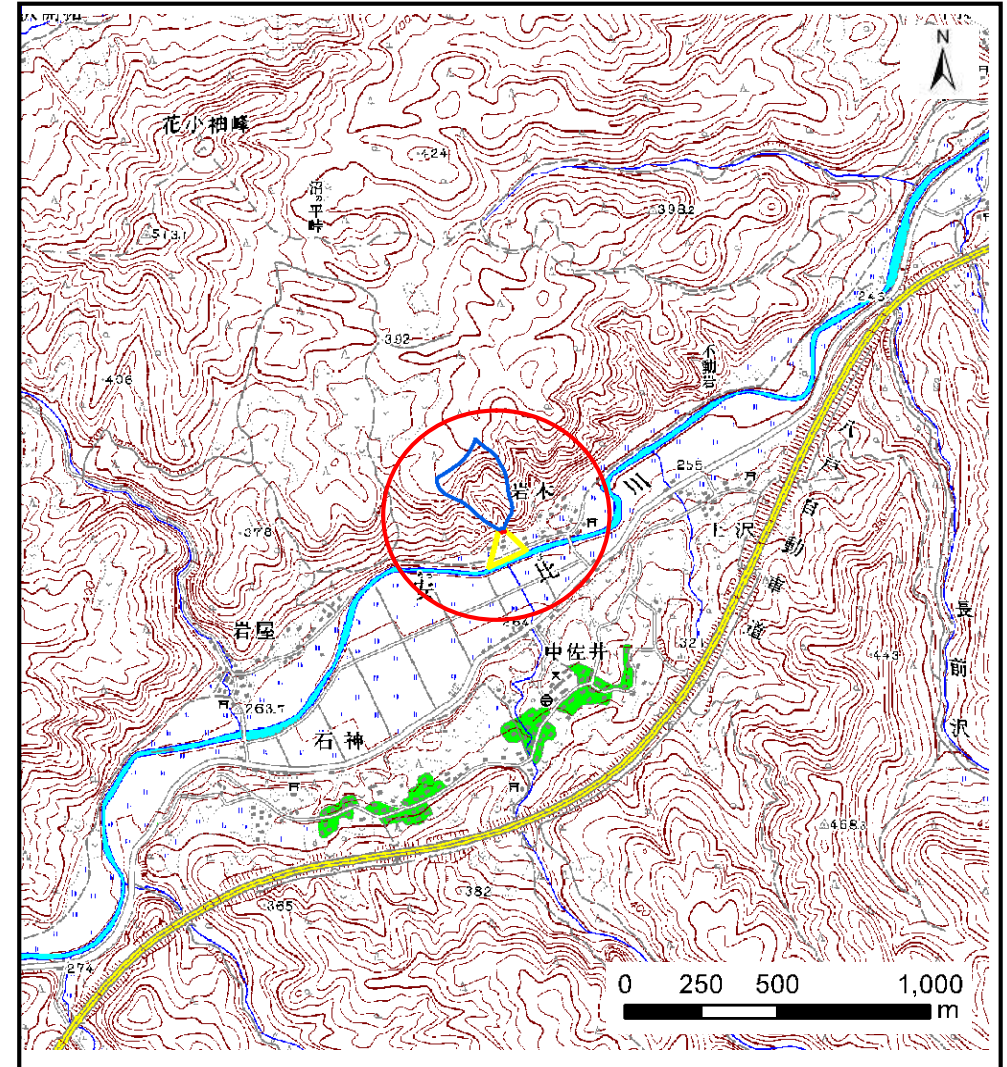
土砂災害防止に関する基礎調査(土石流)

表紙 位置,位置図

自然現象の種類	土石流
溪流番号	B027103
水系名	馬淵川
河川名	安比川
溪流名	上岩木の沢
所在地	八幡平市(旧安代町)岩木
調査機関	岩手県盛岡広域振興局土木部岩手土木センター



位置図(S=1:200,000)



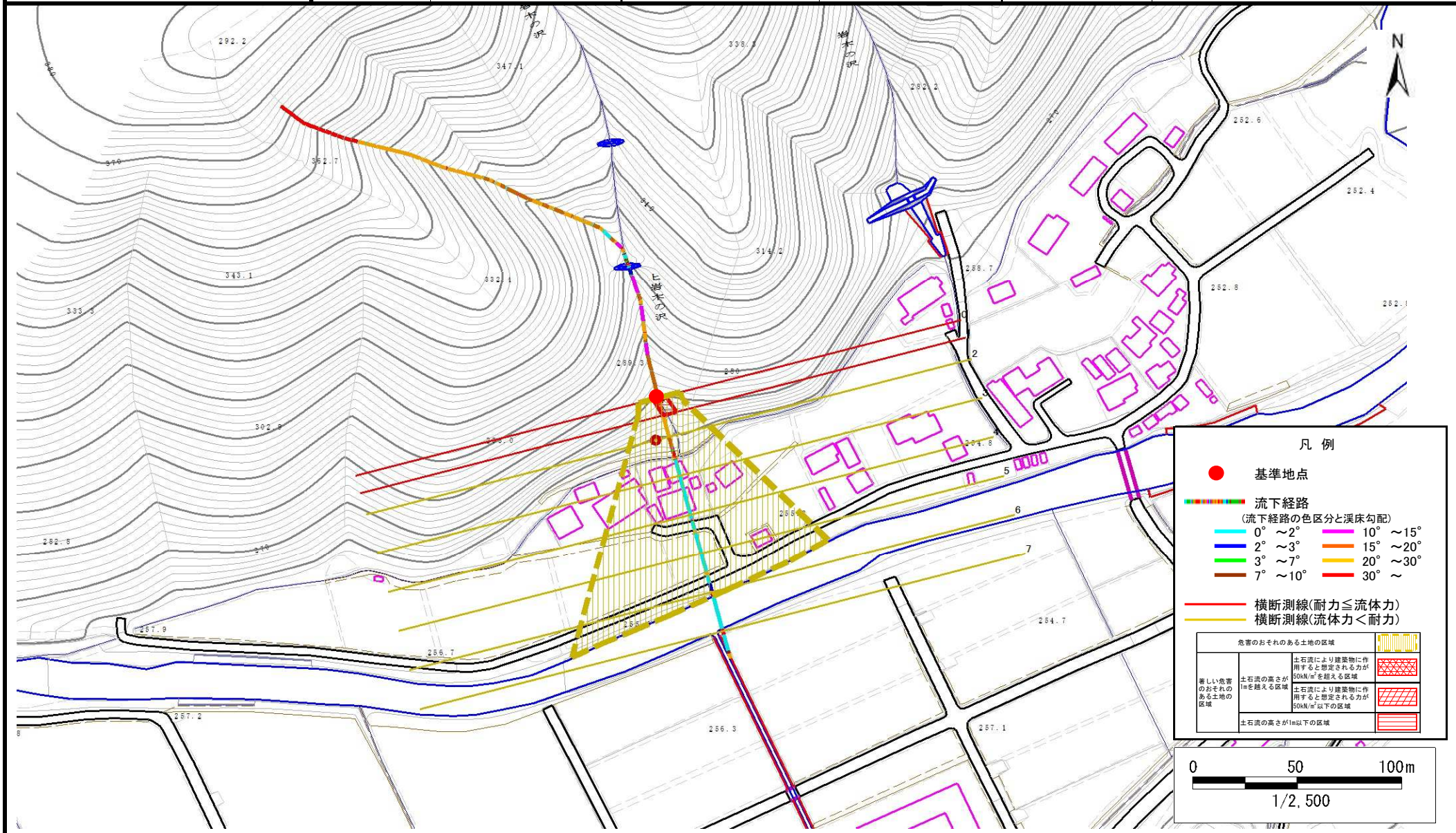
概況図(S=1:25,000)

土石流区域調査

様式3-1 危害のおそれのある土地、著しい危害のおそれのある土地の設定図

調査年度 平成22年度

溪流の位置	溪流番号	B027103	溪流名	上岩木の沢	所在地	八幡平市(旧安代町)岩木
-------	------	---------	-----	-------	-----	--------------



土石流区域調書

様式3-2 建築物に作用すると想定される衝撃に関する事項

調査年度 平成22年度

溪流の位置		溪流番号	溪流名	所在地
		B027103	上岩木の沢	八幡平市(旧安代町)岩木

横断測線番号	土石流の高さh(m)	土石流の流体力Fd(kN/m ²)	建築物の耐力P2(kN/m ²)	横断測線番号	土石流の高さh(m)	土石流の流体力Fd(kN/m ²)	建築物の耐力P2(kN/m ²)
No.0	0.48	24.97	14.21				
No.1	0.46	23.68	14.72				
No.2	0.31	13.84	21.31				
No.3	0.32	13.25	20.88				
No.4	0.33	12.43	20.26				
No.5	0.30	10.26	21.87				
No.6	0.17	3.91	36.68				
No.7	0.16	3.11	40.23				