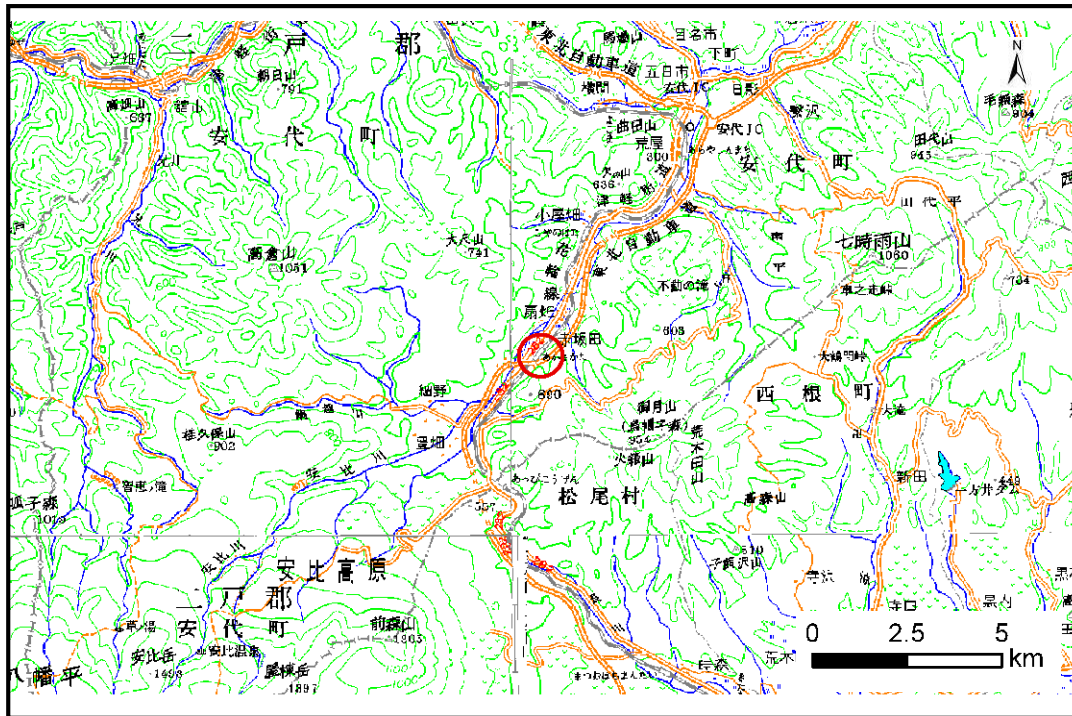


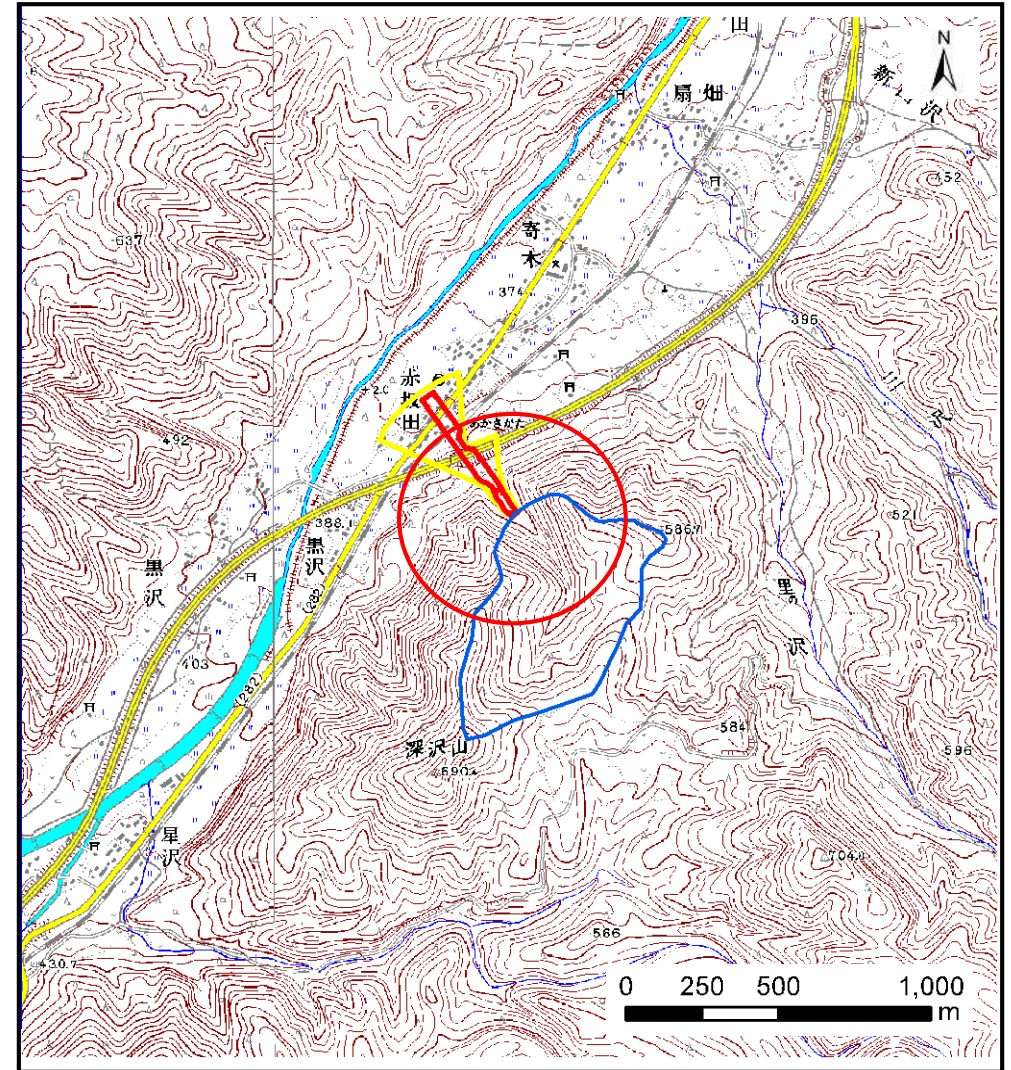
土砂災害防止に関する基礎調査(土石流)

表紙 位置,位置図

自然現象の種類	土石流
溪流番号	A036001
水系名	馬淵川
河川名	安比川
溪流名	赤坂田の沢
所在地	八幡平市(旧安代町)赤坂田
調査機関	岩手県盛岡広域振興局土木部岩手土木センター



位置図(S=1:200,000)



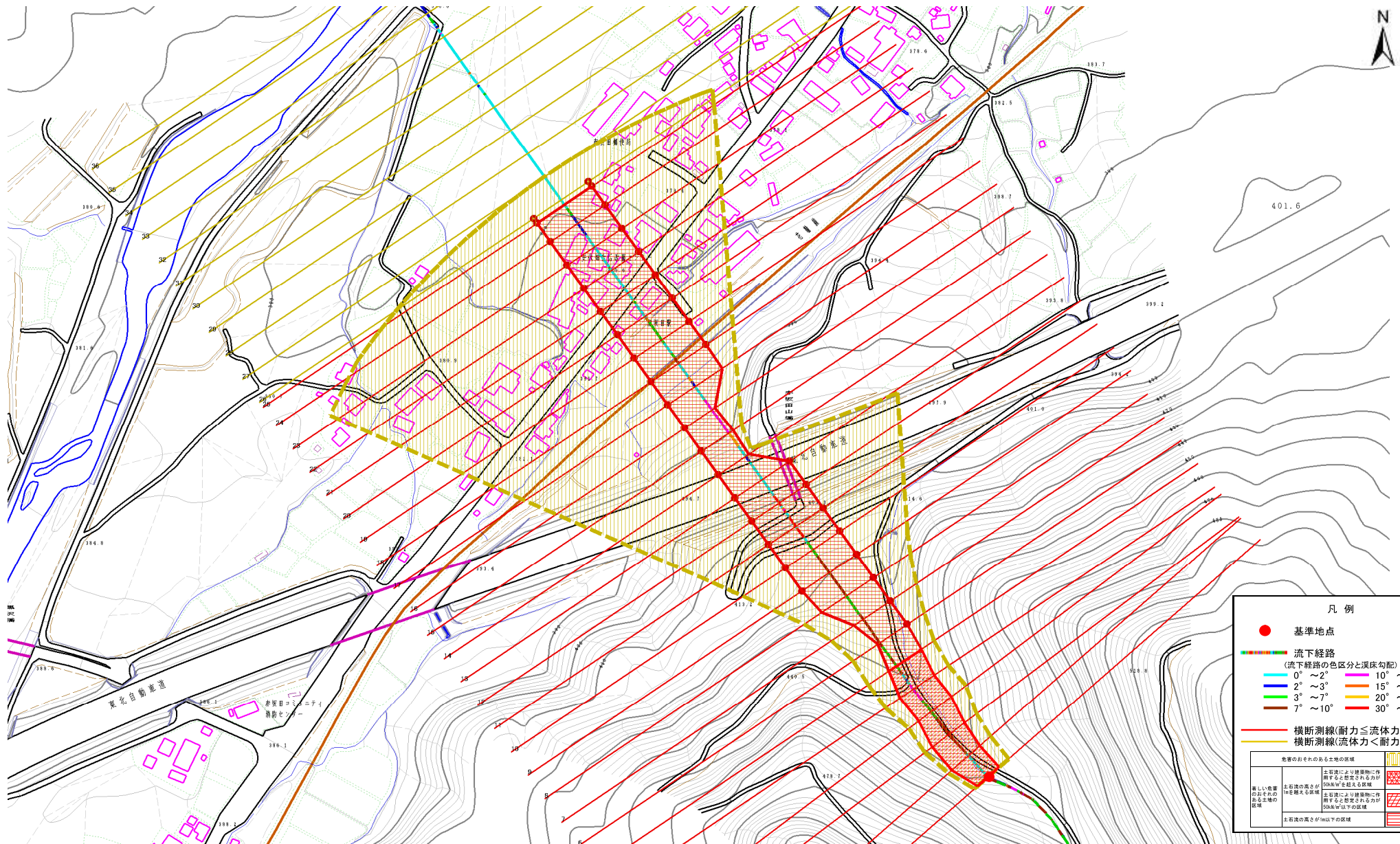
概況図(S=1:25,000)

土石流区域調査

様式 3-1 危害のおそれのある土地、著しい危害のおそれのある土地の設定図

調査年度 平成22年度

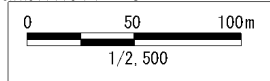
溪流の位置	溪流番号	A036001	溪流名	赤坂田の沢	所在地	八幡平市(旧安代町) 赤坂田
-------	------	---------	-----	-------	-----	----------------



凡例

- 基準地点
- 流下経路 (流下経路の色区分と渓床勾配)
 - 0° ~ 2°
 - 2° ~ 3°
 - 3° ~ 7°
 - 7° ~ 10°
 - 10° ~ 15°
 - 15° ~ 20°
 - 20° ~ 30°
 - 30° ~
- 横断測線(耐力 ≤ 流体力)
- 横断測線(流体力 < 耐力)

危害のおそれのある土地の区域	
著しい危害のおそれのある土地の区域	土着流の流速が 50m/s以上の区域
危害のおそれのある土地の区域	土着流の流速が 10m/s以上の区域



土石流区域調査

様式3-2 建築物に作用すると想定される衝撃に関する事項

調査年度	平成22年度
------	--------

溪流の位置	溪流番号	A036001	溪流名	赤坂田の沢	所在地	八幡平市(旧安代町)赤坂田
-------	------	---------	-----	-------	-----	---------------

横断測線番号	土石流の高さh(m)	土石流の流体力Fd(kN/m ²)	建築物の耐力P2(kN/m ²)	横断測線番号	土石流の高さh(m)	土石流の流体力Fd(kN/m ²)	建築物の耐力P2(kN/m ²)
No.0	1.49	31.45	5.74	No.27	1.13	4.92	6.98
No.1	1.27	23.13	6.39	No.28	1.19	4.21	6.69
No.2	1.21	20.28	6.62	No.29	1.24	3.83	6.52
No.3	1.20	20.46	6.65	No.30	1.17	4.25	6.77
No.4	1.19	20.59	6.72	No.31	1.40	2.84	5.98
No.5	1.22	21.38	6.56	No.32	1.32	3.21	6.23
No.6	0.89	14.23	8.36	No.33	1.35	3.06	6.13
No.7	0.89	14.28	8.38	No.34	1.48	2.51	5.77
No.8	0.89	14.33	8.39	No.35	1.26	3.43	6.42
No.9	0.89	14.21	8.36	No.36	1.26	3.45	6.43
No.10	0.90	14.06	8.32				
No.11	0.84	15.91	8.75				
No.12	0.79	18.34	9.28				
No.13	0.77	19.13	9.45				
No.14	0.79	18.27	9.27				
No.15	0.76	19.32	9.49				
No.16	0.75	19.91	9.61				
No.17	0.76	19.73	9.57				
No.18	0.76	19.48	9.52				
No.19	0.78	18.57	9.33				
No.20	0.78	18.51	9.32				
No.21	0.82	16.70	8.93				
No.22	0.91	12.67	8.23				
No.23	0.94	9.60	8.02				
No.24	0.94	9.65	8.04				
No.25	0.97	8.01	7.80				
No.26	1.01	6.90	7.57				