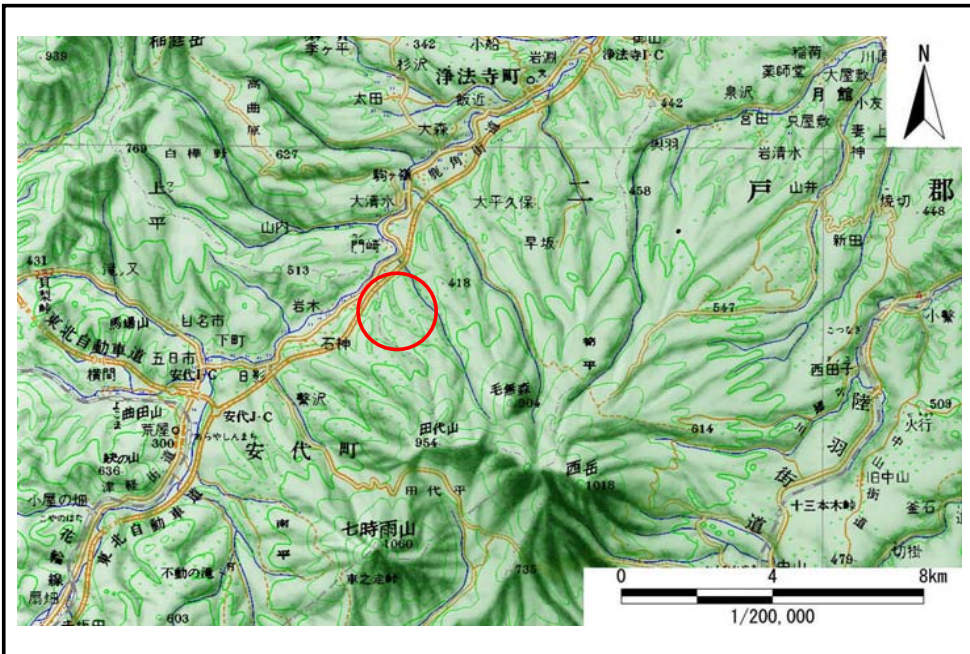


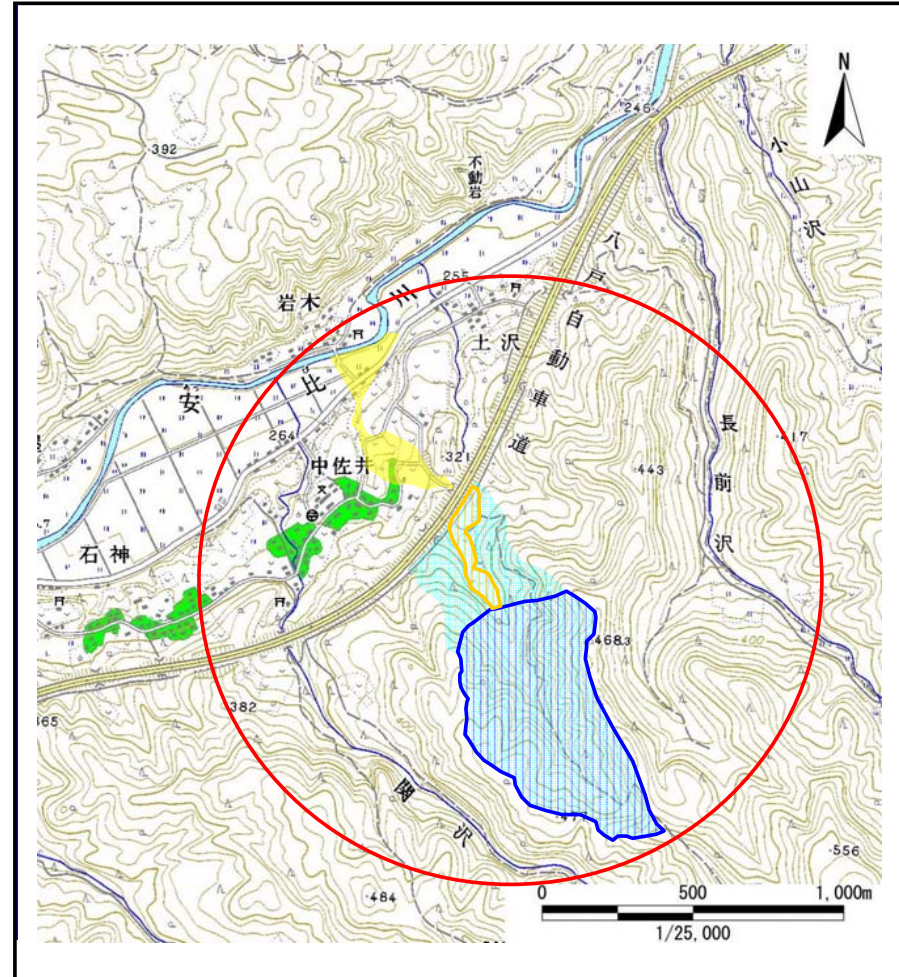
土砂災害防止に関する基礎調査(土石流)

表紙 位置,位置図

自然現象の種類	土石流
溪流番号	A027014
水系名	馬淵川
河川名	安比川
溪流名	土沢
所在地	岩手県八幡平市(旧安代町)山岸
調査機関	岩手県盛岡広域振興局土木部



位置図(S=1/200,000)



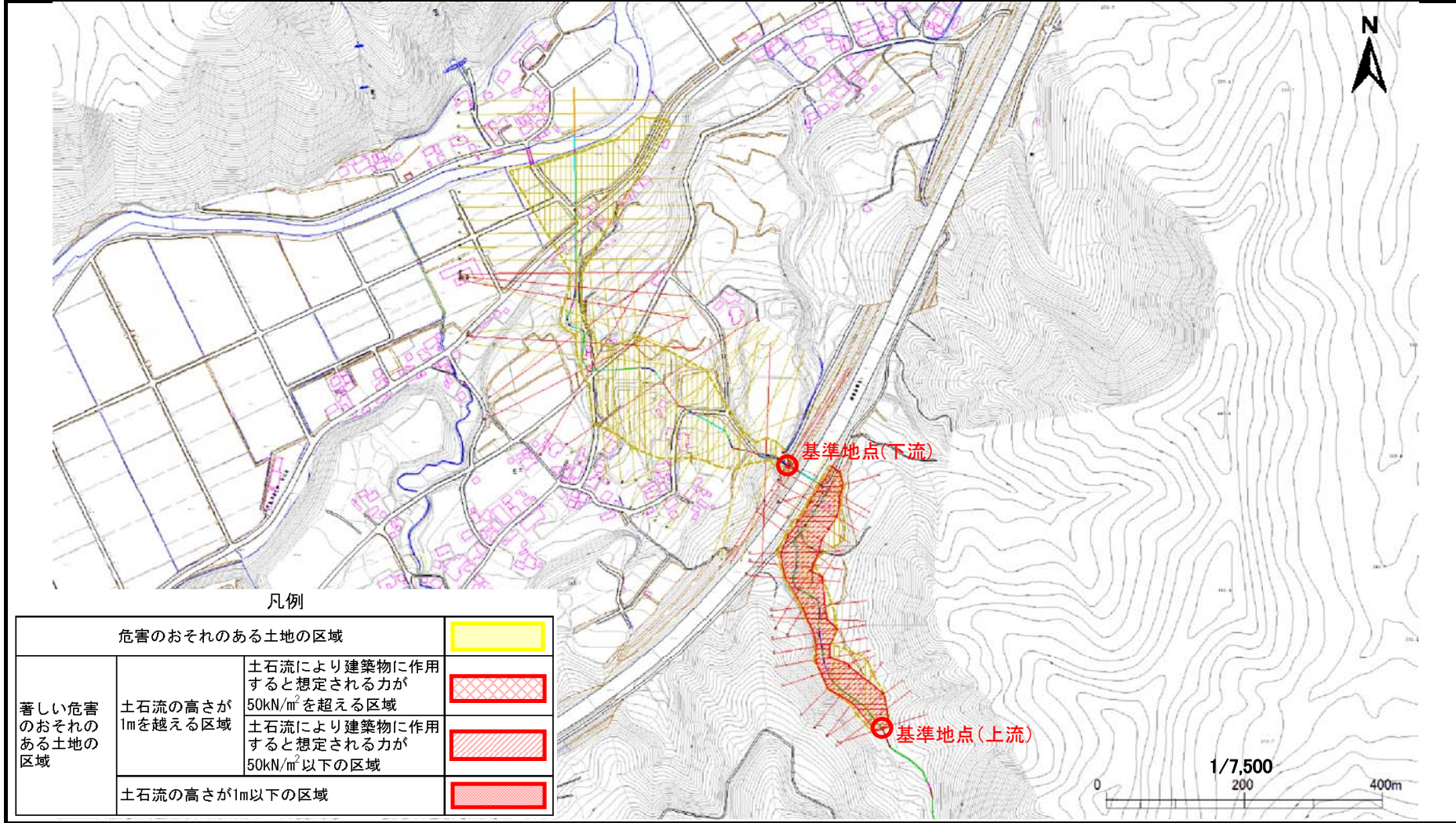
概況図(S=1/25,000)

土石流区域調査

様式3-1 危害のおそれのある土地、著しい危害のおそれのある土地の設定図

調査年度	平成21年度(繰)
所在地	岩手県八幡平市(旧安代町)山岸

溪流の位置	溪流番号	A027014	溪流名	土沢	所在地	岩手県八幡平市(旧安代町)山岸
-------	------	---------	-----	----	-----	-----------------



凡例

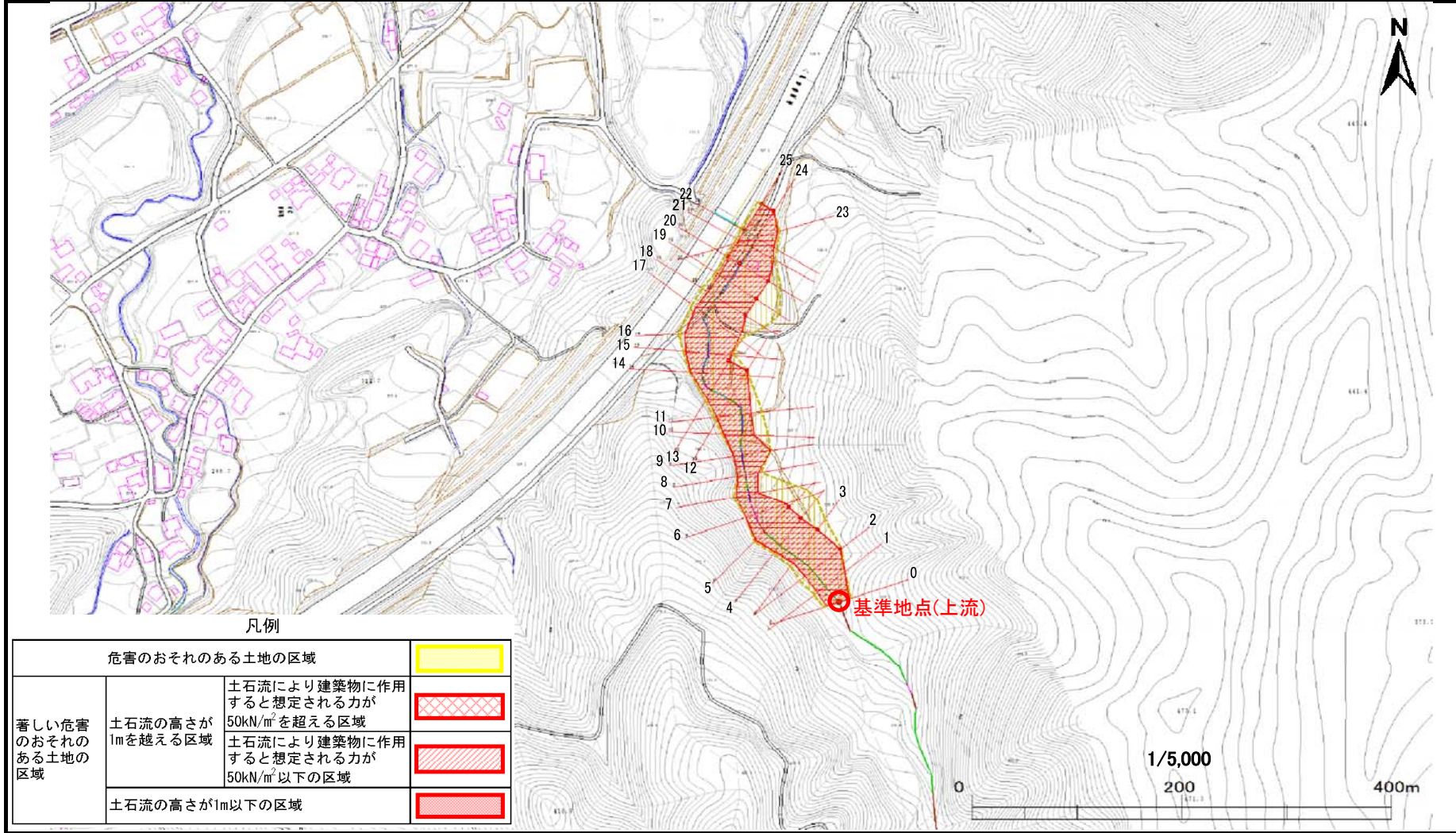
危害のおそれのある土地の区域		
著しい危害のおそれのある土地の区域	土石流の高さが1mを超える区域	
	土石流の高さが1m以下の区域	
	土石流の高さが1m以下の区域	

土石流区域調査

様式3-1 危害のおそれのある土地、著しい危害のおそれのある土地の設定図

調査年度	平成21年度(繰)
所在地	岩手県八幡平市(旧安代町)山岸

溪流の位置	溪流番号	A027014	溪流名	土沢(上流)	所在地	岩手県八幡平市(旧安代町)山岸
-------	------	---------	-----	--------	-----	-----------------



凡例

危害のおそれのある土地の区域		
著しい危害のおそれのある土地の区域	土石流の高さが1mを超える区域	
	土石流の高さが1m以下の区域	
	土石流の高さが1m以下の区域	

土 石 流 区 域 調 書

様式3-2 建築物に作用すると想定される衝撃に関する事項

調査年度 平成21年度(繰)

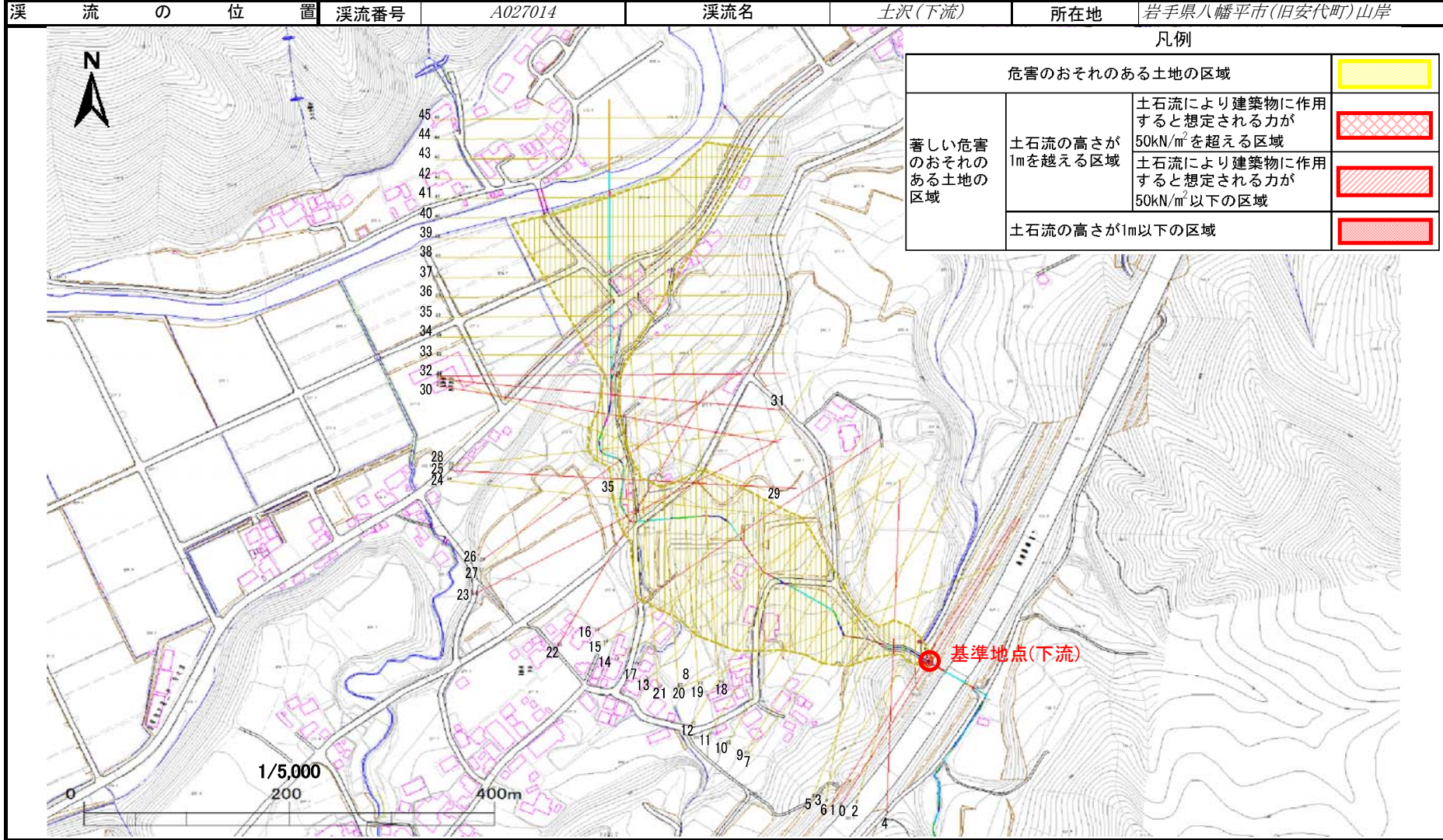
溪 流 の 位 置 溪流番号 A027014 溪流名 土沢(上流) 所在地 岩手県八幡平市(旧安代町)山岸

横断測線番号	土石流の高さh(m)	土石流の流体力Fd(kN/m ²)	建築物の耐力P2(kN/m ²)	横断測線番号	土石流の高さh(m)	土石流の流体力Fd(kN/m ²)	建築物の耐力P2(kN/m ²)
No.0	2.28	41.63	4.65				
No.1	1.80	31.12	5.15				
No.2	1.19	17.55	6.70				
No.3	1.19	17.55	6.70				
No.4	1.19	17.39	6.69				
No.5	1.20	16.79	6.68				
No.6	1.59	26.56	5.53				
No.7	2.29	46.08	4.65				
No.8	2.36	47.61	4.61				
No.9	1.73	30.17	5.26				
No.10	1.98	32.56	4.91				
No.11	1.86	27.98	5.06				
No.12	1.21	16.03	6.61				
No.13	1.22	15.41	6.57				
No.14	1.69	24.25	5.32				
No.15	2.22	31.31	4.70				
No.16	1.44	13.96	5.88				
No.17	1.74	13.96	5.24				
No.18	1.45	9.15	5.85				
No.19	1.42	9.54	5.93				
No.20	1.44	9.31	5.88				
No.21	1.93	13.46	4.97				
No.22	2.15	12.96	4.75				
No.23	2.10	12.32	4.79				
No.24	1.53	7.99	5.66				
No.25	1.52	8.10	5.68				
No.26	0.00	0.00	0.00				

土石流区域調査

様式3-1 危害のおそれのある土地、著しい危害のおそれのある土地の設定図

調査年度	平成21年度(繰)
所在地	岩手県八幡平市(旧安代町)山岸



土石流区域調書

様式3-2 建築物に作用すると想定される衝撃に関する事項

調査年度 平成21年度(繰)

溪流の位置	溪流番号	A027014		溪流名	土沢(下流)	所在地	岩手県八幡平市(旧安代町)山岸
横断測線番号	土石流の高さh(m)	土石流の流体力Fd(kN/m ²)	建築物の耐力P2(kN/m ²)	横断測線番号	土石流の高さh(m)	土石流の流体力Fd(kN/m ²)	建築物の耐力P2(kN/m ²)
No.0	1.87	12.41	5.05	No.27	0.85	5.82	8.68
No.1	1.55	9.77	5.60	No.28	0.85	5.79	8.66
No.2	0.92	4.95	8.13	No.29	0.85	5.85	8.70
No.3	1.39	9.02	6.02	No.30	1.37	11.75	6.07
No.4	1.52	10.77	5.68	No.31	1.58	15.58	5.55
No.5	0.83	6.18	8.90	No.32	1.48	14.85	5.76
No.6	0.77	7.18	9.47	No.33	0.89	9.17	8.38
No.7	0.74	7.79	9.80	No.34	0.81	6.45	9.06
No.8	0.73	7.87	9.85	No.35	0.82	6.33	8.99
No.9	0.72	8.14	9.99	No.36	0.83	6.14	8.87
No.10	0.71	8.32	10.08	No.37	0.86	5.75	8.64
No.11	0.64	10.24	11.03	No.38	0.82	6.25	8.94
No.12	0.64	10.17	10.99	No.39	0.84	6.03	8.81
No.13	0.67	9.32	10.58	No.40	0.90	5.17	8.28
No.14	0.73	7.84	9.83	No.41	0.97	4.29	7.82
No.15	0.81	10.48	9.06	No.42	0.91	4.84	8.21
No.16	1.02	16.59	7.55	No.43	0.93	4.63	8.06
No.17	0.68	9.13	10.49	No.44	1.00	3.89	7.61
No.18	0.74	8.95	9.70	No.45	1.06	3.39	7.31
No.19	0.73	7.94	9.88				
No.20	0.82	9.06	8.92				
No.21	0.79	6.72	9.22				
No.22	1.09	13.21	7.16				
No.23	1.15	14.65	6.89				
No.24	0.95	12.59	7.93				
No.25	0.96	10.80	7.91				
No.26	1.05	10.75	7.35				