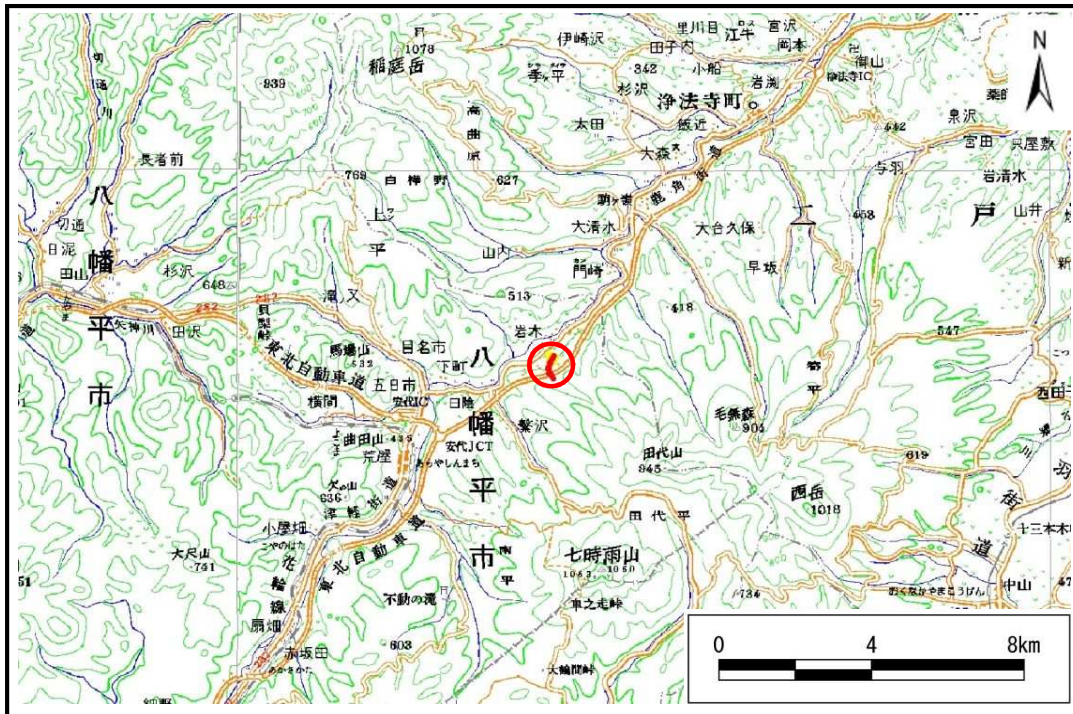


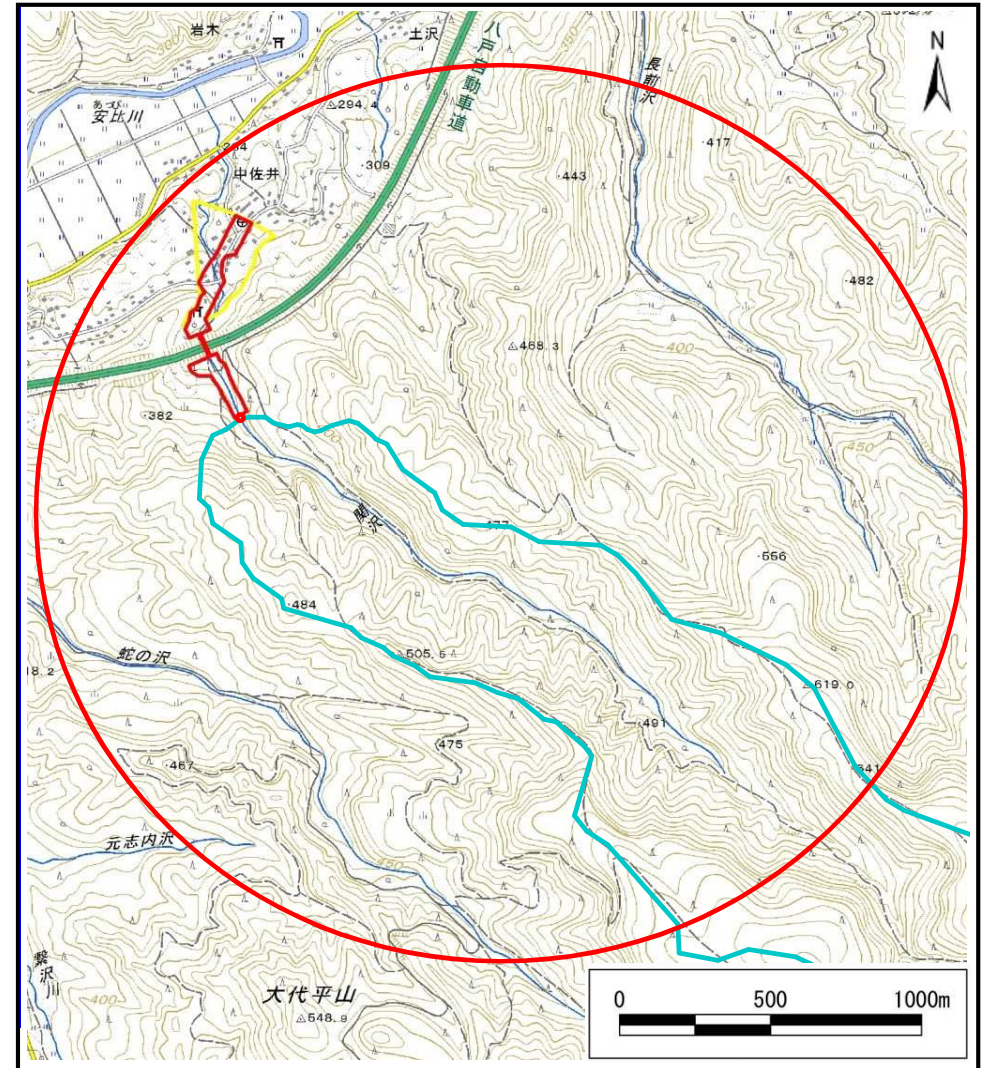
土砂災害防止に関する基礎調査(土石流)

表紙 概況,位置図

自然現象の種類	土石流
溪流番号	A027012
水系名	馬淵川
河川名	安比川
溪流名	関沢
所在地	八幡平市中佐井
調査機関	盛岡広域振興局土木部 岩手土木センター



概況図(S=1:200,000)



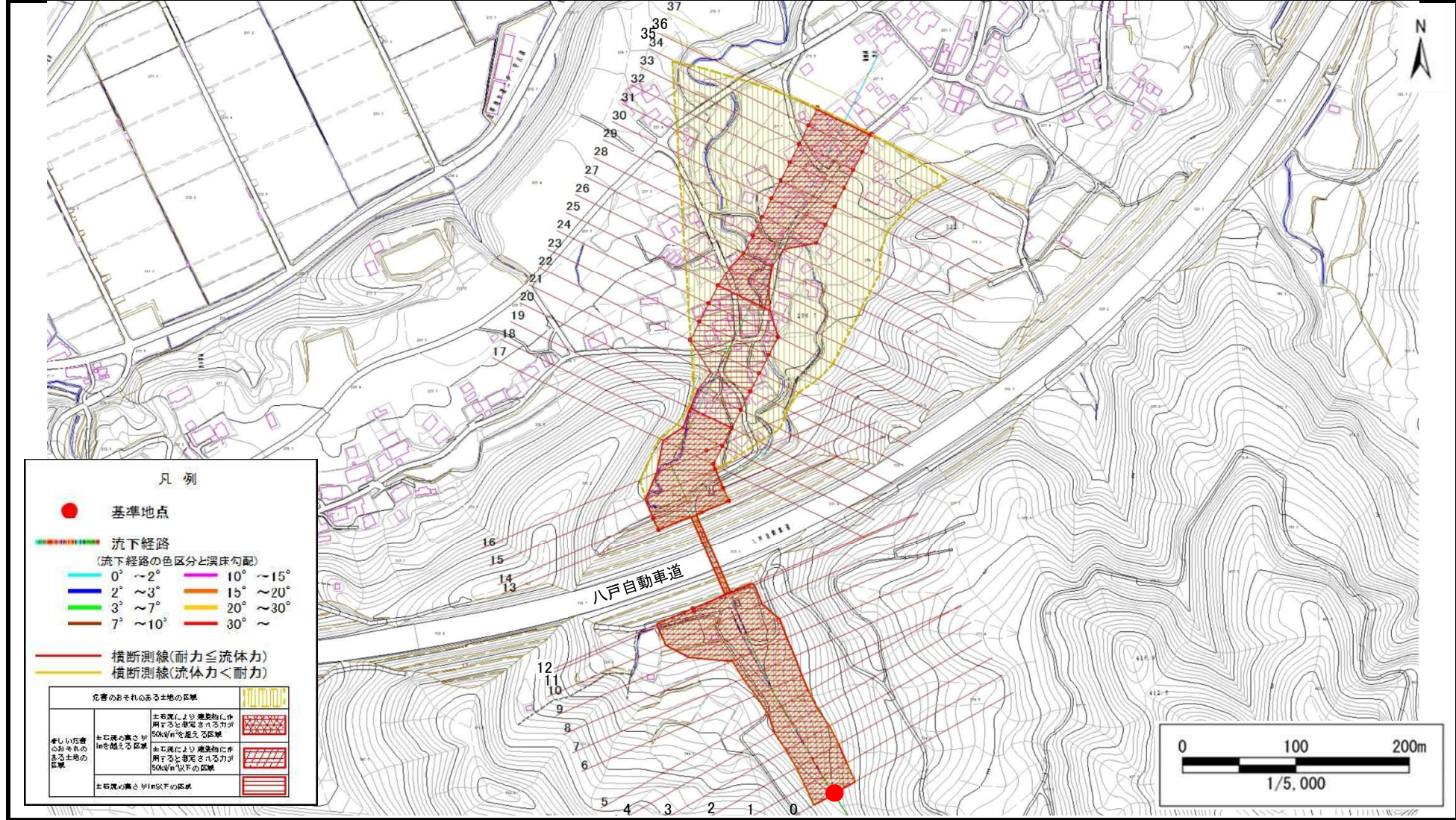
位置図(S=1:25,000)

土石流区域調査

様式3-1(1) 危害のおそれのある土地、著しい危害のおそれのある土地の設定図

調査年度 平成28年度

溪流の位置 溪流番号 A027012 溪流名 関沢 所在地 八幡平市中佐井

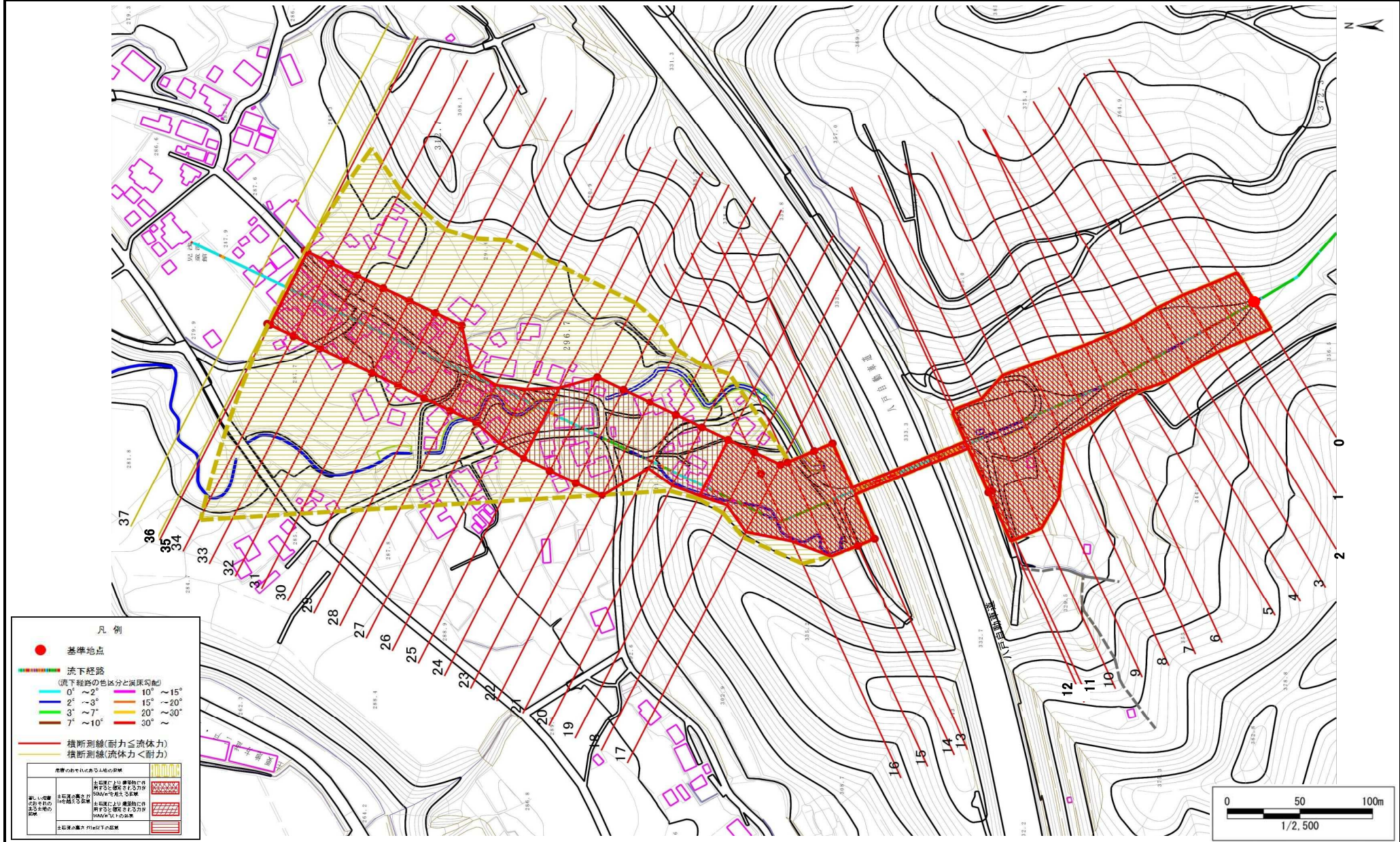


土石流区域調書

様式3-1(2) 危害のおそれのある土地、著しい危害のおそれのある土地の設定図

調査年度 平成28年度

溪流の位置 溪流番号 A027012 溪流名 関沢 所在地 八幡平市中佐井



土石流区域調査

様式3-2 建築物に作用すると想定される衝撃に関する事項

調査年度 平成28年度

溪流の位置	溪流番号	A027012	溪流名	関沢	所在地	八幡平市中佐井	
横断測線番号	土石流の高さh(m)	土石流の流体力Fd(kN/m ²)	建築物の耐力P2(kN/m ²)	横断測線番号	土石流の高さh(m)	土石流の流体力Fd(kN/m ²)	建築物の耐力P2(kN/m ²)
No.0	4.54	59.64	4.50	No.27	1.13	12.84	6.95
No.1	4.36	64.02	4.50	No.28	1.24	10.75	6.51
No.2	4.12	69.66	4.50	No.29	1.31	9.56	6.25
No.3	3.97	71.92	4.50	No.30	1.30	9.74	6.29
No.4	3.93	74.13	4.50	No.31	1.38	8.63	6.03
No.5	4.15	73.55	4.50	No.32	1.41	8.30	5.96
No.6	4.01	69.90	4.50	No.33	1.46	7.74	5.83
No.7	3.85	60.70	4.50	No.34	1.47	7.45	5.79
No.8	3.79	55.42	4.50	No.35	1.63	5.67	5.44
No.9	2.86	35.35	4.50	No.36	1.84	4.24	5.09
No.10	2.21	23.58	4.70	No.37	2.12	3.10	4.78
No.11	2.29	21.00	4.65				
No.12	1.11	87.13	7.04				
No.13	1.21	7.06	6.60				
No.14	1.25	6.48	6.47				
No.15	1.15	7.63	6.87				
No.16	1.13	7.91	6.96				
No.17	1.11	8.13	7.03				
No.18	1.07	8.82	7.25				
No.19	1.03	9.49	7.46				
No.20	0.87	13.40	8.56				
No.21	0.80	15.84	9.17				
No.22	0.82	14.97	8.96				
No.23	0.88	12.89	8.42				
No.24	1.00	10.09	7.64				
No.25	0.96	10.91	7.88				
No.26	1.35	17.08	6.12				