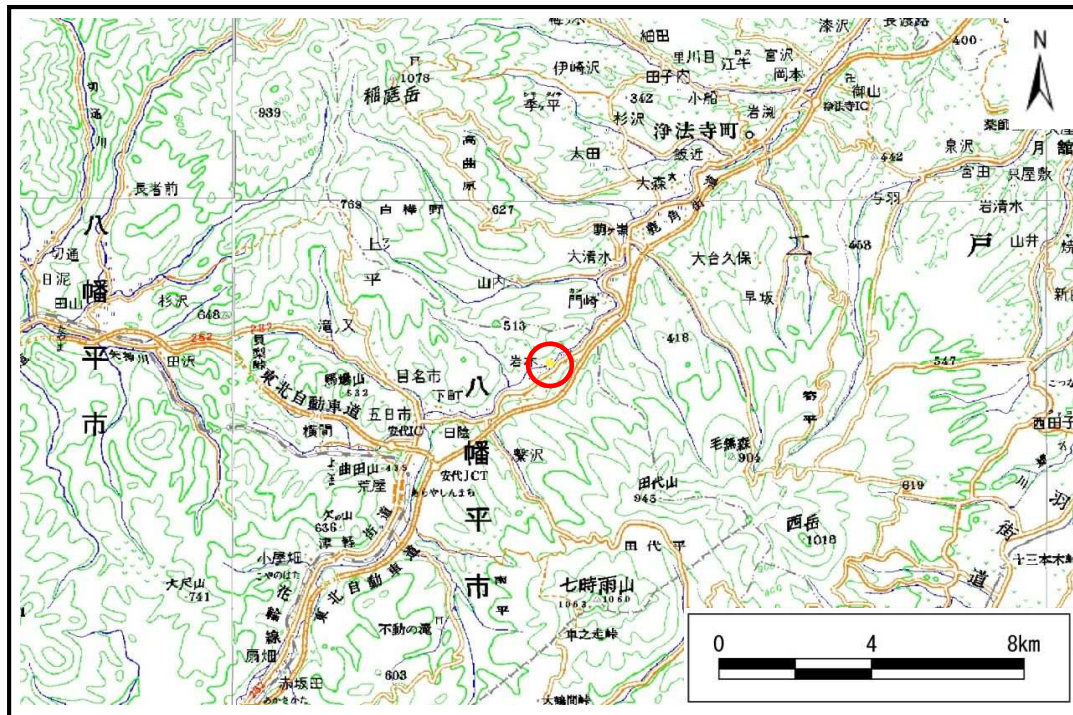


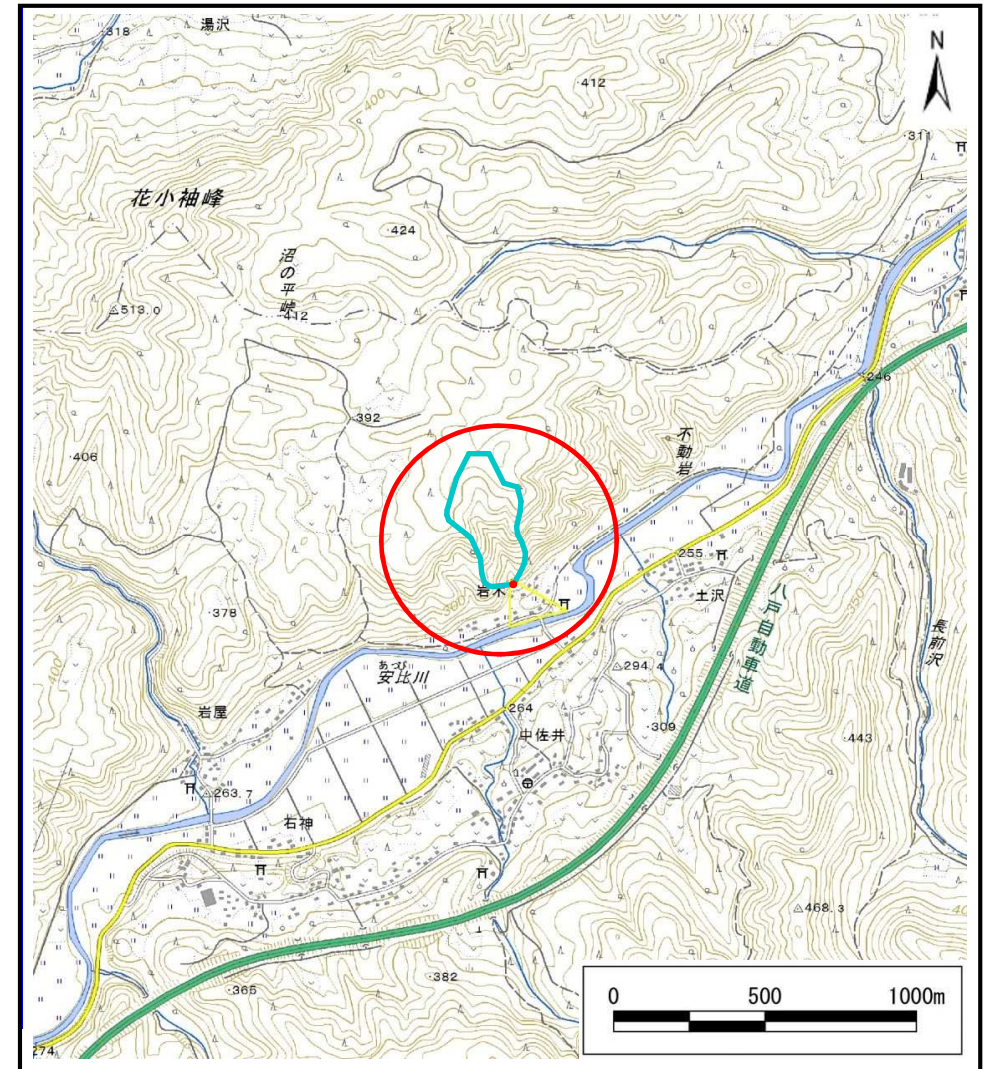
# 土砂災害防止に関する基礎調査(土石流)

表紙 概況,位置図

自然現象の種類	土石流
溪流番号	A027011
水系名	馬淵川
河川名	安比川
溪流名	岩木の沢
所在地	八幡平市上岩木
調査機関	盛岡広域振興局土木部 岩手土木センター



概況図(S=1:200,000)



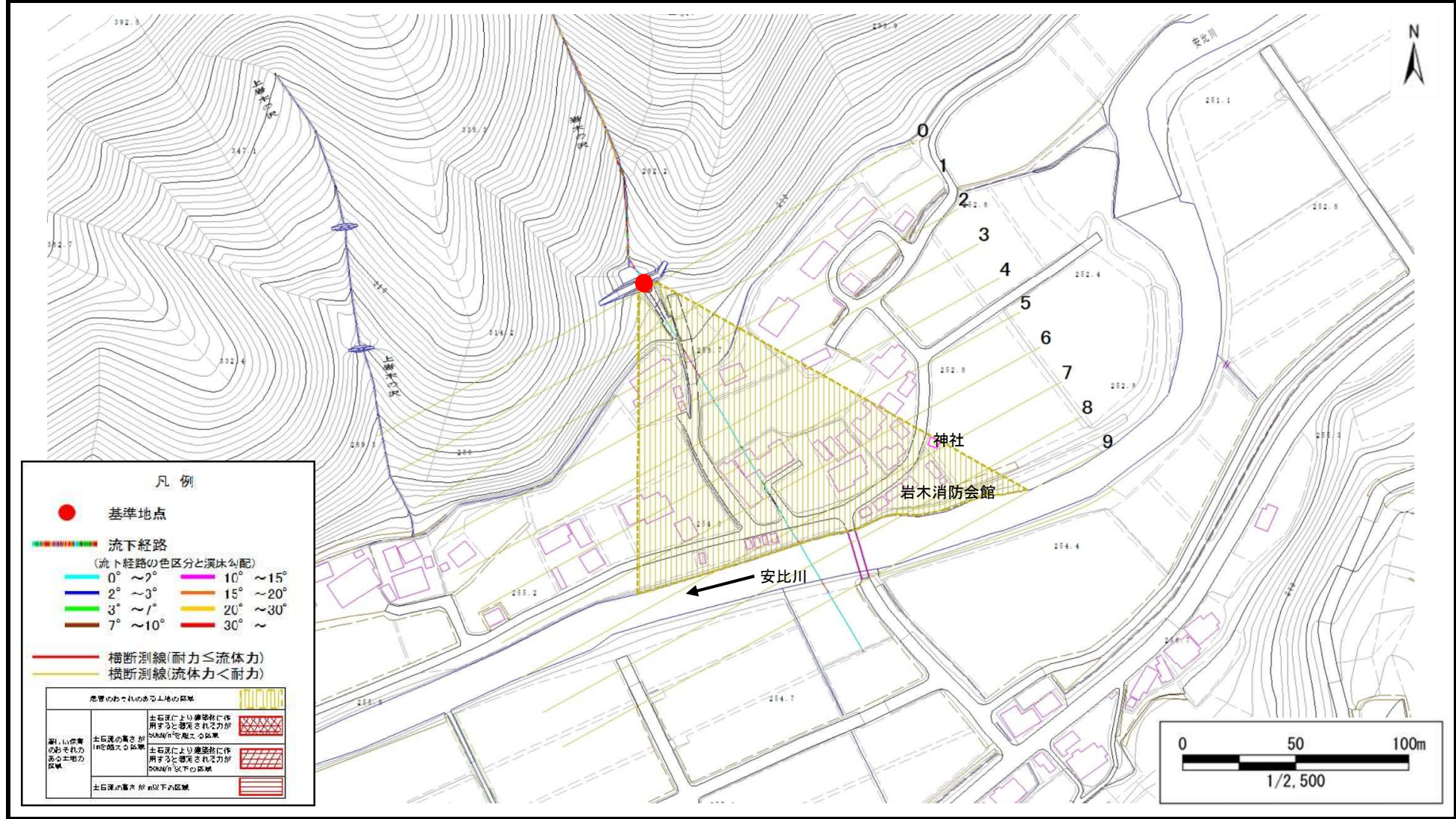
位置図(S=1:25,000)

# 土石流区域調査

様式3-1 危害のおそれのある土地、著しい危害のおそれのある土地の設定図

調査年度 平成28年度

溪流の位置	溪流番号	溪流名	岩木の沢	所在地	八幡平市上岩木
-------	------	-----	------	-----	---------



## 土石流区域調査書

様式3-2 建築物に作用すると想定される衝撃に関する事項

調査年度 平成28年度

溪流の位置	溪流番号	A027011	溪流名	岩木の沢	所在地	八幡平市上岩木	
横断測線番号	土石流の高さh(m)	土石流の流体力Fd(kN/m <sup>2</sup> )	建築物の耐力P2(kN/m <sup>2</sup> )	横断測線番号	土石流の高さh(m)	土石流の流体力Fd(kN/m <sup>2</sup> )	建築物の耐力P2(kN/m <sup>2</sup> )
No.0	0.29	14.05	22.30				
No.1	0.31	13.47	21.50				
No.2	0.25	9.28	26.30				
No.3	0.25	8.90	25.79				
No.4	0.20	5.66	32.44				
No.5	0.12	2.40	49.97				
No.6	0.10	1.35	59.44				
No.7	0.10	0.82	62.61				
No.8	0.10	0.79	62.60				
No.9	0.10	0.55	60.88				