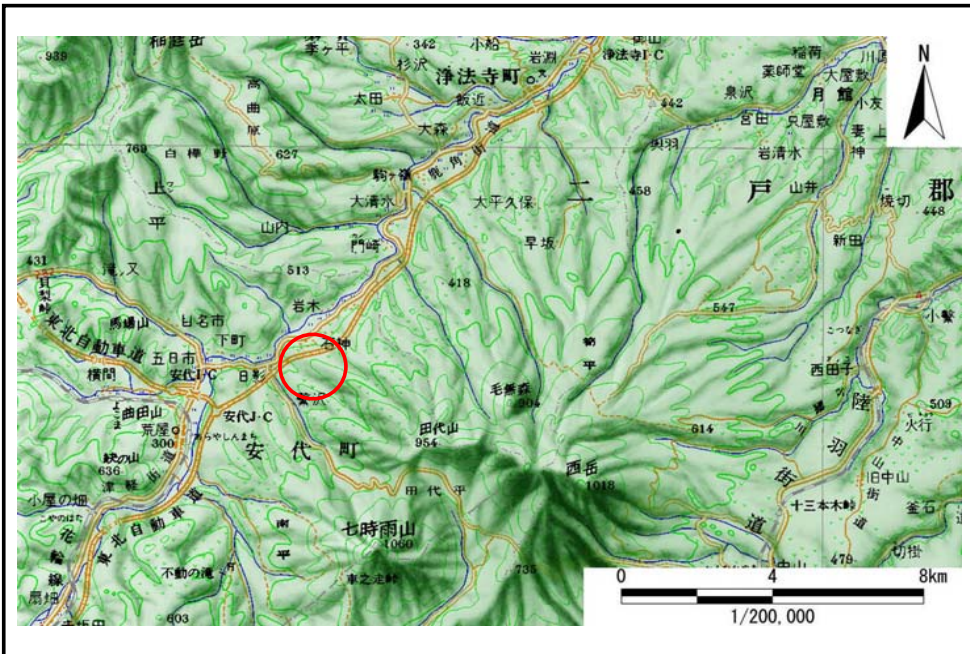


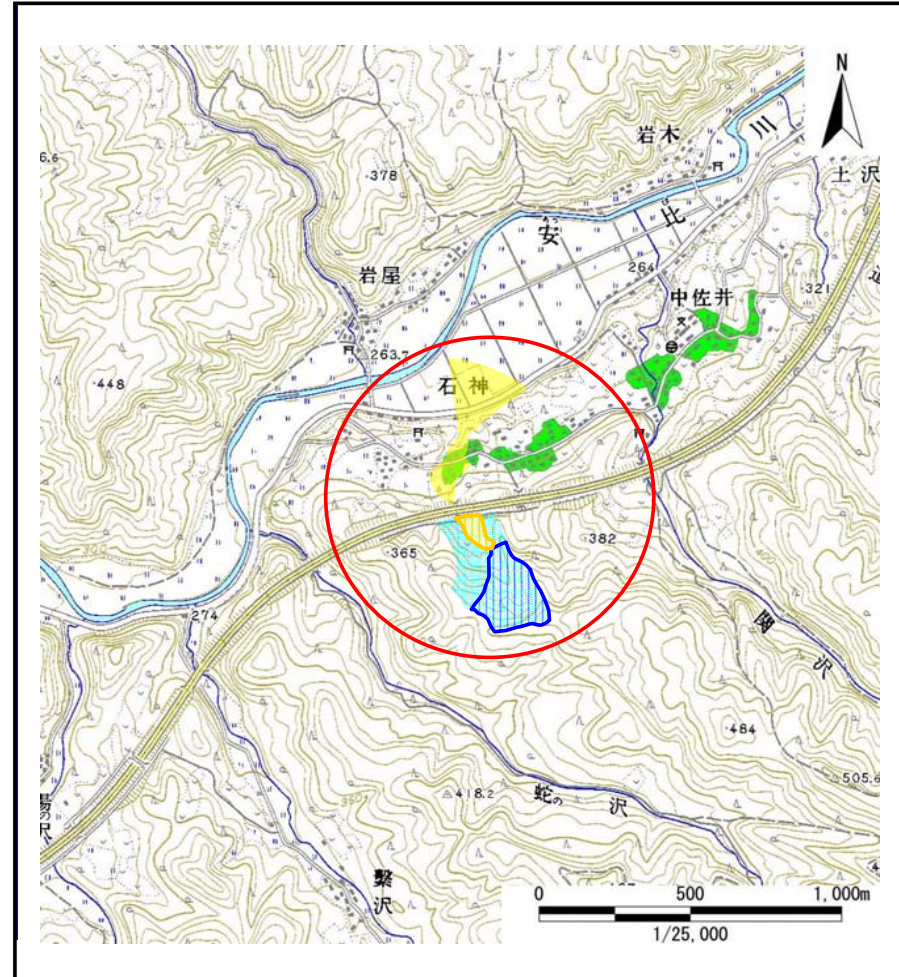
# 土砂災害防止に関する基礎調査(土石流)

表紙 位置,位置図

自然現象の種類	土石流
溪流番号	A027008
水系名	馬淵川
河川名	安比川
溪流名	石神の沢
所在地	岩手県八幡平市(旧安代町)石神
調査機関	岩手県盛岡広域振興局土木部



位置図(S=1/200,000)

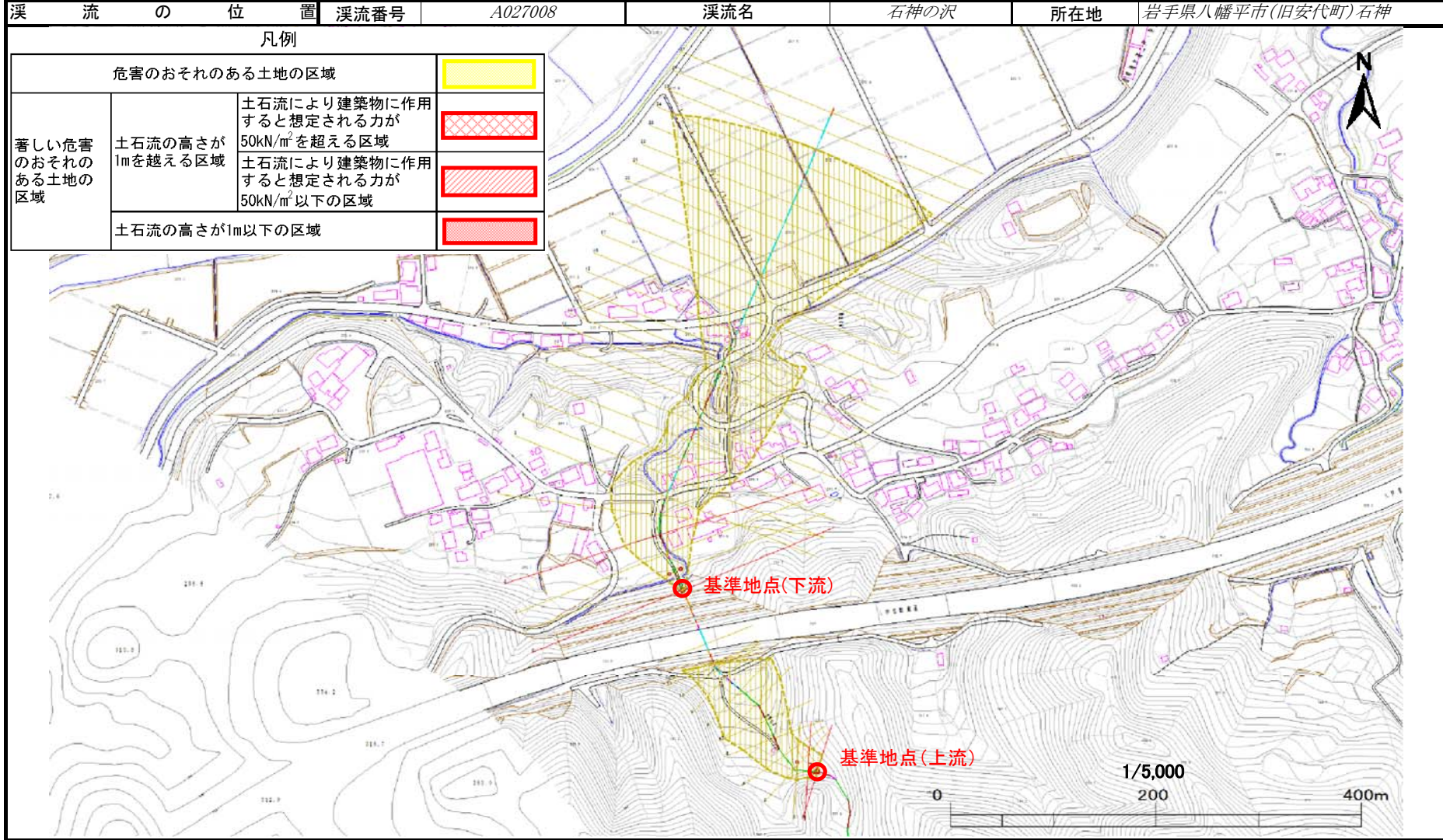


概況図(S=1/25,000)

# 土石流区域調査

様式3-1 危害のおそれのある土地、著しい危害のおそれのある土地の設定図

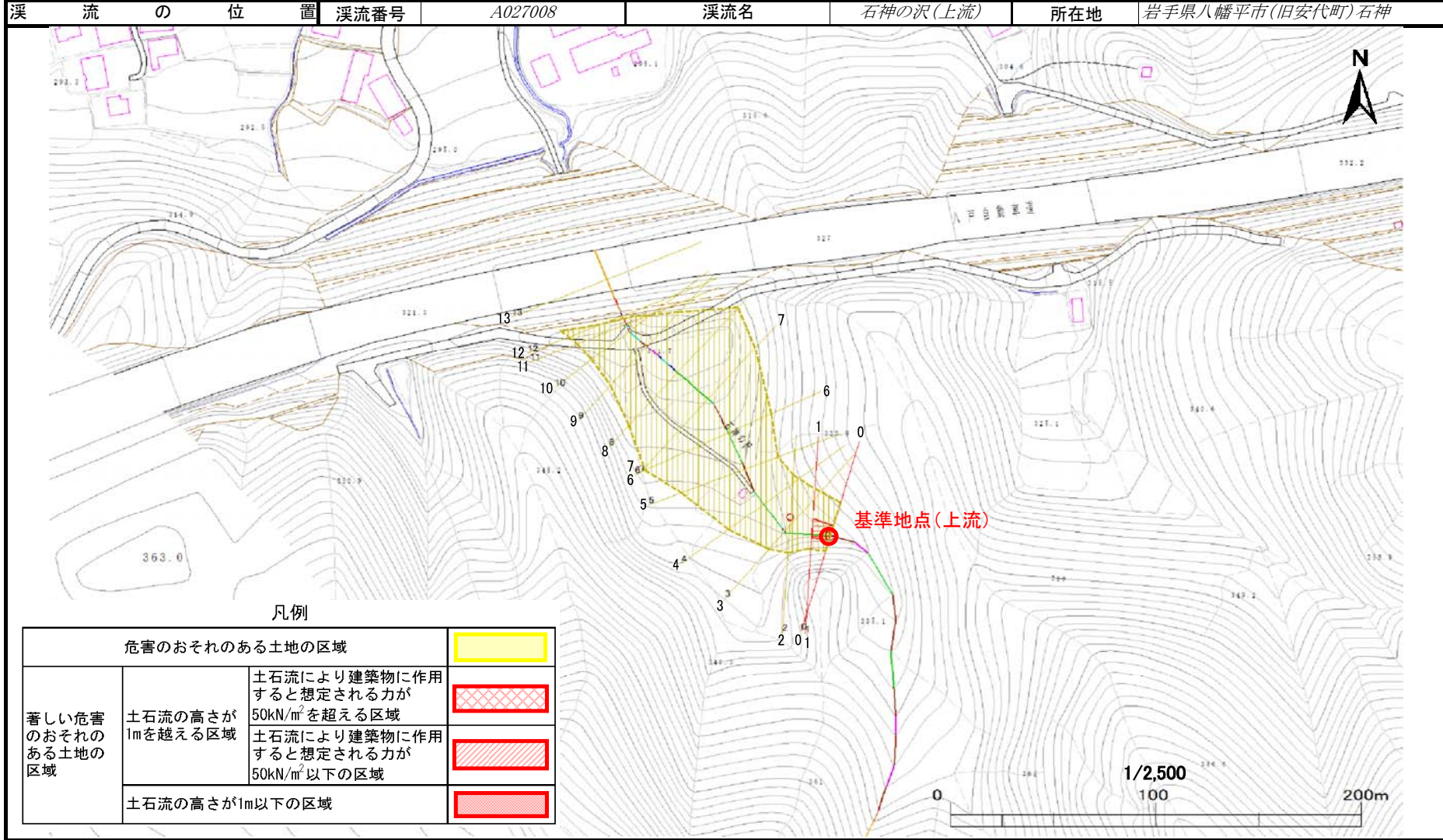
調査年度	平成21年度(繰)
所在地	岩手県八幡平市(旧安代町)石神



# 土石流区域調査

様式3-1 危害のおそれのある土地、著しい危害のおそれのある土地の設定図

調査年度	平成21年度(繰)
所在地	岩手県八幡平市(旧安代町)石神



## 土石流区域調査書

様式3-2 建築物に作用すると想定される衝撃に関する事項

調査年度 平成21年度(繰)

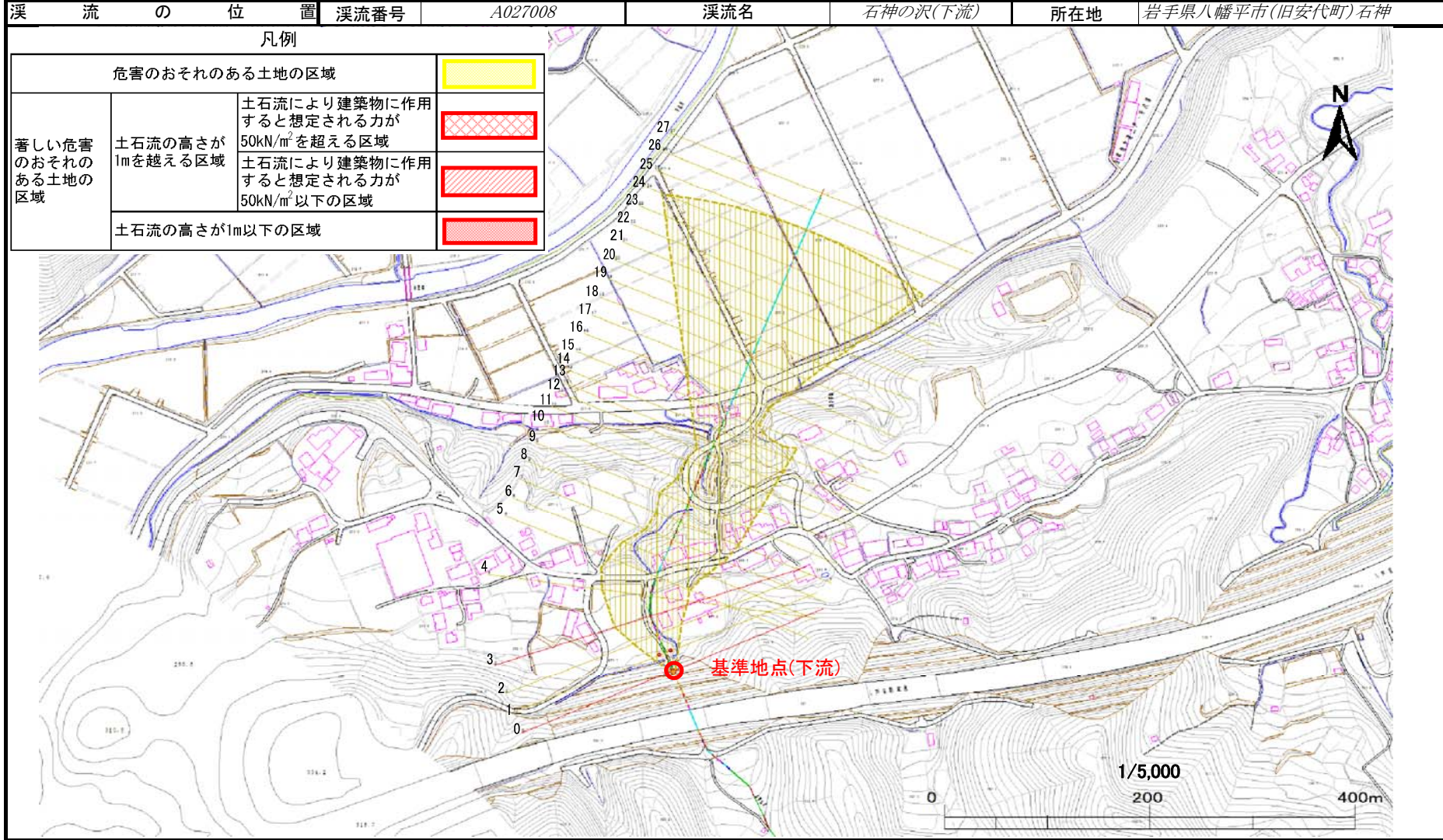
溪 流 の 位 置 溪流番号 A027008 溪流名 石神の沢(上流) 所在地 岩手県八幡平市(旧安代町)石神

横断測線番号	土石流の高さh(m)	土石流の流体力Fd(kN/m <sup>2</sup> )	建築物の耐力P2(kN/m <sup>2</sup> )	横断測線番号	土石流の高さh(m)	土石流の流体力Fd(kN/m <sup>2</sup> )	建築物の耐力P2(kN/m <sup>2</sup> )
No.0	0.71	20.26	10.12				
No.1	0.59	14.41	11.81				
No.2	0.42	8.10	15.96				
No.3	0.49	9.56	13.98				
No.4	0.43	6.44	15.81				
No.5	0.43	5.89	15.87				
No.6	0.42	5.62	15.88				
No.7	0.42	5.43	15.88				
No.8	0.42	5.31	15.88				
No.9	0.43	5.11	15.87				
No.10	0.43	4.82	15.83				
No.11	0.67	8.61	10.57				
No.12	0.48	3.52	14.10				
No.13	0.58	1.94	12.10				

# 土石流区域調査書

様式3-1 危害のおそれのある土地、著しい危害のおそれのある土地の設定図

調査年度	平成21年度(繰)
所在地	岩手県八幡平市(旧安代町)石神



## 土 石 流 区 域 調 書

様式3-2 建築物に作用すると想定される衝撃に関する事項

調査年度 平成21年度(繰)

溪 流 の 位 置 溪流番号 A027008 溪流名 石神の沢(下流) 所在地 岩手県八幡平市(旧安代町)石神

横断測線番号	土石流の高さh(m)	土石流の流体力Fd(kN/m <sup>2</sup> )	建築物の耐力P2(kN/m <sup>2</sup> )	横断測線番号	土石流の高さh(m)	土石流の流体力Fd(kN/m <sup>2</sup> )	建築物の耐力P2(kN/m <sup>2</sup> )
No.0	0.69	11.34	10.34	No.27	0.55	1.33	12.70
No.1	0.39	5.07	17.17				
No.2	0.38	5.24	17.44				
No.3	0.80	14.26	9.11				
No.4	0.58	9.01	12.10				
No.5	0.39	5.10	17.21				
No.6	0.36	5.80	18.27				
No.7	0.34	6.74	19.59				
No.8	0.33	6.86	19.76				
No.9	0.35	6.45	19.19				
No.10	0.39	4.53	17.15				
No.11	0.55	8.13	12.69				
No.12	0.65	10.06	10.94				
No.13	0.40	4.12	16.60				
No.14	0.40	4.11	16.60				
No.15	0.40	4.10	16.59				
No.16	0.40	4.22	16.81				
No.17	0.40	4.14	16.67				
No.18	0.41	3.77	16.46				
No.19	0.41	3.71	16.43				
No.20	0.43	2.80	15.71				
No.21	0.43	2.81	15.74				
No.22	0.48	1.83	14.11				
No.23	0.46	2.02	14.75				
No.24	0.48	1.86	14.20				
No.25	0.49	1.73	13.87				
No.26	0.52	1.52	13.28				