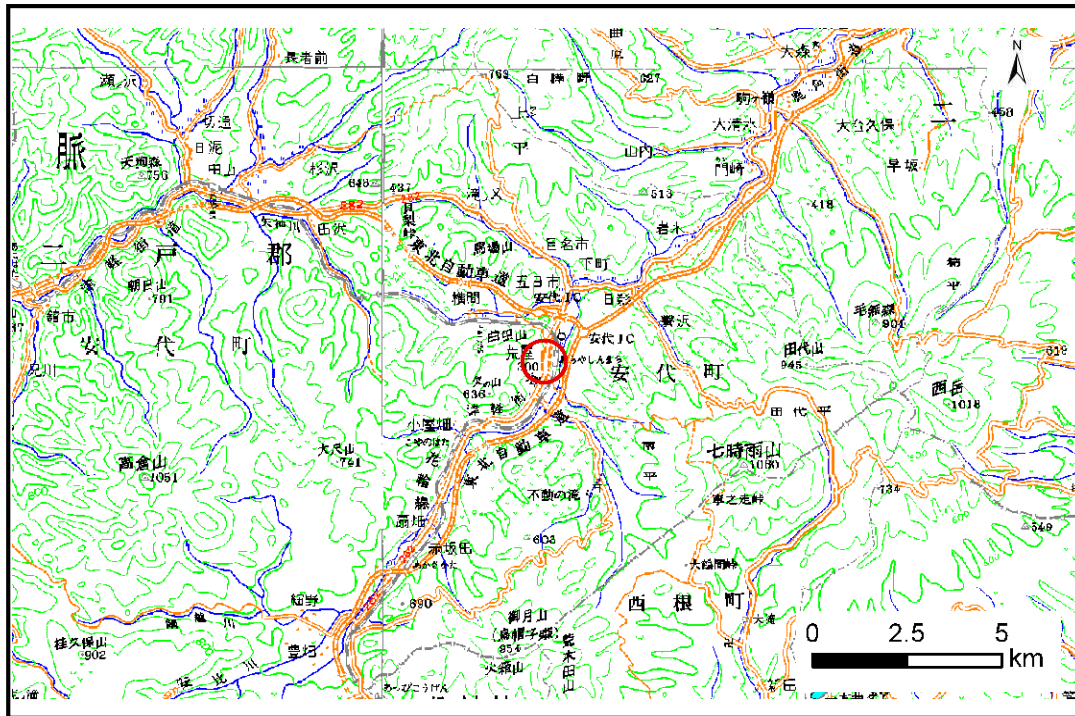


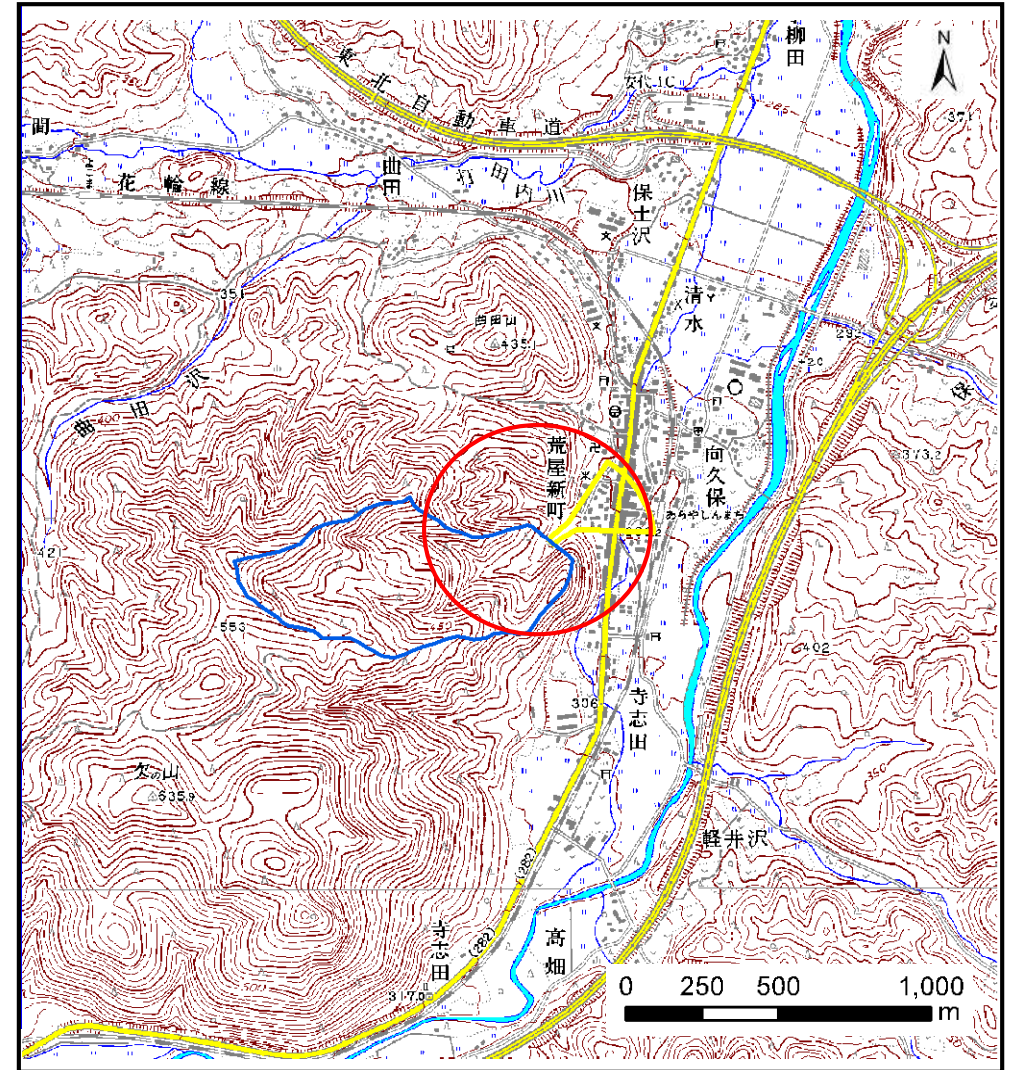
# 土砂災害防止に関する基礎調査(土石流)

表紙 位置,位置図

自然現象の種類	土石流
溪流番号	A027002
水系名	馬淵川
河川名	安比川
溪流名	荒屋新町の沢
所在地	八幡平市(旧安代町)荒屋新町
調査機関	盛岡広域振興局土木部岩手土木センター



位置図(S=1:200,000)



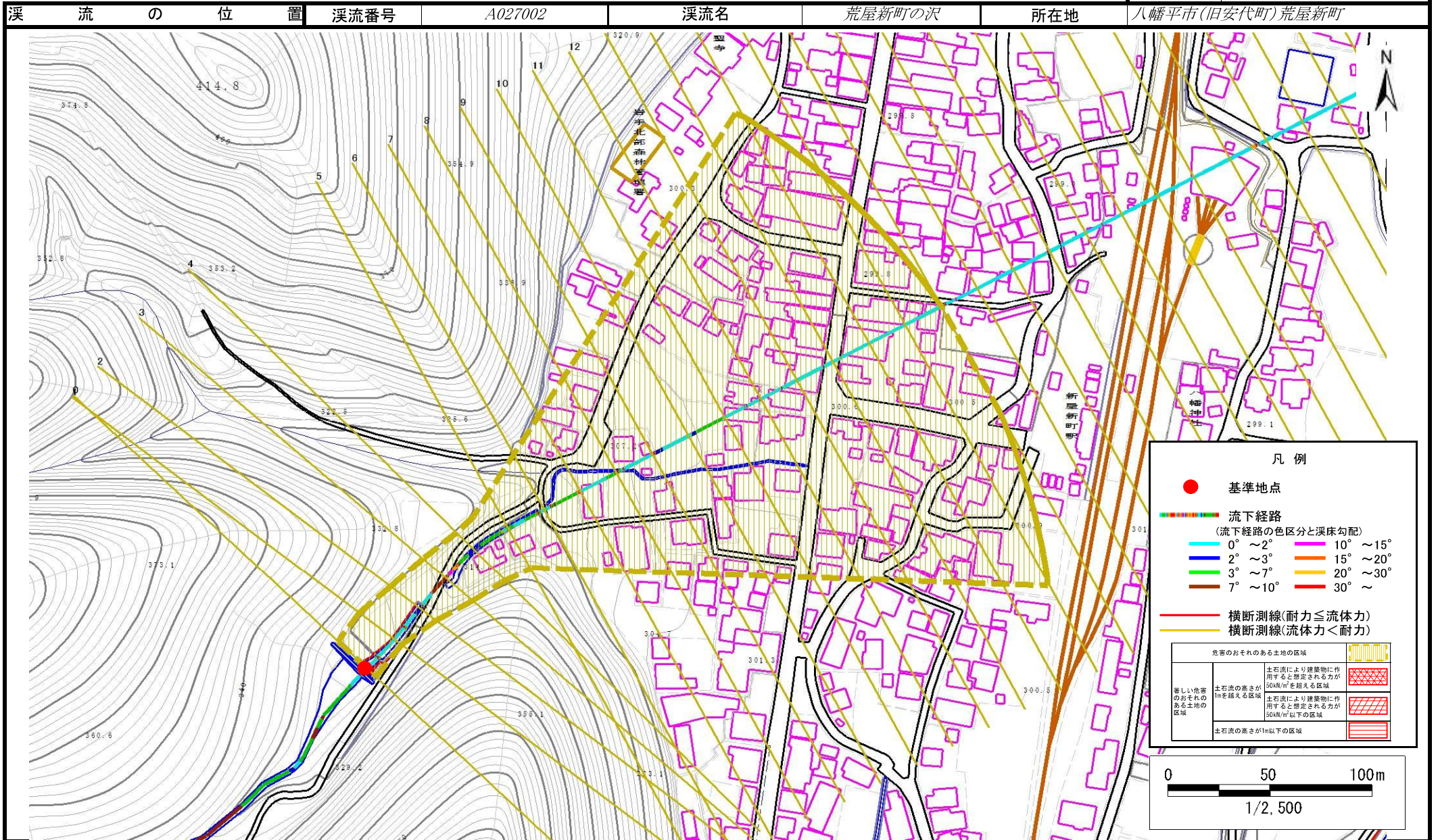
概況図(S=1:25,000)



# 土石流区域調査

様式3-1 危害のおそれのある土地、著しい危害のおそれのある土地の設定図

調査年度 平成22年度



## 土石流区域調査

様式3-2 建築物に作用すると想定される衝撃に関する事項

調査年度 平成22年度

溪流の位置	溪流番号	A027002	溪流名	荒屋新町の沢	所在地	八幡平市(旧安代町)荒屋新町		
横断測線番号	土石流の高さh(m)	土石流の流体力Fd(kN/m <sup>2</sup> )	建築物の耐力P2(kN/m <sup>2</sup> )	横断測線番号	土石流の高さh(m)	土石流の流体力Fd(kN/m <sup>2</sup> )	建築物の耐力P2(kN/m <sup>2</sup> )	
No.0	0.52	7.84	13.17	No.27	0.00	0.00	0.00	
No.1	0.64	9.99	11.11	No.28	0.00	0.00	0.00	
No.2	0.67	10.27	10.60	No.29	0.00	0.00	0.00	
No.3	0.36	3.97	18.24	No.30	0.00	0.00	0.00	
No.4	0.65	8.52	10.96	No.31	0.00	0.00	0.00	
No.5	0.58	7.24	11.94	No.32	0.00	0.00	0.00	
No.6	0.38	3.41	17.71					
No.7	0.37	3.54	18.01					
No.8	0.38	3.43	17.75					
No.9	0.38	3.15	17.54					
No.10	0.39	2.75	17.18					
No.11	0.39	2.64	17.04					
No.12	0.39	2.68	17.18					
No.13	0.39	2.68	17.18					
No.14	0.41	2.17	16.34					
No.15	0.43	1.85	15.67					
No.16	0.42	1.91	15.89					
No.17	0.46	1.50	14.72					
No.18	0.46	1.53	14.82					
No.19	0.47	1.41	14.42					
No.20	0.48	1.33	14.14					
No.21	0.51	1.13	13.38					
No.22	1.08	0.24	7.22					
No.23	1.11	0.22	7.06					
No.24	0.00	0.00	0.00					
No.25	0.00	0.00	0.00					
No.26	0.00	0.00	0.00					