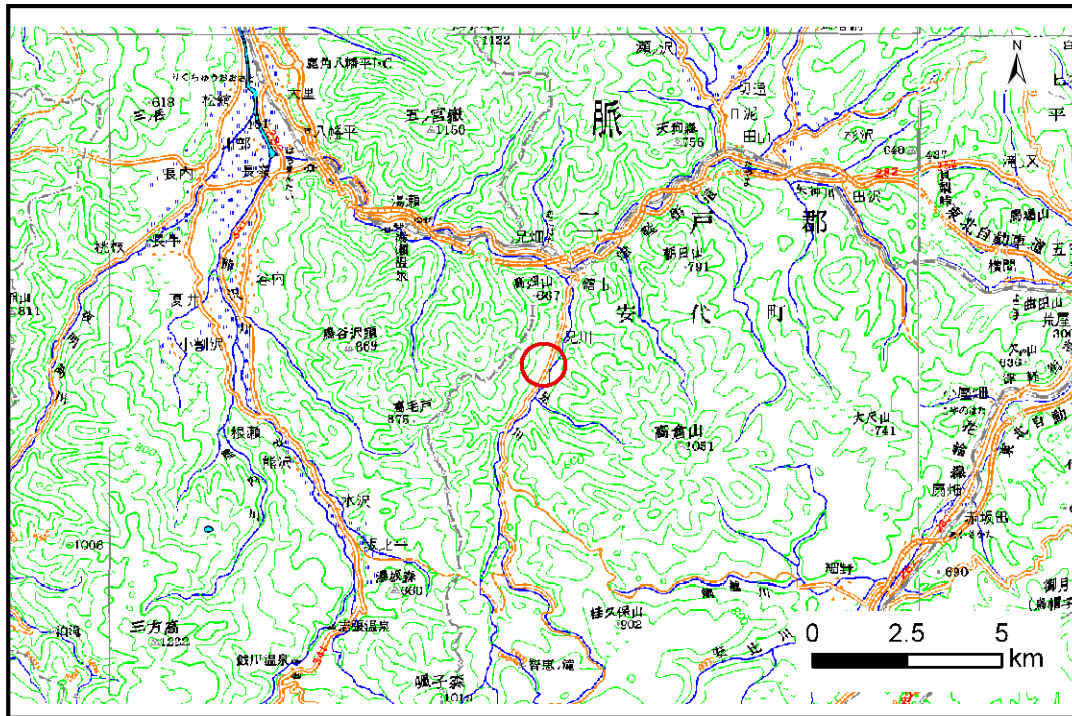


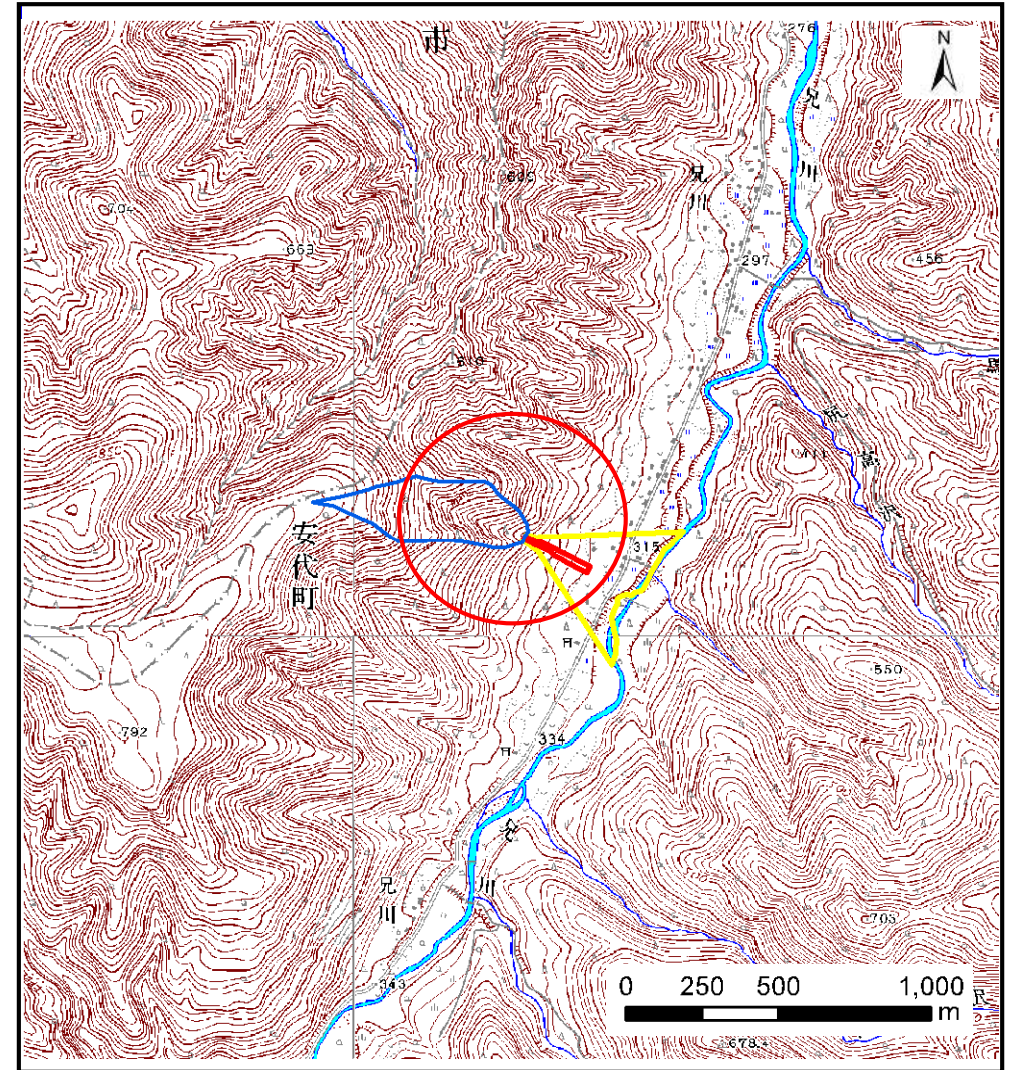
土砂災害防止に関する基礎調査(土石流)

表紙 位置,位置図

自然現象の種類	土石流
溪流番号	A026111
水系名	米代川
河川名	米代川
溪流名	上新田の沢
所在地	八幡平市(旧安代町)兄川
調査機関	岩手県盛岡広域振興局土木部岩手土木センター



位置図(S=1:200,000)



概況図(S=1:25,000)

土石流区域調査

様式 3-1 危害のおそれのある土地、著しい危害のおそれのある土地の設定図

調査年度 平成22年度

溪流の位置

溪流番号

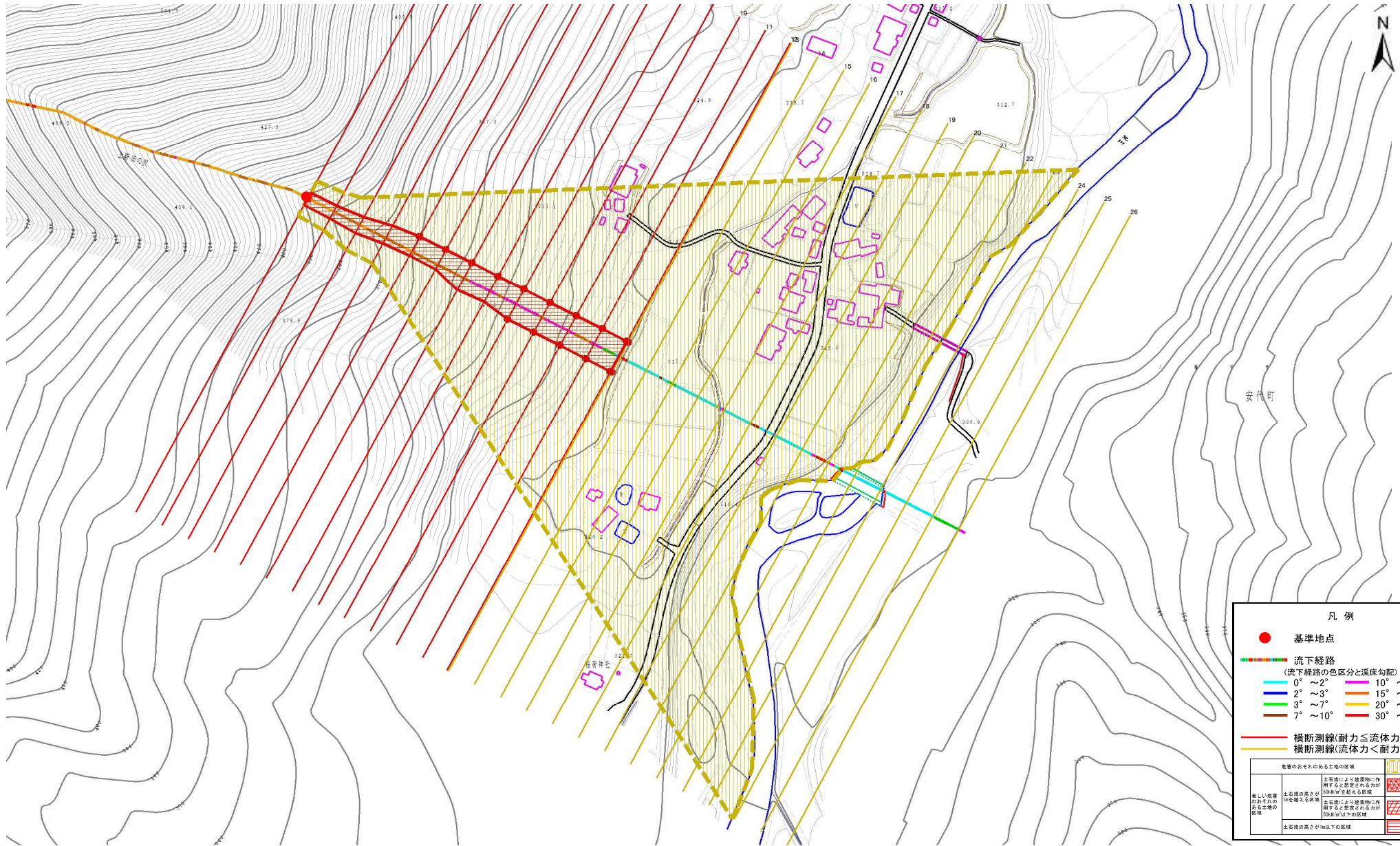
A026111

溪流名

上新田の沢

所在地

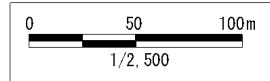
八幡平市(旧安代町) 兄川



凡例

- 基準地点
- 流下経路
(流下経路の色区分と渓床勾配)
 - 0° ~ 2°
 - 2° ~ 3°
 - 3° ~ 7°
 - 7° ~ 10°
 - 10° ~ 15°
 - 15° ~ 20°
 - 20° ~ 30°
 - 30° ~
- 横断測線(耐力 ≤ 流体力)
- 横断測線(流体力 < 耐力)

危害のおそれのある土地の区域	
土質により建築物に作用する想定される力が 50kN/m ² を超える区域	[Red hatched pattern]
著しい危害のおそれのある土地の区域	[Blue hatched pattern]
土質により建築物に作用する想定される力が 50kN/m ² 以下の区域	[Green hatched pattern]
土質により建築物に作用する想定される力が 10kN/m ² 以下の区域	[Yellow hatched pattern]



土石流区域調査

様式3-2 建築物に作用すると想定される衝撃に関する事項

調査年度	平成22年度
------	--------

溪流の位置	溪流番号	A026111	溪流名	上新田の沢	所在地	八幡平市(旧安代町)見川
-------	------	---------	-----	-------	-----	--------------

横断測線番号	土石流の高さh(m)	土石流の流体力Fd(kN/m ²)	建築物の耐力P2(kN/m ²)	横断測線番号	土石流の高さh(m)	土石流の流体力Fd(kN/m ²)	建築物の耐力P2(kN/m ²)
No.0	0.74	49.63	9.75				
No.1	0.71	45.97	10.09				
No.2	0.63	37.66	11.23				
No.3	0.59	34.56	11.77				
No.4	0.43	22.53	15.59				
No.5	0.44	22.32	15.53				
No.6	0.44	22.13	15.46				
No.7	0.44	21.77	15.35				
No.8	0.44	21.40	15.23				
No.9	0.45	20.94	15.08				
No.10	0.46	20.22	14.84				
No.11	0.46	19.62	14.64				
No.12	0.42	16.13	15.94				
No.13	0.41	15.30	16.43				
No.14	0.30	9.29	21.67				
No.15	0.23	5.21	28.22				
No.16	0.20	3.51	32.00				
No.17	0.19	2.63	33.92				
No.18	0.18	2.02	34.78				
No.19	0.18	1.57	34.71				
No.20	0.19	1.21	33.81				
No.21	0.18	1.37	35.83				
No.22	0.18	1.34	35.55				
No.23	0.19	1.24	34.16				
No.24	0.21	0.78	30.74				
No.25	0.21	0.77	30.68				
No.26	0.22	0.66	29.23				