

# 土砂災害防止に関する基礎調査(地滑り)

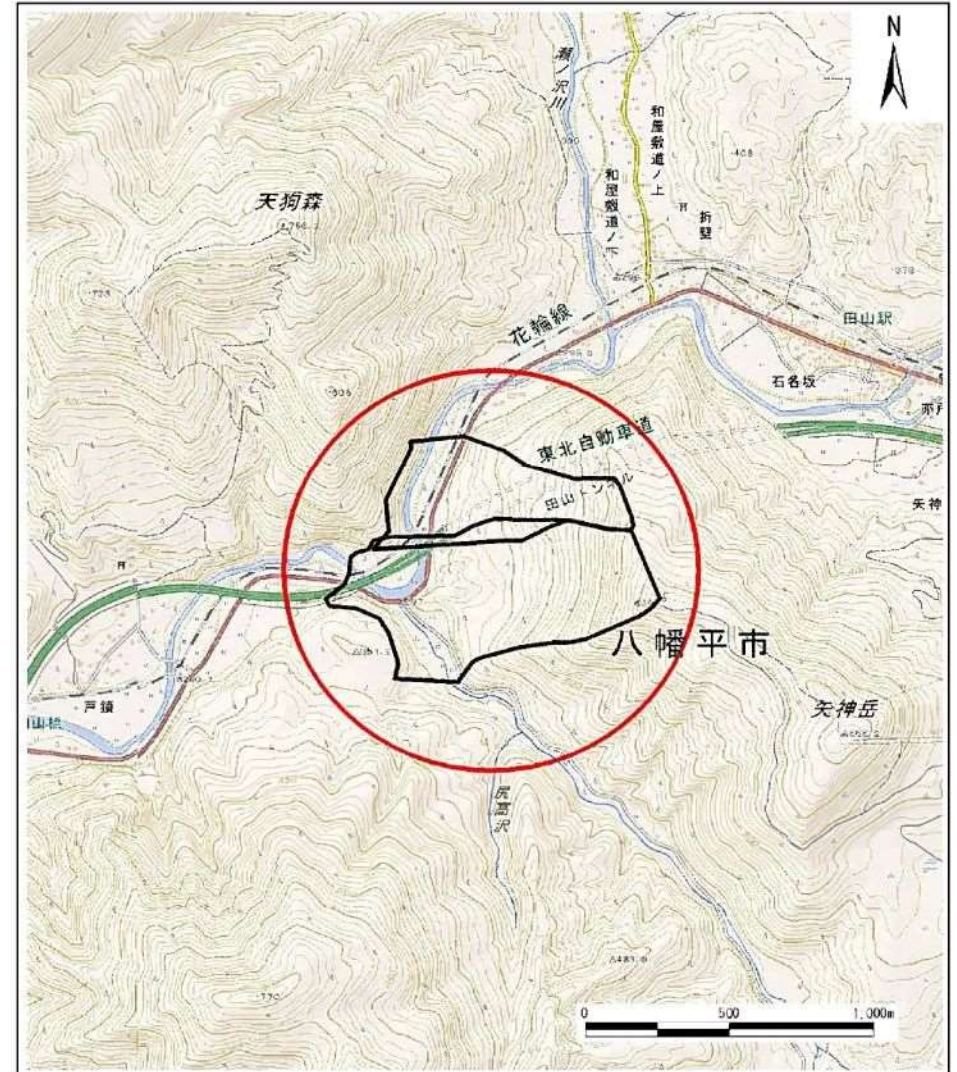
表紙 位置、位置図

自然現象の種類	地滑り
箇所番号	58
箇所名	尻高沢
所在地	八幡平市蛇石
調査機関	岩手県盛岡広域振興局



概況図(S=1:200,000)

地理院タイル(地図タイル)を加工して作成



位置図(S=1:25,000)

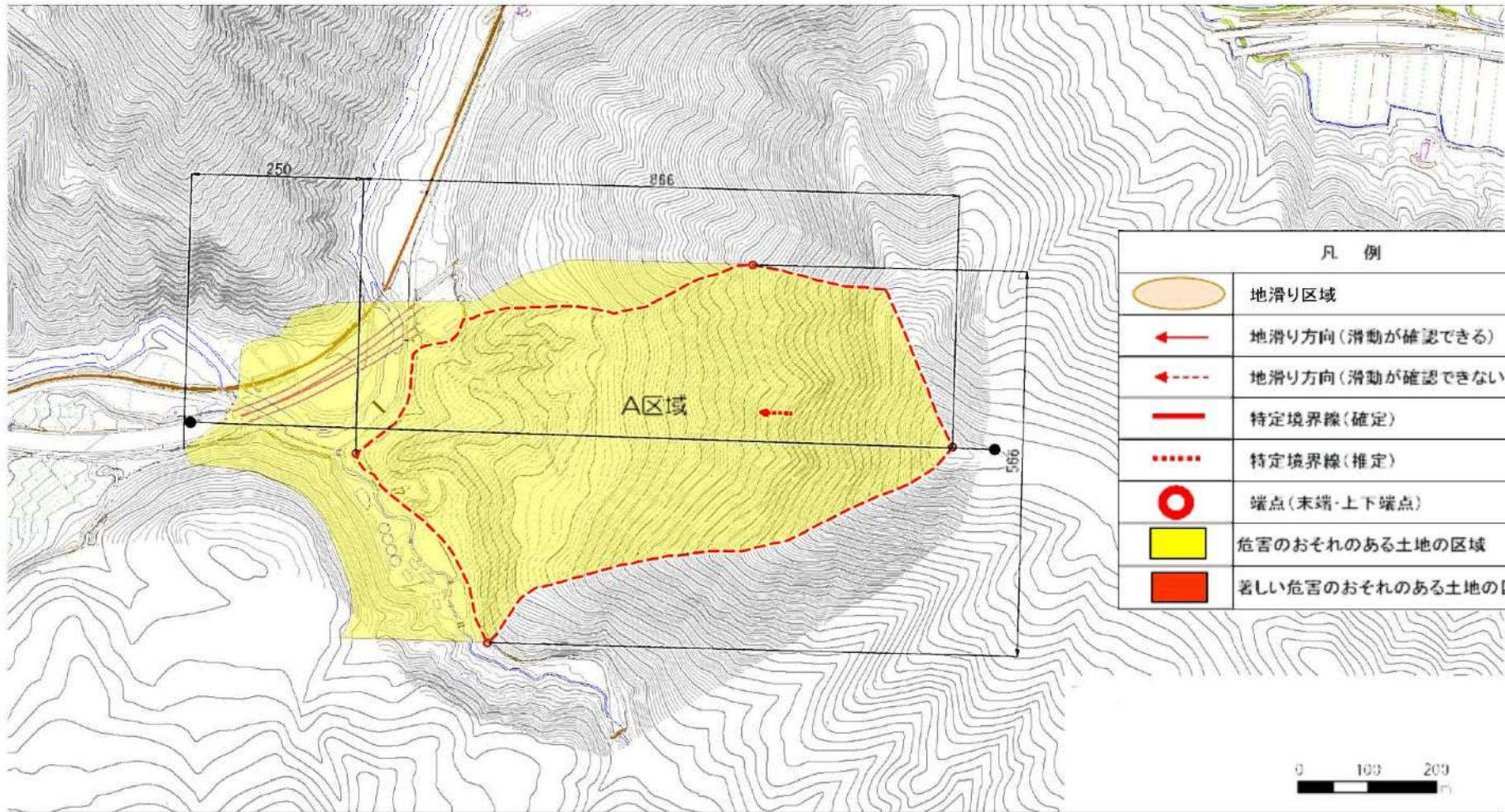
岩手県

# 地 滑 り 区 域 調 査 書

様式3-1 危害のおそれのある土地等の設定図 及び 建築物に作用すると想定される衝撃に関する事項

調査年度 平成30年度

地 滑 り の 位 置	箇所番号	58	箇所名	尻高沢	所在地	八幡平市蛇石	
地滑り区域名	#REF!		ランク区分	D		箇所区分	地すべり危険箇所

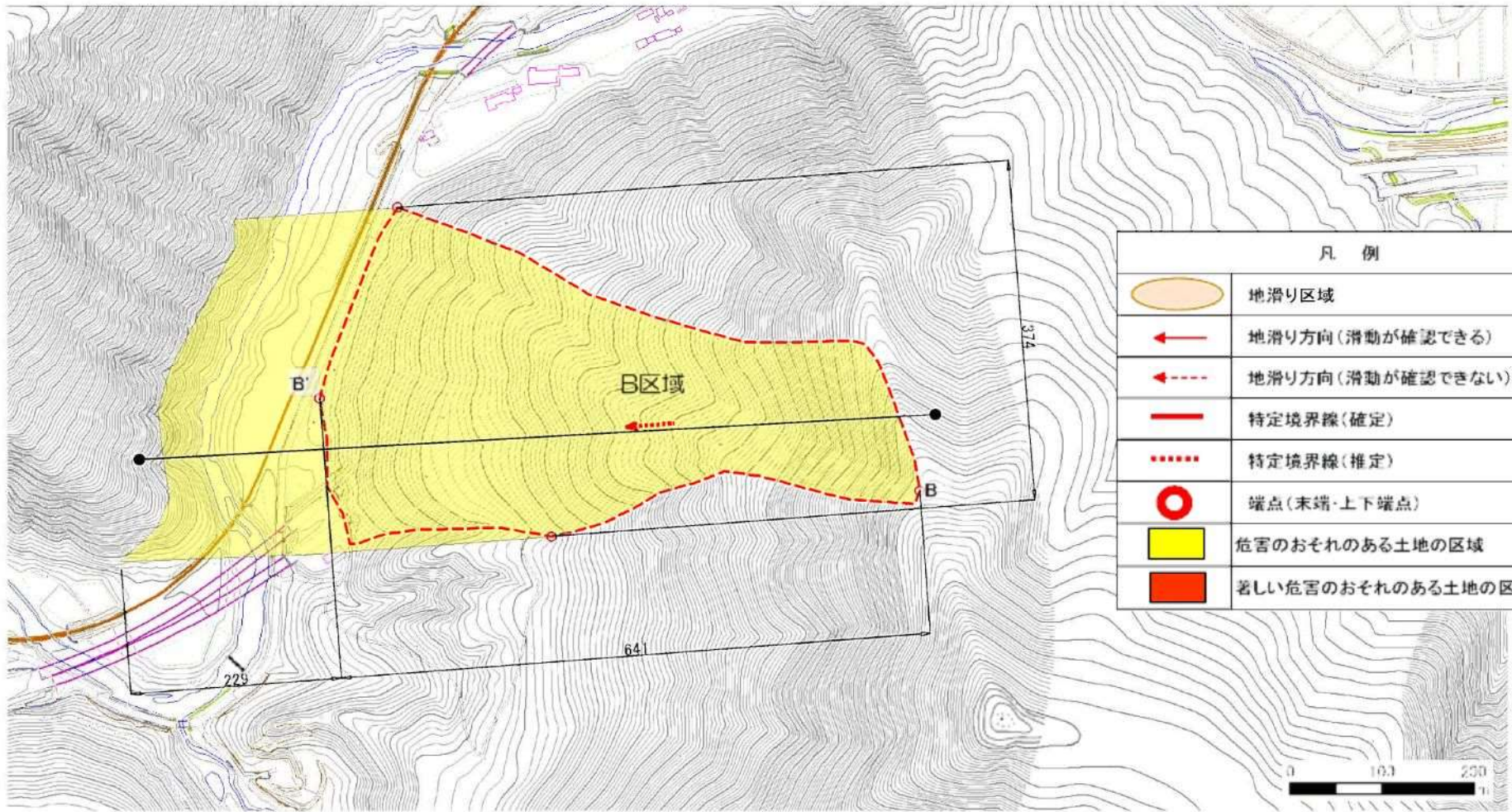


# 地 滑 り 区 域 調 書

様式3-1 危害のおそれのある土地等の設定図 及び 建築物に作用すると想定される衝撃に関する事項

調査年度 平成30年度

地 滑 り の 位 置	箇所番号	58	箇所名	尻高沢	所在地	八幡平市蛇石
地滑り区域名	B	ランク区分	D	箇所区分	地すべり危険箇所	



凡 例	
	地滑り区域
	地滑り方向(滑動が確認できる)
	地滑り方向(滑動が確認できない)
	特定境界線(確定)
	特定境界線(推定)
	端点(末端・上下端点)
	危害のおそれのある土地の区域
	著しい危害のおそれのある土地の区域