

# 土砂災害防止に関する基礎調査(地滑り)

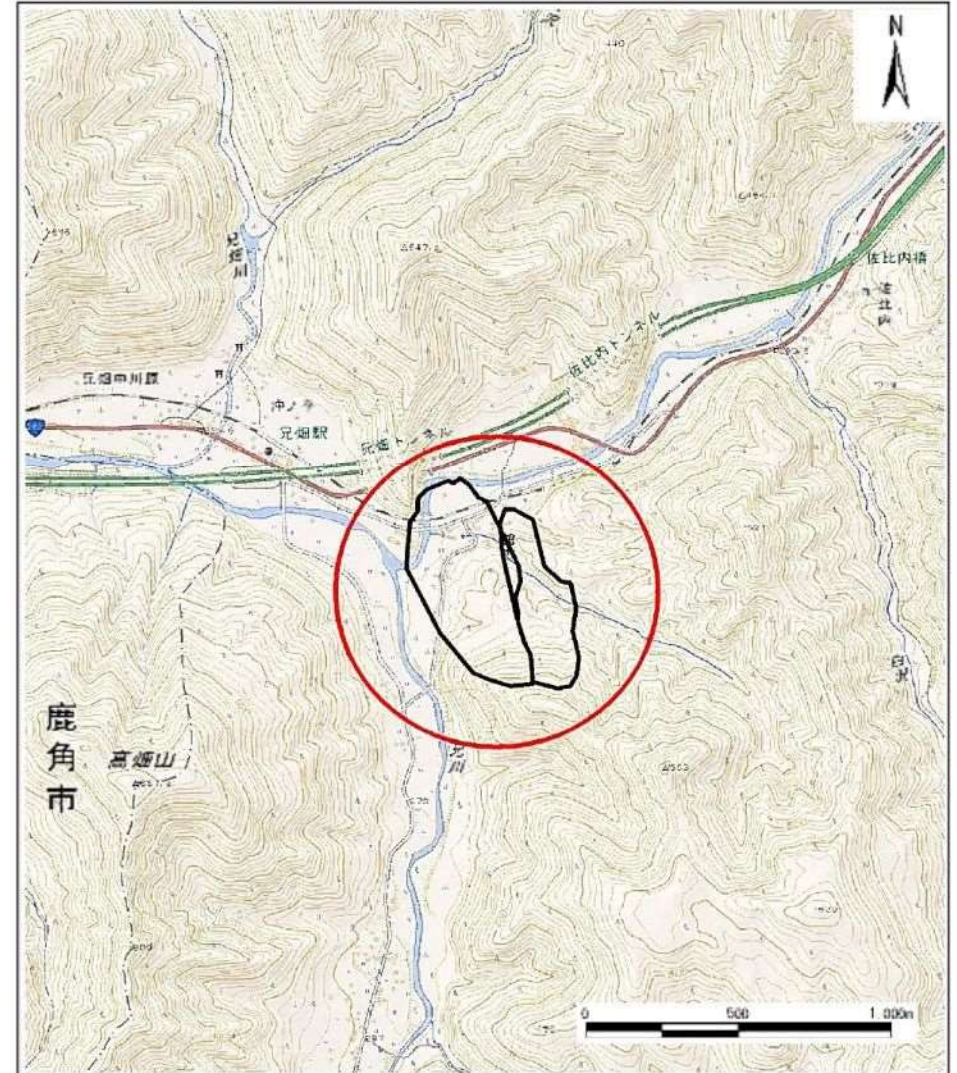
表紙 位置、位置図

自然現象の種類	地滑り
箇所番号	56
箇所名	舘市
所在地	八幡平市舘市
調査機関	岩手県盛岡広域振興局



概況図(S=1:200,000)

地理院タイル(地図タイル)を加工して作成



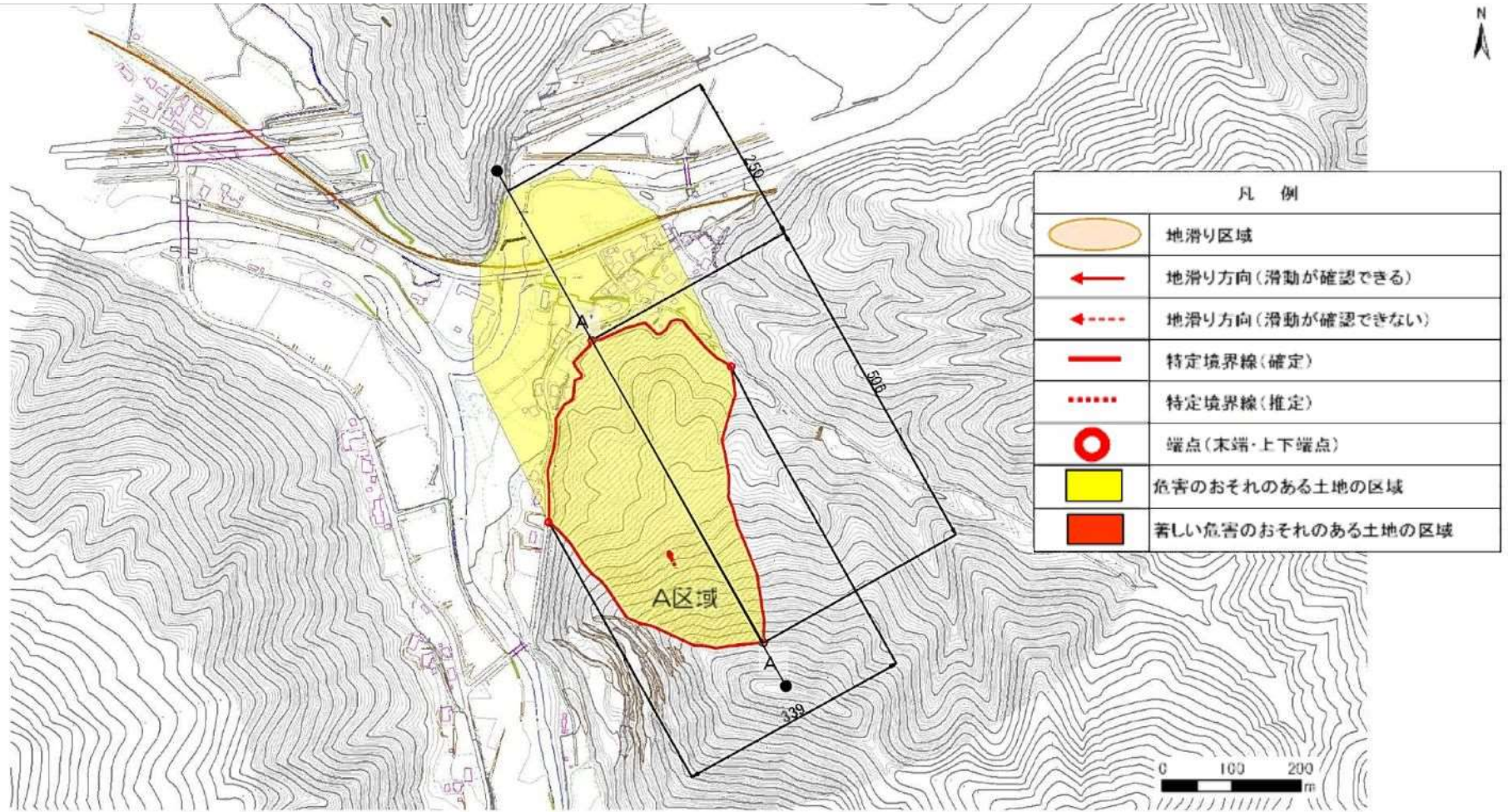
位置図(S=1:25,000)

# 地 滑 り 区 域 調 査 書

様式3-1 危害のおそれのある土地等の設定図 及び 建築物に作用すると想定される衝撃に関する事項

調査年度 平成30年度

地 滑 り の 位 置	箇所番号	56	箇所名	館 市	所在地	八幡平市館市
地滑り区域名	A		ランク区分	D	箇所区分	地すべり危険箇所



# 地 滑 り 区 域 調 査

様式3-1 危害のおそれのある土地等の設定図 及び 建築物に作用すると想定される衝撃に関する事項

調査年度 | 平成30年度

地 滑 り の 位 置	箇所番号	56	箇所名	館 市	所在地	八幡平市館市
地滑り区域名	B	ランク区分	D	箇所区分	地すべり危険箇所	

