

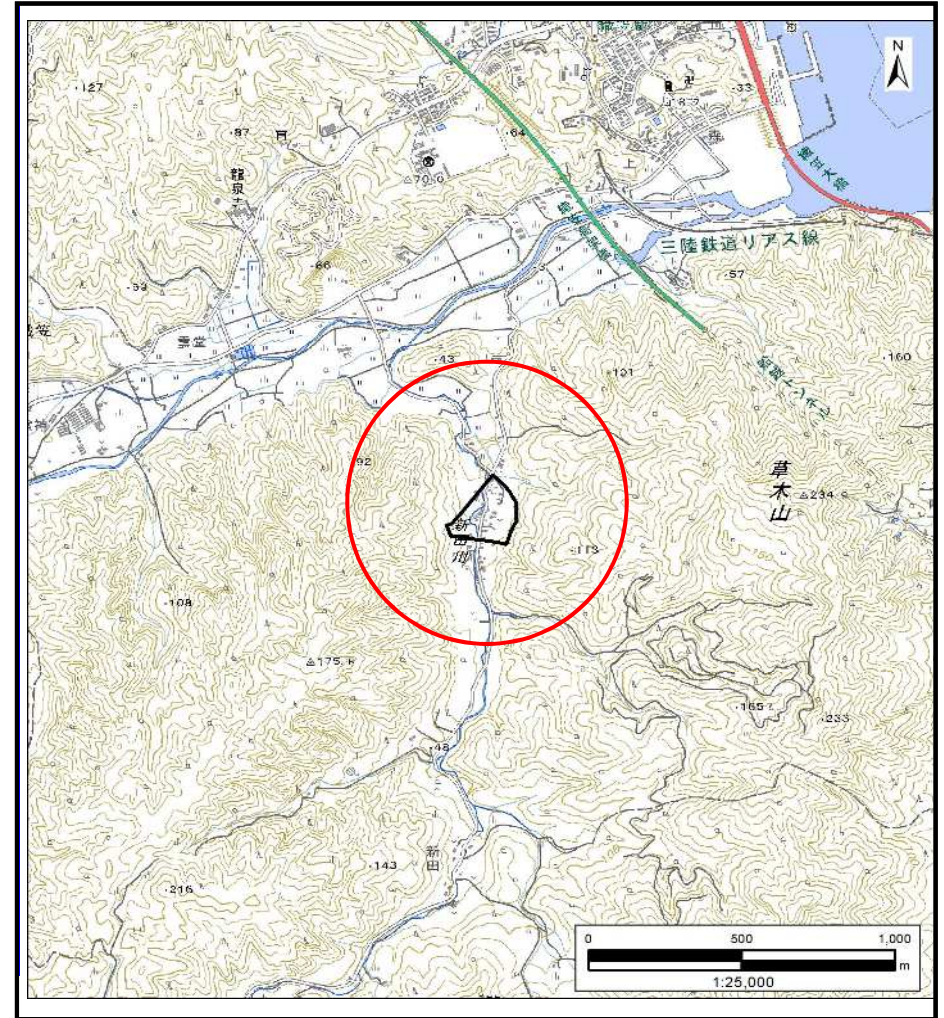
土砂災害防止に関する基礎調査(土石流)

表紙 概況,位置図

自然現象の種類	土石流
溪流番号	N482047
水系名	水系名
河川名	河川名
溪流名	織笠第6地割1
所在地	下閉伊郡山田町織笠第6地割
調査機関	岩手県沿岸広域振興局土木部宮古土木センター



概況図(S=1:200,000)



位置図(S=1:25,000)

国土地理院の電子地形図20000『盛岡』及び電子地形図25000『陸中山田』を掲載
 「測量法に基づく国土地理院承認(複製)R6 JHf 87」「本製品を複製する場合には、国土地理院の長の承認を得なければならない。」

土石流区域調査

様式3-1 危害のおそれのある土地、著しい危害のおそれのある土地の設定図

調査年度	2023年度
調査年度	2023年度

溪流の位置	溪流番号	N482047	溪流名	織笠第6地割1	所在地	下閉伊郡山田町織笠第6地割
-------	------	---------	-----	---------	-----	---------------

