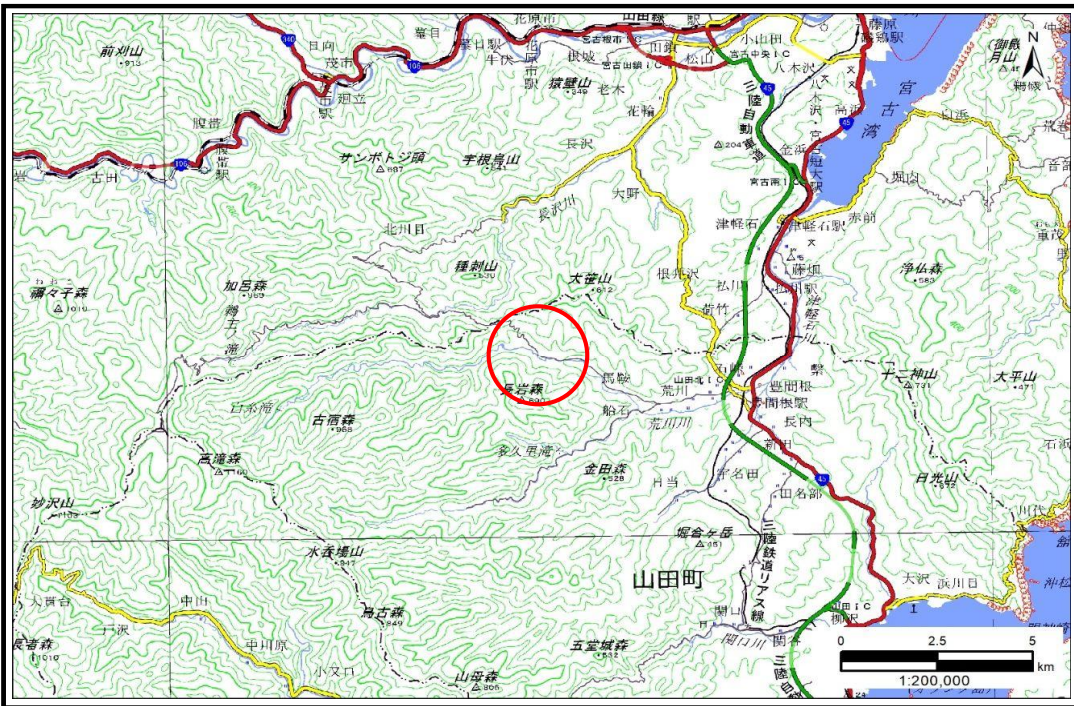


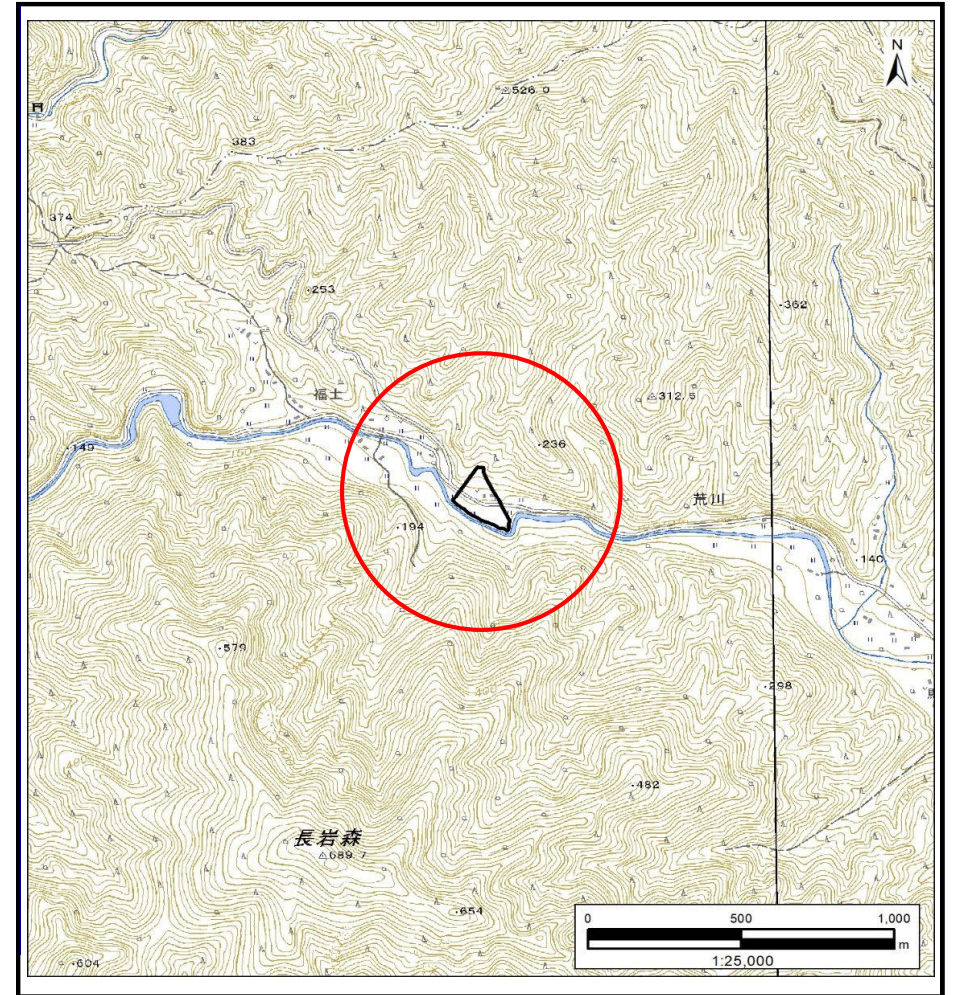
土砂災害防止に関する基礎調査(土石流)

表紙 概況,位置図

自然現象の種類	土石流
溪流番号	BN482502
水系名	津軽石川
河川名	-
溪流名	荒川第7地割2
所在地	下閉伊郡山田町荒川第7地割
調査機関	岩手県沿岸広域振興局土木部 宮古土木センター



概況図(S=1:200,000)



位置図(S=1:25,000)

国土地理院の電子地形図20000『盛岡』及び電子地形図25000『高滝森、津軽石』を掲載

岩手県

土石流区域調査

様式3-1 危害のおそれのある土地、著しい危害のおそれのある土地の設定図

調査年度	2024年度					
溪流名の位置	溪流番号	BN482502	溪流名	荒川第7地割2	所在地	下関伊郡山田町荒川第7地割

