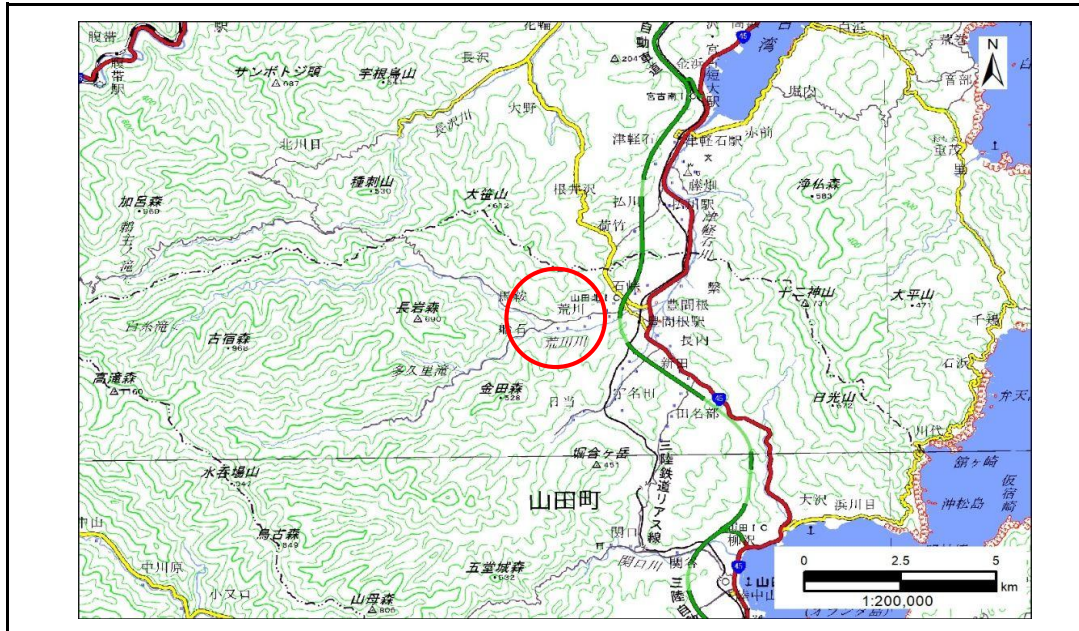


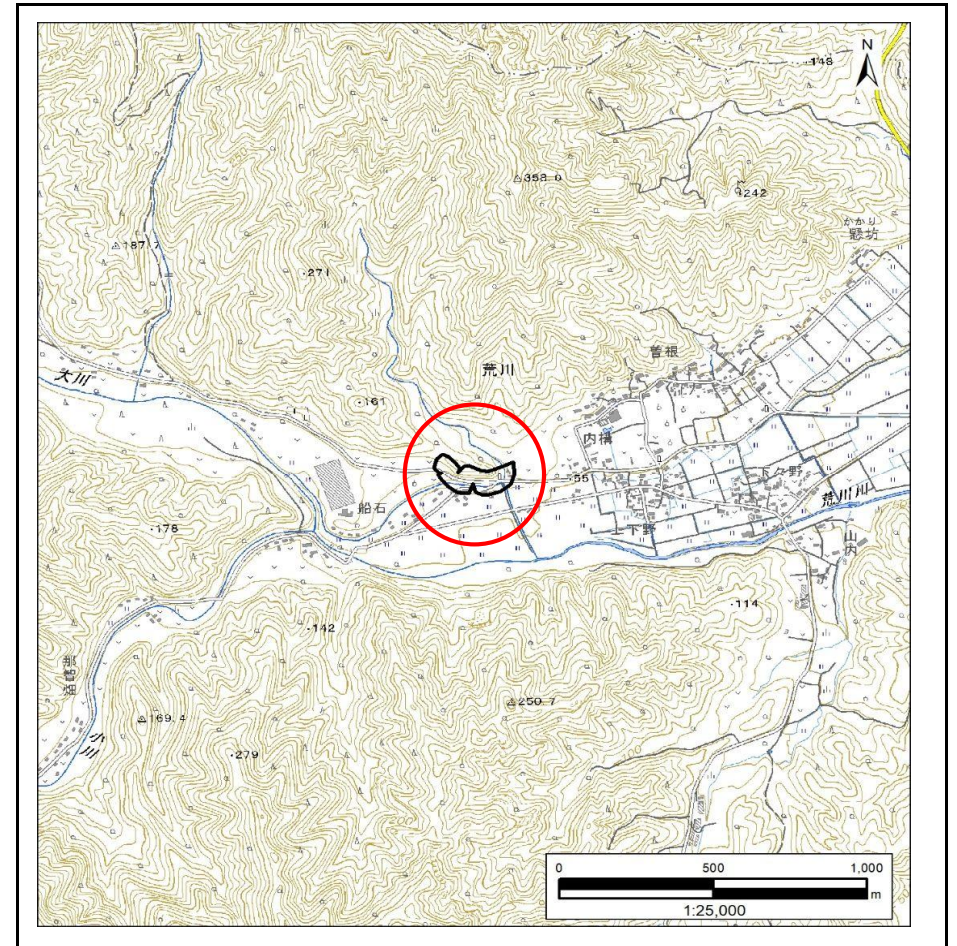
土砂災害防止に関する基礎調査(急傾斜地の崩壊)

表紙 概況、位置図

自然現象の種類	急傾斜地の崩壊
箇所番号	482BN5017
箇所名	荒川第10地割A
所在地	下閉伊郡山田町荒川第10地割
調査機関	岩手県沿岸広域振興局土木部 宮古土木センター



概況図(S=1:200,000)



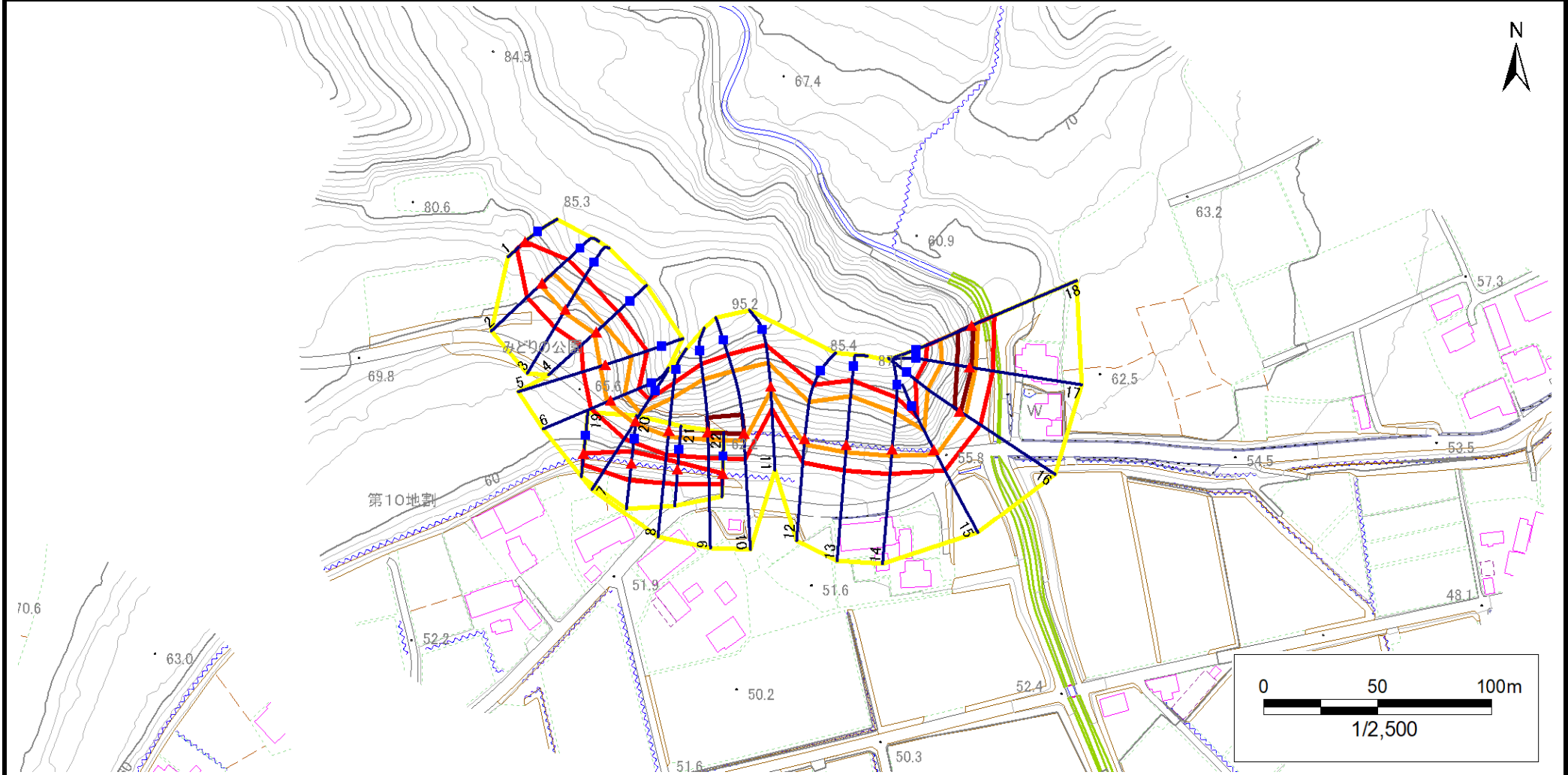
位置図(S=1:25,000)

急傾斜地の崩壊区域調書

様式3-1 危害のおそれのある土地、著しい危害のおそれのある土地の設定図

調査年度 2024年度

急傾斜地の位置 箇所番号 482BN5017 箇所名 荒川第10地割A 所在地 下閉伊郡山田町荒川第10地割



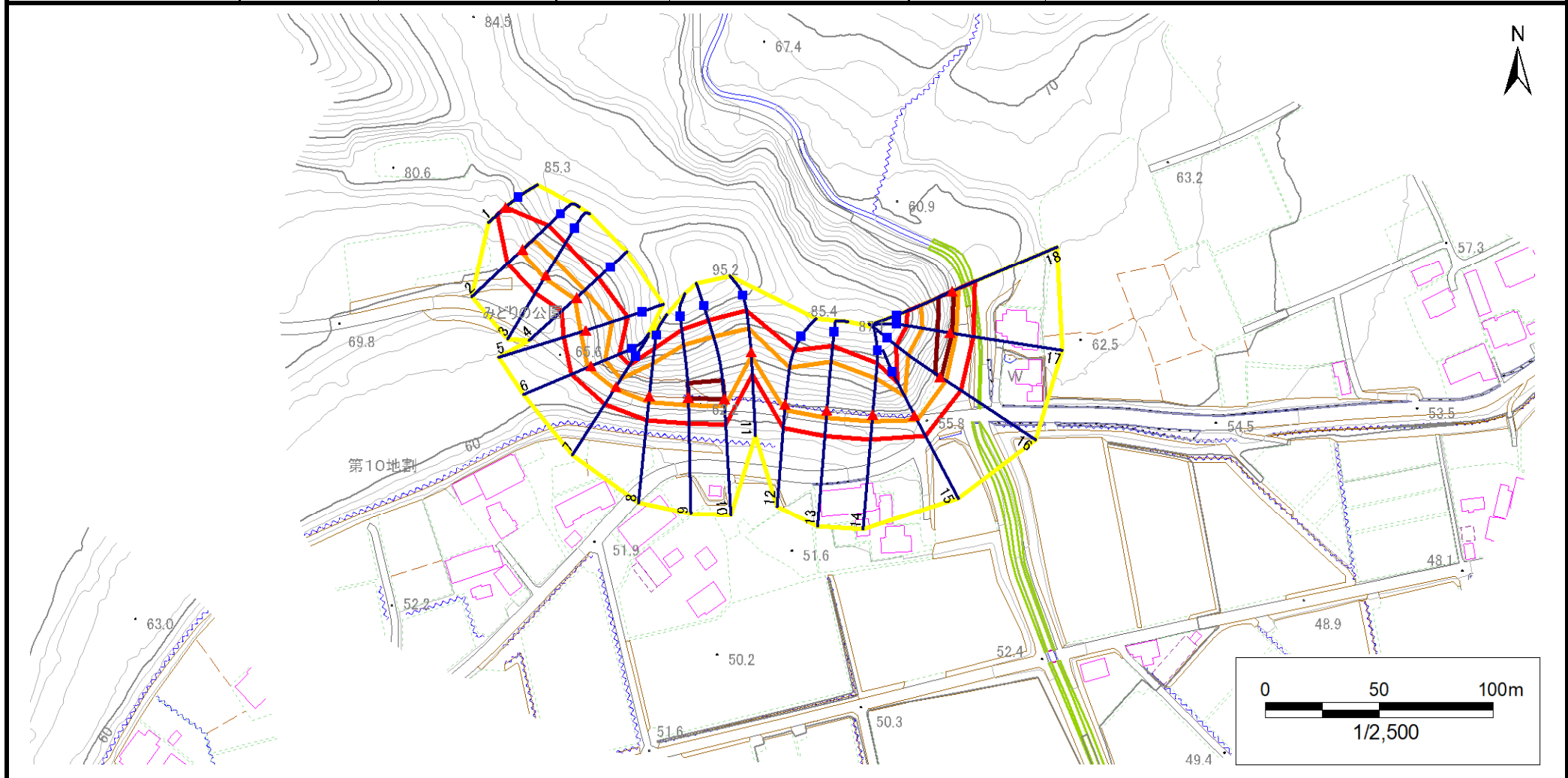
凡例	■ 上端	— 横断測線	▭ 危害のおそれのある土地の区域	▭ 土石等の移動による力が100kN/m ² を超える範囲
	▲ 下端		▭ 著しい危害のおそれのある土地の区域	▭ 土石等の堆積高が3mを超える範囲

急傾斜地の崩壊区域調書

様式3-1 危害のおそれのある土地、著しい危害のおそれのある土地の設定図

調査年度 2024年度

急傾斜地の位置	箇所番号	482BN5017	箇所名	荒川第10地割A	所在地	下閉伊郡山田町荒川第10地割
---------	------	-----------	-----	----------	-----	----------------



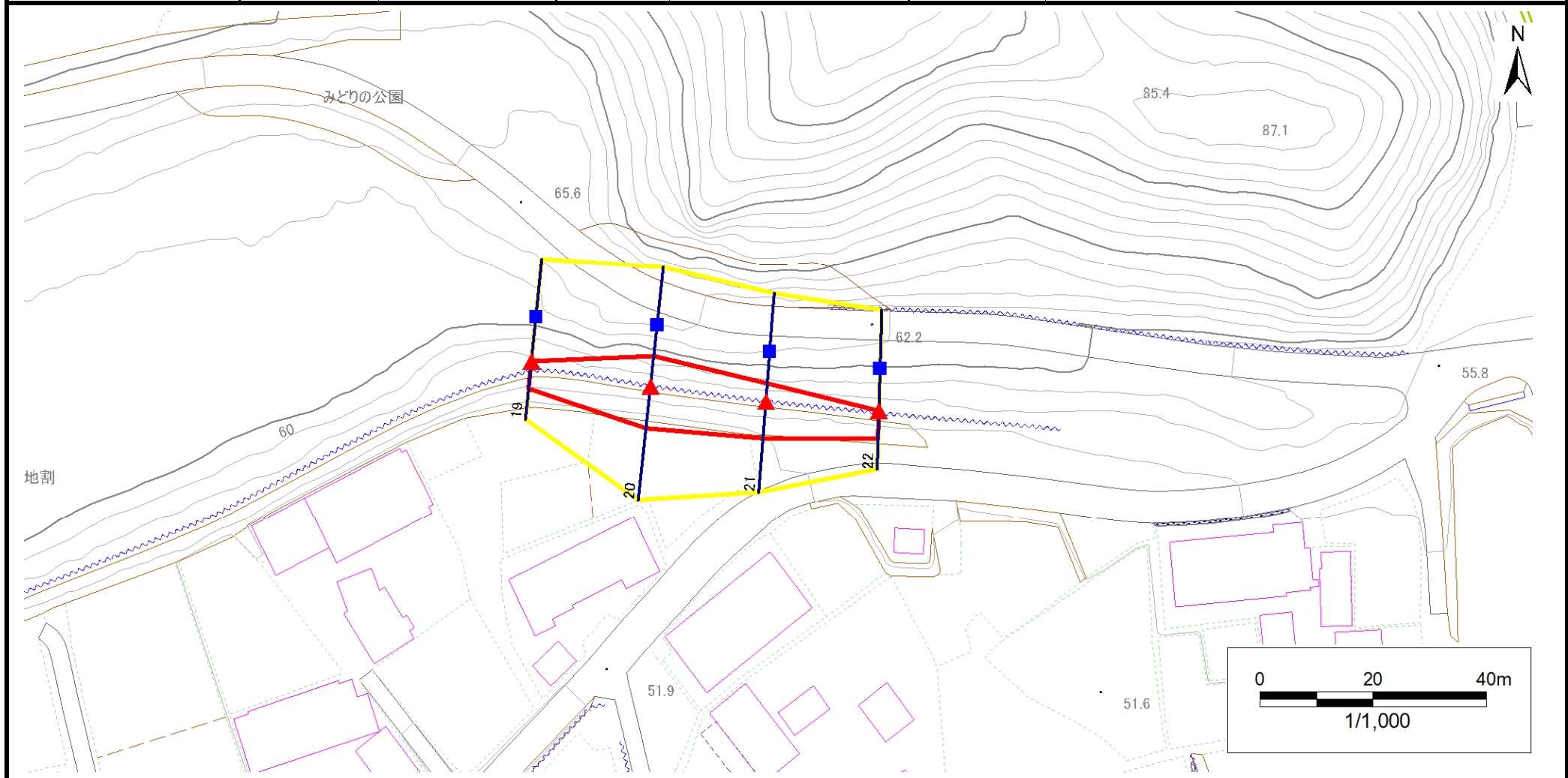
凡例	■ 上端	— 横断測線	▭ 危害のおそれのある土地の区域	▭ 土石等の移動による力が100kN/m ² を超える範囲
	▲ 下端		▭ 著しい危害のおそれのある土地の区域	▭ 土石等の堆積高が3mを超える範囲

急傾斜地の崩壊区域調査

様式3-1 危害のおそれのある土地、著しい危害のおそれのある土地の設定図

調査年度 2024年度

急傾斜地の位置	箇所番号	482BN5017	箇所名	荒川第10地割A	所在地	下閉伊郡山田町荒川第10地割
---------	------	-----------	-----	----------	-----	----------------



凡例	■ 上端	— 横断測線	■ 危害のおそれのある土地の区域	■ 土石等の移動による力が100kN/m ² を超える範囲
	▲ 下端		■ 著しい危害のおそれのある土地の区域	■ 土石等の堆積高が3mを超える範囲

急傾斜地の崩壊区域調書

様式3-2 建築物に作用すると想定される衝撃に関する事項(1/2)

調査年度 2024年度

急傾斜地の位置		箇所番号		482BN5017		箇所名		荒川第10地割A		所在地		下関伊郡山田町荒川第10地割				
横断 測線 番号	急傾斜地の下端に隣接する土地								急傾斜地内							
	土石等の移動の高さと力の大きさ				土石等の堆積高さとの力の大きさ				土石等の移動の高さと力の大きさ				土石等の堆積高さとの力の大きさ			
	区分	高さ (m)	下端からの距離 (m)	力の大きさ (kN/m ²)	区分	下端からの水平 距離(m)	高さ (m)	力の大きさ (kN/m ²)	区分	高さ (m)	上端からの比高 (m)	力の大きさ (kN/m ²)	区分	上端からの比高 (m)	高さ (m)	力の大きさ (kN/m ²)
1	100kN/m ² を超える	—	— ~ —	—	3mを超える	— ~ —	—	—	100kN/m ² を超える	—	— ~ —	—	3mを超える	— ~ —	—	—
	それ以外	1.00	0.00 ~ 4.77	59.50	それ以外	0.00 ~ 0.00	1.71	8.66	それ以外	1.00	5.00 ~ 5.00	59.50	それ以外	5.00 ~ 5.00	1.71	8.66
2	100kN/m ² を超える	1.00	0.00 ~ 1.17	117.68	3mを超える	— ~ —	—	—	100kN/m ² を超える	1.00	10.92 ~ 15.22	117.68	3mを超える	— ~ —	—	—
	それ以外	1.00	1.17 ~ 8.96	100.00	それ以外	0.00 ~ 8.96	2.24	11.31	それ以外	1.00	5.00 ~ 10.92	100.00	それ以外	5.00 ~ 15.22	2.24	11.31
3	100kN/m ² を超える	1.00	0.00 ~ 1.35	120.55	3mを超える	— ~ —	—	—	100kN/m ² を超える	1.00	10.91 ~ 16.09	120.55	3mを超える	— ~ —	—	—
	それ以外	1.00	1.35 ~ 9.14	100.00	それ以外	0.00 ~ 9.14	2.24	11.32	それ以外	1.00	5.00 ~ 10.91	100.00	それ以外	5.00 ~ 16.09	2.24	11.32
4	100kN/m ² を超える	1.00	0.00 ~ 1.01	115.23	3mを超える	— ~ —	—	—	100kN/m ² を超える	1.00	10.68 ~ 14.00	115.23	3mを超える	— ~ —	—	—
	それ以外	1.00	1.01 ~ 8.80	100.00	それ以外	0.00 ~ 8.80	2.10	10.64	それ以外	1.00	5.00 ~ 10.68	100.00	それ以外	5.00 ~ 14.00	2.10	10.64
5	100kN/m ² を超える	1.00	0.00 ~ 2.30	135.91	3mを超える	— ~ —	—	—	100kN/m ² を超える	1.00	10.53 ~ 20.00	135.91	3mを超える	— ~ —	—	—
	それ以外	1.00	2.30 ~ 10.09	100.00	それ以外	0.00 ~ 10.09	2.70	13.66	それ以外	1.00	5.00 ~ 10.53	100.00	それ以外	5.00 ~ 20.00	2.70	13.66
6	100kN/m ² を超える	1.00	0.00 ~ 1.65	125.20	3mを超える	— ~ —	—	—	100kN/m ² を超える	1.00	10.62 ~ 16.16	125.20	3mを超える	— ~ —	—	—
	それ以外	1.00	1.65 ~ 9.43	100.00	それ以外	0.00 ~ 9.43	2.45	12.39	それ以外	1.00	5.00 ~ 10.62	100.00	それ以外	5.00 ~ 16.16	2.45	12.39
7	100kN/m ² を超える	1.00	0.00 ~ 1.18	117.88	3mを超える	— ~ —	—	—	100kN/m ² を超える	1.00	12.95 ~ 17.55	117.88	3mを超える	— ~ —	—	—
	それ以外	1.00	1.18 ~ 8.97	100.00	それ以外	0.00 ~ 8.97	2.78	14.04	それ以外	1.00	5.00 ~ 12.95	100.00	それ以外	5.00 ~ 17.55	2.78	14.04
8	100kN/m ² を超える	1.00	0.00 ~ 2.75	143.32	3mを超える	— ~ —	—	—	100kN/m ² を超える	1.00	10.81 ~ 23.03	143.32	3mを超える	— ~ —	—	—
	それ以外	1.00	2.75 ~ 10.53	100.00	それ以外	0.00 ~ 10.53	2.86	14.47	それ以外	1.00	5.00 ~ 10.81	100.00	それ以外	5.00 ~ 23.03	2.86	14.47
9	100kN/m ² を超える	1.00	0.00 ~ 3.38	154.29	3mを超える	0.00 ~ 0.55	3.31	16.72	100kN/m ² を超える	1.00	10.73 ~ 30.21	154.29	3mを超える	25.00 ~ 30.21	3.31	16.72
	それ以外	1.00	3.38 ~ 11.16	100.00	それ以外	0.55 ~ 11.16	3.00	15.16	それ以外	1.00	5.00 ~ 10.73	100.00	それ以外	5.00 ~ 25.00	3.00	15.16
10	100kN/m ² を超える	1.00	0.00 ~ 3.22	151.58	3mを超える	0.00 ~ 0.24	3.12	15.79	100kN/m ² を超える	1.00	10.54 ~ 31.00	151.58	3mを超える	25.00 ~ 31.00	3.12	15.79
	それ以外	1.00	3.22 ~ 11.01	100.00	それ以外	0.24 ~ 11.01	3.00	15.16	それ以外	1.00	5.00 ~ 10.54	100.00	それ以外	5.00 ~ 25.00	3.00	15.16
11	100kN/m ² を超える	1.00	0.00 ~ 1.91	129.40	3mを超える	— ~ —	—	—	100kN/m ² を超える	1.00	10.59 ~ 18.00	129.40	3mを超える	— ~ —	—	—
	それ以外	1.00	1.91 ~ 9.69	100.00	それ以外	0.00 ~ 9.69	2.32	11.72	それ以外	1.00	5.00 ~ 10.59	100.00	それ以外	5.00 ~ 18.00	2.32	11.72
12	100kN/m ² を超える	1.00	0.00 ~ 2.45	138.41	3mを超える	— ~ —	—	—	100kN/m ² を超える	1.00	10.60 ~ 22.05	138.41	3mを超える	— ~ —	—	—
	それ以外	1.00	2.45 ~ 10.24	100.00	それ以外	0.00 ~ 10.24	2.64	13.34	それ以外	1.00	5.00 ~ 10.60	100.00	それ以外	5.00 ~ 22.05	2.64	13.34
13	100kN/m ² を超える	1.00	0.00 ~ 3.18	150.77	3mを超える	0.00 ~ 0.22	3.12	15.78	100kN/m ² を超える	1.00	10.58 ~ 27.70	150.77	3mを超える	25.00 ~ 27.70	3.12	15.78
	それ以外	1.00	3.18 ~ 10.96	100.00	それ以外	0.22 ~ 10.96	3.00	15.16	それ以外	1.00	5.00 ~ 10.58	100.00	それ以外	5.00 ~ 25.00	3.00	15.16
14	100kN/m ² を超える	1.00	0.00 ~ 2.93	146.40	3mを超える	— ~ —	—	—	100kN/m ² を超える	1.00	10.89 ~ 24.76	146.40	3mを超える	— ~ —	—	—
	それ以外	1.00	2.93 ~ 10.71	100.00	それ以外	0.00 ~ 10.71	2.88	14.57	それ以外	1.00	5.00 ~ 10.89	100.00	それ以外	5.00 ~ 24.76	2.88	14.57
15	100kN/m ² を超える	1.00	0.00 ~ 2.23	134.68	3mを超える	— ~ —	—	—	100kN/m ² を超える	1.00	11.28 ~ 20.21	134.68	3mを超える	— ~ —	—	—
	それ以外	1.00	2.23 ~ 10.01	100.00	それ以外	0.00 ~ 10.01	2.96	14.97	それ以外	1.00	5.00 ~ 11.28	100.00	それ以外	5.00 ~ 20.21	2.96	14.97

急傾斜地の崩壊区域調書

様式3-2 建築物に作用すると想定される衝撃に関する事項(2/2)

調査年度 2024年度

急傾斜地の位置		箇所番号			箇所名		所在地		急傾斜地内							
		482BN5017			荒川第10地割A		下閉伊郡山田町荒川第10地割									
横断 測線 番号	急傾斜地の下端に隣接する土地								急傾斜地内							
	土石等の移動の高さと力の大きさ				土石等の堆積高さと力の大きさ				土石等の移動の高さと力の大きさ				土石等の堆積高さと力の大きさ			
	区分	高さ (m)	下端からの距離 (m)	力の大きさ (kN/m ²)	区分	下端からの水平 距離(m)	高さ (m)	力の大きさ (kN/m ²)	区分	高さ (m)	上端からの比高 (m)	力の大きさ (kN/m ²)	区分	上端からの比高 (m)	高さ (m)	力の大きさ (kN/m ²)
16	100kN/m ² を超える	1.00	0.00 ~ 3.09	149.33	3mを超える	0.00 ~ 0.56	3.34	16.90	100kN/m ² を超える	1.00	11.32 ~ 27.62	149.33	3mを超える	25.00 ~ 27.62	3.34	16.90
	それ以外	1.00	3.09 ~ 10.88	100.00	それ以外	0.56 ~ 10.88	3.00	15.16	それ以外	1.00	5.00 ~ 11.32	100.00	それ以外	5.00 ~ 25.00	3.00	15.16
17	100kN/m ² を超える	1.00	0.00 ~ 2.59	140.76	3mを超える	0.00 ~ 0.78	3.52	17.80	100kN/m ² を超える	1.00	12.54 ~ 26.15	140.76	3mを超える	20.00 ~ 26.15	3.52	17.80
	それ以外	1.00	2.59 ~ 10.38	100.00	それ以外	0.78 ~ 10.38	3.00	15.16	それ以外	1.00	5.00 ~ 12.54	100.00	それ以外	5.00 ~ 20.00	3.00	15.16
18	100kN/m ² を超える	1.00	0.00 ~ 2.93	146.52	3mを超える	0.00 ~ 0.62	3.39	17.13	100kN/m ² を超える	1.00	11.58 ~ 26.58	146.52	3mを超える	20.00 ~ 26.58	3.39	17.13
	それ以外	1.00	2.93 ~ 10.72	100.00	それ以外	0.62 ~ 10.72	3.00	15.16	それ以外	1.00	5.00 ~ 11.58	100.00	それ以外	5.00 ~ 20.00	3.00	15.16
19	100kN/m ² を超える	-	- ~ -	-	3mを超える	- ~ -	-	-	100kN/m ² を超える	-	- ~ -	-	3mを超える	- ~ -	-	-
	それ以外	1.00	0.00 ~ 4.72	58.77	それ以外	0.00 ~ 0.00	1.65	8.31	それ以外	1.00	5.00 ~ 5.00	58.77	それ以外	5.00 ~ 5.00	1.65	8.31
20	100kN/m ² を超える	-	- ~ -	-	3mを超える	- ~ -	-	-	100kN/m ² を超える	-	- ~ -	-	3mを超える	- ~ -	-	-
	それ以外	1.00	0.00 ~ 7.27	92.52	それ以外	0.00 ~ 7.27	1.92	9.69	それ以外	1.00	5.00 ~ 9.82	92.52	それ以外	5.00 ~ 9.82	1.92	9.69
21	100kN/m ² を超える	-	- ~ -	-	3mを超える	- ~ -	-	-	100kN/m ² を超える	-	- ~ -	-	3mを超える	- ~ -	-	-
	それ以外	1.00	0.00 ~ 6.35	79.80	それ以外	0.00 ~ 6.35	1.90	9.60	それ以外	1.00	5.00 ~ 7.82	79.80	それ以外	5.00 ~ 7.82	1.90	9.60
22	100kN/m ² を超える	-	- ~ -	-	3mを超える	- ~ -	-	-	100kN/m ² を超える	-	- ~ -	-	3mを超える	- ~ -	-	-
	それ以外	1.00	0.00 ~ 4.76	59.32	それ以外	0.00 ~ 0.00	1.68	8.51	それ以外	1.00	5.00 ~ 5.00	59.32	それ以外	5.00 ~ 5.00	1.68	8.51
	100kN/m ² を超える		~		3mを超える	~			100kN/m ² を超える		~		3mを超える	~		
	それ以外		~		それ以外	~			それ以外		~		それ以外	~		
	100kN/m ² を超える		~		3mを超える	~			100kN/m ² を超える		~		3mを超える	~		
	それ以外		~		それ以外	~			それ以外		~		それ以外	~		
	100kN/m ² を超える		~		3mを超える	~			100kN/m ² を超える		~		3mを超える	~		
	それ以外		~		それ以外	~			それ以外		~		それ以外	~		
	100kN/m ² を超える		~		3mを超える	~			100kN/m ² を超える		~		3mを超える	~		
	それ以外		~		それ以外	~			それ以外		~		それ以外	~		
	100kN/m ² を超える		~		3mを超える	~			100kN/m ² を超える		~		3mを超える	~		
	それ以外		~		それ以外	~			それ以外		~		それ以外	~		
	100kN/m ² を超える		~		3mを超える	~			100kN/m ² を超える		~		3mを超える	~		
	それ以外		~		それ以外	~			それ以外		~		それ以外	~		