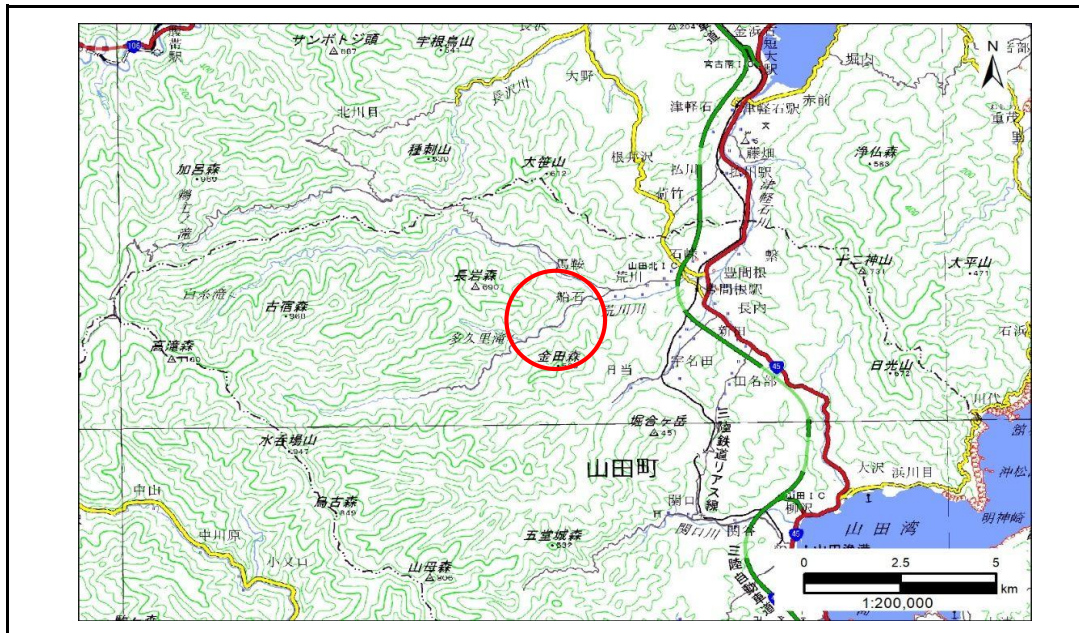


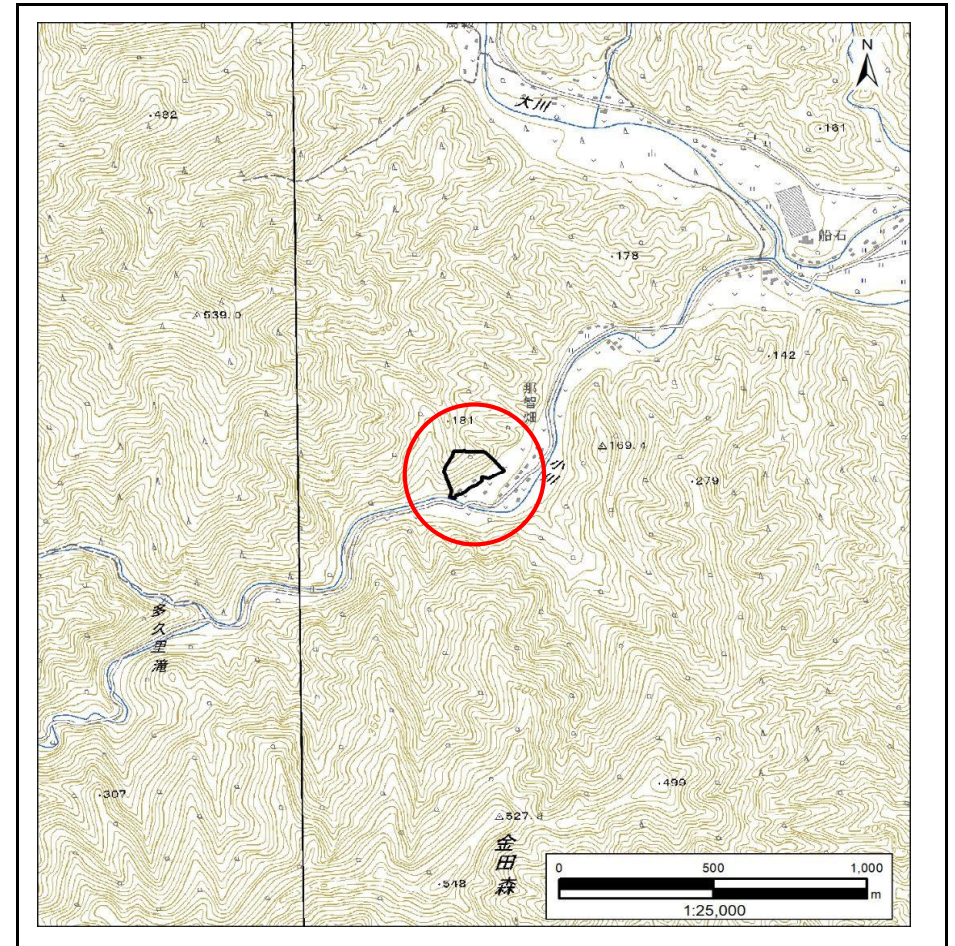
# 土砂災害防止に関する基礎調査(急傾斜地の崩壊)

表紙 概況、位置図

自然現象の種類	急傾斜地の崩壊
箇所番号	482BN5014
箇所名	荒川第11地割
所在地	下閉伊郡山田町荒川第11地割
調査機関	岩手県沿岸広域振興局土木部 宮古土木センター



概況図(S=1:200,000)



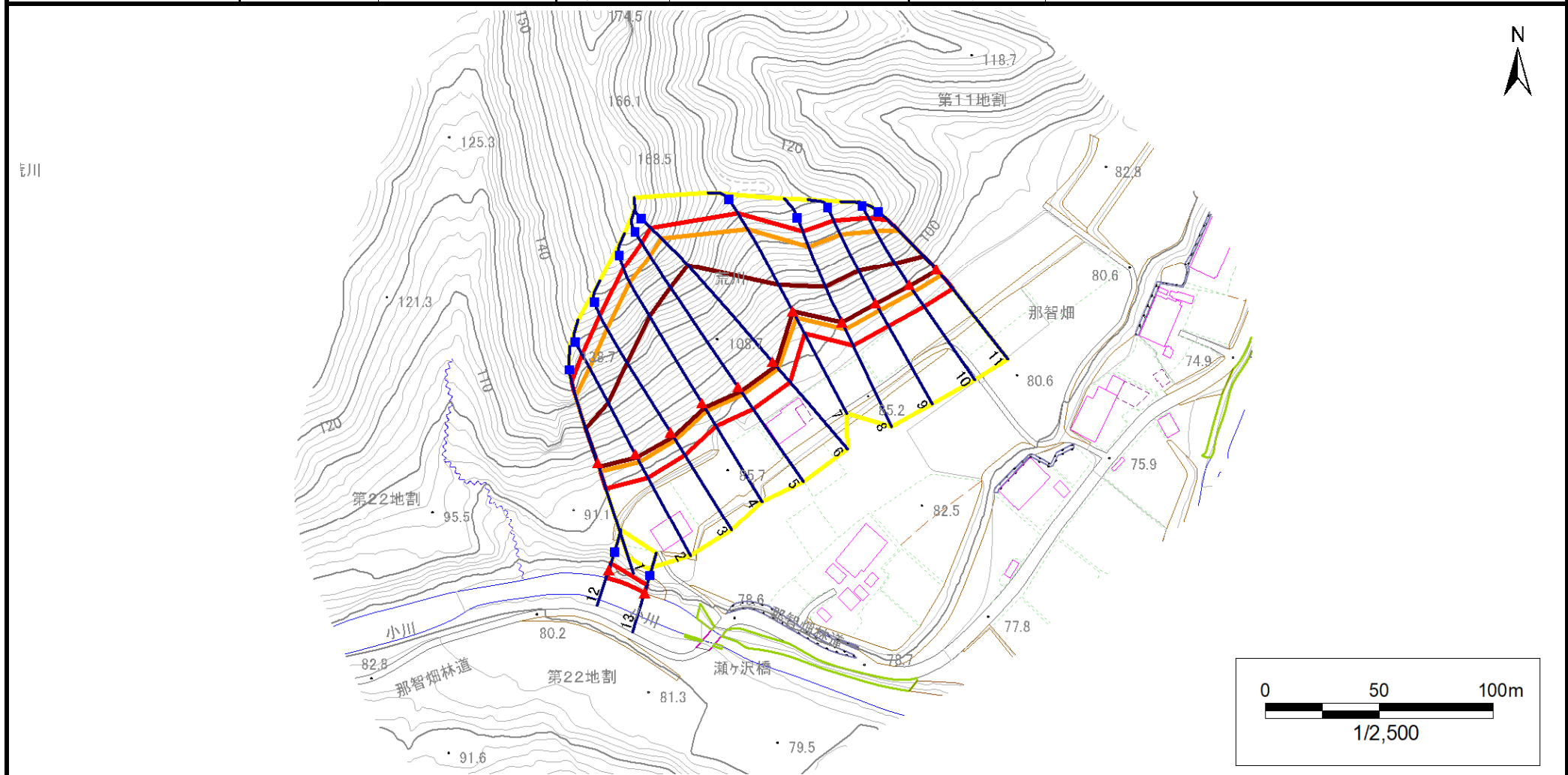
位置図(S=1:25,000)

# 急傾斜地の崩壊区域調書

様式3-1 危害のおそれのある土地、著しい危害のおそれのある土地の設定図

調査年度 2024年度

急傾斜地の位置	箇所番号	482BN5014	箇所名	荒川第11地割	所在地	下閉伊郡山田町荒川第11地割
---------	------	-----------	-----	---------	-----	----------------



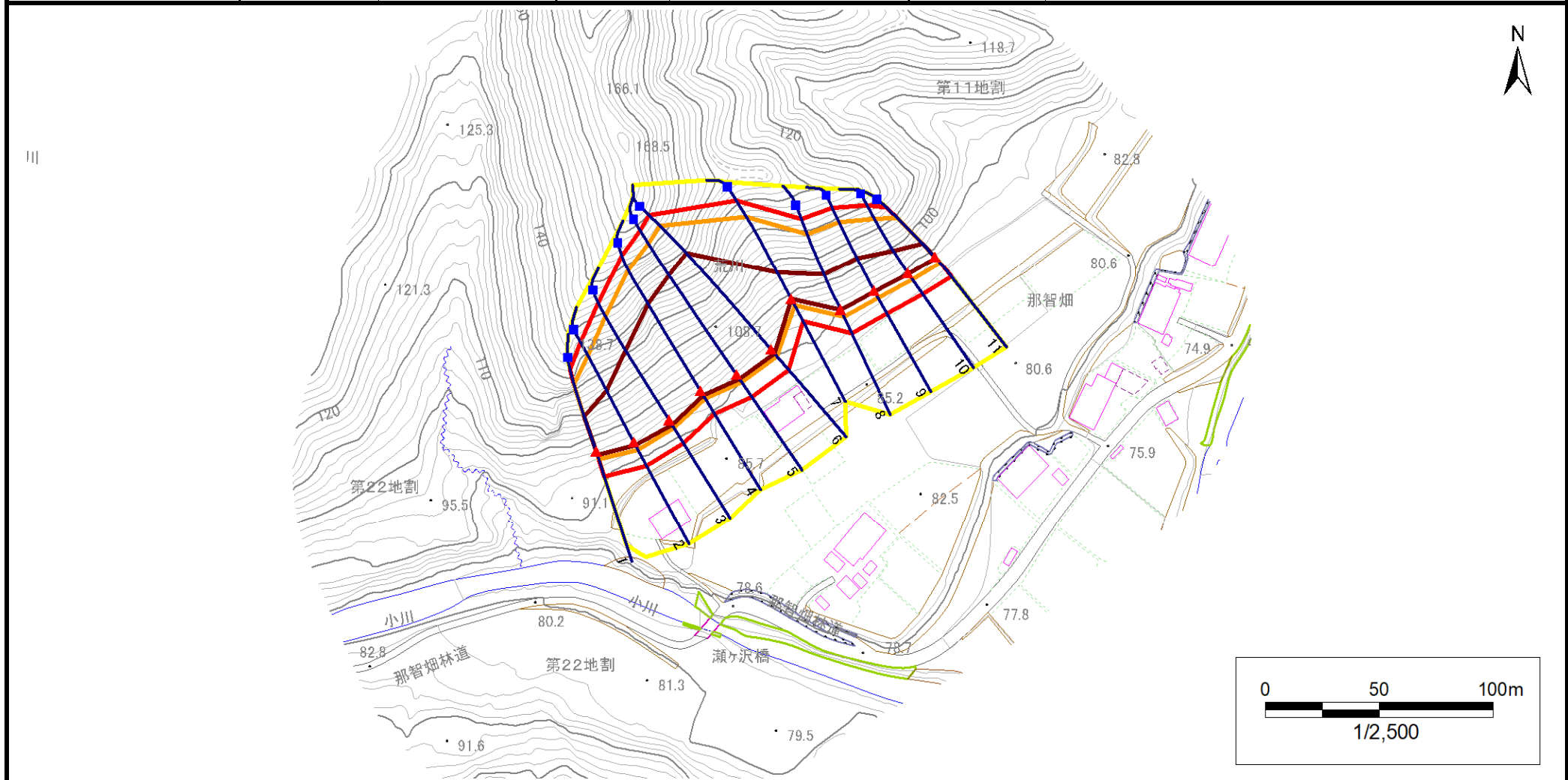
凡例	■ 上端	— 横断測線	■ 危害のおそれのある土地の区域	■ 土石等の移動による力が100kN/m <sup>2</sup> を超える範囲
	▲ 下端		■ 著しい危害のおそれのある土地の区域	■ 土石等の堆積高が3mを超える範囲

# 急傾斜地の崩壊区域調書

様式3-1 危害のおそれのある土地、著しい危害のおそれのある土地の設定図

調査年度 2024年度

急傾斜地の位置	箇所番号	482BN5014	箇所名	荒川第11地割	所在地	下閉伊郡山田町荒川第11地割
---------	------	-----------	-----	---------	-----	----------------



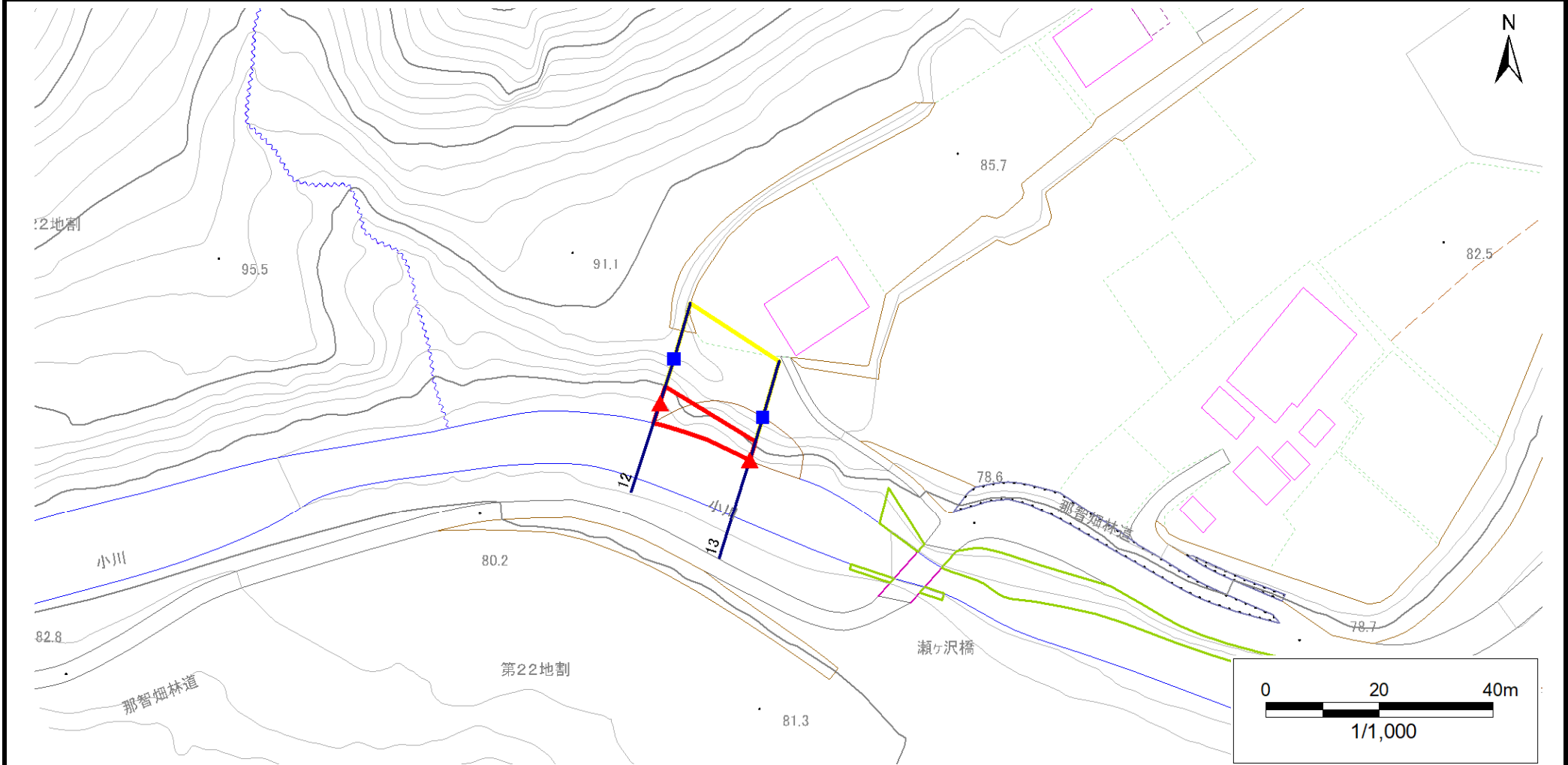
凡例	■ 上端	— 横断測線	▭ 危害のおそれのある土地の区域	▭ 土石等の移動による力が100kN/m <sup>2</sup> を超える範囲
	▲ 下端		▭ 著しい危害のおそれのある土地の区域	▭ 土石等の堆積高が3mを超える範囲

# 急傾斜地の崩壊区域調書

様式3-1 危害のおそれのある土地、著しい危害のおそれのある土地の設定図

調査年度 2024年度

急傾斜地の位置 箇所番号 482BN5014 箇所名 荒川第11地割 所在地 下閉伊郡山田町荒川第11地割



凡例	■ 上端	— 横断測線	■ 危険のおそれのある土地の区域	■ 土石等の移動による力が100kN/m <sup>2</sup> を超える範囲
	▲ 下端		■ 著しい危険のおそれのある土地の区域	■ 土石等の堆積高が3mを超える範囲

# 急傾斜地の崩壊区域調書

様式3-2 建築物に作用すると想定される衝撃に関する事項(1/1)

調査年度 2024年度

急傾斜地の位置		箇所番号		482BN5014		箇所名		荒川第11地割		所在地		下閉伊郡山田町荒川第11地割				
横断 測線 番号	急傾斜地の下端に隣接する土地								急傾斜地内							
	土石等の移動の高さと力の大きさ				土石等の堆積高さと力の大きさ				土石等の移動の高さと力の大きさ				土石等の堆積高さと力の大きさ			
	区分	高さ (m)	下端からの距離 (m)	力の大きさ (kN/m <sup>2</sup> )	区分	下端からの水平 距離(m)	高さ (m)	力の大きさ (kN/m <sup>2</sup> )	区分	高さ (m)	上端からの比高 (m)	力の大きさ (kN/m <sup>2</sup> )	区分	上端からの比高 (m)	高さ (m)	力の大きさ (kN/m <sup>2</sup> )
1	100kN/m <sup>2</sup> を超える	1.00	0.00 ~ 3.76	161.00	3mを超える	0.00 ~ 1.79	4.00	20.23	100kN/m <sup>2</sup> を超える	1.00	11.28 ~ 40.00	161.00	3mを超える	25.00 ~ 40.00	4.00	20.23
	それ以外	1.00	3.76 ~ 11.54	100.00	それ以外	1.79 ~ 11.54	3.00	15.16	それ以外	1.00	5.00 ~ 11.28	100.00	それ以外	5.00 ~ 25.00	3.00	15.16
2	100kN/m <sup>2</sup> を超える	1.00	0.00 ~ 3.88	163.20	3mを超える	0.00 ~ 1.53	3.79	19.16	100kN/m <sup>2</sup> を超える	1.00	10.65 ~ 46.00	163.20	3mを超える	25.00 ~ 46.00	3.79	19.16
	それ以外	1.00	3.88 ~ 11.66	100.00	それ以外	1.53 ~ 11.66	3.00	15.16	それ以外	1.00	5.00 ~ 10.65	100.00	それ以外	5.00 ~ 25.00	3.00	15.16
3	100kN/m <sup>2</sup> を超える	1.00	0.00 ~ 3.98	165.08	3mを超える	0.00 ~ 2.44	4.20	21.22	100kN/m <sup>2</sup> を超える	1.00	10.67 ~ 54.96	165.08	3mを超える	25.00 ~ 54.96	4.20	21.22
	それ以外	1.00	3.98 ~ 11.77	100.00	それ以外	2.44 ~ 11.77	3.00	15.16	それ以外	1.00	5.00 ~ 10.67	100.00	それ以外	5.00 ~ 25.00	3.00	15.16
4	100kN/m <sup>2</sup> を超える	1.00	0.00 ~ 4.02	165.74	3mを超える	0.00 ~ 2.44	4.20	21.22	100kN/m <sup>2</sup> を超える	1.00	10.66 ~ 62.00	165.74	3mを超える	25.00 ~ 62.00	4.20	21.22
	それ以外	1.00	4.02 ~ 11.80	100.00	それ以外	2.44 ~ 11.80	3.00	15.16	それ以外	1.00	5.00 ~ 10.66	100.00	それ以外	5.00 ~ 25.00	3.00	15.16
5	100kN/m <sup>2</sup> を超える	1.00	0.00 ~ 4.08	166.87	3mを超える	0.00 ~ 2.50	4.25	21.48	100kN/m <sup>2</sup> を超える	1.00	10.77 ~ 70.22	166.87	3mを超える	25.00 ~ 70.22	4.25	21.48
	それ以外	1.00	4.08 ~ 11.86	100.00	それ以外	2.50 ~ 11.86	3.00	15.16	それ以外	1.00	5.00 ~ 10.77	100.00	それ以外	5.00 ~ 25.00	3.00	15.16
6	100kN/m <sup>2</sup> を超える	1.00	0.00 ~ 4.08	166.95	3mを超える	0.00 ~ 2.50	4.25	21.47	100kN/m <sup>2</sup> を超える	1.00	10.76 ~ 73.54	166.95	3mを超える	25.00 ~ 73.54	4.25	21.47
	それ以外	1.00	4.08 ~ 11.87	100.00	それ以外	2.50 ~ 11.87	3.00	15.16	それ以外	1.00	5.00 ~ 10.76	100.00	それ以外	5.00 ~ 25.00	3.00	15.16
7	100kN/m <sup>2</sup> を超える	1.00	0.00 ~ 3.19	151.00	3mを超える	0.00 ~ 0.05	3.02	15.28	100kN/m <sup>2</sup> を超える	1.00	10.73 ~ 39.00	151.00	3mを超える	30.00 ~ 39.00	3.02	15.28
	それ以外	1.00	3.19 ~ 10.98	100.00	それ以外	0.05 ~ 10.98	3.00	15.16	それ以外	1.00	5.00 ~ 10.73	100.00	それ以外	5.00 ~ 30.00	3.00	15.16
8	100kN/m <sup>2</sup> を超える	1.00	0.00 ~ 3.55	157.27	3mを超える	0.00 ~ 0.30	3.16	15.96	100kN/m <sup>2</sup> を超える	1.00	10.53 ~ 38.00	157.27	3mを超える	25.00 ~ 38.00	3.16	15.96
	それ以外	1.00	3.55 ~ 11.33	100.00	それ以外	0.30 ~ 11.33	3.00	15.16	それ以外	1.00	5.00 ~ 10.53	100.00	それ以外	5.00 ~ 25.00	3.00	15.16
9	100kN/m <sup>2</sup> を超える	1.00	0.00 ~ 3.68	159.62	3mを超える	0.00 ~ 0.44	3.24	16.39	100kN/m <sup>2</sup> を超える	1.00	10.60 ~ 38.00	159.62	3mを超える	25.00 ~ 38.00	3.24	16.39
	それ以外	1.00	3.68 ~ 11.46	100.00	それ以外	0.44 ~ 11.46	3.00	15.16	それ以外	1.00	5.00 ~ 10.60	100.00	それ以外	5.00 ~ 25.00	3.00	15.16
10	100kN/m <sup>2</sup> を超える	1.00	0.00 ~ 3.62	158.57	3mを超える	0.00 ~ 0.58	3.33	16.83	100kN/m <sup>2</sup> を超える	1.00	10.79 ~ 34.88	158.57	3mを超える	25.00 ~ 34.88	3.33	16.83
	それ以外	1.00	3.62 ~ 11.40	100.00	それ以外	0.58 ~ 11.40	3.00	15.16	それ以外	1.00	5.00 ~ 10.79	100.00	それ以外	5.00 ~ 25.00	3.00	15.16
11	100kN/m <sup>2</sup> を超える	1.00	0.00 ~ 3.48	156.07	3mを超える	0.00 ~ 0.64	3.37	17.04	100kN/m <sup>2</sup> を超える	1.00	10.93 ~ 32.07	156.07	3mを超える	25.00 ~ 32.07	3.37	17.04
	それ以外	1.00	3.48 ~ 11.26	100.00	それ以外	0.64 ~ 11.26	3.00	15.16	それ以外	1.00	5.00 ~ 10.93	100.00	それ以外	5.00 ~ 25.00	3.00	15.16
12	100kN/m <sup>2</sup> を超える	—	— ~ —	—	3mを超える	— ~ —	—	—	100kN/m <sup>2</sup> を超える	—	— ~ —	—	3mを超える	— ~ —	—	—
	それ以外	1.00	0.00 ~ 6.17	77.49	それ以外	0.00 ~ 6.17	1.98	10.02	それ以外	1.00	5.00 ~ 8.00	77.49	それ以外	5.00 ~ 8.00	1.98	10.02
13	100kN/m <sup>2</sup> を超える	—	— ~ —	—	3mを超える	— ~ —	—	—	100kN/m <sup>2</sup> を超える	—	— ~ —	—	3mを超える	— ~ —	—	—
	それ以外	1.00	0.00 ~ 6.11	76.68	それ以外	0.00 ~ 6.11	2.09	10.57	それ以外	1.00	5.00 ~ 8.82	76.68	それ以外	5.00 ~ 8.82	2.09	10.57
	100kN/m <sup>2</sup> を超える		~		3mを超える	~			100kN/m <sup>2</sup> を超える		~		3mを超える	~		
	それ以外		~		それ以外	~			それ以外		~		それ以外	~		
	100kN/m <sup>2</sup> を超える		~		3mを超える	~			100kN/m <sup>2</sup> を超える		~		3mを超える	~		
	それ以外		~		それ以外	~			それ以外		~		それ以外	~		