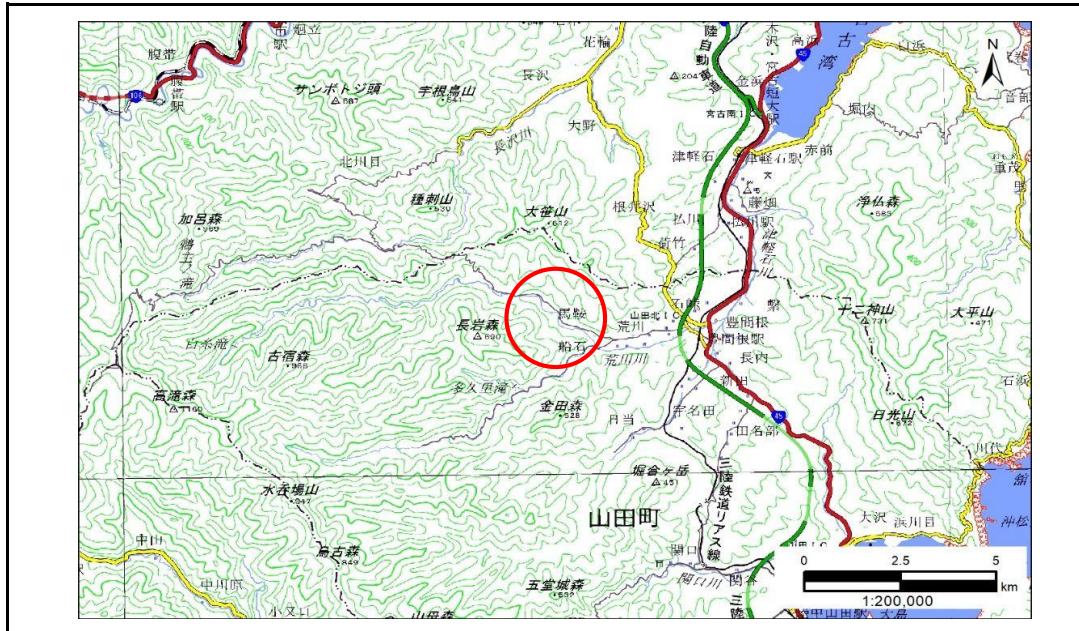


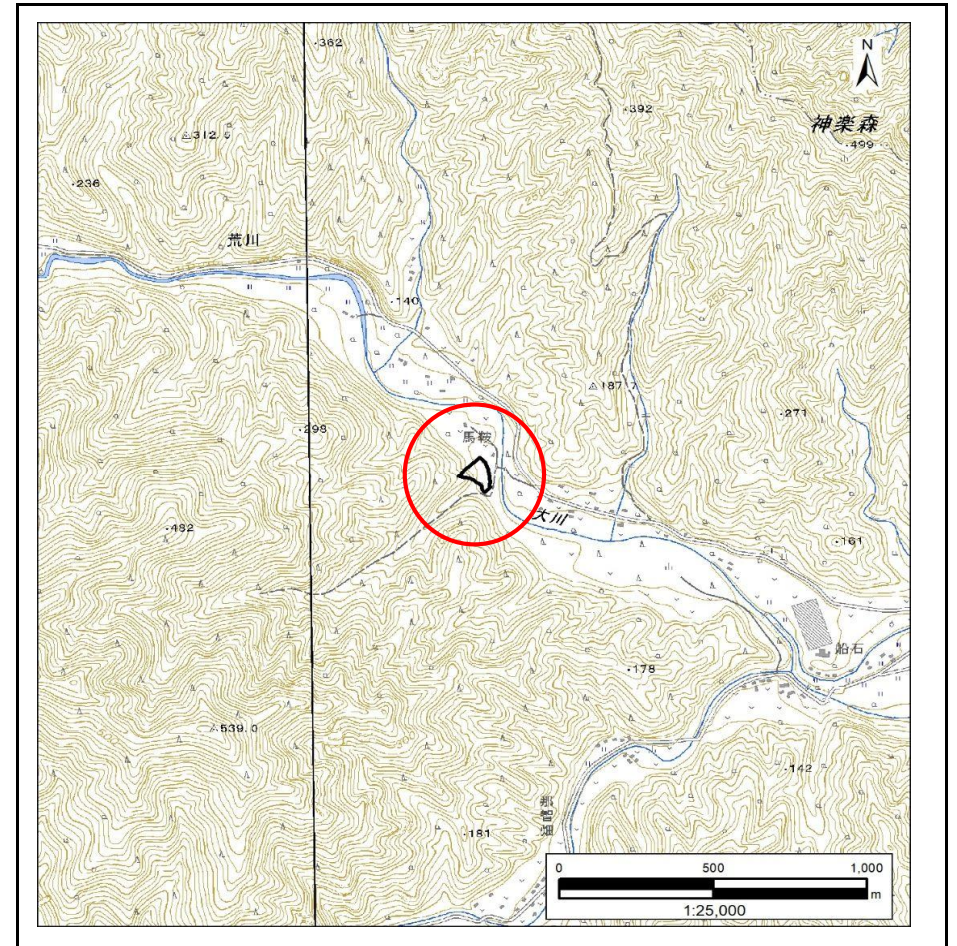
土砂災害防止に関する基礎調査(急傾斜地の崩壊)

表紙 概況、位置図

自然現象の種類	急傾斜地の崩壊
箇所番号	482BN5006
箇所名	荒川第6地割B
所在地	下閉伊郡山田町荒川第6地割
調査機関	岩手県沿岸広域振興局土木部 宮古土木センター



概況図(S=1:200,000)



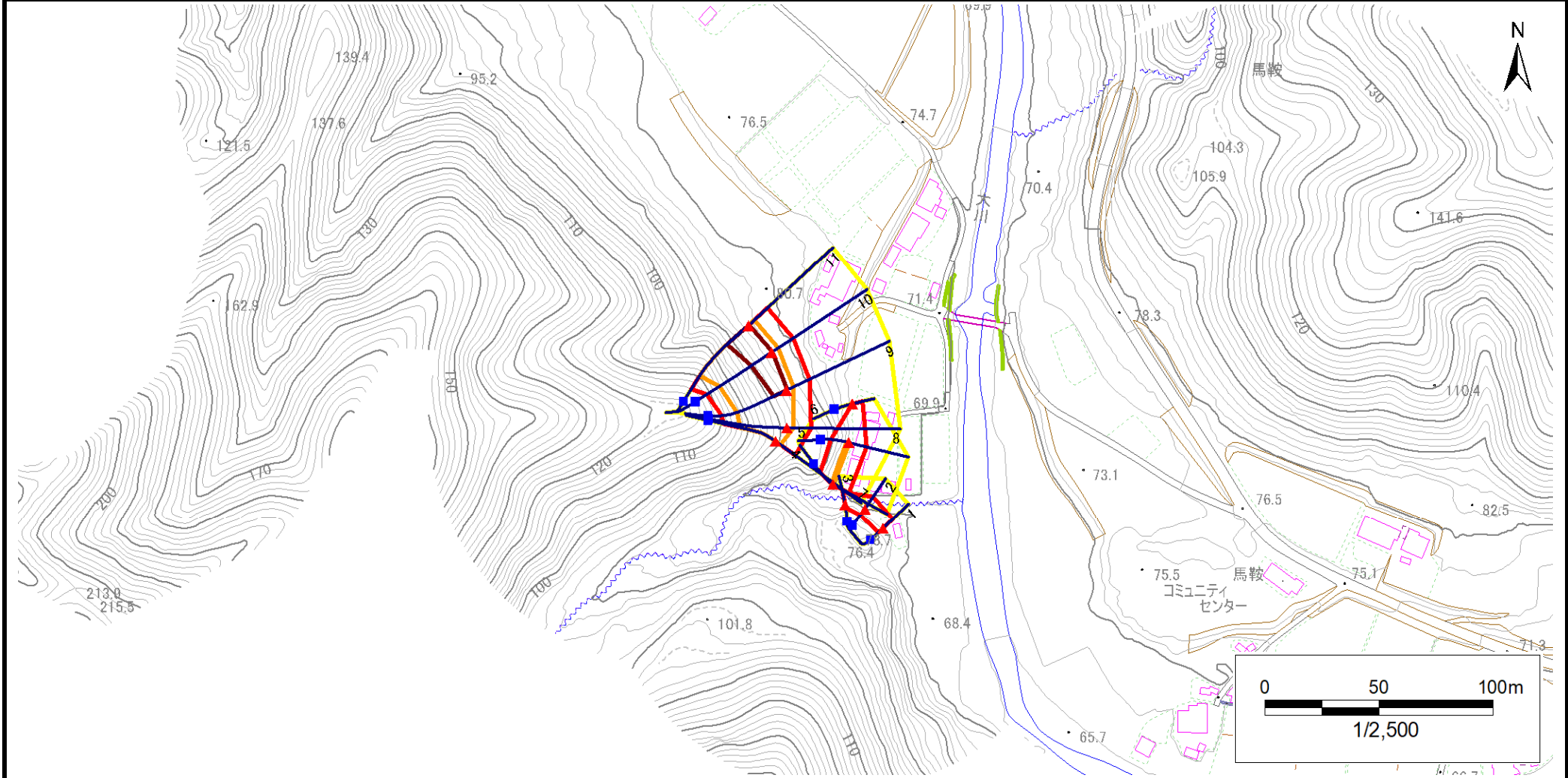
位置図(S=1:25,000)

急傾斜地の崩壊区域調書

様式3-1 危害のおそれのある土地、著しい危害のおそれのある土地の設定図

調査年度 2024年度

急傾斜地の位置 箇所番号 482BN5006 箇所名 荒川第6地割B 所在地 下閉伊郡山田町荒川第6地割



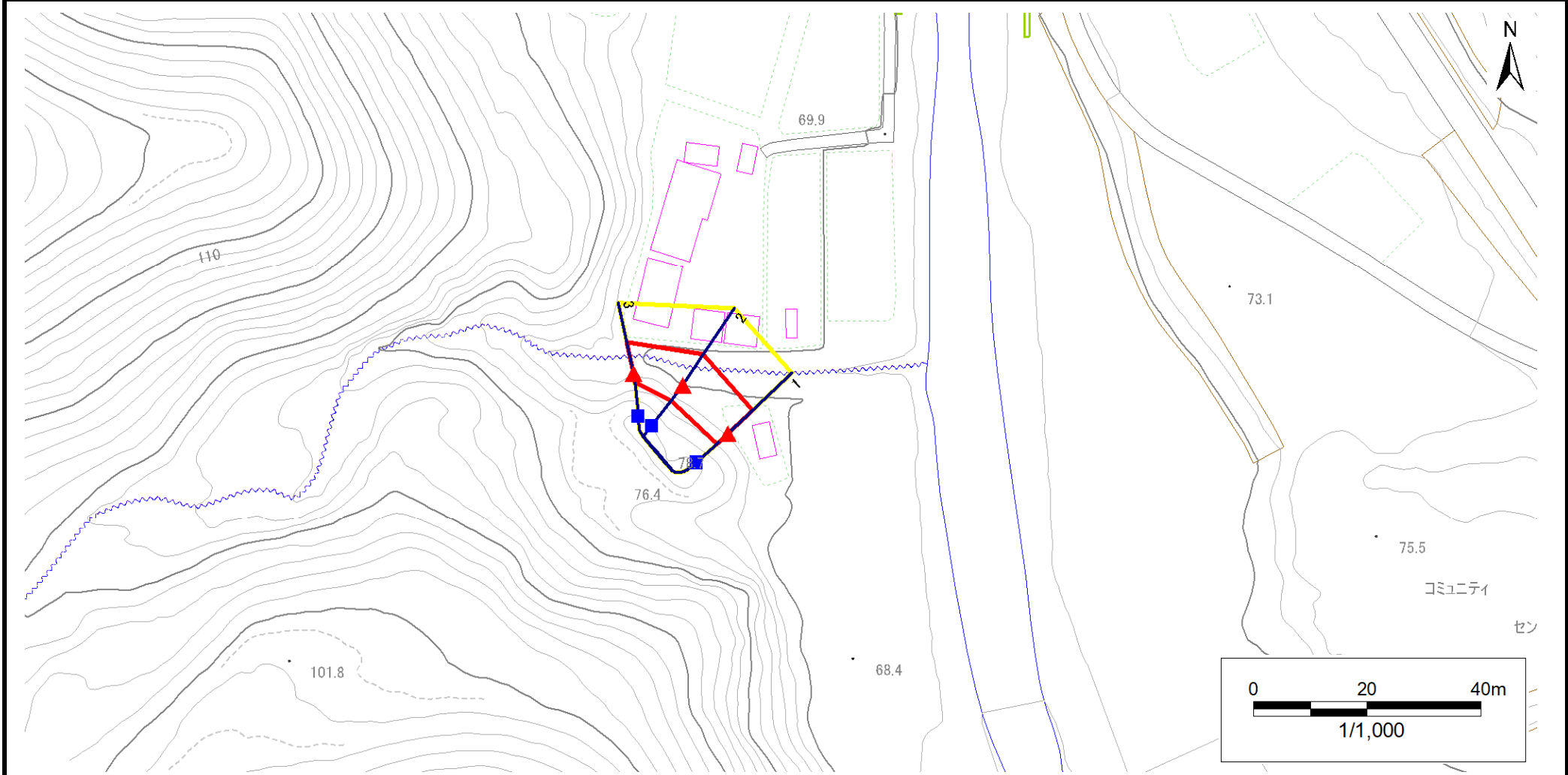
凡例	■ 上端	— 横断測線	■ 危害のおそれのある土地の区域	■ 土石等の移動による力が100kN/m ² を超える範囲
	▲ 下端		■ 著しい危害のおそれのある土地の区域	■ 土石等の堆積高が3mを超える範囲

急傾斜地の崩壊区域調書

様式3-1 危害のおそれのある土地、著しい危害のおそれのある土地の設定図

調査年度 2024年度

急傾斜地の位置 箇所番号 482BN5006 箇所名 荒川第6地割B 所在地 下閉伊郡山田町荒川第6地割



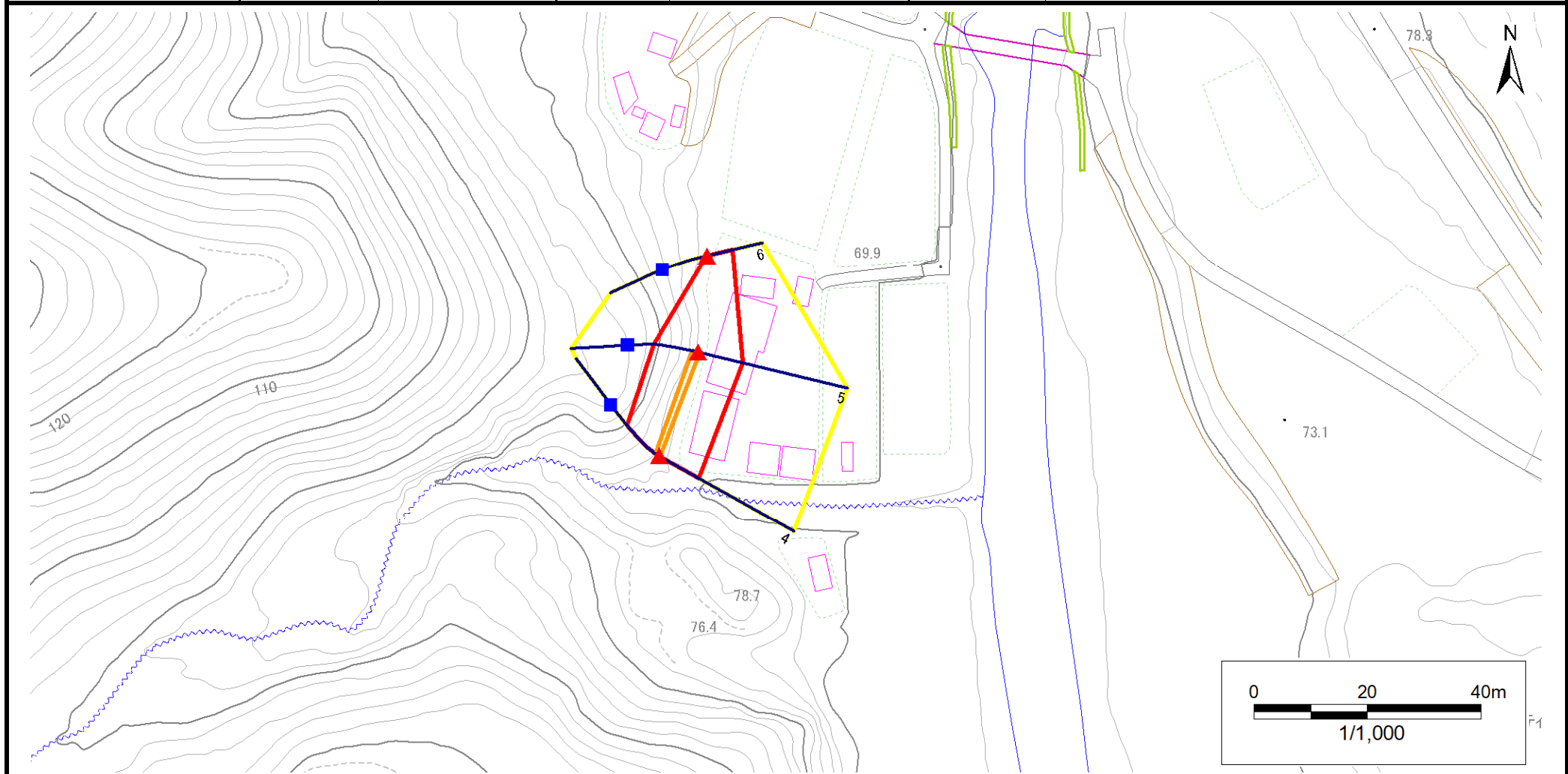
凡例	■ 上端	— 横断測線	▭ 危害のおそれのある土地の区域	▭ 土石等の移動による力が100kN/m ² を超える範囲
	▲ 下端		▭ 著しい危害のおそれのある土地の区域	▭ 土石等の堆積高が3mを超える範囲

急傾斜地の崩壊区域調書

様式3-1 危害のおそれのある土地、著しい危害のおそれのある土地の設定図

調査年度	2024年度
------	--------

急傾斜地の位置	箇所番号	482BN5006	箇所名	荒川第6地割B	所在地	下閉伊郡山田町荒川第6地割
---------	------	-----------	-----	---------	-----	---------------



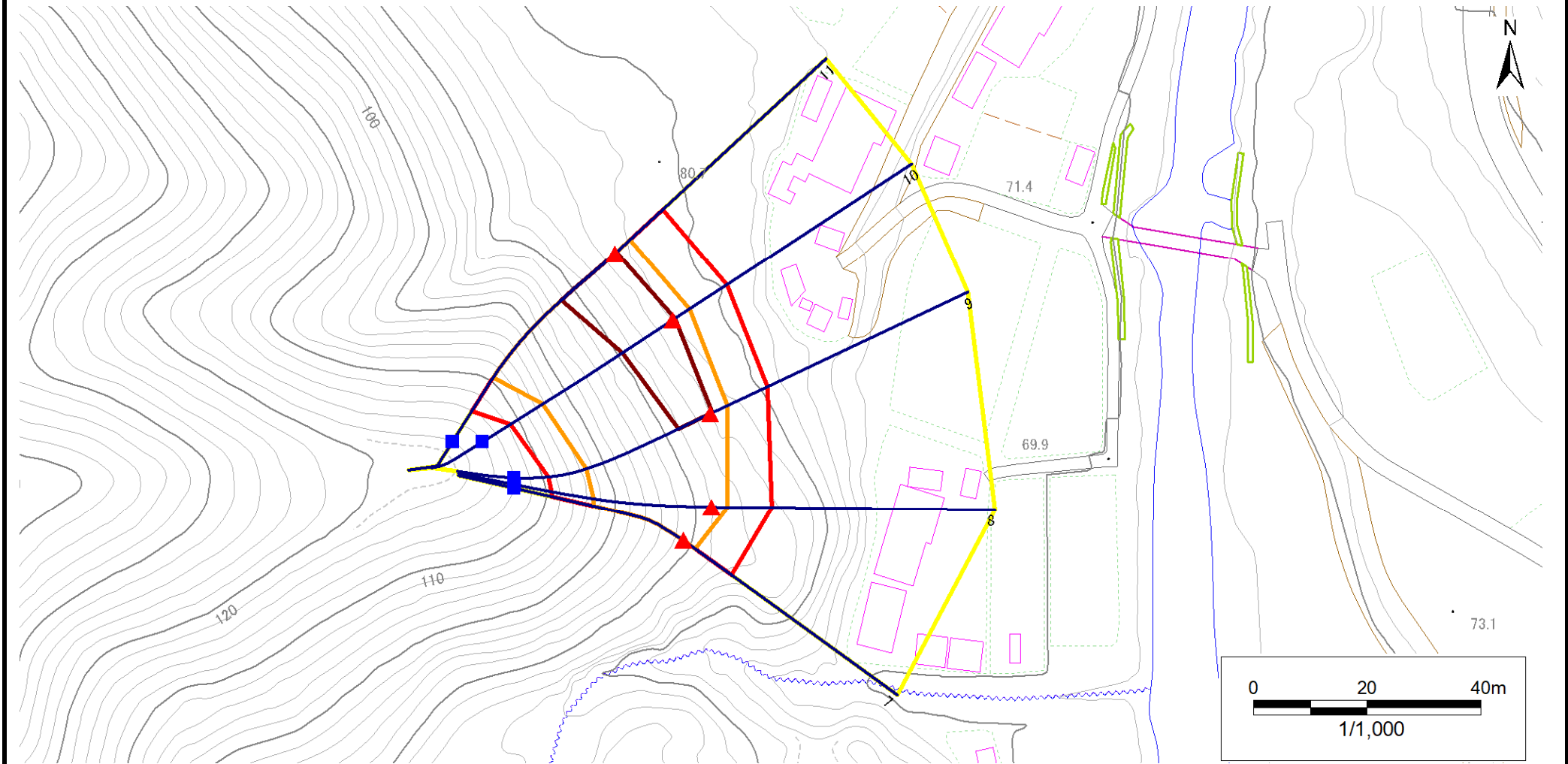
凡例	■ 上端	— 横断測線	▭ 危害のおそれのある土地の区域	▭ 土石等の移動による力が100kN/m ² を超える範囲
	▲ 下端		▭ 著しい危害のおそれのある土地の区域	▭ 土石等の堆積高が3mを超える範囲

急傾斜地の崩壊区域調書

様式3-1 危害のおそれのある土地、著しい危害のおそれのある土地の設定図

調査年度 2024年度

急傾斜地の位置 箇所番号 482BN5006 箇所名 荒川第6地割B 所在地 下閉伊郡山田町荒川第6地割



凡例	■ 上端	— 横断測線	■ 危害のおそれのある土地の区域	■ 土石等の移動による力が100kN/m ² を超える範囲
	▲ 下端		■ 著しい危害のおそれのある土地の区域	■ 土石等の堆積高が3mを超える範囲

急傾斜地の崩壊区域調書

様式3-2 建築物に作用すると想定される衝撃に関する事項(1/1)

調査年度 2024年度

急傾斜地の位置		箇所番号		482BN5006		箇所名		荒川第6地割B		所在地		下関伊郡山田町荒川第6地割				
横断 測線 番号	急傾斜地の下端に隣接する土地								急傾斜地内							
	土石等の移動の高さと力の大きさ				土石等の堆積高さと力の大きさ				土石等の移動の高さと力の大きさ				土石等の堆積高さと力の大きさ			
	区分	高さ (m)	下端からの距離 (m)	力の大きさ (kN/m ²)	区分	下端からの水平 距離(m)	高さ (m)	力の大きさ (kN/m ²)	区分	高さ (m)	上端からの比高 (m)	力の大きさ (kN/m ²)	区分	上端からの比高 (m)	高さ (m)	力の大きさ (kN/m ²)
1	100kN/m ² を超える	—	— ~ —	—	3mを超える	— ~ —	—	—	100kN/m ² を超える	—	— ~ —	—	3mを超える	— ~ —	—	—
	それ以外	1.00	0.00 ~ 5.92	74.12	それ以外	0.00 ~ 5.92	2.01	10.14	それ以外	1.00	5.00 ~ 7.69	74.12	それ以外	5.00 ~ 7.69	2.01	10.14
2	100kN/m ² を超える	—	— ~ —	—	3mを超える	— ~ —	—	—	100kN/m ² を超える	—	— ~ —	—	3mを超える	— ~ —	—	—
	それ以外	1.00	0.00 ~ 6.46	81.35	それ以外	0.00 ~ 6.46	1.89	9.57	それ以外	1.00	5.00 ~ 8.00	81.35	それ以外	5.00 ~ 8.00	1.89	9.57
3	100kN/m ² を超える	—	— ~ —	—	3mを超える	— ~ —	—	—	100kN/m ² を超える	—	— ~ —	—	3mを超える	— ~ —	—	—
	それ以外	1.00	0.00 ~ 5.52	68.85	それ以外	0.00 ~ 5.52	1.85	9.34	それ以外	1.00	5.00 ~ 6.22	68.85	それ以外	5.00 ~ 6.22	1.85	9.34
4	100kN/m ² を超える	1.00	0.00 ~ 0.24	103.52	3mを超える	— ~ —	—	—	100kN/m ² を超える	1.00	12.78 ~ 13.56	103.52	3mを超える	— ~ —	—	—
	それ以外	1.00	0.24 ~ 8.02	100.00	それ以外	0.00 ~ 8.02	2.55	12.86	それ以外	1.00	5.00 ~ 12.78	100.00	それ以外	5.00 ~ 13.56	2.55	12.86
5	100kN/m ² を超える	1.00	0.00 ~ 0.34	104.96	3mを超える	— ~ —	—	—	100kN/m ² を超える	1.00	12.49 ~ 13.56	104.96	3mを超える	— ~ —	—	—
	それ以外	1.00	0.34 ~ 8.12	100.00	それ以外	0.00 ~ 8.12	2.52	12.74	それ以外	1.00	5.00 ~ 12.49	100.00	それ以外	5.00 ~ 13.56	2.52	12.74
6	100kN/m ² を超える	—	— ~ —	—	3mを超える	— ~ —	—	—	100kN/m ² を超える	—	— ~ —	—	3mを超える	— ~ —	—	—
	それ以外	1.00	0.00 ~ 4.63	57.71	それ以外	0.00 ~ 0.00	1.60	8.10	それ以外	1.00	5.00 ~ 5.00	57.71	それ以外	5.00 ~ 5.00	1.60	8.10
7	100kN/m ² を超える	1.00	0.00 ~ 2.57	140.38	3mを超える	— ~ —	—	—	100kN/m ² を超える	1.00	10.58 ~ 23.01	140.38	3mを超える	— ~ —	—	—
	それ以外	1.00	2.57 ~ 10.36	100.00	それ以外	0.00 ~ 10.36	2.65	13.37	それ以外	1.00	5.00 ~ 10.58	100.00	それ以外	5.00 ~ 23.01	2.65	13.37
8	100kN/m ² を超える	1.00	0.00 ~ 2.87	145.48	3mを超える	— ~ —	—	—	100kN/m ² を超える	1.00	10.56 ~ 26.00	145.48	3mを超える	— ~ —	—	—
	それ以外	1.00	2.87 ~ 10.66	100.00	それ以外	0.00 ~ 10.66	3.00	15.14	それ以外	1.00	5.00 ~ 10.56	100.00	それ以外	5.00 ~ 26.00	3.00	15.14
9	100kN/m ² を超える	1.00	0.00 ~ 3.33	153.38	3mを超える	0.00 ~ 0.42	3.23	16.33	100kN/m ² を超える	1.00	10.58 ~ 30.00	153.38	3mを超える	25.00 ~ 30.00	3.23	16.33
	それ以外	1.00	3.33 ~ 11.11	100.00	それ以外	0.42 ~ 11.11	3.00	15.16	それ以外	1.00	5.00 ~ 10.58	100.00	それ以外	5.00 ~ 25.00	3.00	15.16
10	100kN/m ² を超える	1.00	0.00 ~ 3.58	157.80	3mを超える	0.00 ~ 0.54	3.30	16.70	100kN/m ² を超える	1.00	10.72 ~ 34.00	157.80	3mを超える	25.00 ~ 34.00	3.30	16.70
	それ以外	1.00	3.58 ~ 11.36	100.00	それ以外	0.54 ~ 11.36	3.00	15.16	それ以外	1.00	5.00 ~ 10.72	100.00	それ以外	5.00 ~ 25.00	3.00	15.16
11	100kN/m ² を超える	1.00	0.00 ~ 3.54	157.10	3mを超える	0.00 ~ 0.39	3.21	16.22	100kN/m ² を超える	1.00	10.55 ~ 34.96	157.10	3mを超える	25.00 ~ 34.96	3.21	16.22
	それ以外	1.00	3.54 ~ 11.32	100.00	それ以外	0.39 ~ 11.32	3.00	15.16	それ以外	1.00	5.00 ~ 10.55	100.00	それ以外	5.00 ~ 25.00	3.00	15.16
	100kN/m ² を超える		~		3mを超える	~			100kN/m ² を超える		~		3mを超える	~		
	それ以外		~		それ以外	~			それ以外		~		それ以外	~		
	100kN/m ² を超える		~		3mを超える	~			100kN/m ² を超える		~		3mを超える	~		
	それ以外		~		それ以外	~			それ以外		~		それ以外	~		
	100kN/m ² を超える		~		3mを超える	~			100kN/m ² を超える		~		3mを超える	~		
	それ以外		~		それ以外	~			それ以外		~		それ以外	~		
	100kN/m ² を超える		~		3mを超える	~			100kN/m ² を超える		~		3mを超える	~		
	それ以外		~		それ以外	~			それ以外		~		それ以外	~		