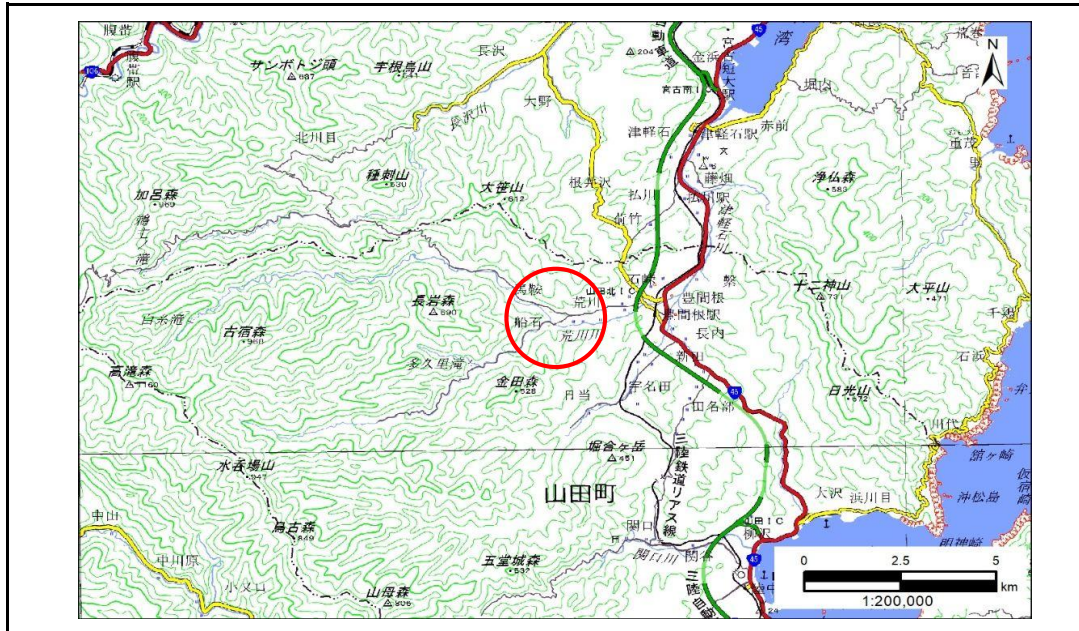


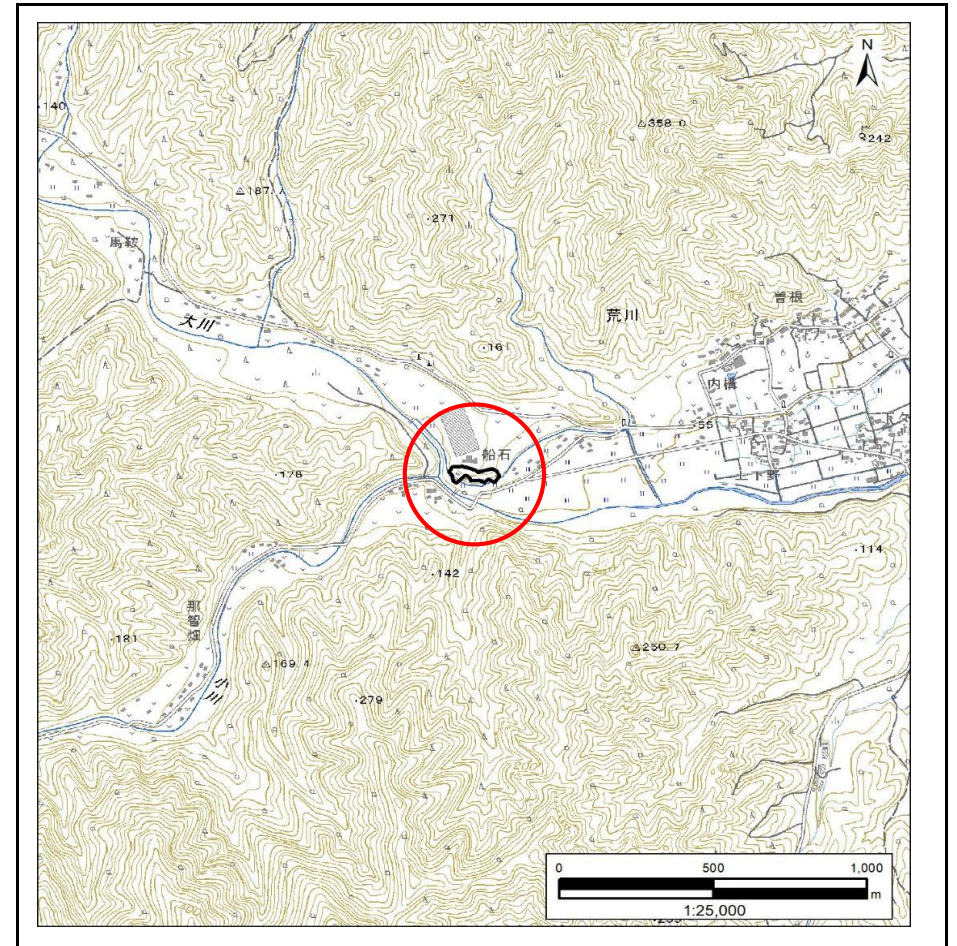
土砂災害防止に関する基礎調査(急傾斜地の崩壊)

表紙 概況、位置図

自然現象の種類	急傾斜地の崩壊
箇所番号	482AN5016
箇所名	荒川第10地割
所在地	下閉伊郡山田町荒川第10地割
調査機関	岩手県沿岸広域振興局土木部 宮古土木センター



概況図(S=1:200,000)



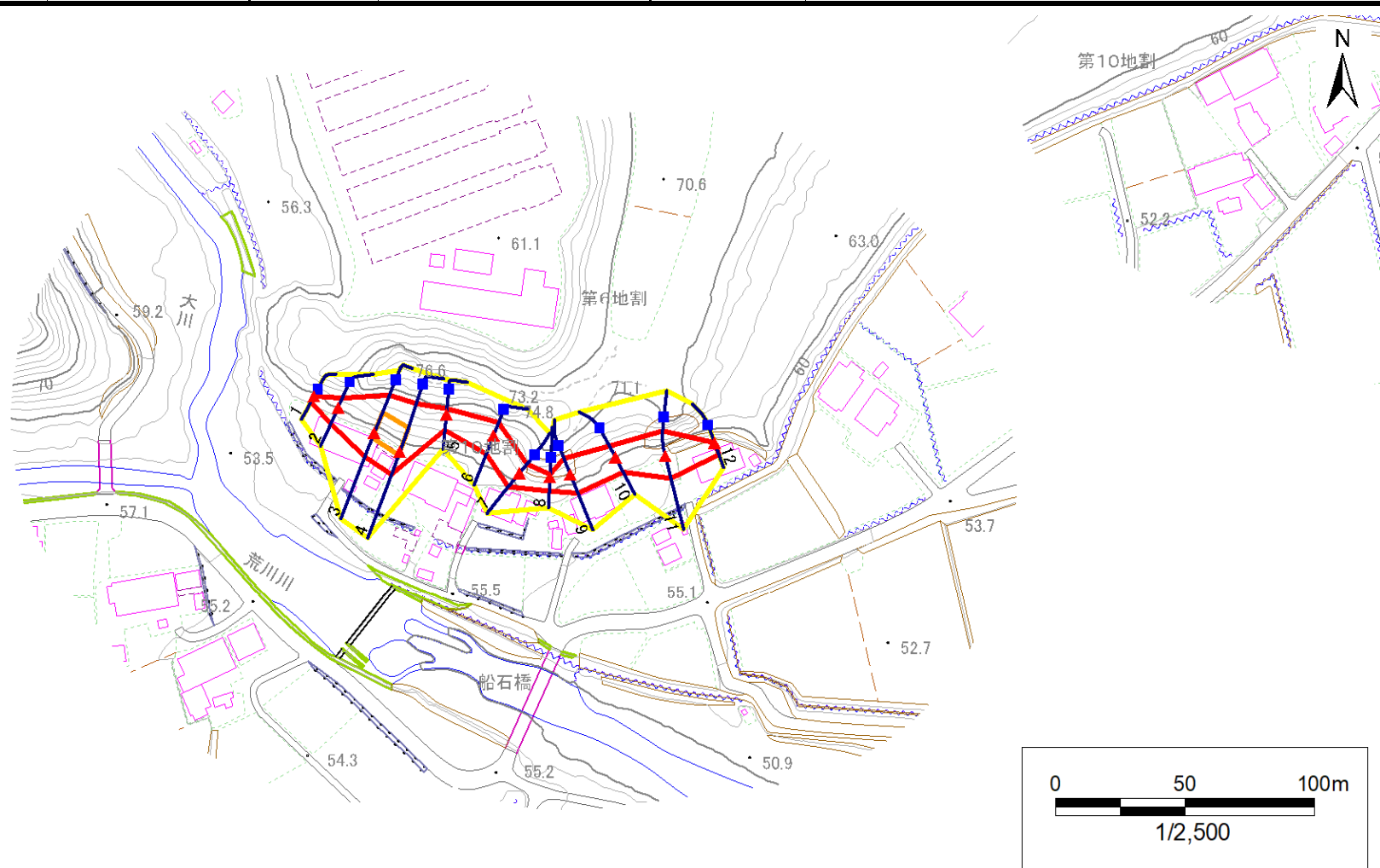
位置図(S=1:25,000)

急傾斜地の崩壊区域調書

様式3-1 危害のおそれのある土地、著しい危害のおそれのある土地の設定図

調査年度 2024年度

急傾斜地の位置	箇所番号	482AN5016	箇所名	荒川第10地割	所在地	下閉伊郡山田町荒川第10地割
---------	------	-----------	-----	---------	-----	----------------



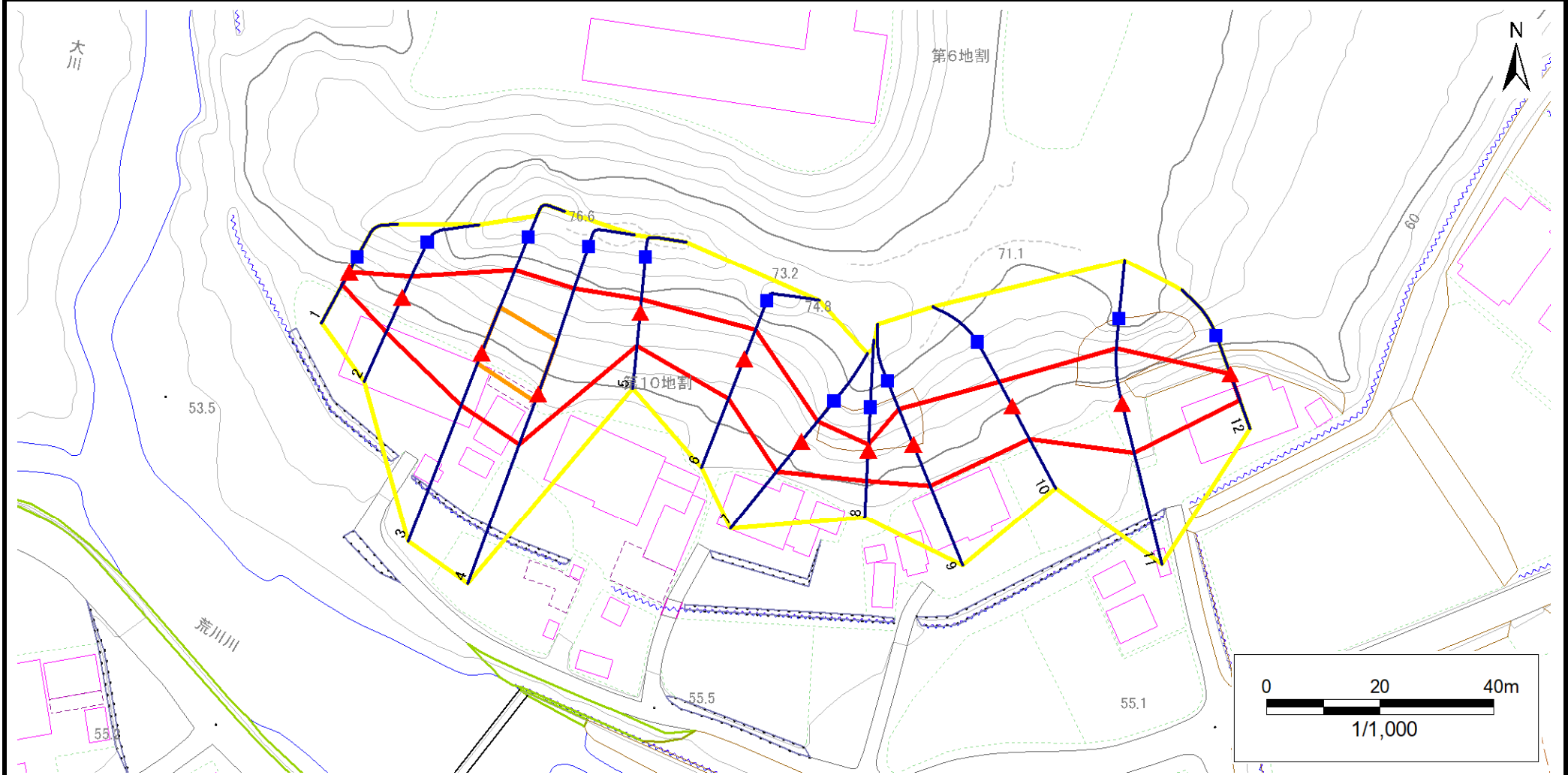
- | | | | | |
|-----------|--|--|--|--|
| 凡例 | ■ 上端 | — 横断測線 | 危害のおそれのある土地の区域 | 土石等の移動による力が100kN/m ² を超える範囲 |
| | ▲ 下端 | | 著しい危害のおそれのある土地の区域 | 土石等の堆積高が3mを超える範囲 |

急傾斜地の崩壊区域調書

様式3-1 危害のおそれのある土地、著しい危害のおそれのある土地の設定図

調査年度 2024年度

急傾斜地の位置 箇所番号 482AN5016 箇所名 荒川第10地割 所在地 下閉伊郡山田町荒川第10地割



凡例	■ 上端	— 横断測線	▭ 危害のおそれのある土地の区域	▭ 土石等の移動による力が100kN/m ² を超える範囲
	▲ 下端		▭ 著しい危害のおそれのある土地の区域	▭ 土石等の堆積高が3mを超える範囲

急傾斜地の崩壊区域調書

様式3-2 建築物に作用すると想定される衝撃に関する事項(1/1)

調査年度 2024年度

急傾斜地の位置		箇所番号			箇所名				所在地		急傾斜地内					
		482AN5016			荒川第10地割				下関伊郡山田町荒川第10地割							
横断 測線 番号	急傾斜地の下端に隣接する土地								急傾斜地内							
	土石等の移動の高さと力の大きさ				土石等の堆積高さと力の大きさ				土石等の移動の高さと力の大きさ				土石等の堆積高さと力の大きさ			
	区分	高さ (m)	下端からの距離 (m)	力の大きさ (kN/m ²)	区分	下端からの水平 距離(m)	高さ (m)	力の大きさ (kN/m ²)	区分	高さ (m)	上端からの比高 (m)	力の大きさ (kN/m ²)	区分	上端からの比高 (m)	高さ (m)	力の大きさ (kN/m ²)
1	100kN/m ² を超える	—	— ~ —	—	3mを超える	— ~ —	—	—	100kN/m ² を超える	—	— ~ —	—	3mを超える	— ~ —	—	—
	それ以外	1.00	0.00 ~ 2.55	33.64	それ以外	0.00 ~ 2.55	2.44	12.33	それ以外	1.00	5.00 ~ 5.00	33.64	それ以外	5.00 ~ 5.00	2.44	12.33
2	100kN/m ² を超える	—	— ~ —	—	3mを超える	— ~ —	—	—	100kN/m ² を超える	—	— ~ —	—	3mを超える	— ~ —	—	—
	それ以外	1.00	0.00 ~ 6.61	83.44	それ以外	0.00 ~ 0.00	1.75	8.84	それ以外	1.00	5.00 ~ 7.93	83.44	それ以外	5.00 ~ 7.93	1.75	8.84
3	100kN/m ² を超える	1.00	0.00 ~ 1.90	129.28	3mを超える	— ~ —	—	—	100kN/m ² を超える	1.00	10.56 ~ 17.37	129.28	3mを超える	— ~ —	—	—
	それ以外	1.00	1.90 ~ 9.69	100.00	それ以外	0.00 ~ 9.69	2.42	12.21	それ以外	1.00	5.00 ~ 10.56	100.00	それ以外	5.00 ~ 17.37	2.42	12.21
4	100kN/m ² を超える	1.00	0.00 ~ 1.45	121.99	3mを超える	— ~ —	—	—	100kN/m ² を超える	1.00	11.18 ~ 17.37	121.99	3mを超える	— ~ —	—	—
	それ以外	1.00	1.45 ~ 9.23	100.00	それ以外	0.00 ~ 9.23	2.20	11.14	それ以外	1.00	5.00 ~ 11.18	100.00	それ以外	5.00 ~ 17.37	2.20	11.14
5	100kN/m ² を超える	—	— ~ —	—	3mを超える	— ~ —	—	—	100kN/m ² を超える	—	— ~ —	—	3mを超える	— ~ —	—	—
	それ以外	1.00	0.00 ~ 5.77	72.16	それ以外	0.00 ~ 0.00	1.68	8.47	それ以外	1.00	5.00 ~ 6.52	72.16	それ以外	5.00 ~ 6.52	1.68	8.47
6	100kN/m ² を超える	—	— ~ —	—	3mを超える	— ~ —	—	—	100kN/m ² を超える	—	— ~ —	—	3mを超える	— ~ —	—	—
	それ以外	1.00	0.00 ~ 7.34	93.56	それ以外	0.00 ~ 7.34	2.37	11.96	それ以外	1.00	5.00 ~ 10.00	93.56	それ以外	5.00 ~ 10.00	2.37	11.96
7	100kN/m ² を超える	—	— ~ —	—	3mを超える	— ~ —	—	—	100kN/m ² を超える	—	— ~ —	—	3mを超える	— ~ —	—	—
	それ以外	1.00	0.00 ~ 6.78	85.69	それ以外	0.00 ~ 6.78	2.04	10.30	それ以外	1.00	5.00 ~ 9.76	85.69	それ以外	5.00 ~ 9.76	2.04	10.30
8	100kN/m ² を超える	—	— ~ —	—	3mを超える	— ~ —	—	—	100kN/m ² を超える	—	— ~ —	—	3mを超える	— ~ —	—	—
	それ以外	1.00	0.00 ~ 5.31	66.21	それ以外	0.00 ~ 5.31	1.79	9.02	それ以外	1.00	5.00 ~ 5.78	66.21	それ以外	5.00 ~ 5.78	1.79	9.02
9	100kN/m ² を超える	—	— ~ —	—	3mを超える	— ~ —	—	—	100kN/m ² を超える	—	— ~ —	—	3mを超える	— ~ —	—	—
	それ以外	1.00	0.00 ~ 7.76	99.61	それ以外	0.00 ~ 7.76	2.40	12.14	それ以外	1.00	5.00 ~ 11.28	99.61	それ以外	5.00 ~ 11.28	2.40	12.14
10	100kN/m ² を超える	—	— ~ —	—	3mを超える	— ~ —	—	—	100kN/m ² を超える	—	— ~ —	—	3mを超える	— ~ —	—	—
	それ以外	1.00	0.00 ~ 6.48	81.58	それ以外	0.00 ~ 0.00	1.63	8.25	それ以外	1.00	5.00 ~ 8.00	81.58	それ以外	5.00 ~ 8.00	1.63	8.25
11	100kN/m ² を超える	1.00	0.00 ~ 0.91	113.62	3mを超える	— ~ —	—	—	100kN/m ² を超える	1.00	11.39 ~ 14.22	113.62	3mを超える	— ~ —	—	—
	それ以外	1.00	0.91 ~ 8.69	100.00	それ以外	0.00 ~ 8.69	2.41	12.16	それ以外	1.00	5.00 ~ 11.39	100.00	それ以外	5.00 ~ 14.22	2.41	12.16
12	100kN/m ² を超える	—	— ~ —	—	3mを超える	— ~ —	—	—	100kN/m ² を超える	—	— ~ —	—	3mを超える	— ~ —	—	—
	それ以外	1.00	0.00 ~ 4.77	59.50	それ以外	0.00 ~ 0.00	1.71	8.66	それ以外	1.00	5.00 ~ 5.00	59.50	それ以外	5.00 ~ 5.00	1.71	8.66
	100kN/m ² を超える		~		3mを超える	~			100kN/m ² を超える		~		3mを超える	~		
	それ以外		~		それ以外	~			それ以外		~		それ以外	~		
	100kN/m ² を超える		~		3mを超える	~			100kN/m ² を超える		~		3mを超える	~		
	それ以外		~		それ以外	~			それ以外		~		それ以外	~		
	100kN/m ² を超える		~		3mを超える	~			100kN/m ² を超える		~		3mを超える	~		
	それ以外		~		それ以外	~			それ以外		~		それ以外	~		