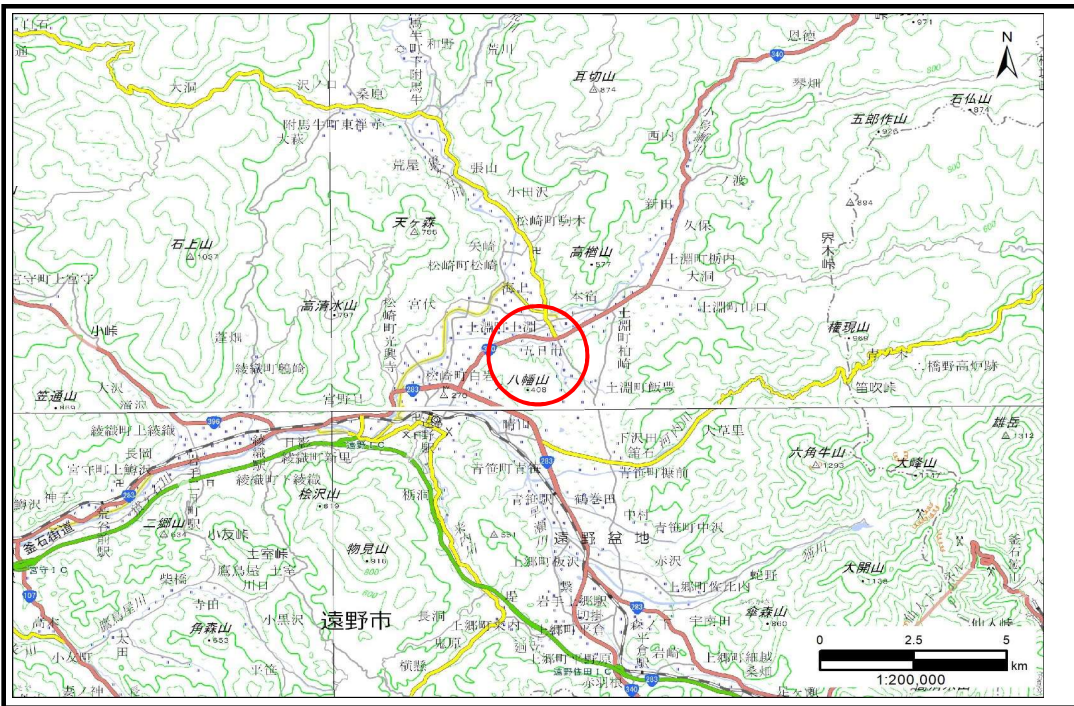


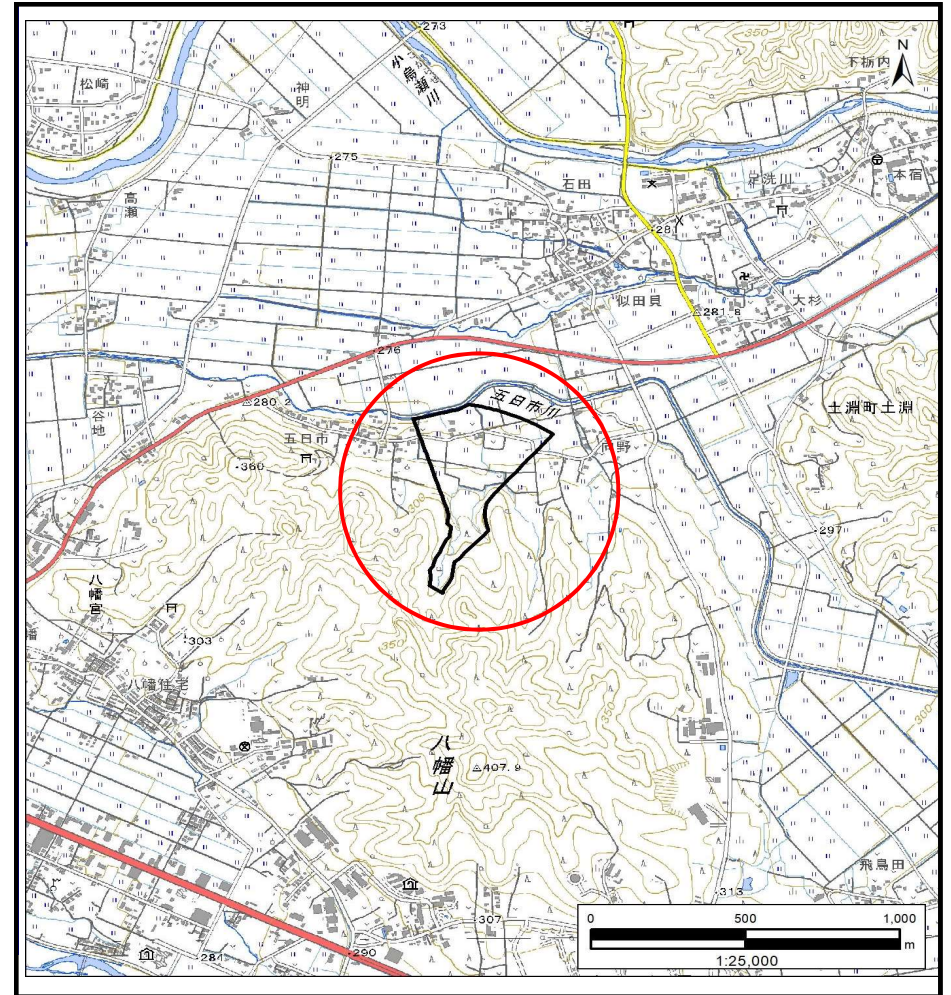
土砂災害防止に関する基礎調査(土石流)

表紙 概況,位置図

自然現象の種類	土石流
溪流番号	BN137011
水系名	猿ヶ石川
河川名	五日市川
溪流名	五日市の沢(2)
所在	遠野市土淵町土淵18地割
調査機関	岩手県南広域振興局土木部 遠野土木センター



概況図(S=1:200,000)



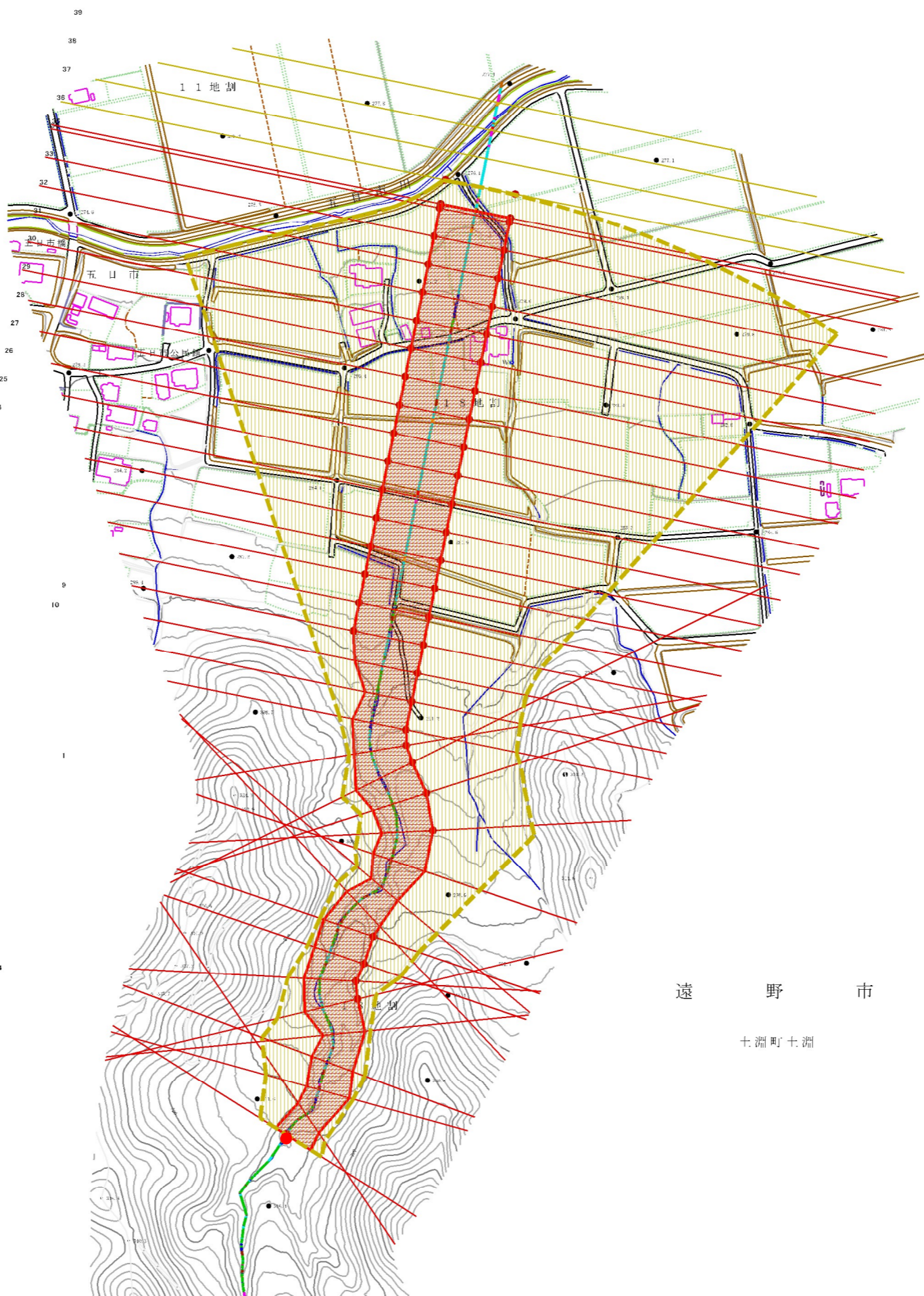
位置図(S=1:25,000)

国土地理院の電子地形図20000『盛岡、一関』及び電子地形図25000『土淵、遠野』を掲載
 「測量法に基づく国土地理院承認(複製)R6 JHf 92」「本製品を複製する場合には、国土地理院の長の承認を得なければならない。」

土石流区域調書

様式3-1 危害のおそれのある土地、著しい危害のおそれのある土地の設定図 (A2)

調査年度	2023年度					
溪流の位置	溪流番号	BN137011	溪流名	五日市の沢(2)	所在地	遠野市上淵町上淵18地割



遠野市
上淵町上淵

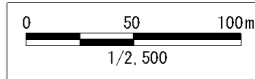


遠野市
上淵町上淵

凡例

- 基準地点
- 流下経路 (流下経路の色区分と床勾配)
 - 0° ~ 2°
 - 2° ~ 3°
 - 3° ~ 7°
 - 7° ~ 10°
 - 10° ~ 15°
 - 15° ~ 20°
 - 20° ~ 30°
 - 30° ~
- 横断測線(耐力 ≤ 流体力)
- 横断測線(流体力 < 耐力)

危害のおそれのある土地の区域	本調査により算出された区域
著しい危害のおそれのある土地の区域	本調査により算出された区域
危害のおそれのある土地の区域	本調査により算出された区域
著しい危害のおそれのある土地の区域	本調査により算出された区域



土石流区域調査書

様式3-2 建築物に作用すると想定される衝撃に関する事項

調査年度 2023年度

渓流の位置	渓流番号	BN137011	溪流名	五日市の沢(2)	所在地	遠野市土淵町土淵18地割	
横断測線番号	土石流の高さh(m)	土石流の流体力Fd(kN/m ²)	建築物の耐力P2(kN/m ²)	横断測線番号	土石流の高さh(m)	土石流の流体力Fd(kN/m ²)	建築物の耐力P2(kN/m ²)
No.0	1.48	23.66	5.77	No.27	1.22	7.20	6.58
No.1	1.61	24.26	5.49	No.28	1.25	6.88	6.48
No.2	1.45	18.62	5.86	No.29	1.26	6.79	6.45
No.3	1.47	17.88	5.79	No.30	1.26	6.73	6.43
No.4	1.53	16.57	5.64	No.31	1.22	7.15	6.57
No.5	1.13	10.02	6.97	No.32	1.30	6.33	6.30
No.6	1.14	9.49	6.90	No.33	1.30	6.34	6.30
No.7	1.15	9.25	6.87	No.34	1.22	7.19	6.58
No.8	1.15	9.11	6.85	No.35	1.29	6.40	6.32
No.9	1.46	12.90	5.83	No.36	1.34	5.79	6.16
No.10	1.79	16.77	5.17	No.37	1.34	5.79	6.16
No.11	1.37	11.24	6.08	No.38	1.40	5.21	6.00
No.12	1.16	9.16	6.82	No.39	1.47	4.59	5.81
No.13	1.16	9.14	6.82				
No.14	1.16	9.22	6.84				
No.15	1.17	8.88	6.78				
No.16	1.18	8.69	6.75				
No.17	1.19	8.46	6.71				
No.18	1.19	8.41	6.70				
No.19	1.23	7.55	6.55				
No.20	1.24	7.30	6.51				
No.21	1.25	7.04	6.45				
No.22	1.22	7.38	6.56				
No.23	1.28	6.66	6.37				
No.24	1.30	6.37	6.30				
No.25	1.22	7.20	6.58				
No.26	1.25	6.85	6.47				