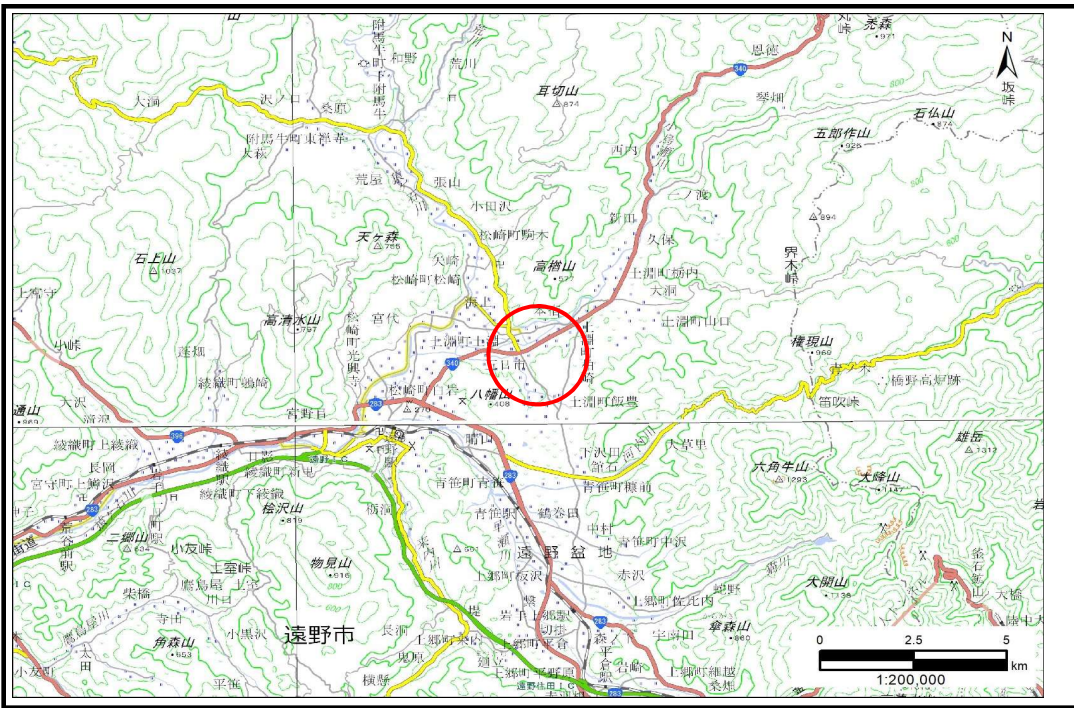


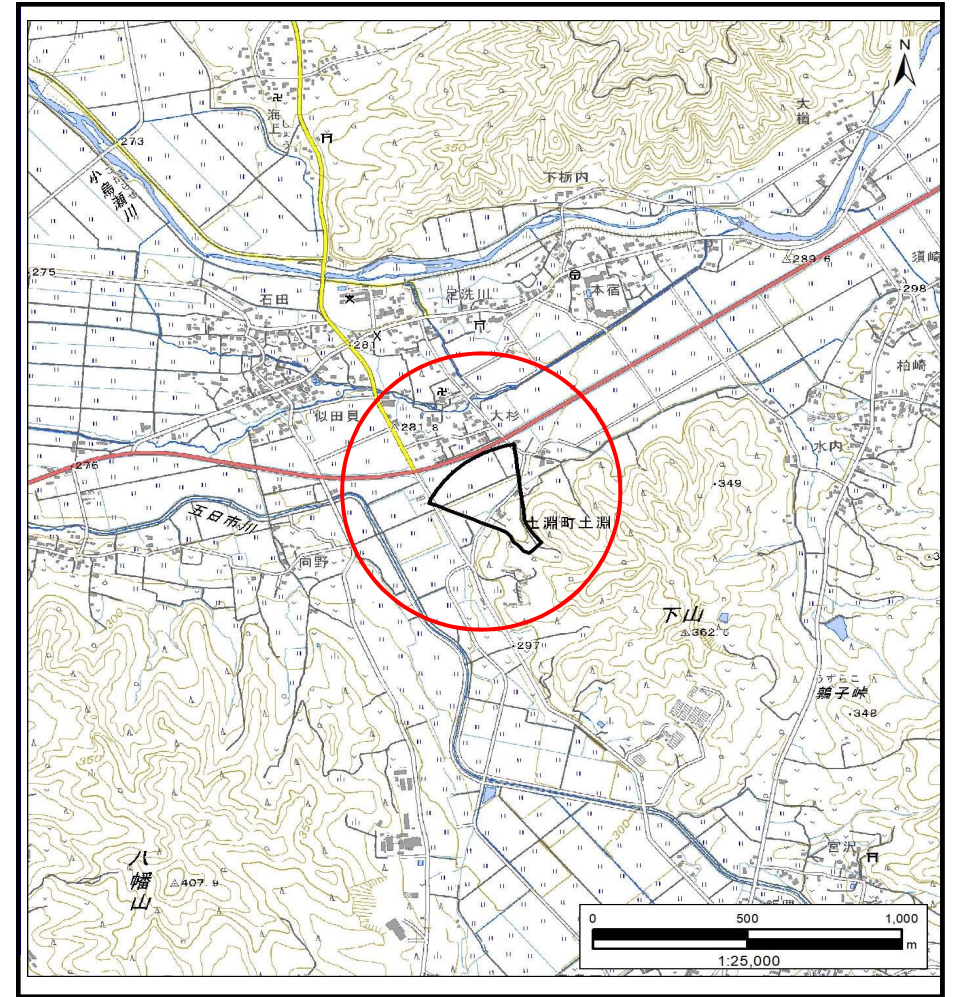
土砂災害防止に関する基礎調査(土石流)

表紙 概況,位置図

自然現象の種類	土石流
溪流番号	BN137010
水系名	猿ヶ石川
河川名	小島瀬川
溪流名	土淵の沢(2)
所在	遠野市土淵町土淵8地割
調査機関	岩手県南広域振興局土木部 遠野土木センター



概況図(S=1:200,000)



位置図(S=1:25,000)

国土地理院の電子地形図20000『盛岡、一関』及び電子地形図25000『土淵、遠野』を掲載
 「測量法に基づく国土地理院承認(複製)R6 JHf 92」「本製品を複製する場合には、国土地理院の長の承認を得なければならない。」

土石流区域調査

様式3-1 危害のおそれのある土地、著しい危害のおそれのある土地の設定図 (A3)

調査年度

2023年度

溪流の位置

溪流番号

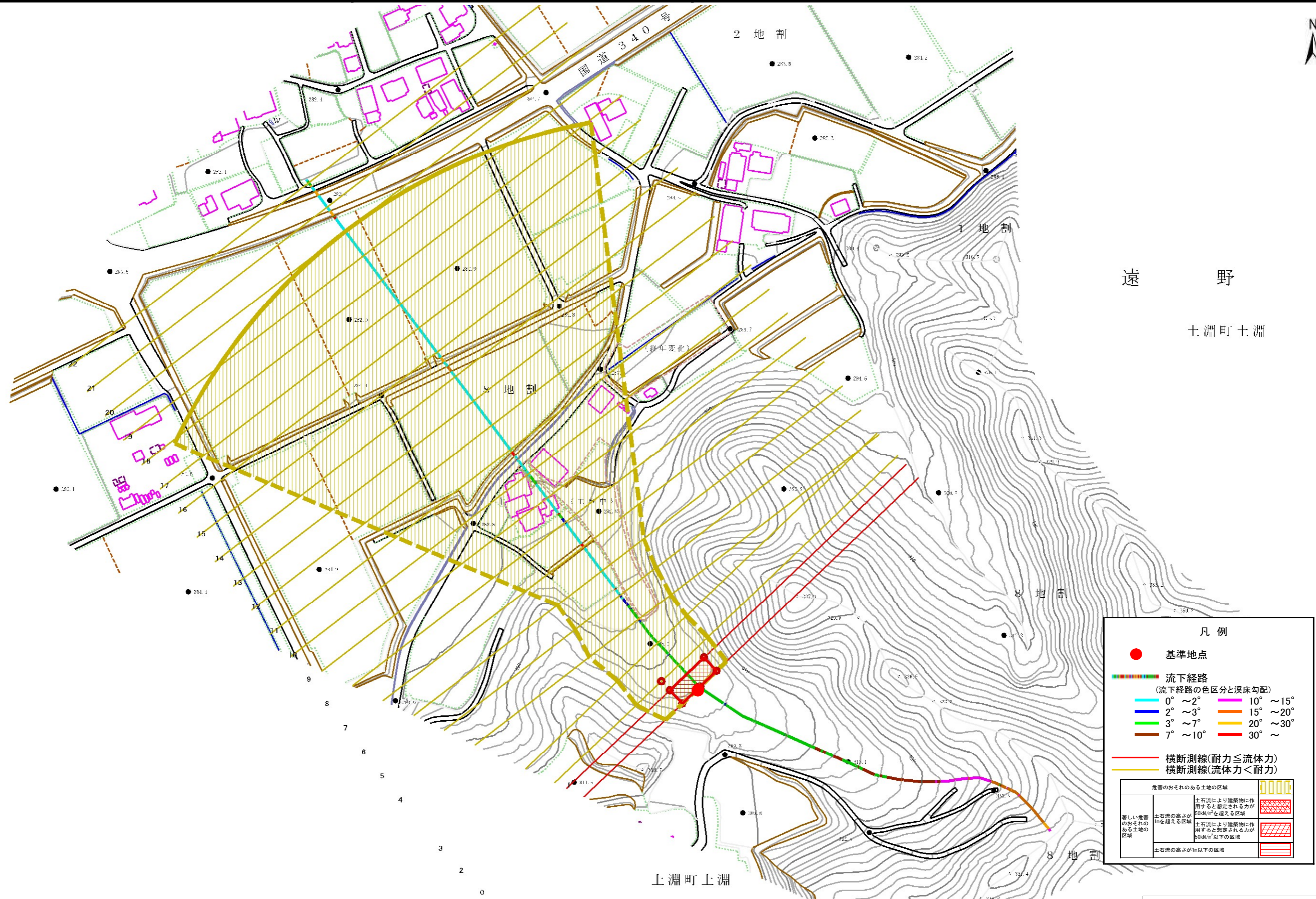
BN137010

溪流名

土淵の沢(2)

所在地

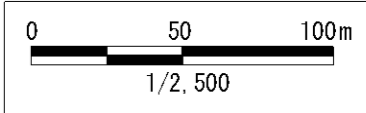
遠野市土淵町土淵8地割



凡例

- 基準地点
- 流下経路
(流下経路の色区分と溪床勾配)
 - 0° ~ 2°
 - 2° ~ 3°
 - 3° ~ 7°
 - 7° ~ 10°
 - 10° ~ 15°
 - 15° ~ 20°
 - 20° ~ 30°
 - 30° ~
- 横断測線(耐力 ≤ 流体力)
- 横断測線(流体力 < 耐力)

危害のおそれのある土地の区域	
著しい危害のおそれのある土地の区域	土石流により建築物に作用すると想定される力が 50kN/m ² を超える区域
危害のおそれのある土地の区域	土石流により建築物に作用すると想定される力が 50kN/m ² 以下の区域
	土石流の高さが 1m 以下の区域



土石流区域調査書

様式3-2 建築物に作用すると想定される衝撃に関する事項

調査年度 2023年度

渓流の位置	渓流番号	BN137010	渓流名	土淵の沢(2)	所在地	遠野市土淵町土淵8地割	
横断測線番号	土石流の高さh(m)	土石流の流体力Fd(kN/m ²)	建築物の耐力P2(kN/m ²)	横断測線番号	土石流の高さh(m)	土石流の流体力Fd(kN/m ²)	建築物の耐力P2(kN/m ²)
No.0	0.69	11.68	10.38				
No.1	0.69	10.48	10.40				
No.2	0.69	9.83	10.40				
No.3	0.69	8.79	10.35				
No.4	0.69	8.27	10.31				
No.5	0.70	7.71	10.25				
No.6	0.70	7.47	10.22				
No.7	0.71	6.75	10.09				
No.8	0.71	6.66	10.07				
No.9	0.71	6.63	10.06				
No.10	0.72	6.24	9.97				
No.11	0.70	6.72	10.29				
No.12	0.71	6.40	10.08				
No.13	0.73	5.97	9.90				
No.14	0.75	5.32	9.68				
No.15	0.72	5.71	9.98				
No.16	0.75	5.25	9.65				
No.17	0.76	5.00	9.56				
No.18	0.79	4.29	9.22				
No.19	0.83	3.74	8.89				
No.20	0.85	3.44	8.69				
No.21	1.22	1.46	6.60				
No.22	1.00	2.15	7.63				