

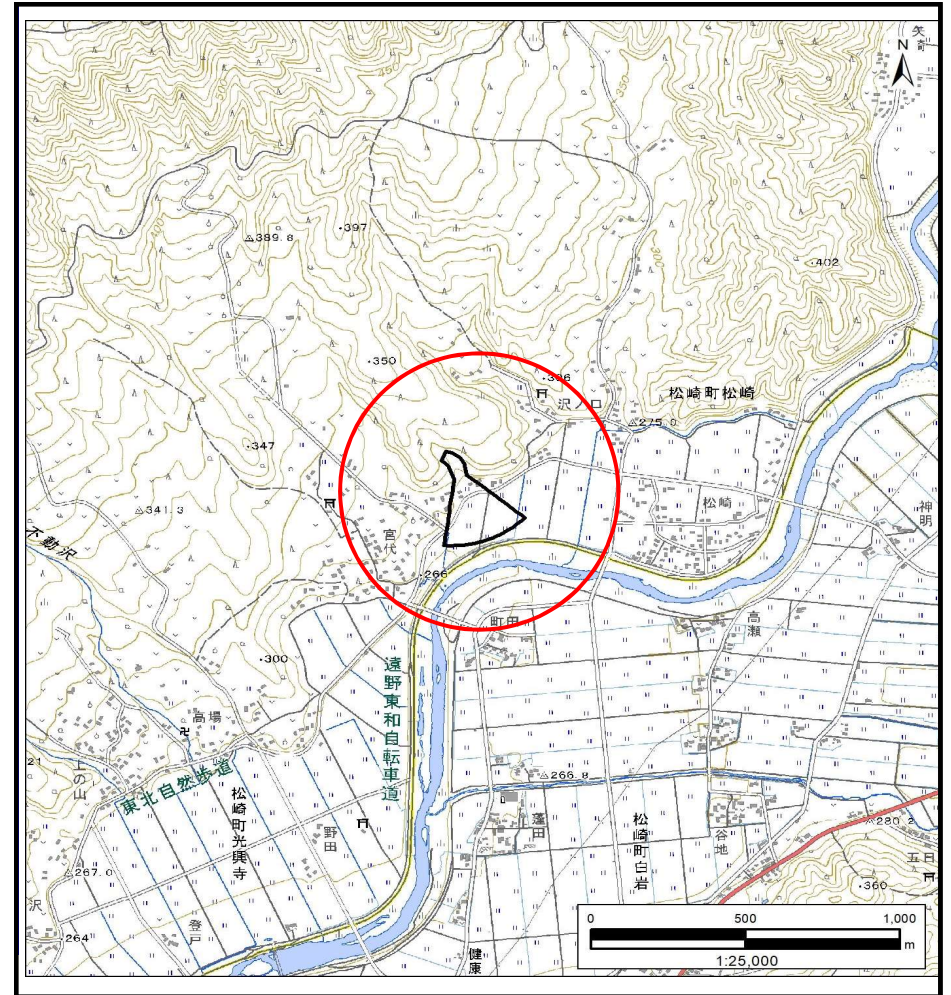
土砂災害防止に関する基礎調査(土石流)

表紙 概況,位置図

自然現象の種類	土石流
溪流番号	BN137005
水系名	猿ヶ石川
河川名	猿ヶ石川
溪流名	宮代の沢(2)
所在	遠野市松崎町光興寺13地割
調査機関	岩手県南広域振興局土木部 遠野土木センター



概況図(S=1:200,000)



位置図(S=1:25,000)

国土地理院の電子地形図20000『盛岡、一関』及び電子地形図25000『土淵』を掲載
 「測量法に基づく国土地理院承認(複製)R6 JHf 92」「本製品を複製する場合には、国土地理院の長の承認を得なければならない。」

土石流区域調査

様式3-1 危害のおそれのある土地、著しい危害のおそれのある土地の設定図

調査年度	2023年度
所在地	遠野市松崎町光興寺13地割

渓流の位置	溪流番号	BN137005	溪流名	宮代の沢(2)	所在地	遠野市松崎町光興寺13地割
-------	------	----------	-----	---------	-----	---------------

