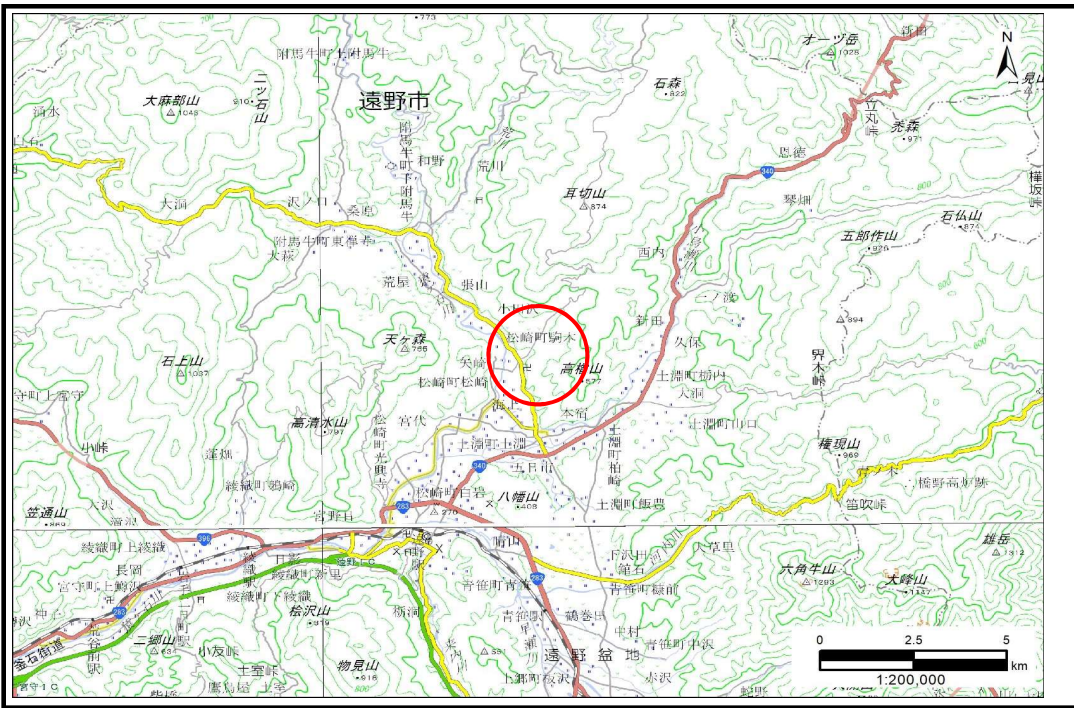


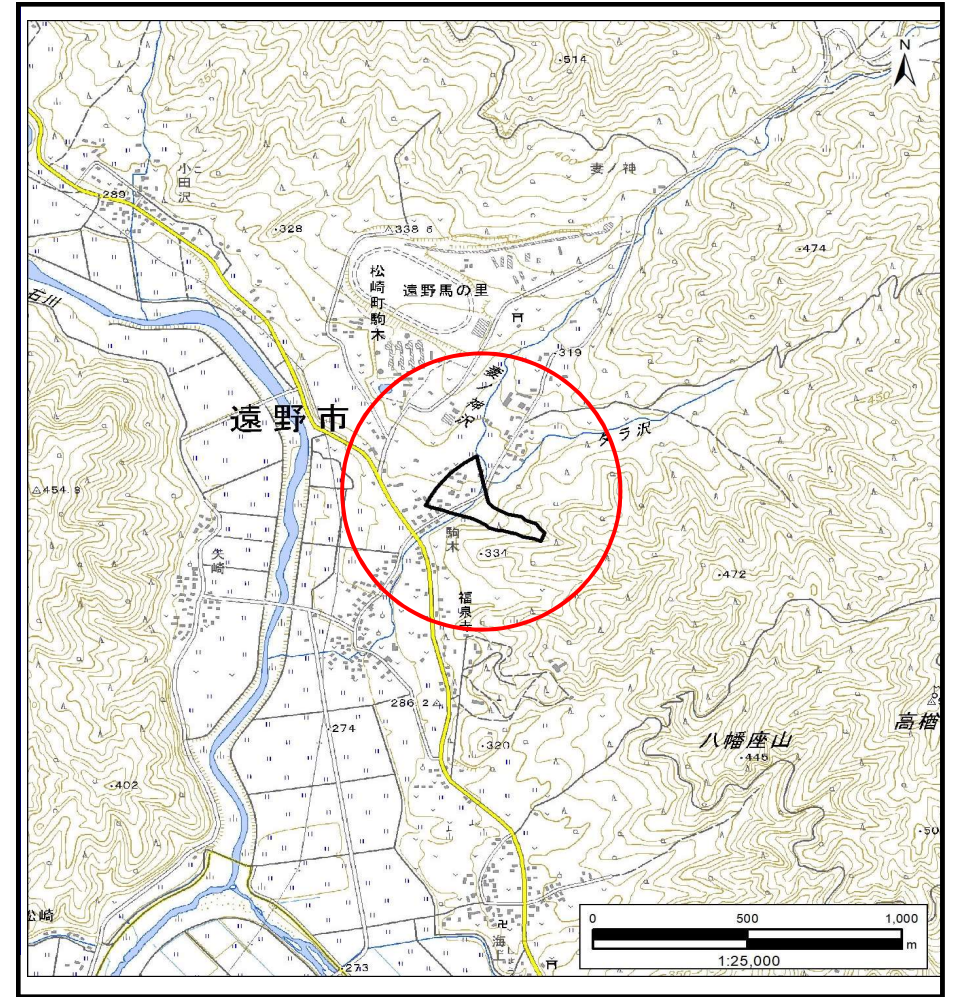
# 土砂災害防止に関する基礎調査(土石流)

表紙 概況,位置図

自然現象の種類	土石流
溪流番号	BN137004
水系名	猿ヶ石川
河川名	猿ヶ石川
溪流名	駒木の沢(2)
所在地	遠野市松崎町駒木4地割
調査機関	岩手県南広域振興局土木部 遠野土木センター



概況図(S=1:200,000)



位置図(S=1:25,000)

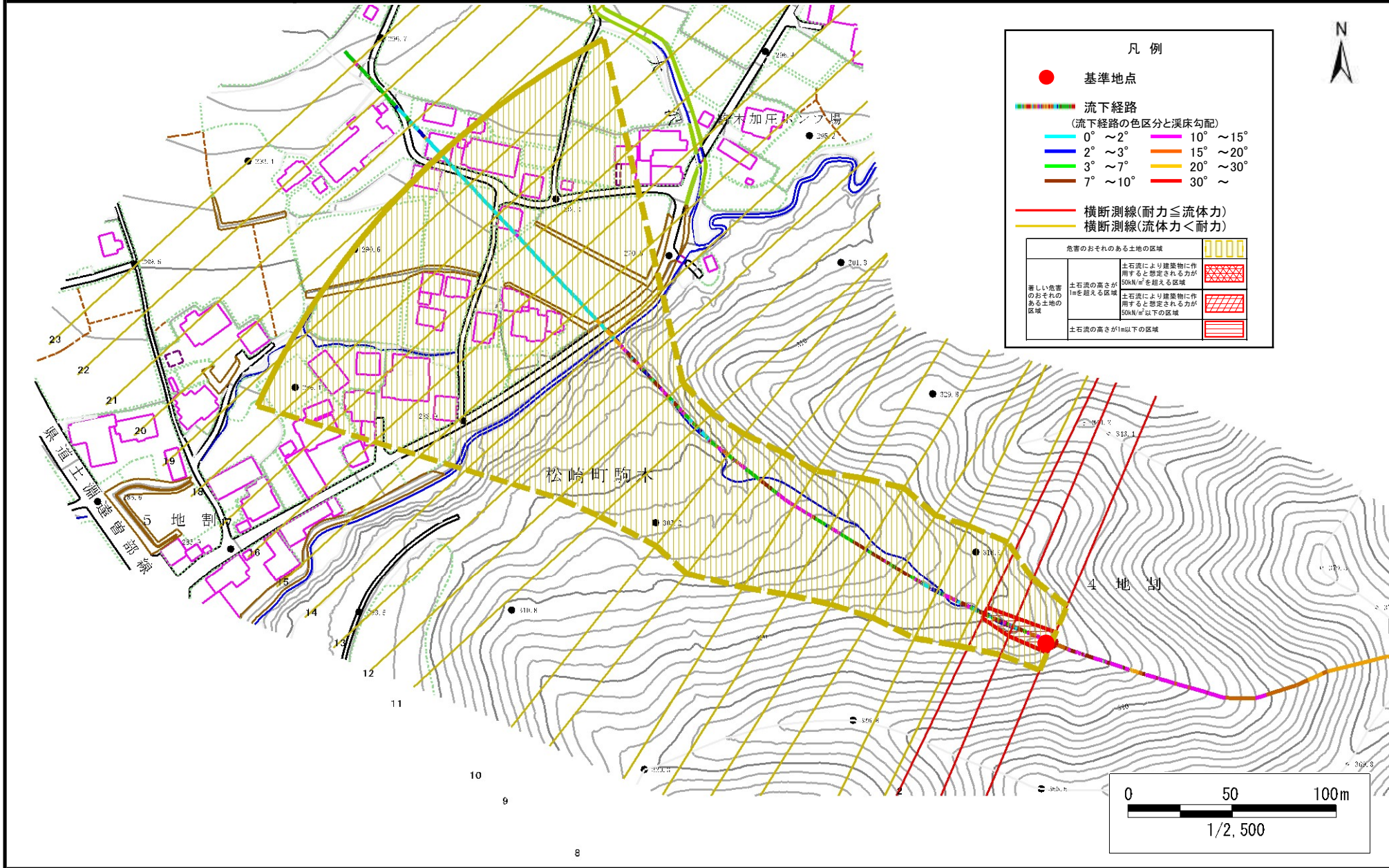
国土地理院の電子地形図20000『盛岡、一関』及び電子地形図25000『土淵』を掲載  
 「測量法に基づく国土地理院承認(複製)R6 JHf 92」「本製品を複製する場合には、国土地理院の長の承認を得なければならない。」

# 土石流区域調書

様式3-1 危害のおそれのある土地、著しい危害のおそれのある土地の設定図

調査年度 2023年度

溪流の位置 溪流番号 BN137004 溪流名 駒木の沢(2) 所在地 遠野市松崎町駒木4地割



## 土石流区域調査書

様式3-2 建築物に作用すると想定される衝撃に関する事項

調査年度	2023年度
------	--------

渓流の位置	渓流番号 BN137004	渓流名 駒木の沢(2)	所在地 遠野市松崎町駒木4地割
-------	------------------	----------------	--------------------

横断測線番号	土石流の高さh(m)	土石流の流体力Fd(kN/m <sup>2</sup> )	建築物の耐力P2(kN/m <sup>2</sup> )	横断測線番号	土石流の高さh(m)	土石流の流体力Fd(kN/m <sup>2</sup> )	建築物の耐力P2(kN/m <sup>2</sup> )
No.0	0.52	24.12	13.26				
No.1	0.57	25.68	12.25				
No.2	0.53	19.79	13.03				
No.3	0.42	13.84	15.96				
No.4	0.28	6.47	23.30				
No.5	0.26	4.99	25.22				
No.6	0.25	4.23	26.20				
No.7	0.24	3.85	26.66				
No.8	0.24	3.53	27.02				
No.9	0.24	3.21	27.31				
No.10	0.23	3.01	27.46				
No.11	0.43	5.96	15.58				
No.12	0.41	5.55	16.53				
No.13	0.40	5.51	16.84				
No.14	0.26	3.63	24.77				
No.15	0.28	3.00	23.62				
No.16	0.28	2.59	23.48				
No.17	0.28	2.19	23.09				
No.18	0.30	1.61	21.86				
No.19	0.32	1.26	20.54				
No.20	0.36	0.88	18.29				
No.21	0.45	0.53	15.10				
No.22	0.00	0.00	0.00				
No.23	0.00	0.00	0.00				