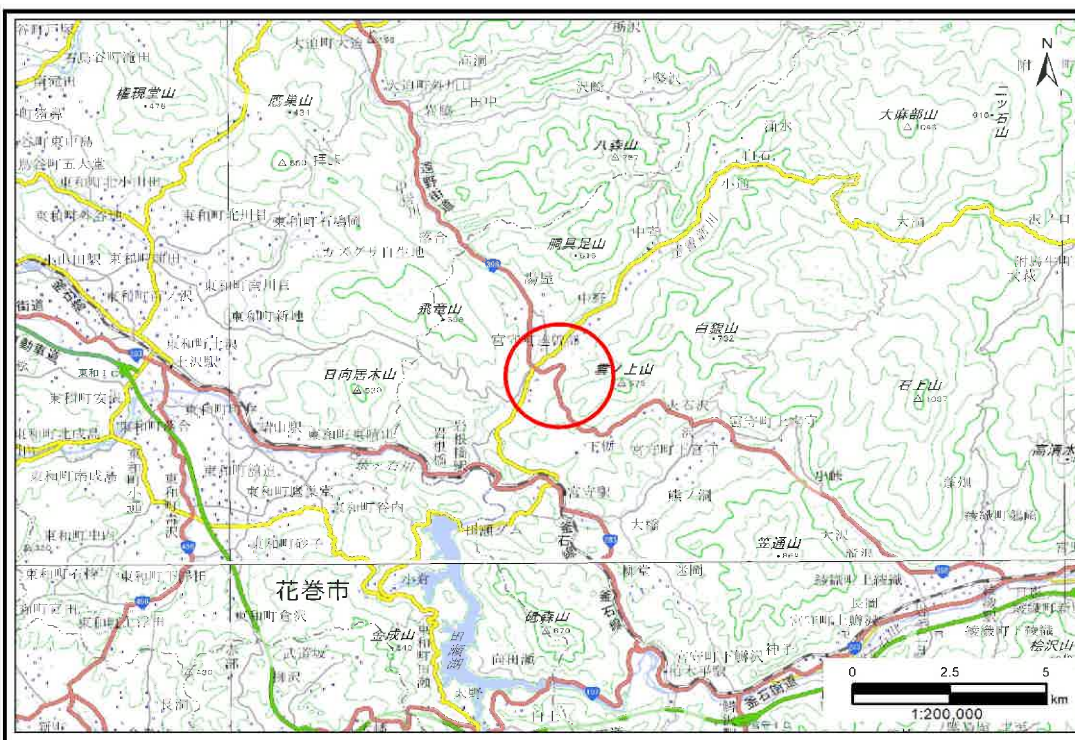


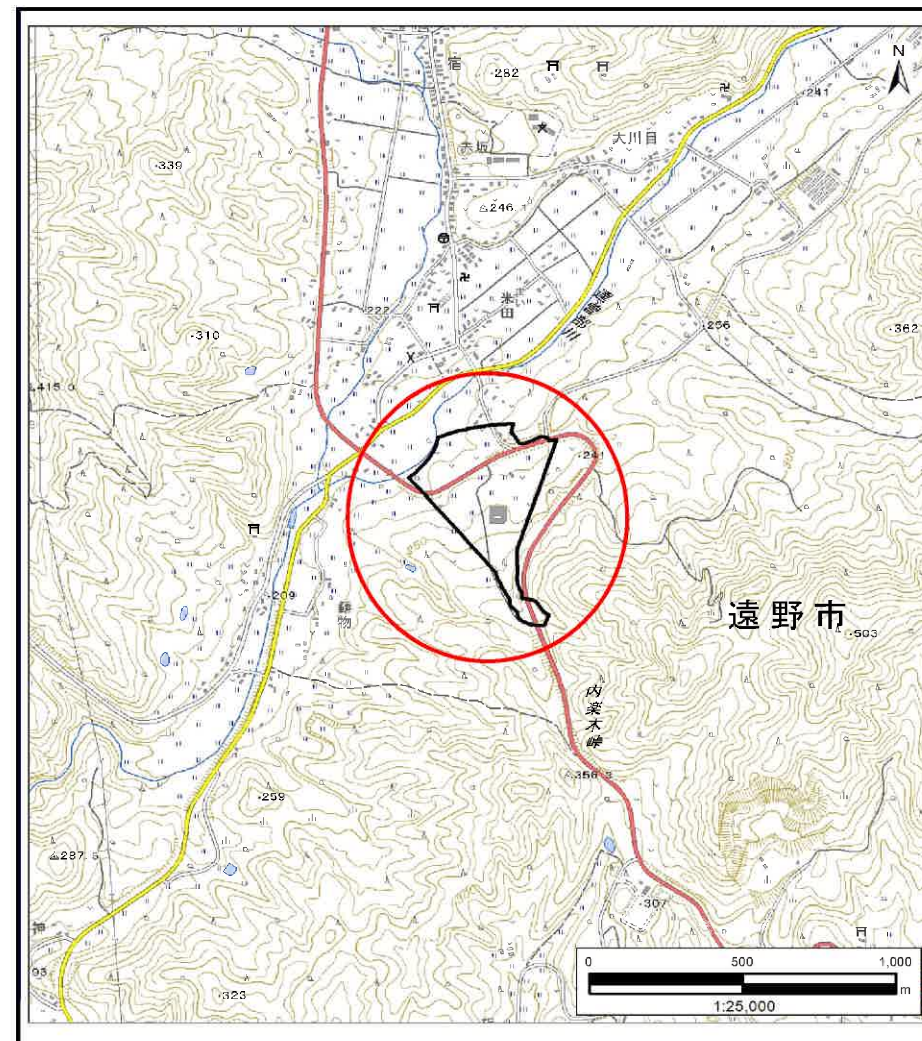
# 土砂災害防止に関する基礎調査(土石流)

表紙 概況,位置図

自然現象の種類	土石流
溪流番号	BN124002
水系名	猿ヶ石川
河川名	達曽部川
溪流名	鋳物の沢(10)
所在	遠野市宮守町達曽部27地割
調査機関	岩手県南広域振興局土木部遠野土木センター



概況図(S=1:200,000)



位置図(S=1:25,000)



# 土石流区域調書

様式3-1 危害のおそれのある土地、著しい危害のおそれのある土地の設定図(A2)

調査年度	令和5年度		
渓流の位置	渓流番号	渓流名	所在地
	BN124002	鉢物の沢(10)	遠野市宮守町遠野部27地割



凡例

- 基準地点
- 流下経路 (流下経路の色区分と深さ勾配)
  - 0° ~ 2°
  - 2° ~ 3°
  - 3° ~ 7°
  - 7° ~ 10°
  - 10° ~ 15°
  - 15° ~ 20°
  - 20° ~ 30°
  - 30° ~
- 横断測線 (耐力 ≤ 流体力)
- 横断測線 (流体力 < 耐力)

危険のおそれのある土地の区域	危険のおそれのある土地の区域
著しい危害のおそれのある土地の区域	著しい危害のおそれのある土地の区域
危害のおそれのある土地の区域	危害のおそれのある土地の区域
危険のおそれのある土地の区域	危険のおそれのある土地の区域



# 土石流区域調査

様式3-2 建築物に作用すると想定される衝撃に関する事項

調査年度	令和5年度
------	-------

溪流の位置	溪流番号	BN124002	溪流名	鑄物の沢(10)	所在地	遠野市宮守町達首部27地割
-------	------	----------	-----	----------	-----	---------------

横断測線番号	土石流の高さh(m)	土石流の流体力Fd(kN/m <sup>2</sup> )	建築物の耐力P2(kN/m <sup>2</sup> )	横断測線番号	土石流の高さh(m)	土石流の流体力Fd(kN/m <sup>2</sup> )	建築物の耐力P2(kN/m <sup>2</sup> )
No.0	1.14	28.35	6.93	No.27	0.75	8.80	9.64
No.1	1.15	26.58	6.88	No.28	0.75	8.92	9.70
No.2	0.75	13.52	9.67	No.29	0.74	9.13	9.80
No.3	0.74	11.39	9.71	No.30	0.77	8.39	9.45
No.4	1.02	18.31	7.50	No.31	0.76	8.57	9.54
No.5	1.01	17.97	7.57	No.32	0.77	8.27	9.39
No.6	1.15	20.12	6.89	No.33	0.81	6.80	9.01
No.7	1.08	18.52	7.20	No.34	0.81	6.88	9.05
No.8	1.05	17.81	7.37	No.35	0.79	9.88	9.26
No.9	1.16	20.43	6.81	No.36	0.82	7.76	8.92
No.10	1.10	18.36	7.10	No.37	0.92	5.49	8.19
No.11	0.99	15.91	7.68	No.38	1.03	3.89	7.49
No.12	0.89	14.57	8.36	No.39	1.13	3.01	6.94
No.13	0.73	12.30	9.83	No.40	0.94	4.37	8.02
No.14	0.76	11.34	9.50	No.41	0.88	4.99	8.46
No.15	0.77	10.33	9.45	No.42	0.89	4.92	8.41
No.16	0.77	10.29	9.44				
No.17	0.77	9.74	9.41				
No.18	0.75	10.22	9.60				
No.19	0.75	10.33	9.65				
No.20	0.77	9.69	9.41				
No.21	0.77	9.44	9.39				
No.22	0.78	9.07	9.36				
No.23	0.76	9.42	9.51				
No.24	0.78	8.71	9.32				
No.25	0.79	7.89	9.21				
No.26	0.79	8.01	9.27				