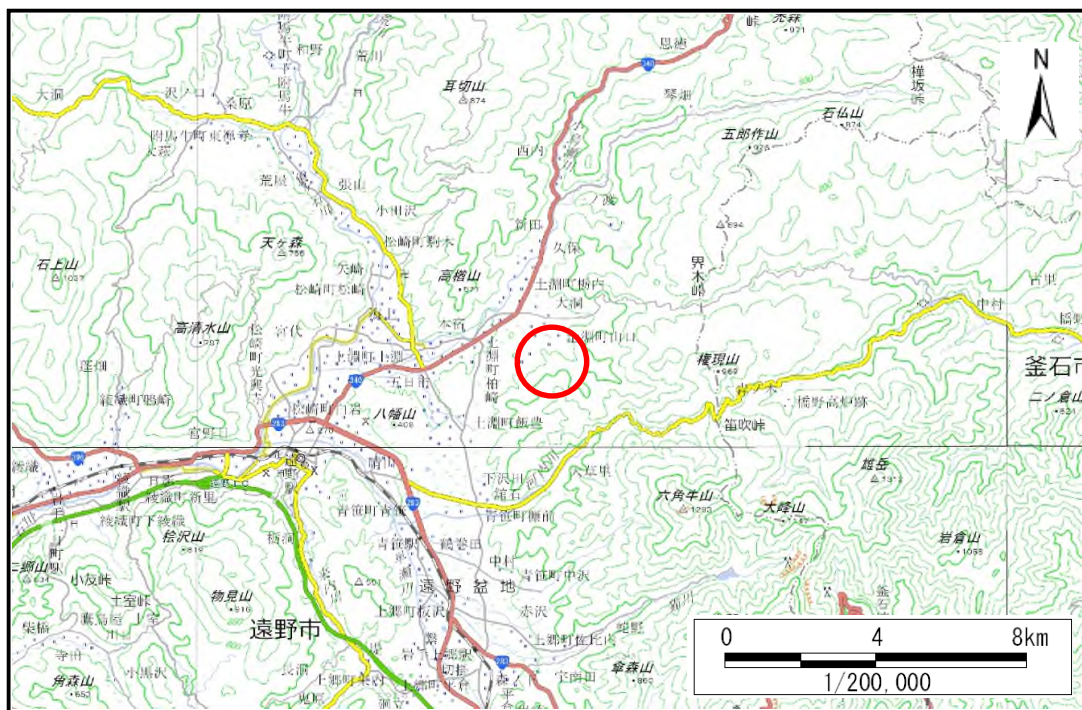


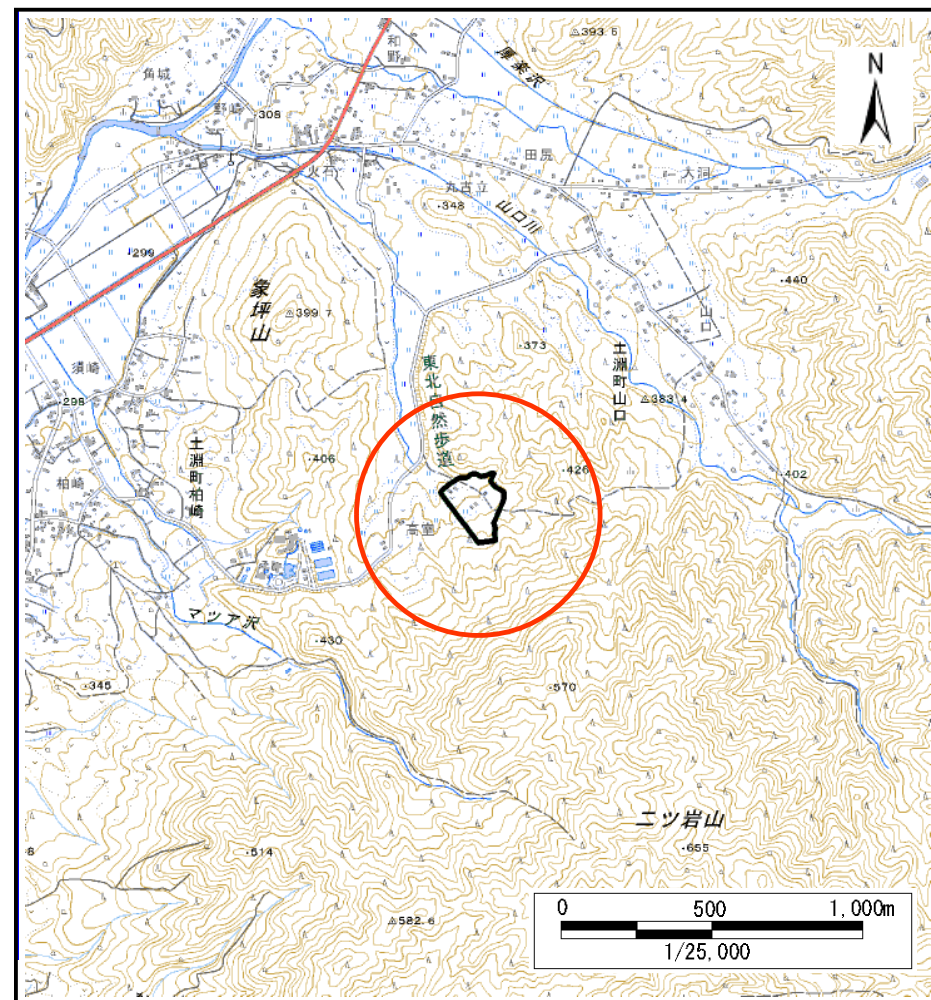
土砂災害防止に関する基礎調査 (土石流)

表紙 概況,位置図

自然現象の種類	土石流
溪流番号	AN208528
水系名	北上川
河川名	山口川
溪流名	高室
所在地	遠野市土淵町山口5地割
調査機関	岩手県南広域振興局遠野土木センター



概況図 (S=1 200,000)



位置図 (S=1 25,000)

国土地理院の電子地形図200,000 『盛岡、一関』及び電子地形図25,000 『土淵』を掲載

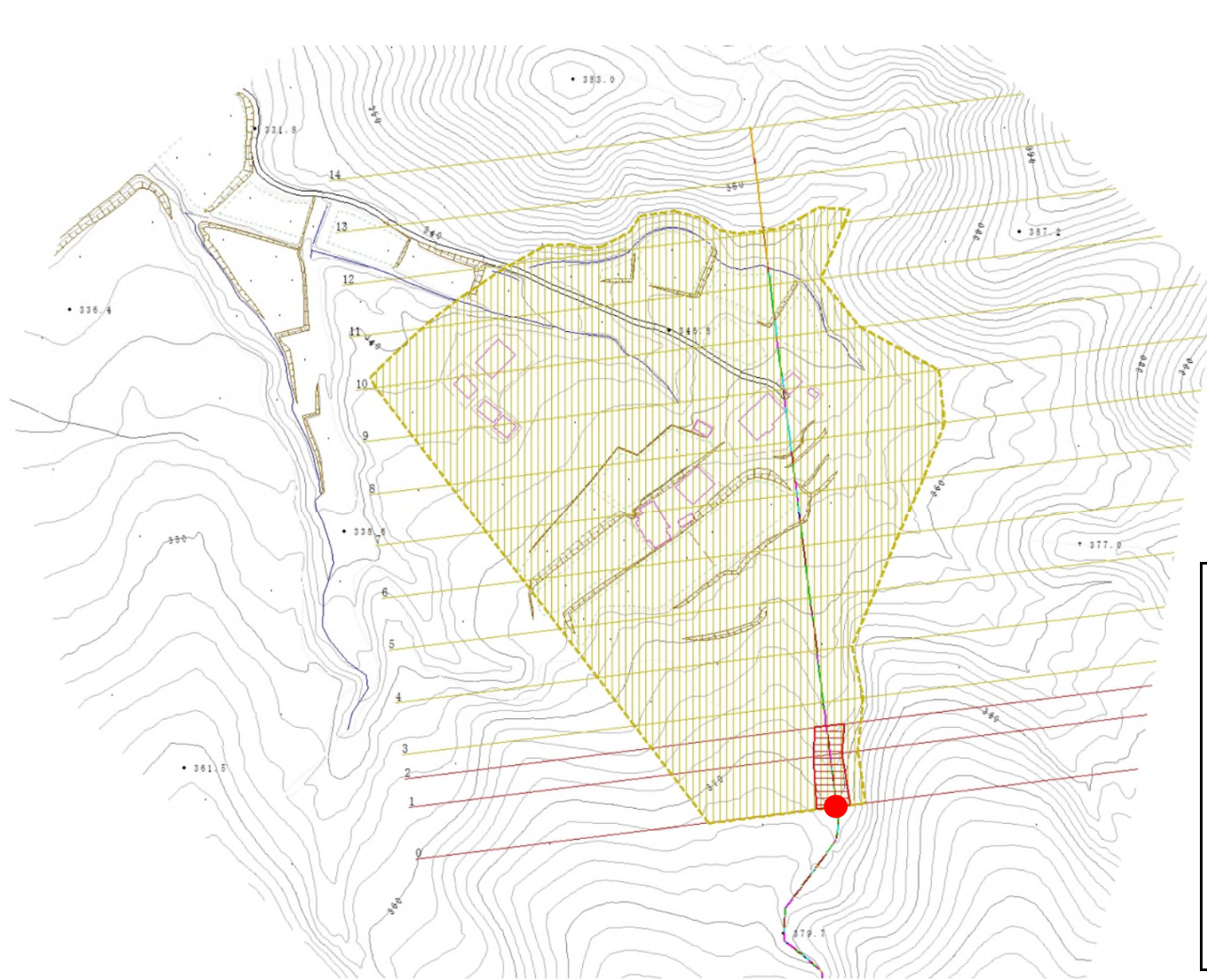
岩手県

土石流区域調査

様式 3-1 危害のおそれのある土地、著しい危害のおそれのある土地の設定図

調査年度 2025年度

溪流の位置 溪流番号 AN208528 溪流名 高室 所在地 遠野市土淵町山口5地割



凡例

- 基準地点
- 流下経路
流下経路の色区分と溪床勾配

0° ~ 2°	10° ~ 15°
2° ~ 3°	15° ~ 20°
3° ~ 7°	20° ~ 30°
7° ~ 10°	30° ~

- 横断測線 (耐力 ≤ 流体力)
- 横断測線 (流体力 < 耐力)

危害のおそれのある土地の区域		凡例
著しい危害のおそれのある土地の区域	土石流の流速が1m/sを超える区域	斜線
	土石流により建築物に作用すると想定される力が50kN/m ² を超える区域	格子
	土石流により建築物に作用すると想定される力が50kN/m ² 以下の区域	点線
土石流の流速が1m/s以下の区域		横線

