

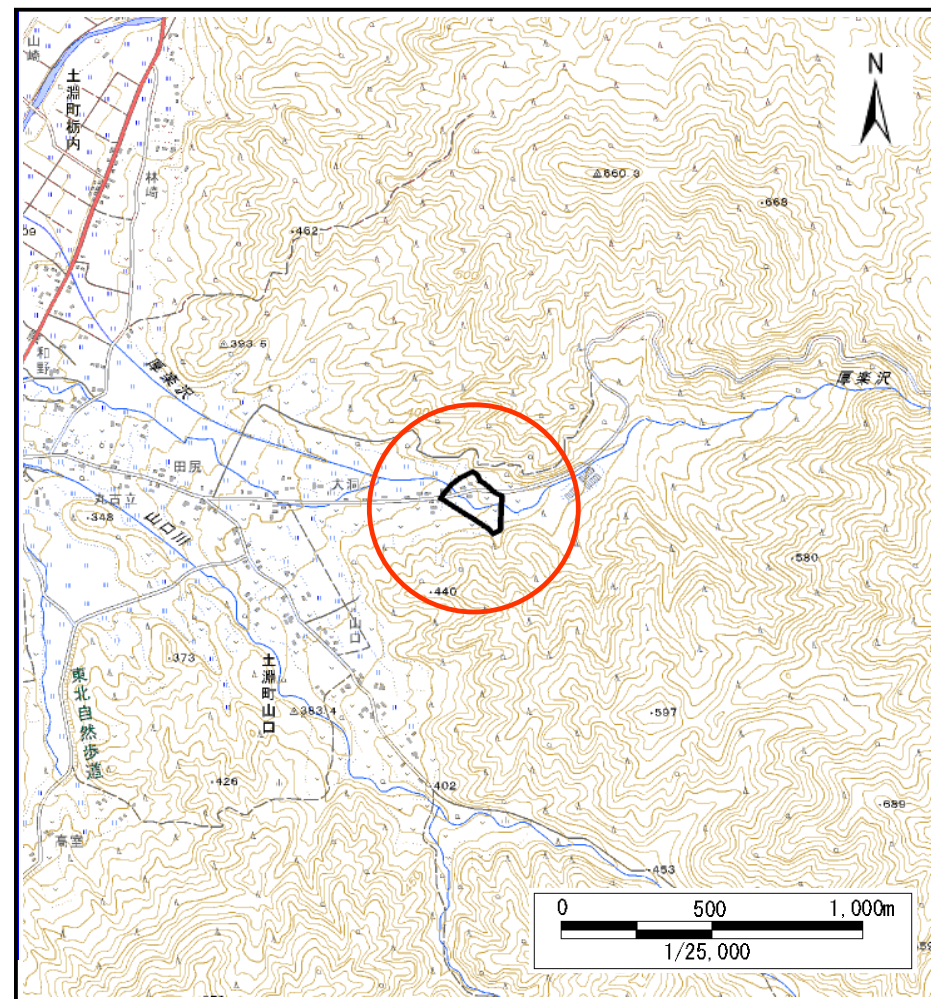
# 土砂災害防止に関する基礎調査 (土石流)

表紙 概況,位置図

自然現象の種類	土石流
溪流番号	AN208527
水系名	北上川
河川名	和野川
溪流名	大洞2
所在地	遠野市土淵町栃内22地割
調査機関	岩手県南広域振興局遠野土木センター



概況図 (S=1 200,000)



位置図 (S=1 25,000)

国土地理院の電子地形図200,000 『盛岡、一関』及び電子地形図25,000 『土淵、能舟木』を掲載

岩手県

# 土石流区域調査

様式 3-1 危害のおそれのある土地、著しい危害のおそれのある土地の設定図

調査年度	2025年度
渓流の位置	渓流番号 AN208527
渓流名	大洞2
所在地	遠野市土淵町栃内22地割

