

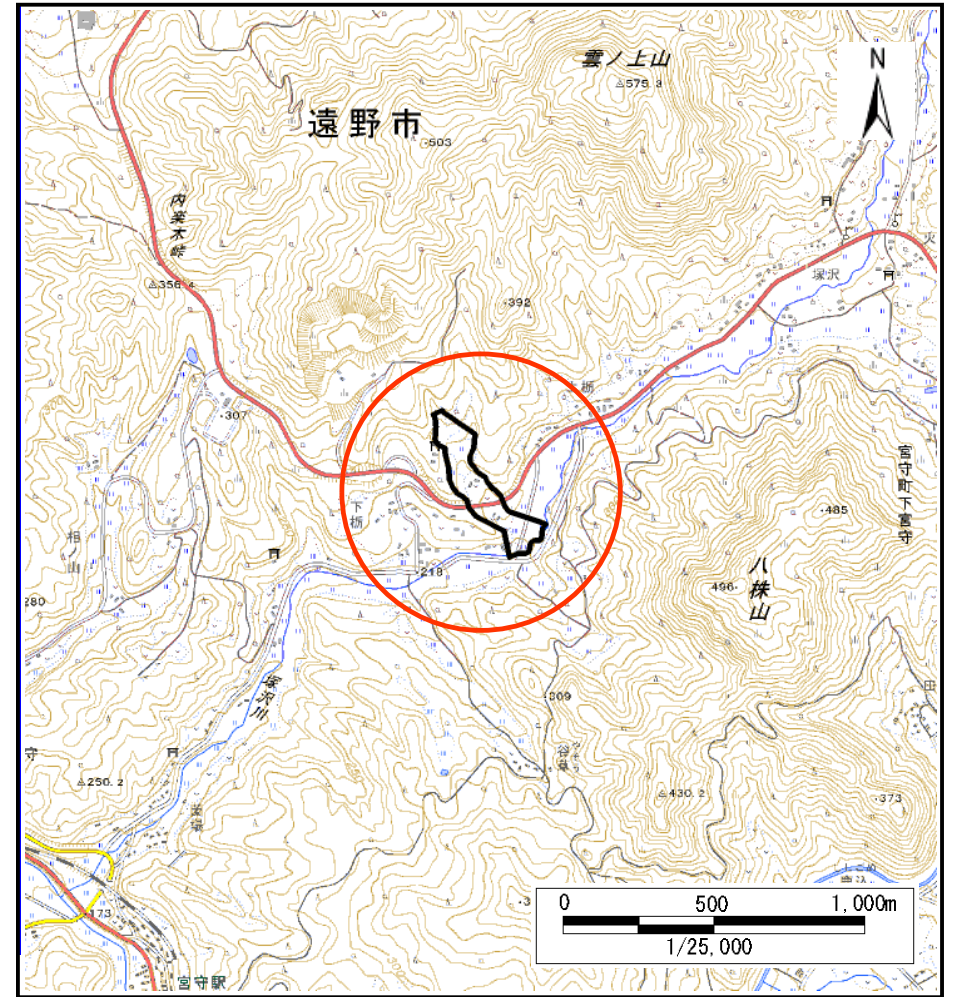
土砂災害防止に関する基礎調査 (土石流)

表紙 概況,位置図

自然現象の種類	土石流
溪流番号	AN208522
水系名	北上川
河川名	塚沢川
溪流名	下栃1
所在地	遠野市宮守町下宮守10地割
調査機関	岩手県南広域振興局遠野土木センター



概況図 (S=1 200,000)



位置図 (S=1 25,000)

国土地理院の電子地形図200,000 『盛岡、一関』及び電子地形図25,000 『宮守、上宮守』を掲載

土石流区域調査

様式3-1 危害のおそれのある土地、著しい危害のおそれのある土地の設定図 (A3)

調査年度

2025年度

溪流の位置

溪流番号

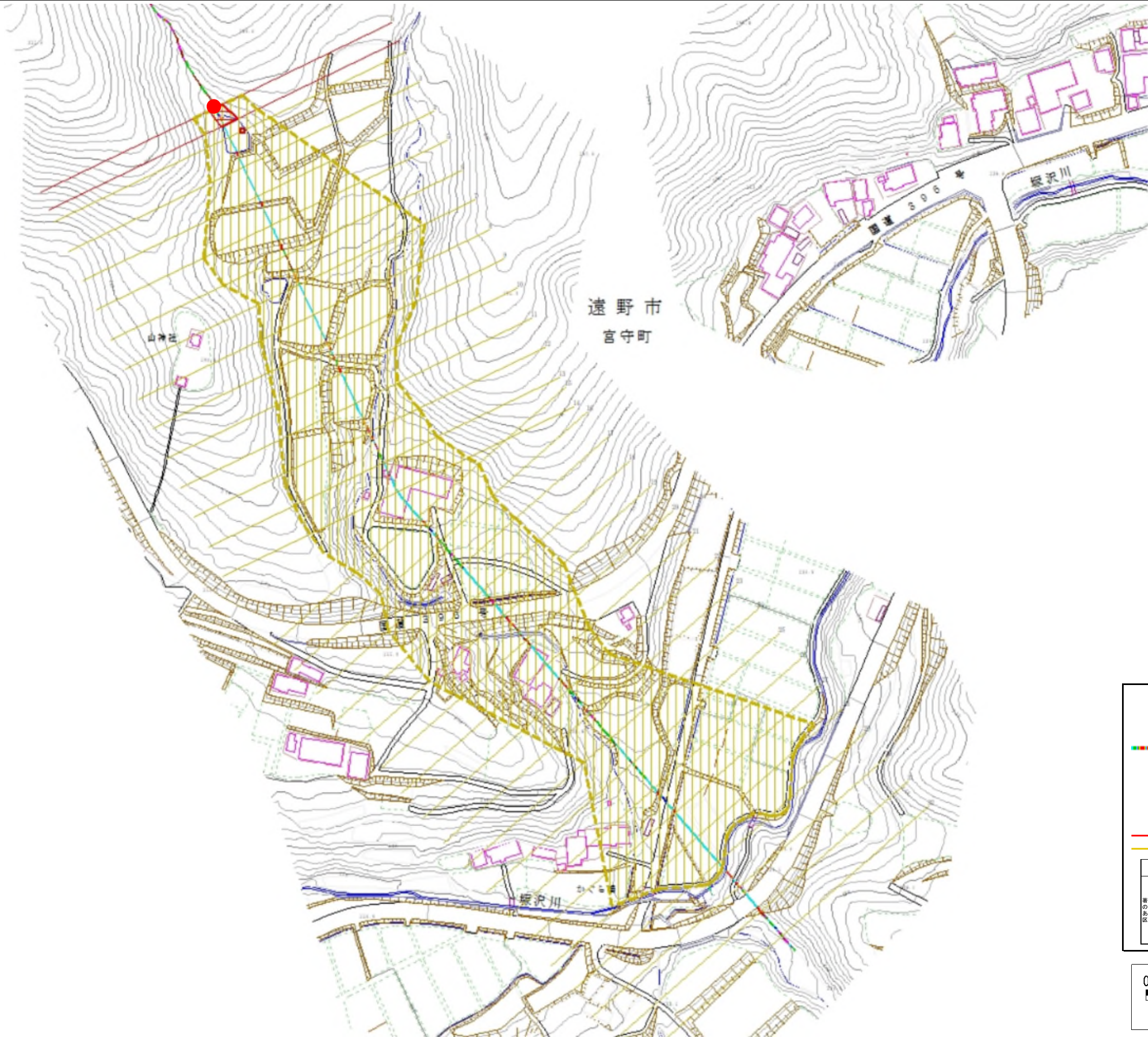
AN208522

溪流名

下板1

所在地

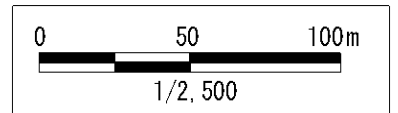
遠野市宮守町下宮守10地割



凡例

- 基準地点
- 流下経路
 流下経路の色区分と溪床勾配
 0° ~ 2° 10° ~ 15°
 2° ~ 3° 15° ~ 20°
 3° ~ 7° 20° ~ 30°
 7° ~ 10° 30° ~
- 横断測線 (耐力 ≤ 流体力)
 横断測線 (流体力 < 耐力)

危害のおそれのある土地の区域		
著しい危害のおそれのある土地の区域	土石流により建築物に作用すると想定される力が50kN/m ² を超える区域	
	土石流により建築物に作用すると想定される力が50kN/m ² 以下の区域	
	土石流の高さが1m以下の区域	



土石流区域調査書

様式 3-2 建築物に作用すると想定される衝撃に関する事項

調査年度 2025年度

渓流の位置
溪流番号 AN208522
溪流名
下柵1
所在地
遠野市宮守町下宮守10地割

横断測線番号	土石流の高さ(m)	土石流の流体力 Fd (kN/m ²)	建築物の耐力P2 (kN/m ²)	横断測線番号	土石流の高さ(m)	土石流の流体力 Fd (kN/m ²)	建築物の耐力P2 (kN/m ²)
No.0	0.71	25.73	10.15	No.27	0.42	4.51	16.00
No.1	0.62	21.33	11.39	No.28	0.42	4.46	15.92
No.2	0.43	12.00	15.81	No.29	0.42	4.43	15.88
No.3	0.39	9.11	17.34	No.30	0.51	2.06	13.49
No.4	0.36	6.71	18.66	No.31	0.59	1.41	11.93
No.5	0.34	5.41	19.27	No.32	0.75	0.79	9.61
No.6	0.34	5.22	19.34				
No.7	0.51	8.93	13.55				
No.8	0.41	5.63	16.31				
No.9	0.41	4.90	16.31				
No.10	0.39	5.39	17.05				
No.11	0.40	5.08	16.59				
No.12	0.41	5.06	16.56				
No.13	0.40	5.24	16.82				
No.14	0.39	5.44	17.13				
No.15	0.40	5.13	16.67				
No.16	0.41	4.94	16.38				
No.17	0.42	4.24	16.18				
No.18	0.41	4.30	16.30				
No.19	0.42	4.18	16.16				
No.20	0.41	4.25	16.30				
No.21	0.41	4.37	16.50				
No.22	0.66	8.61	10.80				
No.23	0.43	4.38	15.67				
No.24	0.43	4.47	15.81				
No.25	0.42	4.60	16.03				
No.26	0.43	4.28	15.63				