

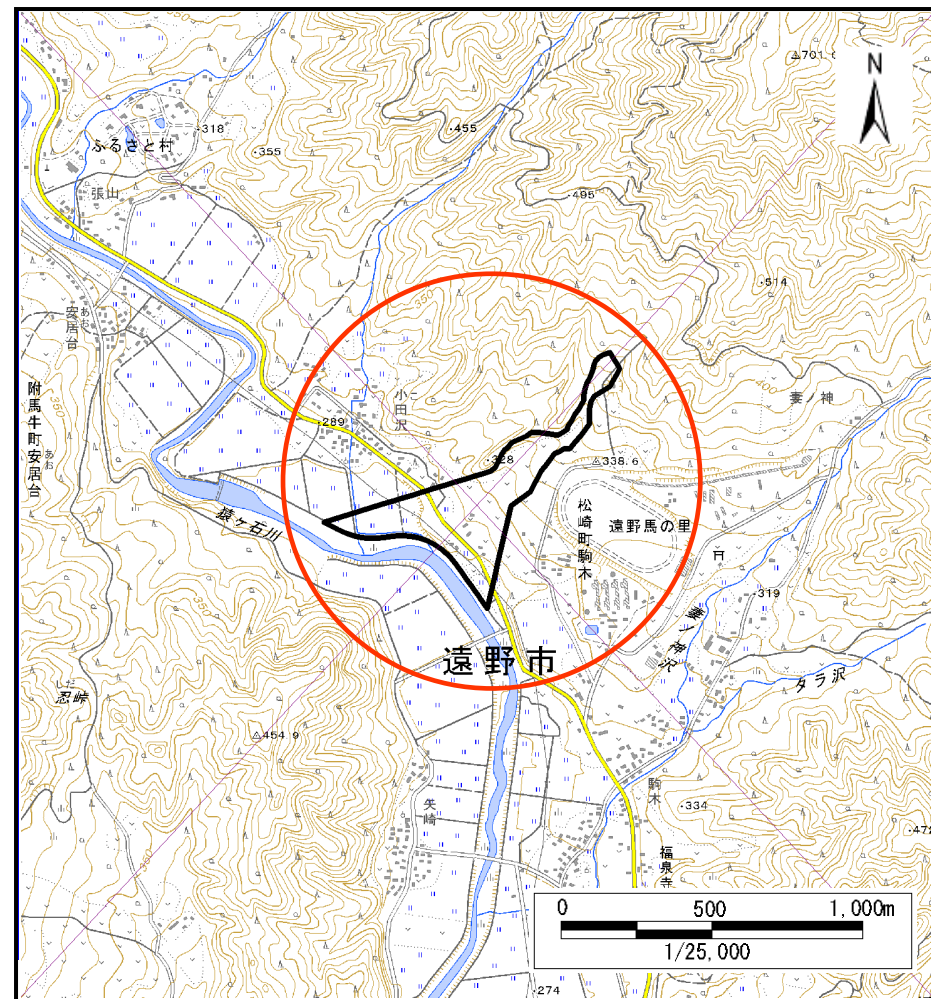
土砂災害防止に関する基礎調査(土石流)

表紙 概況,位置図

自然現象の種類	土石流
溪流番号	AN208520
水系名	北上川
河川名	東禅寺川
溪流名	小田沢1
所在地	遠野市松崎町駒木4地割
調査機関	岩手県県南広域振興局遠野土木センター



概況図(S=1:200,000)



位置図(S=1:25,000)

国土地理院の電子地形図200,000『盛岡、一関』及び電子地形図25,000『土淵』を掲載

岩手県

土石流区域調査書

様式3-2 建築物に作用すると想定される衝撃に関する事項

調査年度	2025年度
------	--------

溪流の位置	溪流番号	AN208520	溪流名	小田沢1	所在地	遠野市松崎町駒木4地割
-------	------	----------	-----	------	-----	-------------

横断測線番号	土石流の高さh(m)	土石流の流体力Fd(kN/m ²)	建築物の耐力P2(kN/m ²)	横断測線番号	土石流の高さh(m)	土石流の流体力Fd(kN/m ²)	建築物の耐力P2(kN/m ²)
No.0	0.76	21.39	9.49	No.27	0.78	8.61	9.30
No.1	0.76	20.78	9.56	No.28	0.78	8.57	9.29
No.2	0.73	17.42	9.91	No.29	0.78	8.74	9.37
No.3	0.72	16.77	9.98	No.30	0.76	9.06	9.51
No.4	1.25	36.05	6.48	No.31	0.75	9.34	9.63
No.5	1.34	39.90	6.15	No.32	0.74	9.74	9.80
No.6	1.43	45.72	5.91	No.33	0.73	9.84	9.84
No.7	1.44	45.87	5.87	No.34	0.74	9.64	9.76
No.8	1.37	38.59	6.07	No.35	0.75	9.34	9.63
No.9	1.38	34.89	6.04	No.36	0.76	9.18	9.56
No.10	1.35	33.89	6.14	No.37	0.74	9.52	9.71
No.11	1.28	30.93	6.37	No.38	0.76	9.19	9.56
No.12	0.96	21.65	7.89	No.39	0.78	8.66	9.33
No.13	0.93	18.33	8.11	No.40	0.77	8.98	9.47
No.14	0.77	13.19	9.45	No.41	0.76	9.02	9.49
No.15	0.76	13.43	9.53	No.42	0.77	8.82	9.40
No.16	0.77	11.80	9.47	No.43	0.78	8.66	9.33
No.17	0.77	11.33	9.46	No.44	0.79	8.24	9.25
No.18	0.77	10.27	9.43	No.45	0.80	7.80	9.18
No.19	0.78	9.49	9.38	No.46	0.79	7.99	9.28
No.20	0.78	9.42	9.37	No.47	0.75	8.79	9.65
No.21	0.78	8.94	9.33	No.48	0.74	9.04	9.77
No.22	0.78	8.69	9.30	No.49	0.71	9.75	10.09
No.23	0.78	8.70	9.31	No.50	0.80	7.76	9.18
No.24	0.76	9.30	9.57	No.51	0.87	5.36	8.57
No.25	0.76	9.22	9.54				
No.26	0.78	8.83	9.37				