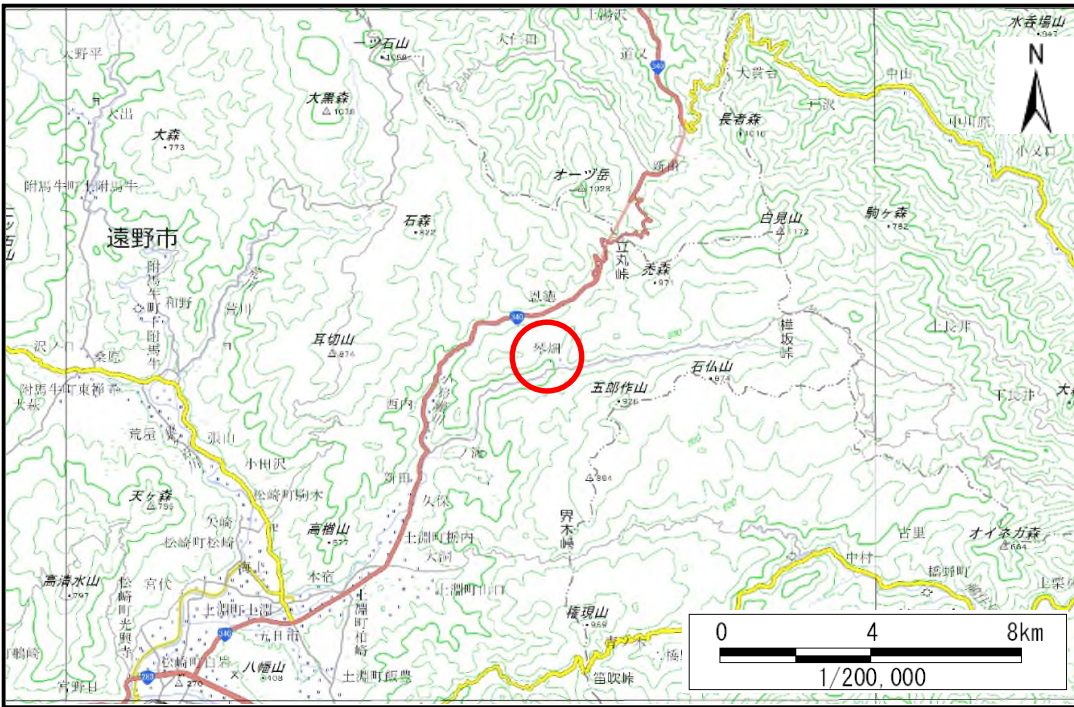


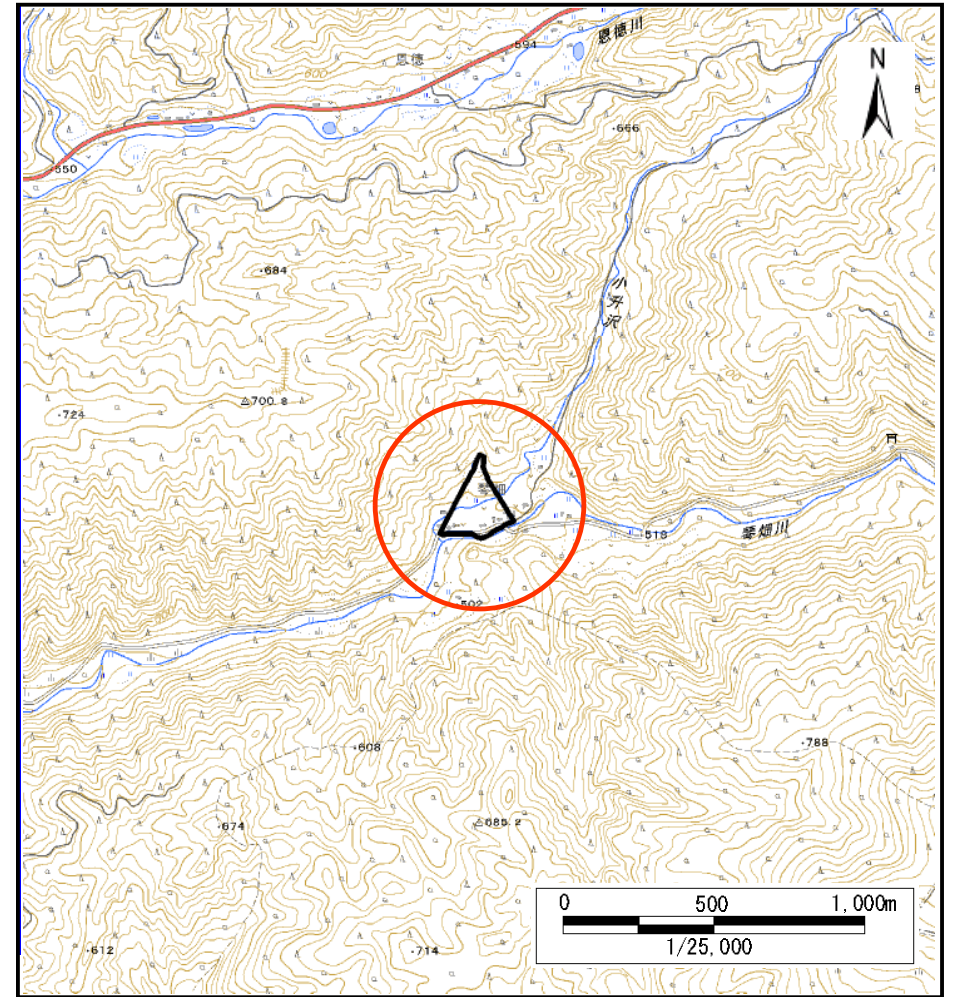
土砂災害防止に関する基礎調査 (土石流)

表紙 概況,位置図

自然現象の種類	土石流
溪流番号	AN208516
水系名	北上川
河川名	琴畑川
溪流名	琴畑1
所在地	遠野市土淵町栃内7地割
調査機関	岩手県南広域振興局遠野土木センター



概況図 (S=1 200,000)



位置図 (S=1 25,000)

国土地理院の電子地形図200,000 『盛岡、一関』及び電子地形図25,000 『白見山、能舟木』を掲載

岩手県

土石流区域調査

様式3-1 危害のおそれのある土地、著しい危害のおそれのある土地の設定図

調査年度 2025年度

溪流の位置 溪流番号 AN208516 溪流名 琴畑1 所在地 遠野市土淵町栃内7地割



凡例

- 基準地点
- 流下経路
流下経路の色区分と渓床勾配
- 0° ~ 2° (Blue)
- 2° ~ 3° (Green)
- 3° ~ 7° (Yellow)
- 7° ~ 10° (Orange)
- 10° ~ 15° (Pink)
- 15° ~ 20° (Light Orange)
- 20° ~ 30° (Red-Orange)
- 30° ~ (Red)
- 横断測線 (耐力 ≤ 流体力)
- 横断測線 (流体力 < 耐力)

危害のおそれのある土地の区域		凡例
著しい危害のおそれのある土地の区域	土石流の高さが1mを超える区域	土石流により建築物に作用すると想定される力が50kN/m ² を超える区域
	土石流の高さが1mを超える区域	土石流により建築物に作用すると想定される力が50kN/m ² 以下の区域
	土石流の高さが1m以下の区域	

