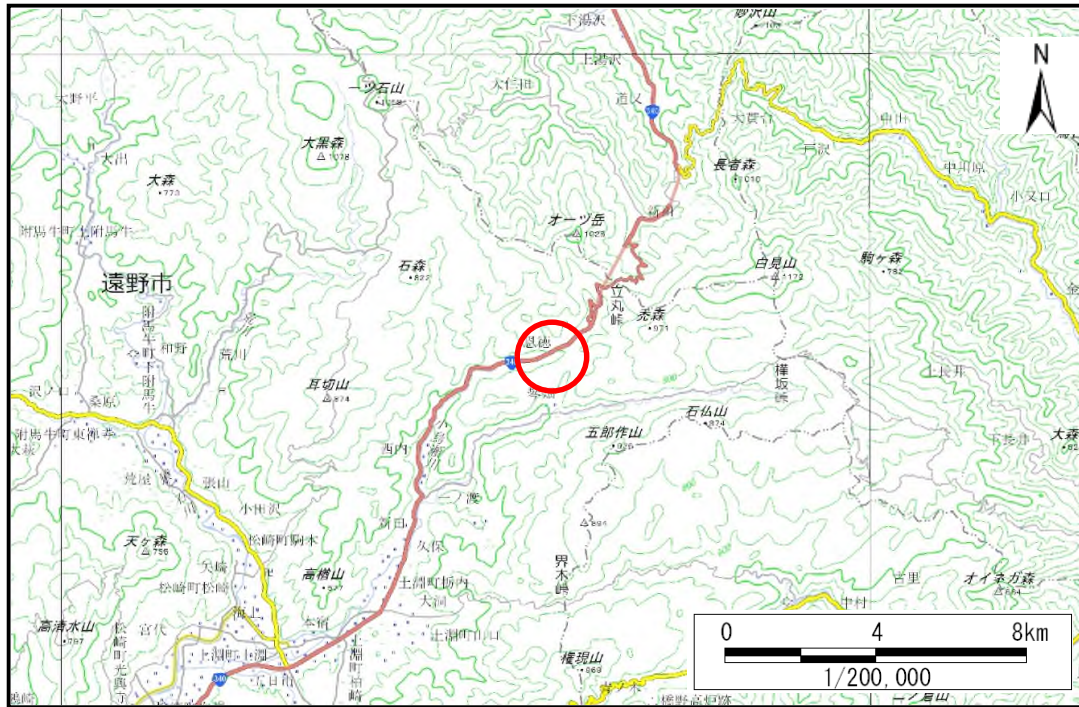


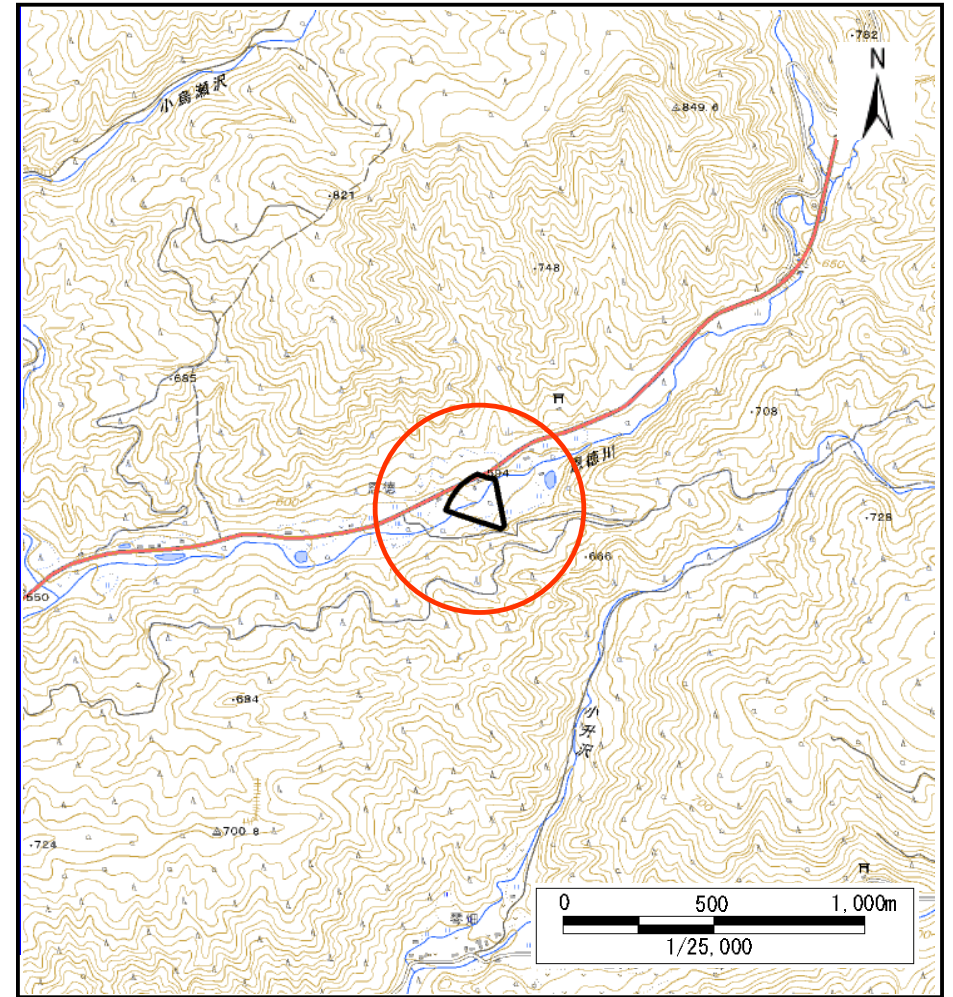
土砂災害防止に関する基礎調査 (土石流)

表紙 概況,位置図

自然現象の種類	土石流
溪流番号	AN208513
水系名	北上川
河川名	恩徳川
溪流名	恩徳1
所在地	遠野市土淵町栃内1地割
調査機関	岩手県南広域振興局遠野土木センター



概況図 (S=1 200,000)



位置図 (S=1 25,000)

国土地理院の電子地形図200,000 『盛岡』及び電子地形図25,000 『白見山、能舟木』を掲載

土石流区域調査

様式 3-1 危害のおそれのある土地、著しい危害のおそれのある土地の設定図

調査年度 2025年度

溪流の位置 溪流番号 AN208513 溪流名 恩徳1 所在地 遠野市土淵町柵内1地割

