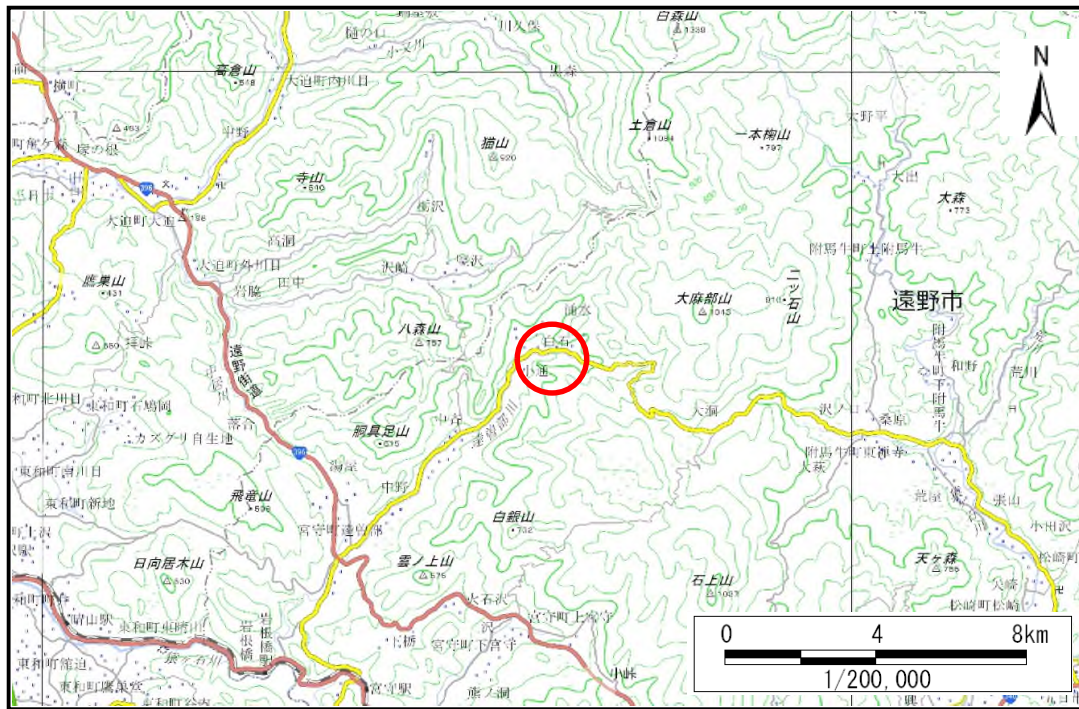


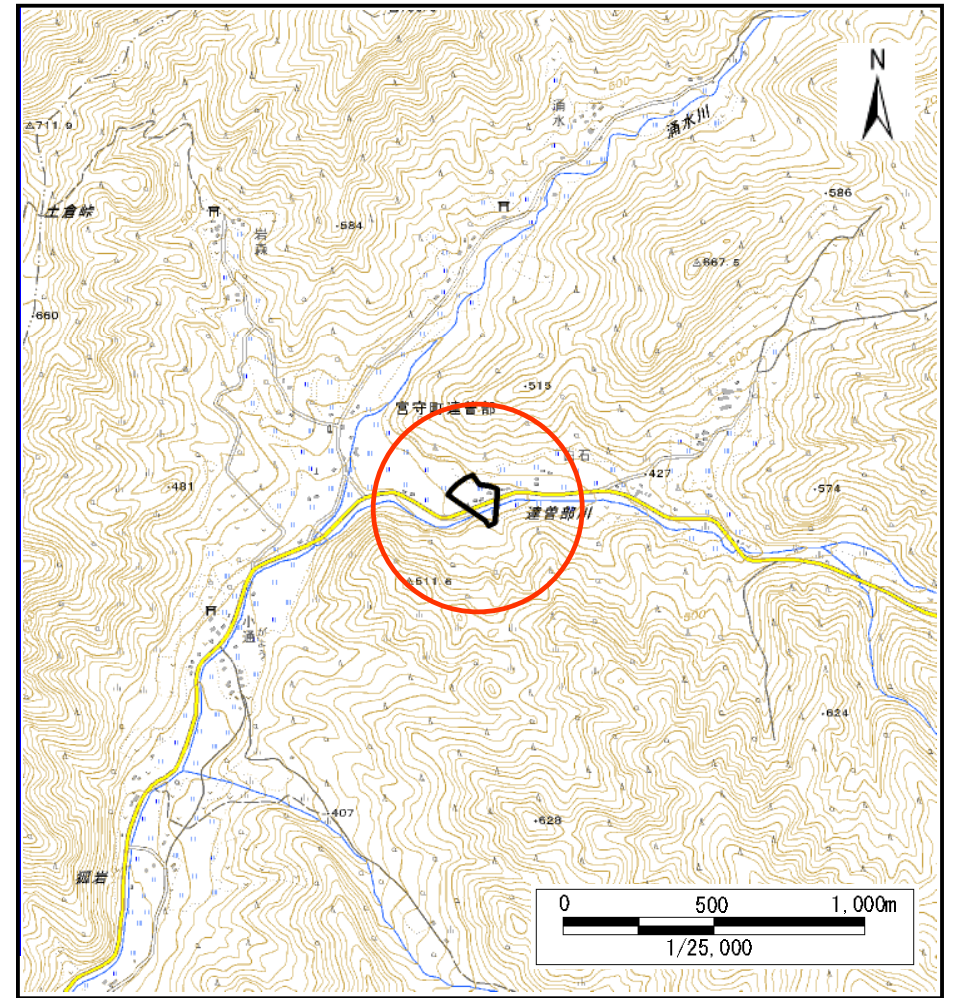
# 土砂災害防止に関する基礎調査 (土石流)

表紙 概況,位置図

自然現象の種類	土石流
溪流番号	AN208506
水系名	北上川
河川名	達曽部川
溪流名	白石1
所在地	遠野市宮守町達曽部53地割
調査機関	岩手県南広域振興局遠野土木センター



概況図 (S=1 200,000)



位置図 (S=1 25,000)

国土地理院の電子地形図200,000 盛岡』及び電子地形図25,000 堅沢』を掲載

# 土石流区域調査

様式3-1 危害のおそれのある土地、著しい危害のおそれのある土地の設定図

調査年度	2025年度
渓流の位置	遠野市宮守町達首部53地割

渓流番号	AN208506	渓流名	白石1	所在地	遠野市宮守町達首部53地割
------	----------	-----	-----	-----	---------------



凡例

- 基準地点
- 流下経路  
流下経路の色区分と渓床勾配
- 0° ~ 2° (Cyan)
- 2° ~ 3° (Blue)
- 3° ~ 7° (Green)
- 7° ~ 10° (Brown)
- 10° ~ 15° (Magenta)
- 15° ~ 20° (Orange)
- 20° ~ 30° (Yellow)
- 30° ~ (Red)
- 横断測線 (耐力 ≤ 流体力) (Red line)
- 横断測線 (流体力 < 耐力) (Yellow line)

危害のおそれのある土地の区域		[Vertical lines pattern]
著しい危害のおそれのある土地の区域	土石流により建築物に作用すると想定される力が50kN/m <sup>2</sup> を超える区域	[Cross-hatch pattern]
	土石流の高さが1mを超える区域	[Diagonal lines pattern]
	土石流により建築物に作用すると想定される力が50kN/m <sup>2</sup> 以下の区域	[Diagonal lines pattern]
土石流の高さが1m以下の区域		[Horizontal lines pattern]

