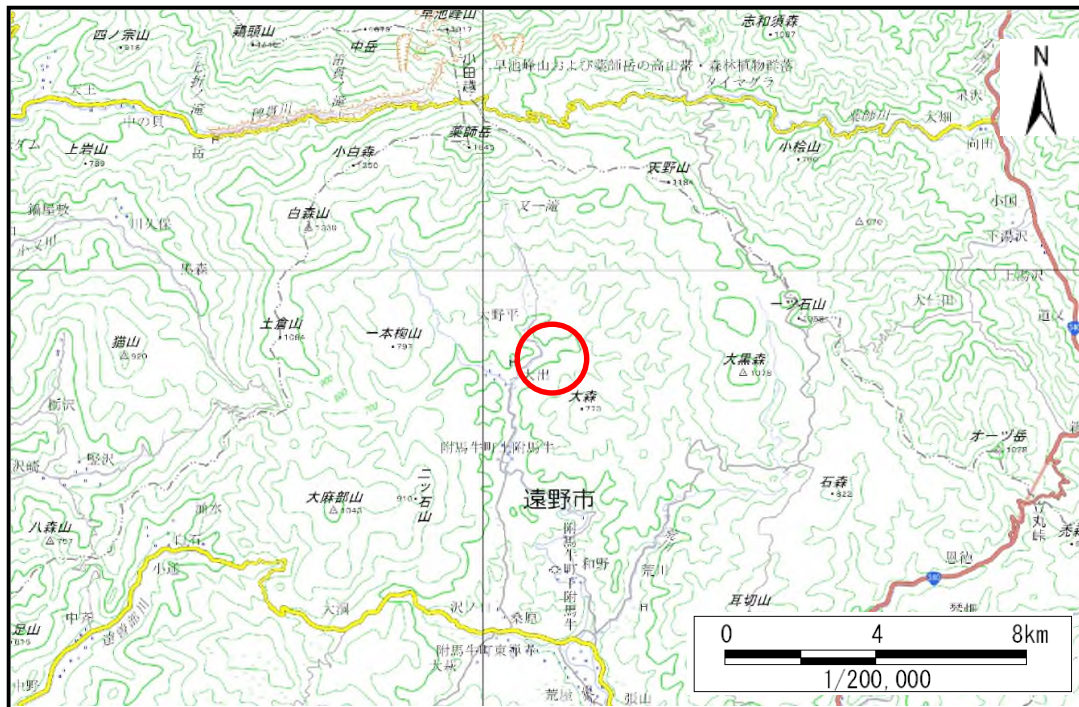


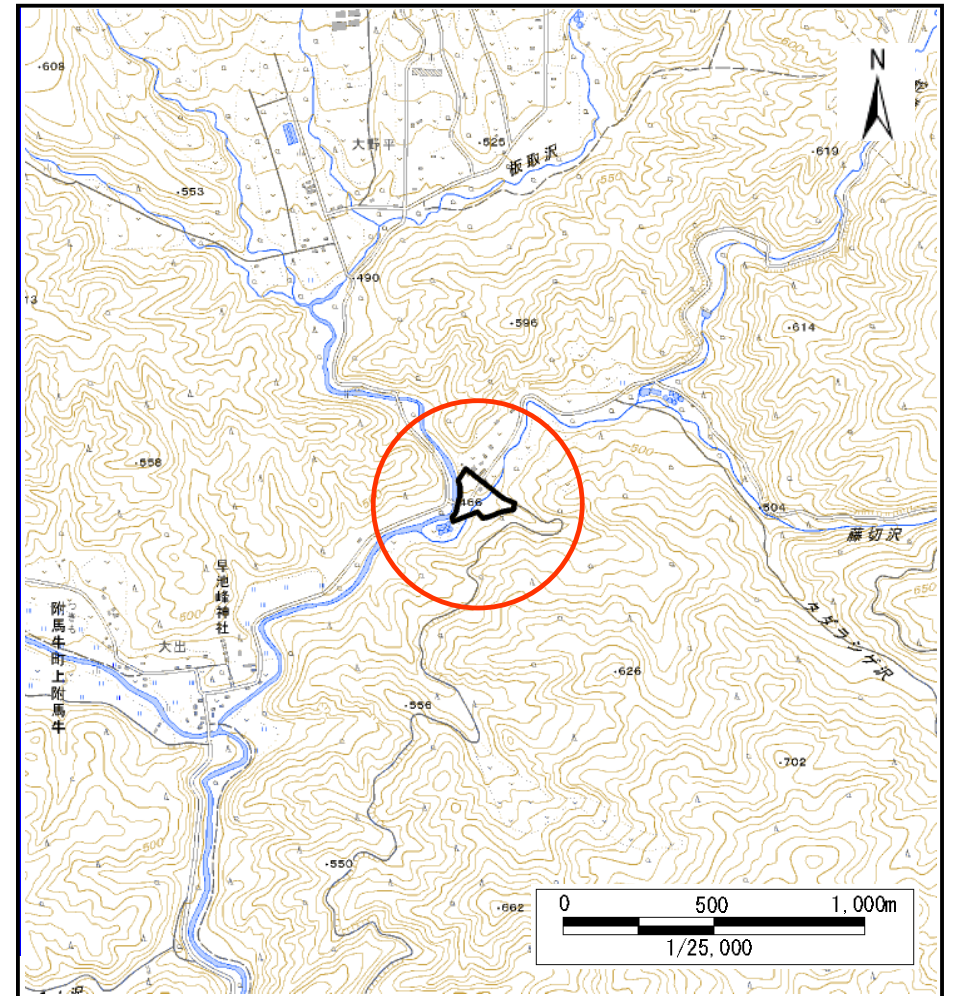
土砂災害防止に関する基礎調査 (土石流)

表紙 概況,位置図

| | |
|---------|-------------------|
| 自然現象の種類 | 土石流 |
| 溪流番号 | AN208504 |
| 水系名 | 北上川 |
| 河川名 | 藤切川 |
| 溪流名 | 大出2 |
| 所在地 | 遠野市附馬牛町上附馬牛19地割 |
| 調査機関 | 岩手県南広域振興局遠野土木センター |



概況図 (S=1 200,000)



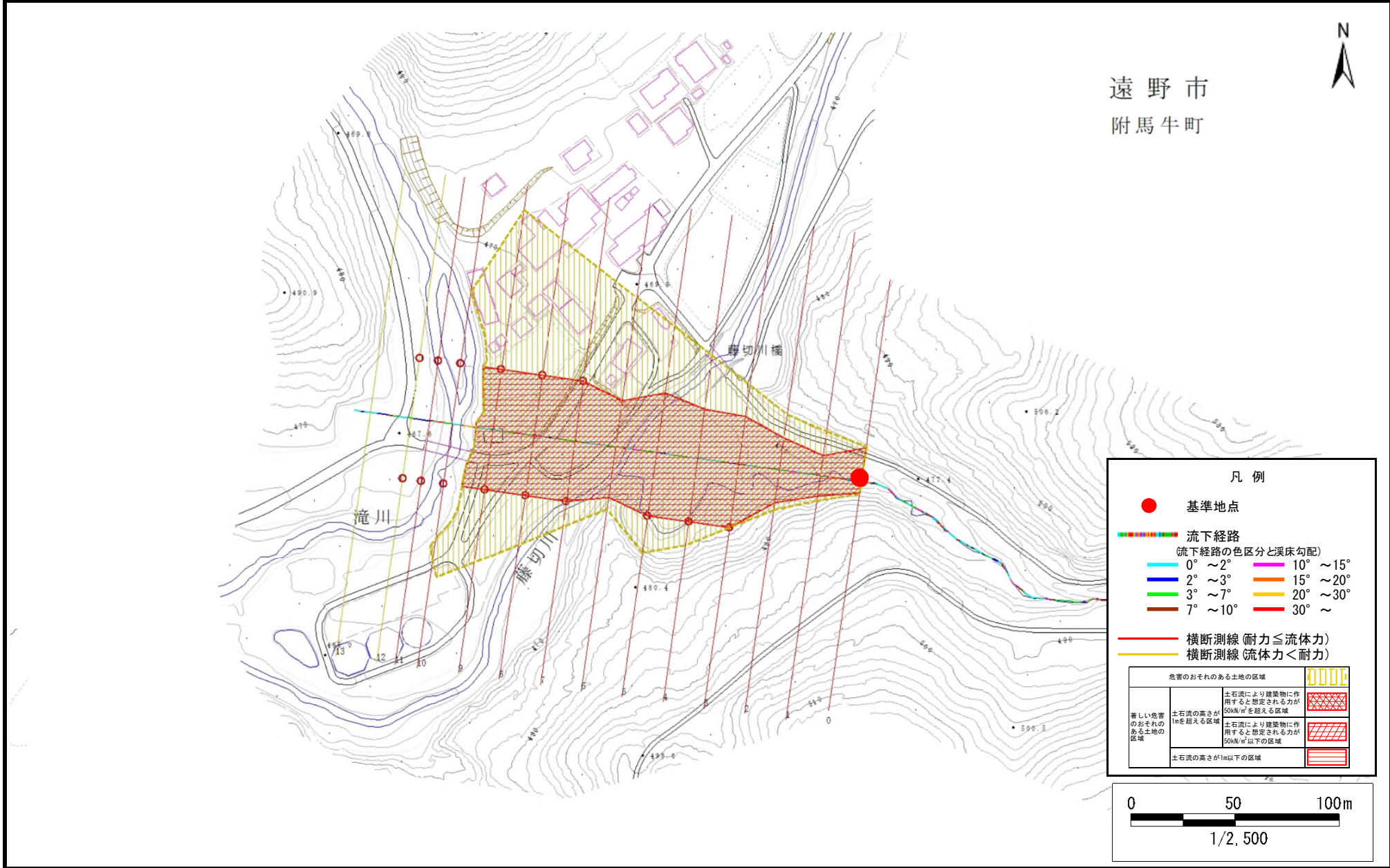
位置図 (S=1 25,000)

土石流区域調査

様式 3-1 危害のおそれのある土地、著しい危害のおそれのある土地の設定図

| | |
|-------|-----------------|
| 調査年度 | 2025年度 |
| 渓流の位置 | 遠野市附馬牛町上附馬牛19地割 |

| | | | | | |
|------|----------|-----|-----|-----|-----------------|
| 渓流番号 | AN208504 | 渓流名 | 大出2 | 所在地 | 遠野市附馬牛町上附馬牛19地割 |
|------|----------|-----|-----|-----|-----------------|



遠野市
附馬牛町

凡例

- 基準地点
- 流下経路
流下経路の色区分と渓床勾配

| | |
|----------|-----------|
| 0° ~ 2° | 10° ~ 15° |
| 2° ~ 3° | 15° ~ 20° |
| 3° ~ 7° | 20° ~ 30° |
| 7° ~ 10° | 30° ~ |
- 横断測線 (耐力 ≤ 流体力)
- 横断測線 (流体力 < 耐力)

| | | |
|-------------------|---|--|
| 危険のおそれのある土地の区域 | | |
| 著しい危害のおそれのある土地の区域 | 土石流の流速が1mを超え、かつ土石流により建築物に作用すると想定される力が50kN/m ² を超える区域 | |
| | 土石流の流速が1mを超え、かつ土石流により建築物に作用すると想定される力が50kN/m ² 以下の区域 | |
| 土石流の流速が1m以下の区域 | | |

