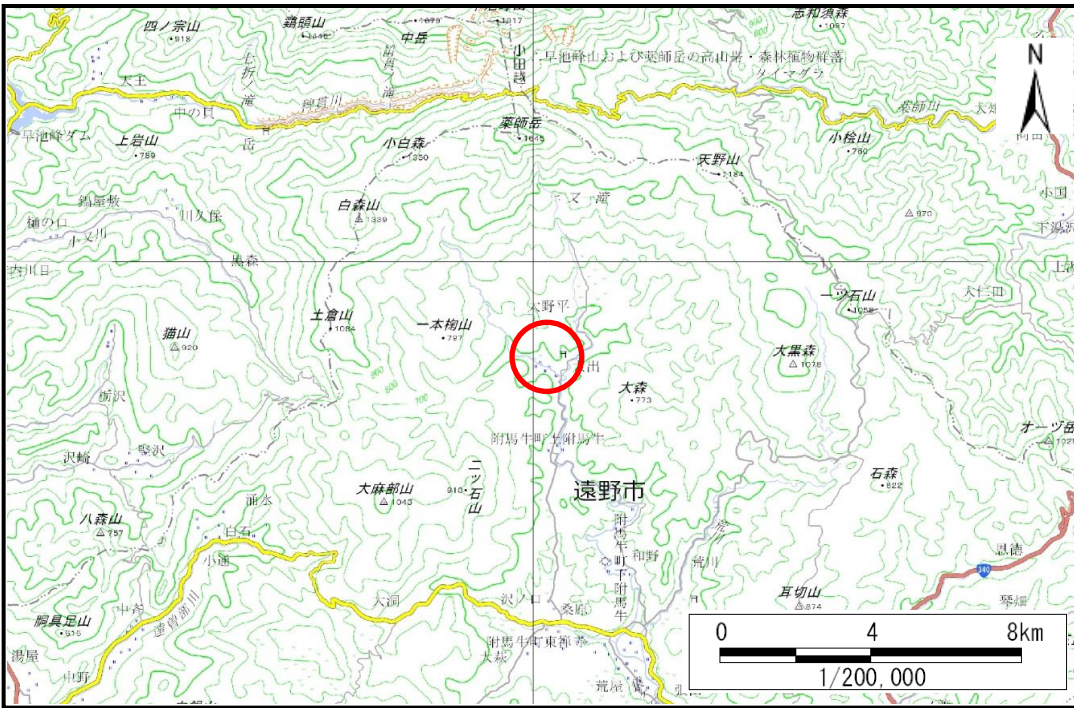


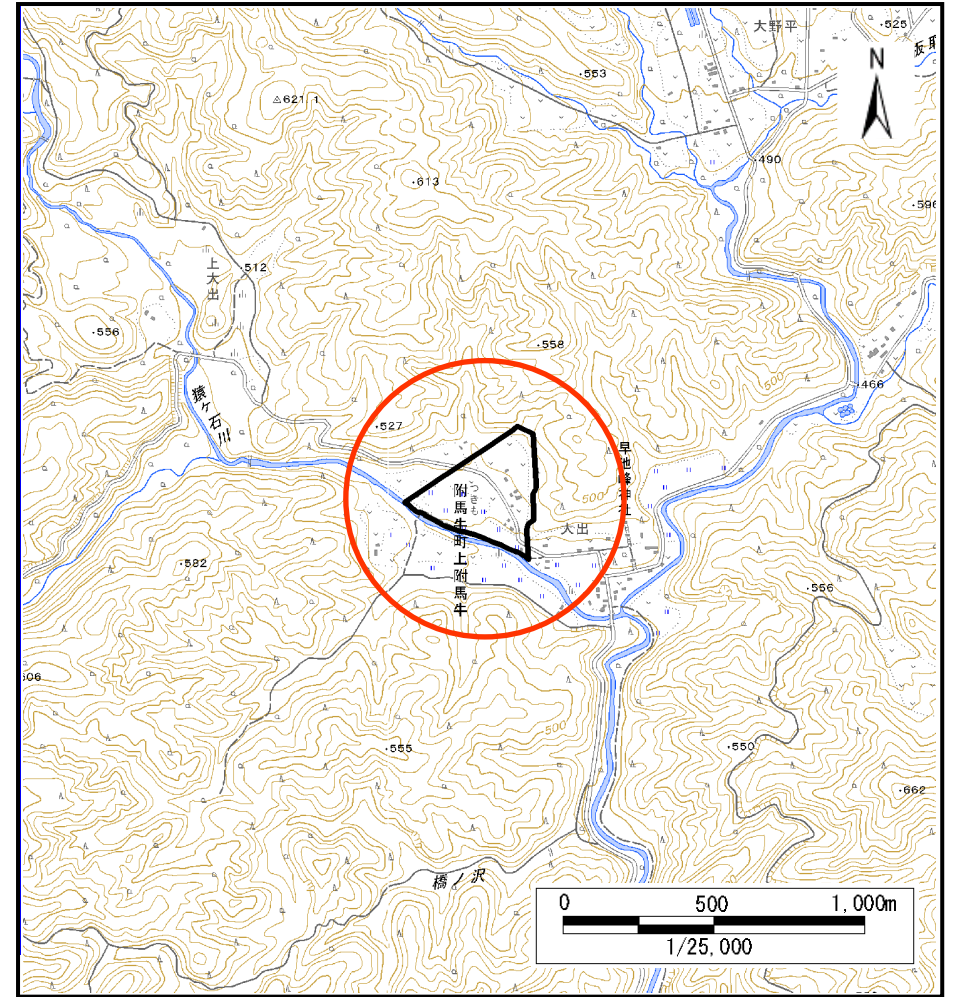
土砂災害防止に関する基礎調査(土石流)

表紙 概況,位置図

自然現象の種類	土石流
溪流番号	AN208502
水系名	北上川
河川名	猿ヶ石川
溪流名	大出1
所在地	遠野市附馬牛町上附馬牛19地割
調査機関	岩手県南広域振興局遠野土木センター



概況図(S=1:200,000)



位置図(S=1:25,000)

国土地理院の電子地形図200,000『盛岡』及び電子地形図25,000『盛沢、大出』を掲載

岩手県

土石流区域調査

様式3-1 危害のおそれのある土地、著しい危害のおそれのある土地の設定図 (A3)

調査年度

2025年度

溪流の位置

溪流番号

AN208502

溪流名

大出1

所在地

遠野市附馬牛町上附馬牛19地割

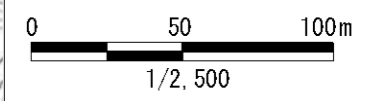


遠野市
附馬牛町

凡例

- 基準地点
- 流下経路
(流下経路の色区分と溪床勾配)
- 0° ~ 2°
- 2° ~ 3°
- 3° ~ 7°
- 7° ~ 10°
- 10° ~ 15°
- 15° ~ 20°
- 20° ~ 30°
- 30° ~
- 横断測線(耐力 ≤ 流体力)
- 横断測線(流体力 < 耐力)

危険のおそれのある土地の区域	
著しい危害のおそれのある土地の区域	土石流により建築物に作用すると想定される力が50kN/m ² を超える区域
	土石流により建築物に作用すると想定される力が50kN/m ² 以下の区域
	土石流の高さが1m以下の区域



遠野市
附馬牛町

土石流区域調査書

様式3-2 建築物に作用すると想定される衝撃に関する事項

調査年度	2025年度
------	--------

溪流の位置	溪流番号	AN208502	溪流名	大出1	所在地	遠野市附馬牛町上附馬牛19地割
-------	------	----------	-----	-----	-----	-----------------

横断測線番号	土石流の高さh(m)	土石流の流体力Fd(kN/m ²)	建築物の耐力P2(kN/m ²)	横断測線番号	土石流の高さh(m)	土石流の流体力Fd(kN/m ²)	建築物の耐力P2(kN/m ²)
No.0	0.61	8.89	11.57				
No.1	0.61	8.39	11.57				
No.2	0.61	8.14	11.56				
No.3	0.61	7.40	11.51				
No.4	0.62	6.70	11.43				
No.5	0.61	6.75	11.46				
No.6	0.62	6.28	11.35				
No.7	0.62	6.30	11.36				
No.8	0.63	5.67	11.20				
No.9	0.63	5.63	11.19				
No.10	0.63	5.43	11.13				
No.11	0.64	5.12	11.02				
No.12	0.65	4.69	10.84				
No.13	0.65	4.80	10.95				
No.14	0.61	5.31	11.44				
No.15	0.64	4.87	11.02				
No.16	0.65	4.70	10.85				
No.17	0.67	4.29	10.64				
No.18	0.67	4.28	10.63				
No.19	0.68	3.99	10.46				
No.20	0.68	4.06	10.55				
No.21	0.70	3.61	10.20				
No.22	0.79	2.51	9.19				
No.23	0.84	2.15	8.74				
No.24	1.21	0.96	6.60				