

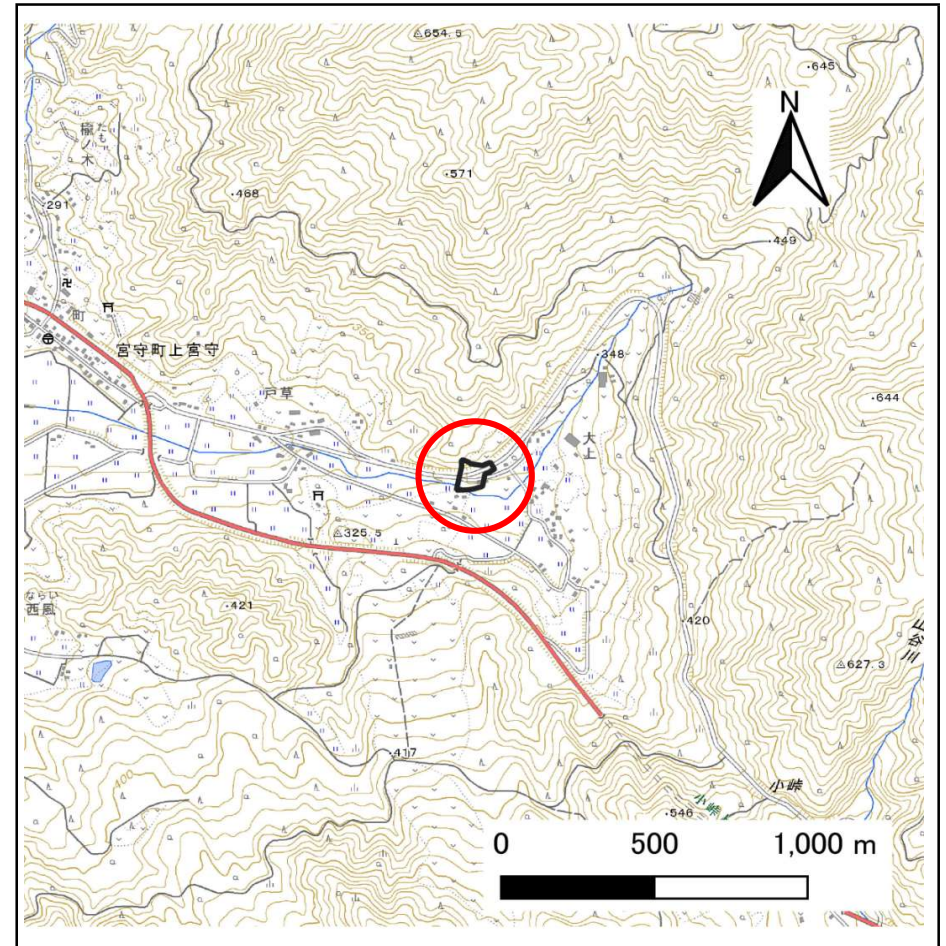
土砂災害防止に関する基礎調査(急傾斜地の崩壊)

表紙 概況、位置図

自然現象の種類	急傾斜地の崩壊
箇所番号	208BN5051
箇所名	大上
所在地	遠野市宮守町上宮守1地割
調査機関	岩手県南広域振興局遠野土木センター



概況図(S=1:200,000)



位置図(S=1:25,000)

急傾斜地の崩壊区域調査

様式3-2 建築物に作用すると想定される衝撃に関する事項(1/1)

調査年度

2025年度

急傾斜地の位置		箇所番号		208BN5051		箇所名		大土		所在地		遠野市宮守町上宮守1地割				
横断 測線 番号	急傾斜地の下端に隣接する土地								急傾斜地内							
	土石等の移動の高さと力の大きさ				土石等の堆積高さと力の大きさ				土石等の移動の高さと力の大きさ				土石等の堆積高さと力の大きさ			
	区分	高さ (m)	下端からの距離 (m)	力の大きさ (kN/m ²)	区分	下端からの水平 距離(m)	高さ (m)	力の大きさ (kN/m ²)	区分	高さ (m)	上端からの比高 (m)	力の大きさ (kN/m ²)	区分	上端からの比高 (m)	高さ (m)	力の大きさ (kN/m ²)
1	100kN/m ² を超える	1.00	0.00 ~ 3.68	159.70	3mを超える	0.00 ~ 0.51	3.28	17.57	100kN/m ² を超える	1.00	10.67 ~ 37.04	159.70	3mを超える	25.00 ~ 37.04	3.28	17.57
	それ以外	1.00	3.68 ~ 11.47	100.00	それ以外	0.51 ~ 11.47	3.00	16.05	それ以外	1.00	5.00 ~ 10.67	100.00	それ以外	5.00 ~ 25.00	3.00	16.05
2	100kN/m ² を超える	1.00	0.00 ~ 3.63	158.68	3mを超える	0.00 ~ 0.49	3.27	17.51	100kN/m ² を超える	1.00	10.65 ~ 35.65	158.68	3mを超える	25.00 ~ 35.65	3.27	17.51
	それ以外	1.00	3.63 ~ 11.41	100.00	それ以外	0.49 ~ 11.41	3.00	16.05	それ以外	1.00	5.00 ~ 10.65	100.00	それ以外	5.00 ~ 25.00	3.00	16.05
3	100kN/m ² を超える	1.00	0.00 ~ 3.23	151.75	3mを超える	0.00 ~ 0.32	3.18	17.02	100kN/m ² を超える	1.00	10.69 ~ 28.10	151.75	3mを超える	25.00 ~ 28.10	3.18	17.02
	それ以外	1.00	3.23 ~ 11.02	100.00	それ以外	0.32 ~ 11.02	3.00	16.05	それ以外	1.00	5.00 ~ 10.69	100.00	それ以外	5.00 ~ 25.00	3.00	16.05
4	100kN/m ² を超える	1.00	0.00 ~ 3.00	147.76	3mを超える	— ~ —	—	—	100kN/m ² を超える	1.00	10.62 ~ 25.43	147.76	3mを超える	— ~ —	—	—
	それ以外	1.00	3.00 ~ 10.79	100.00	それ以外	0.00 ~ 10.79	2.79	14.95	それ以外	1.00	5.00 ~ 10.62	100.00	それ以外	5.00 ~ 25.43	2.79	14.95
5	100kN/m ² を超える	1.00	0.00 ~ 2.88	145.64	3mを超える	— ~ —	—	—	100kN/m ² を超える	1.00	10.54 ~ 24.58	145.64	3mを超える	— ~ —	—	—
	それ以外	1.00	2.88 ~ 10.67	100.00	それ以外	0.00 ~ 10.67	2.74	14.65	それ以外	1.00	5.00 ~ 10.54	100.00	それ以外	5.00 ~ 24.58	2.74	14.65
6	100kN/m ² を超える	1.00	0.00 ~ 2.88	145.64	3mを超える	— ~ —	—	—	100kN/m ² を超える	1.00	10.54 ~ 24.58	145.64	3mを超える	— ~ —	—	—
	それ以外	1.00	2.88 ~ 10.67	100.00	それ以外	0.00 ~ 10.67	2.74	14.65	それ以外	1.00	5.00 ~ 10.54	100.00	それ以外	5.00 ~ 24.58	2.74	14.65
7	100kN/m ² を超える	1.00	0.00 ~ 1.89	129.09	3mを超える	— ~ —	—	—	100kN/m ² を超える	1.00	11.47 ~ 22.20	129.09	3mを超える	— ~ —	—	—
	それ以外	1.00	1.89 ~ 9.67	100.00	それ以外	0.00 ~ 9.67	2.48	13.26	それ以外	1.00	5.00 ~ 11.47	100.00	それ以外	5.00 ~ 22.20	2.48	13.26
8	100kN/m ² を超える	—	— ~ —	—	3mを超える	— ~ —	—	—	100kN/m ² を超える	—	— ~ —	—	3mを超える	— ~ —	—	—
	それ以外	1.00	0.00 ~ 5.71	71.39	それ以外	0.00 ~ 5.71	1.88	10.04	それ以外	1.00	5.00 ~ 6.62	71.39	それ以外	5.00 ~ 6.62	1.88	10.04
9	100kN/m ² を超える	—	— ~ —	—	3mを超える	— ~ —	—	—	100kN/m ² を超える	—	— ~ —	—	3mを超える	— ~ —	—	—
	それ以外	1.00	0.00 ~ 5.75	71.95	それ以外	0.00 ~ 5.75	1.84	9.84	それ以外	1.00	5.00 ~ 6.57	71.95	それ以外	5.00 ~ 6.57	1.84	9.84
10	100kN/m ² を超える	—	— ~ —	—	3mを超える	— ~ —	—	—	100kN/m ² を超える	—	— ~ —	—	3mを超える	— ~ —	—	—
	それ以外	1.00	0.00 ~ 4.72	58.77	それ以外	0.00 ~ 4.72	1.81	9.69	それ以外	1.00	5.00 ~ 5.00	58.77	それ以外	5.00 ~ 5.00	1.81	9.69
	100kN/m ² を超える		~		3mを超える	~			100kN/m ² を超える		~		3mを超える	~		
	それ以外		~		それ以外	~			それ以外		~		それ以外	~		
	100kN/m ² を超える		~		3mを超える	~			100kN/m ² を超える		~		3mを超える	~		
	それ以外		~		それ以外	~			それ以外		~		それ以外	~		
	100kN/m ² を超える		~		3mを超える	~			100kN/m ² を超える		~		3mを超える	~		
	それ以外		~		それ以外	~			それ以外		~		それ以外	~		
	100kN/m ² を超える		~		3mを超える	~			100kN/m ² を超える		~		3mを超える	~		
	それ以外		~		それ以外	~			それ以外		~		それ以外	~		