

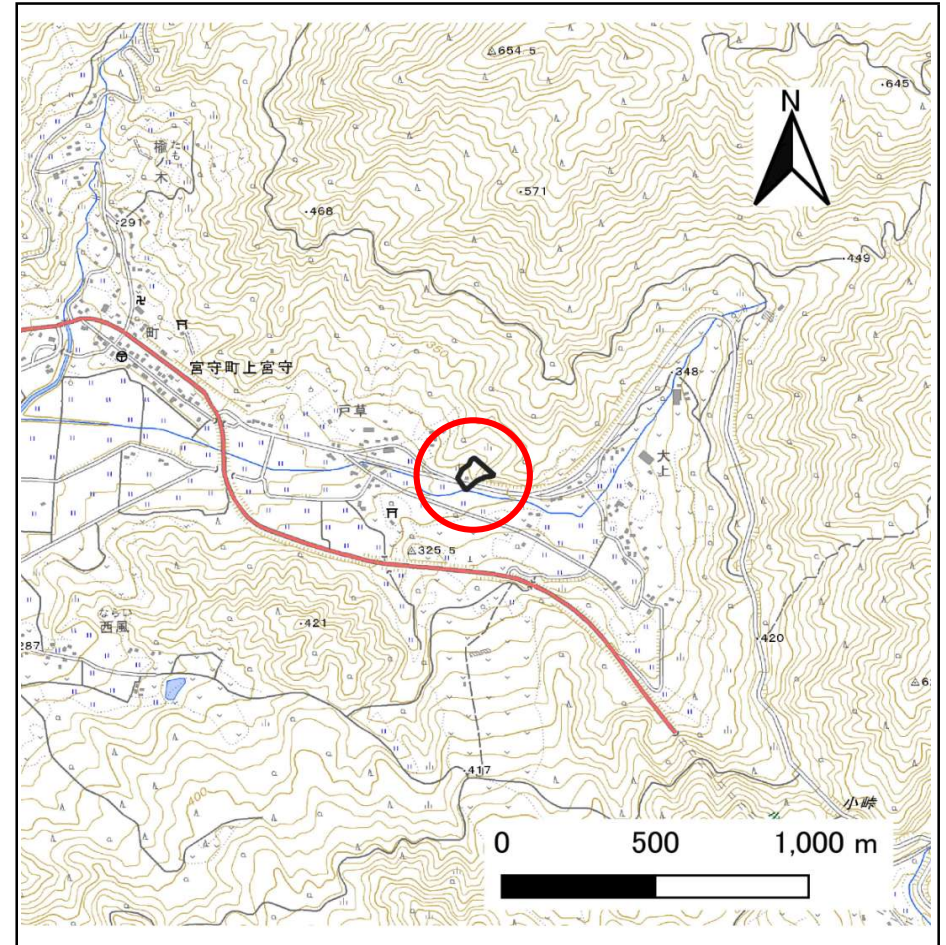
# 土砂災害防止に関する基礎調査(急傾斜地の崩壊)

表紙 概況、位置図

自然現象の種類	急傾斜地の崩壊
箇所番号	208BN5050
箇所名	戸草B
所在地	遠野市宮守町上宮守6地割
調査機関	岩手県南広域振興局遠野土木センター



概況図(S=1:200,000)



位置図(S=1:25,000)

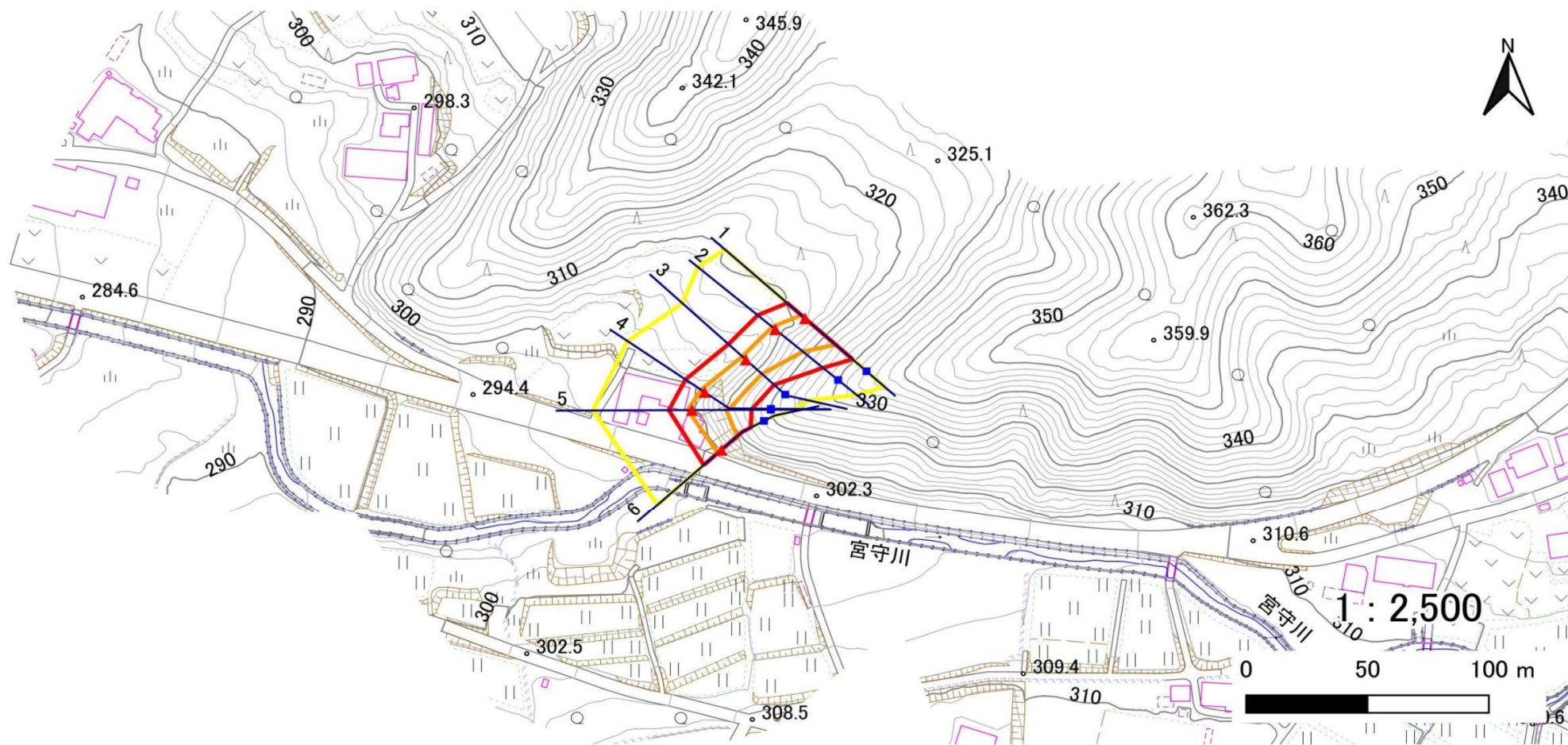
# 急傾斜地の崩壊区域調書

様式3-1 危害のおそれのある土地、著しい危害のおそれのある土地の設定図

調査年度

2025年度

急傾斜地の位置 箇所番号 208BN5050 箇所名 戸草B 所在地 遠野市宮守町上宮守6地割



凡例

- 上端  
▲ 下端
- 横断測線
- 危害のおそれのある土地の区域
- 著しい危害のおそれのある土地の区域
- 土石等の移動による力が100kN/m<sup>2</sup>を超える範囲
- 土石等の堆積高が3mを超える範囲

## 急傾斜地の崩壊区域調査

様式3-2 建築物に作用すると想定される衝撃に関する事項(1/1)

調査年度

2025年度

急傾斜地の位置		箇所番号		208BN5050		箇所名		戸草B		所在地		遠野市宮守町上宮守6地割				
横断 測線 番号	急傾斜地の下端に隣接する土地								急傾斜地内							
	土石等の移動の高さと力の大きさ				土石等の堆積高さとの大きさ				土石等の移動の高さと力の大きさ				土石等の堆積高さとの大きさ			
	区分	高さ (m)	下端からの距離 (m)	力の大きさ (kN/m <sup>2</sup> )	区分	下端からの水平 距離(m)	高さ (m)	力の大きさ (kN/m <sup>2</sup> )	区分	高さ (m)	上端からの比高 (m)	力の大きさ (kN/m <sup>2</sup> )	区分	上端からの比高 (m)	高さ (m)	力の大きさ (kN/m <sup>2</sup> )
1	100kN/m <sup>2</sup> を超える	1.00	0.00 ~ 2.07	132.09	3mを超える	— ~ —	—	—	100kN/m <sup>2</sup> を超える	1.00	11.13 ~ 22.18	132.09	3mを超える	— ~ —	—	—
	それ以外	1.00	2.07 ~ 9.86	100.00	それ以外	0.00 ~ 9.86	2.52	13.48	それ以外	1.00	5.00 ~ 11.13	100.00	それ以外	5.00 ~ 22.18	2.52	13.48
2	100kN/m <sup>2</sup> を超える	1.00	0.00 ~ 1.65	125.32	3mを超える	— ~ —	—	—	100kN/m <sup>2</sup> を超える	1.00	11.69 ~ 20.83	125.32	3mを超える	— ~ —	—	—
	それ以外	1.00	1.65 ~ 9.44	100.00	それ以外	0.00 ~ 9.44	2.46	13.15	それ以外	1.00	5.00 ~ 11.69	100.00	それ以外	5.00 ~ 20.83	2.46	13.15
3	100kN/m <sup>2</sup> を超える	1.00	0.00 ~ 1.99	130.77	3mを超える	— ~ —	—	—	100kN/m <sup>2</sup> を超える	1.00	10.56 ~ 17.85	130.77	3mを超える	— ~ —	—	—
	それ以外	1.00	1.99 ~ 9.78	100.00	それ以外	0.00 ~ 9.78	2.42	12.95	それ以外	1.00	5.00 ~ 10.56	100.00	それ以外	5.00 ~ 17.85	2.42	12.95
4	100kN/m <sup>2</sup> を超える	1.00	0.00 ~ 1.76	126.97	3mを超える	— ~ —	—	—	100kN/m <sup>2</sup> を超える	1.00	11.11 ~ 19.28	126.97	3mを超える	— ~ —	—	—
	それ以外	1.00	1.76 ~ 9.54	100.00	それ以外	0.00 ~ 9.54	2.21	11.83	それ以外	1.00	5.00 ~ 11.11	100.00	それ以外	5.00 ~ 19.28	2.21	11.83
5	100kN/m <sup>2</sup> を超える	1.00	0.00 ~ 1.70	126.12	3mを超える	— ~ —	—	—	100kN/m <sup>2</sup> を超える	1.00	11.48 ~ 20.40	126.12	3mを超える	— ~ —	—	—
	それ以外	1.00	1.70 ~ 9.49	100.00	それ以外	0.00 ~ 9.49	2.48	13.26	それ以外	1.00	5.00 ~ 11.48	100.00	それ以外	5.00 ~ 20.40	2.48	13.26
6	100kN/m <sup>2</sup> を超える	1.00	0.00 ~ 1.97	130.37	3mを超える	— ~ —	—	—	100kN/m <sup>2</sup> を超える	1.00	10.58 ~ 17.71	130.37	3mを超える	— ~ —	—	—
	それ以外	1.00	1.97 ~ 9.75	100.00	それ以外	0.00 ~ 9.75	2.43	13.01	それ以外	1.00	5.00 ~ 10.58	100.00	それ以外	5.00 ~ 17.71	2.43	13.01
	100kN/m <sup>2</sup> を超える		~		3mを超える	~			100kN/m <sup>2</sup> を超える		~		3mを超える	~		
	それ以外		~		それ以外	~			それ以外		~		それ以外	~		
	100kN/m <sup>2</sup> を超える		~		3mを超える	~			100kN/m <sup>2</sup> を超える		~		3mを超える	~		
	それ以外		~		それ以外	~			それ以外		~		それ以外	~		
	100kN/m <sup>2</sup> を超える		~		3mを超える	~			100kN/m <sup>2</sup> を超える		~		3mを超える	~		
	それ以外		~		それ以外	~			それ以外		~		それ以外	~		
	100kN/m <sup>2</sup> を超える		~		3mを超える	~			100kN/m <sup>2</sup> を超える		~		3mを超える	~		
	それ以外		~		それ以外	~			それ以外		~		それ以外	~		
	100kN/m <sup>2</sup> を超える		~		3mを超える	~			100kN/m <sup>2</sup> を超える		~		3mを超える	~		
	それ以外		~		それ以外	~			それ以外		~		それ以外	~		
	100kN/m <sup>2</sup> を超える		~		3mを超える	~			100kN/m <sup>2</sup> を超える		~		3mを超える	~		
	それ以外		~		それ以外	~			それ以外		~		それ以外	~		