

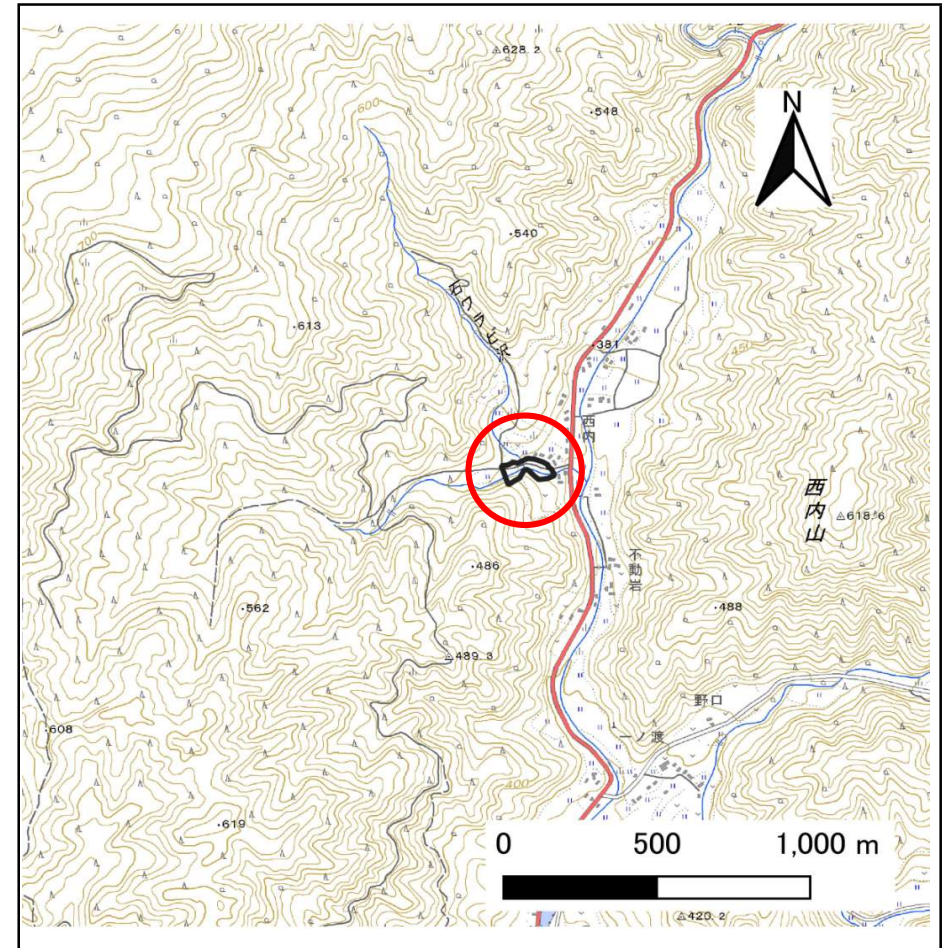
土砂災害防止に関する基礎調査(急傾斜地の崩壊)

表紙 概況、位置図

自然現象の種類	急傾斜地の崩壊
箇所番号	208BN5035
箇所名	西内B
所在地	遠野市土淵町栃内4地割
調査機関	岩手県県南広域振興局遠野土木センター



概況図(S=1:200,000)



位置図(S=1:25,000)

急傾斜地の崩壊区域調書

様式3-1 危害のおそれのある土地、著しい危害のおそれのある土地の設定図

調査年度

2025年度

急傾斜地の位置

箇所番号

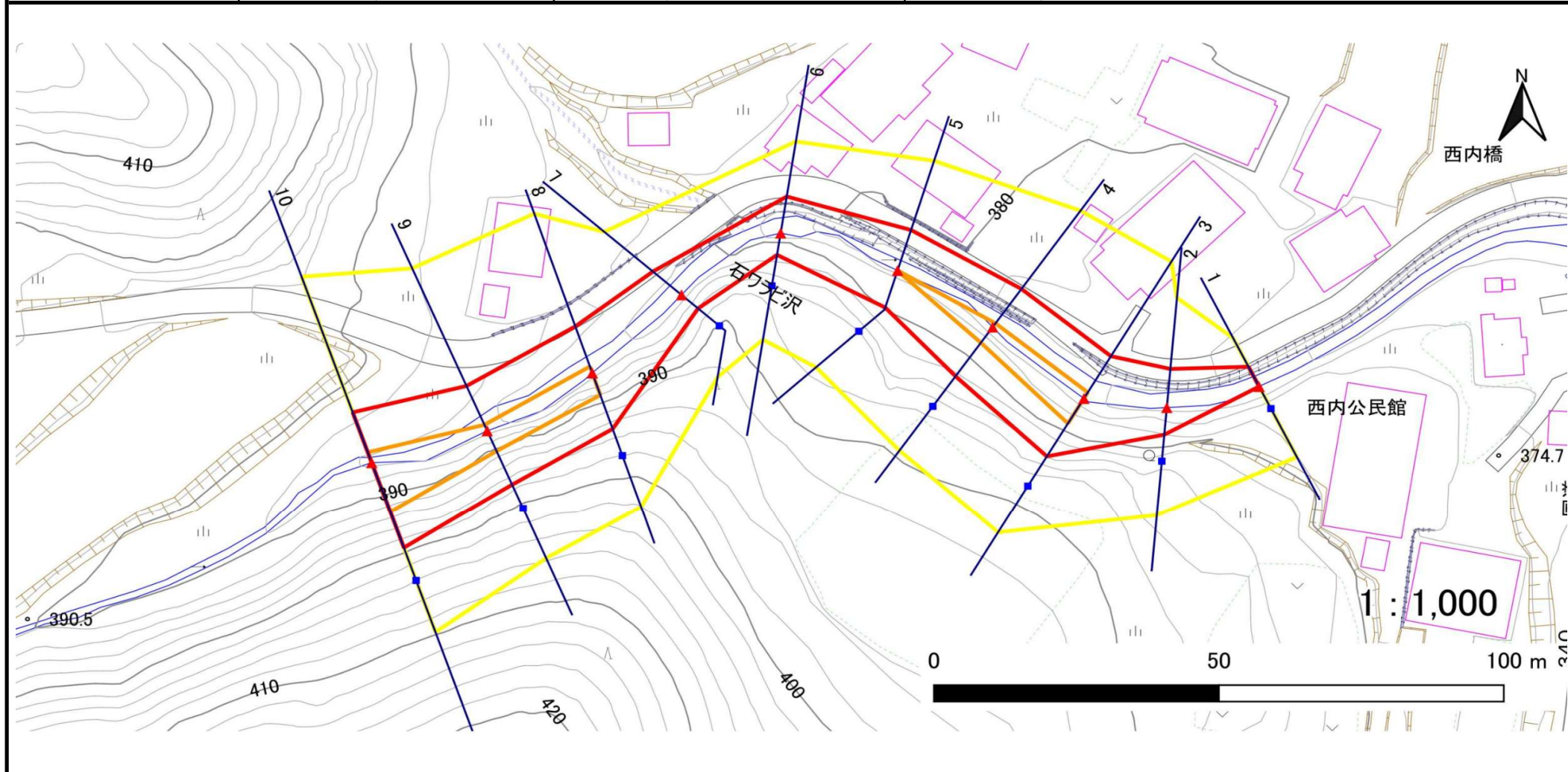
208BN5035

箇所名

西内B

所在地

遠野市土淵町栃内4地割



凡例

■ 上端
▲ 下端

— 横断測線

■ 危害のおそれのある土地の区域

■ 著しい危害のおそれのある土地の区域

■ 土石等の移動による力が100kN/m²を超える範囲

■ 土石等の堆積高が3mを超える範囲

急傾斜地の崩壊区域調査

様式3-2 建築物に作用すると想定される衝撃に関する事項(1/1)

調査年度	2025年度
------	--------

急傾斜地の位置		208BN5035			箇所名		西内B		所在地		遠野市土淵町栃内4地割					
横断 測線 番号	急傾斜地の下端に隣接する土地															
	土石等の移動の高さと力の大きさ				土石等の堆積高さとの大きさ				土石等の移動の高さと力の大きさ				土石等の堆積高さとの大きさ			
	区分	高さ (m)	下端からの距離 (m)	力の大きさ (kN/m ²)	区分	下端からの水平 距離(m)	高さ (m)	力の大きさ (kN/m ²)	区分	高さ (m)	上端からの比高 (m)	力の大きさ (kN/m ²)	区分	上端からの比高 (m)	高さ (m)	力の大きさ (kN/m ²)
1	100kN/m ² を超える	—	— ~ —	—	3mを超える	— ~ —	—	—	100kN/m ² を超える	—	— ~ —	—	3mを超える	— ~ —	—	—
	それ以外	1.00	0.00 ~ 4.07	50.98	それ以外	0.00 ~ 4.07	2.06	11.00	それ以外	1.00	5.00 ~ 5.00	50.98	それ以外	5.00 ~ 5.00	2.06	11.00
2	100kN/m ² を超える	—	— ~ —	—	3mを超える	— ~ —	—	—	100kN/m ² を超える	—	— ~ —	—	3mを超える	— ~ —	—	—
	それ以外	1.00	0.00 ~ 7.12	90.40	それ以外	0.00 ~ 7.12	2.46	13.17	それ以外	1.00	5.00 ~ 10.11	90.40	それ以外	5.00 ~ 10.11	2.46	13.17
3	100kN/m ² を超える	1.00	0.00 ~ 1.31	119.84	3mを超える	— ~ —	—	—	100kN/m ² を超える	1.00	10.53 ~ 14.72	119.84	3mを超える	— ~ —	—	—
	それ以外	1.00	1.31 ~ 9.09	100.00	それ以外	0.00 ~ 9.09	2.20	11.75	それ以外	1.00	5.00 ~ 10.53	100.00	それ以外	5.00 ~ 14.72	2.20	11.75
4	100kN/m ² を超える	1.00	0.00 ~ 0.85	112.73	3mを超える	— ~ —	—	—	100kN/m ² を超える	1.00	10.58 ~ 13.17	112.73	3mを超える	— ~ —	—	—
	それ以外	1.00	0.85 ~ 8.64	100.00	それ以外	0.00 ~ 8.64	2.14	11.45	それ以外	1.00	5.00 ~ 10.58	100.00	それ以外	5.00 ~ 13.17	2.14	11.45
5	100kN/m ² を超える	1.00	0.00 ~ 0.01	100.17	3mを超える	— ~ —	—	—	100kN/m ² を超える	1.00	10.53 ~ 10.56	100.17	3mを超える	— ~ —	—	—
	それ以外	1.00	0.01 ~ 7.80	100.00	それ以外	0.00 ~ 7.80	2.20	11.75	それ以外	1.00	5.00 ~ 10.53	100.00	それ以外	5.00 ~ 10.56	2.20	11.75
6	100kN/m ² を超える	—	— ~ —	—	3mを超える	— ~ —	—	—	100kN/m ² を超える	—	— ~ —	—	3mを超える	— ~ —	—	—
	それ以外	1.00	0.00 ~ 6.79	85.90	それ以外	0.00 ~ 6.79	1.86	9.96	それ以外	1.00	5.00 ~ 8.51	85.90	それ以外	5.00 ~ 8.51	1.86	9.96
7	100kN/m ² を超える	—	— ~ —	—	3mを超える	— ~ —	—	—	100kN/m ² を超える	—	— ~ —	—	3mを超える	— ~ —	—	—
	それ以外	1.00	0.00 ~ 6.59	83.16	それ以外	0.00 ~ 6.59	1.99	10.65	それ以外	1.00	5.00 ~ 8.90	83.16	それ以外	5.00 ~ 8.90	1.99	10.65
8	100kN/m ² を超える	1.00	0.00 ~ 1.26	119.04	3mを超える	— ~ —	—	—	100kN/m ² を超える	1.00	11.34 ~ 15.47	119.04	3mを超える	— ~ —	—	—
	それ以外	1.00	1.26 ~ 9.04	100.00	それ以外	0.00 ~ 9.04	2.61	13.95	それ以外	1.00	5.00 ~ 11.34	100.00	それ以外	5.00 ~ 15.47	2.61	13.95
9	100kN/m ² を超える	1.00	0.00 ~ 1.21	118.24	3mを超える	— ~ —	—	—	100kN/m ² を超える	1.00	12.05 ~ 16.29	118.24	3mを超える	— ~ —	—	—
	それ以外	1.00	1.21 ~ 8.99	100.00	それ以外	0.00 ~ 8.99	2.69	14.42	それ以外	1.00	5.00 ~ 12.05	100.00	それ以外	5.00 ~ 16.29	2.69	14.42
10	100kN/m ² を超える	1.00	0.00 ~ 2.03	131.41	3mを超える	— ~ —	—	—	100kN/m ² を超える	1.00	10.54 ~ 18.13	131.41	3mを超える	— ~ —	—	—
	それ以外	1.00	2.03 ~ 9.82	100.00	それ以外	0.00 ~ 9.82	2.40	12.82	それ以外	1.00	5.00 ~ 10.54	100.00	それ以外	5.00 ~ 18.13	2.40	12.82
	100kN/m ² を超える		~		3mを超える	~			100kN/m ² を超える		~		3mを超える	~		
	それ以外		~		それ以外	~			それ以外		~		それ以外	~		
	100kN/m ² を超える		~		3mを超える	~			100kN/m ² を超える		~		3mを超える	~		
	それ以外		~		それ以外	~			それ以外		~		それ以外	~		
	100kN/m ² を超える		~		3mを超える	~			100kN/m ² を超える		~		3mを超える	~		
	それ以外		~		それ以外	~			それ以外		~		それ以外	~		
	100kN/m ² を超える		~		3mを超える	~			100kN/m ² を超える		~		3mを超える	~		
	それ以外		~		それ以外	~			それ以外		~		それ以外	~		