

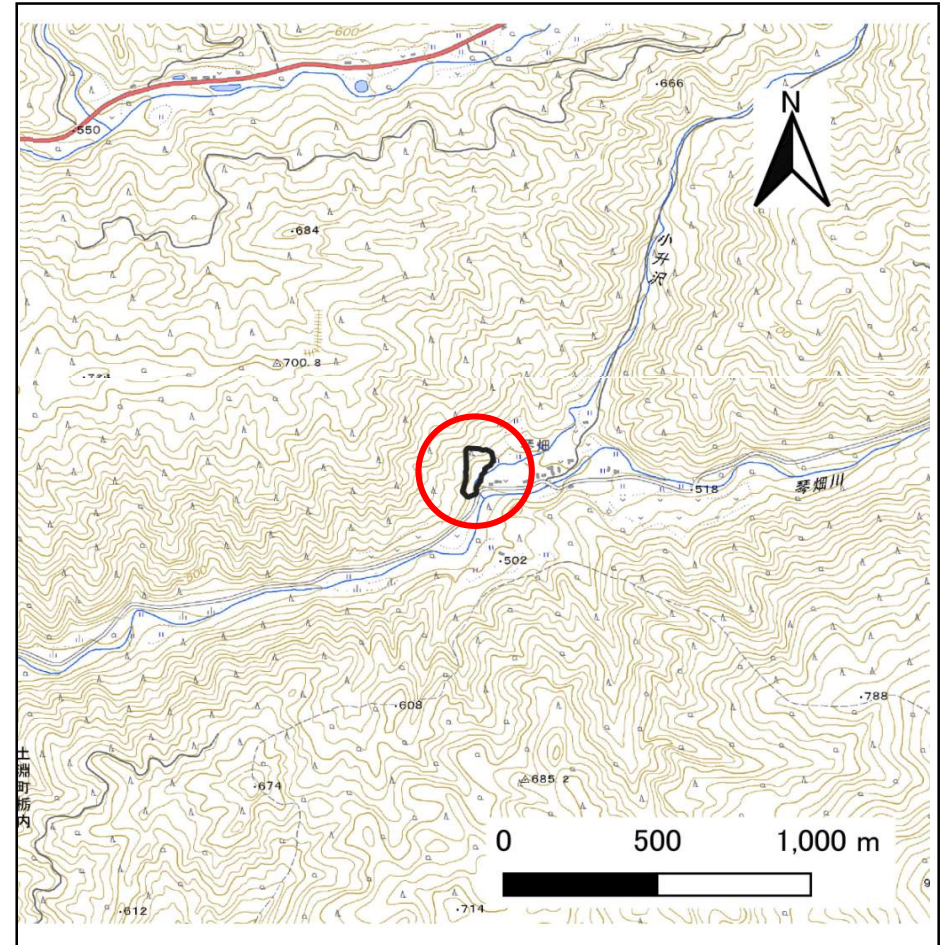
土砂災害防止に関する基礎調査(急傾斜地の崩壊)

表紙 概況、位置図

自然現象の種類	急傾斜地の崩壊
箇所番号	208BN5031
箇所名	琴畑
所在地	遠野市土淵町栃内7地割
調査機関	岩手県南広域振興局遠野土木センター



概況図(S=1:200,000)



位置図(S=1:25,000)

急傾斜地の崩壊区域調書

様式3-1 危害のおそれのある土地、著しい危害のおそれのある土地の設定図

調査年度

2025年度

急傾斜地の位置

箇所番号

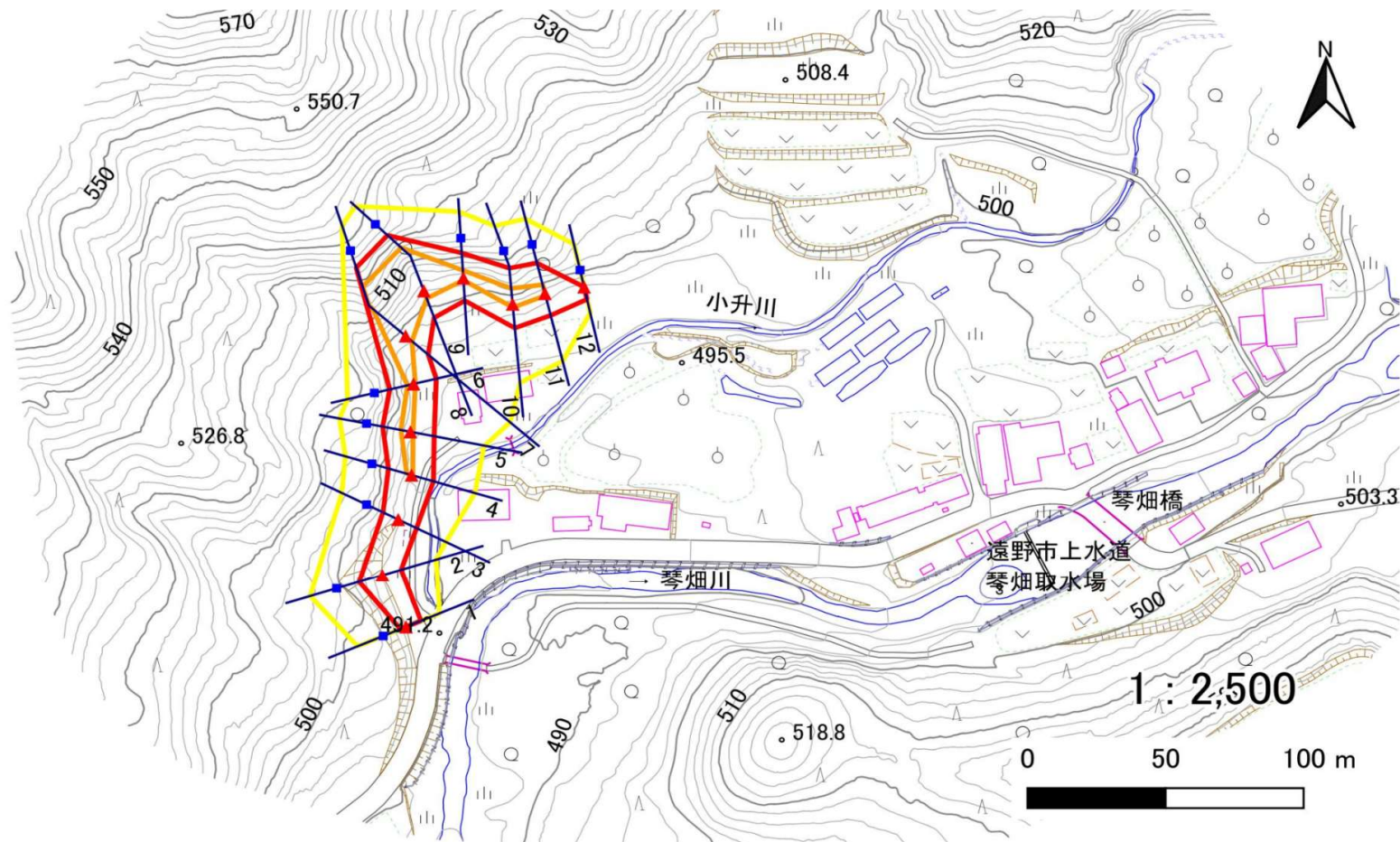
208BN5031

箇所名

琴畑

所在地

遠野市土淵町栃内7地割



凡例

■ 上端
▲ 下端

— 横断測線

■ 危害のおそれのある土地の区域

■ 著しい危害のおそれのある土地の区域

■ 土石等の移動による力が100kN/m²を超える範囲

■ 土石等の堆積高が3mを超える範囲

急傾斜地の崩壊区域調査

様式3-2 建築物に作用すると想定される衝撃に関する事項(1/1)

調査年度	2025年度
------	--------

急傾斜地の位置		208BN5031			箇所名				琴畑								所在地				遠野市土淵町栃内7地割											
横断 測線 番号	急傾斜地の下端に隣接する土地																急傾斜地内															
	土石等の移動の高さと力の大きさ								土石等の堆積高さとの大きさ								土石等の移動の高さと力の大きさ								土石等の堆積高さとの大きさ							
	区分	高さ (m)	下端からの距離 (m)	力の大きさ (kN/m ²)	区分	下端からの水平 距離(m)	高さ (m)	力の大きさ (kN/m ²)	区分	高さ (m)	上端からの比高 (m)	力の大きさ (kN/m ²)	区分	上端からの比高 (m)	高さ (m)	力の大きさ (kN/m ²)	区分	上端からの比高 (m)	高さ (m)	力の大きさ (kN/m ²)												
1	100kN/m ² を超える	—	— ~ —	—	3mを超える	— ~ —	—	—	100kN/m ² を超える	—	— ~ —	—	3mを超える	— ~ —	—	—	—	— ~ —	—	—												
	それ以外	1.00	0.00 ~ 5.87	73.45	それ以外	0.00 ~ 5.87	1.74	9.31	それ以外	1.00	5.00 ~ 6.61	73.45	それ以外	5.00 ~ 6.61	1.74	9.31	それ以外	5.00 ~ 6.61	1.74	9.31												
2	100kN/m ² を超える	—	— ~ —	—	3mを超える	— ~ —	—	—	100kN/m ² を超える	—	— ~ —	—	3mを超える	— ~ —	—	—	—	— ~ —	—	—												
	それ以外	1.00	0.00 ~ 7.12	90.44	それ以外	0.00 ~ 7.12	1.94	10.41	それ以外	1.00	5.00 ~ 10.16	90.44	それ以外	5.00 ~ 10.16	1.94	10.41	それ以外	5.00 ~ 10.16	1.94	10.41												
3	100kN/m ² を超える	—	— ~ —	—	3mを超える	— ~ —	—	—	100kN/m ² を超える	—	— ~ —	—	3mを超える	— ~ —	—	—	—	— ~ —	—	—												
	それ以外	1.00	0.00 ~ 7.42	94.68	それ以外	0.00 ~ 7.42	1.75	9.39	それ以外	1.00	5.00 ~ 9.63	94.68	それ以外	5.00 ~ 9.63	1.75	9.39	それ以外	5.00 ~ 9.63	1.75	9.39												
4	100kN/m ² を超える	1.00	0.00 ~ 0.52	107.64	3mを超える	— ~ —	—	—	100kN/m ² を超える	1.00	10.55 ~ 11.97	107.64	3mを超える	— ~ —	—	—	—	— ~ —	—	—												
	それ以外	1.00	0.52 ~ 8.30	100.00	それ以外	0.00 ~ 8.30	2.22	11.87	それ以外	1.00	5.00 ~ 10.55	100.00	それ以外	5.00 ~ 11.97	2.22	11.87	それ以外	5.00 ~ 11.97	2.22	11.87												
5	100kN/m ² を超える	1.00	0.00 ~ 0.99	114.88	3mを超える	— ~ —	—	—	100kN/m ² を超える	1.00	10.65 ~ 13.59	114.88	3mを超える	— ~ —	—	—	—	— ~ —	—	—												
	それ以外	1.00	0.99 ~ 8.78	100.00	それ以外	0.00 ~ 8.78	2.27	12.13	それ以外	1.00	5.00 ~ 10.65	100.00	それ以外	5.00 ~ 13.59	2.27	12.13	それ以外	5.00 ~ 13.59	2.27	12.13												
6	100kN/m ² を超える	1.00	0.00 ~ 0.69	110.29	3mを超える	— ~ —	—	—	100kN/m ² を超える	1.00	10.79 ~ 12.75	110.29	3mを超える	— ~ —	—	—	—	— ~ —	—	—												
	それ以外	1.00	0.69 ~ 8.48	100.00	それ以外	0.00 ~ 8.48	2.30	12.33	それ以外	1.00	5.00 ~ 10.79	100.00	それ以外	5.00 ~ 12.75	2.30	12.33	それ以外	5.00 ~ 12.75	2.30	12.33												
7	100kN/m ² を超える	1.00	0.00 ~ 3.06	148.78	3mを超える	— ~ —	—	—	100kN/m ² を超える	1.00	10.57 ~ 29.07	148.78	3mを超える	— ~ —	—	—	—	— ~ —	—	—												
	それ以外	1.00	3.06 ~ 10.85	100.00	それ以外	0.00 ~ 10.85	2.99	16.00	それ以外	1.00	5.00 ~ 10.57	100.00	それ以外	5.00 ~ 29.07	2.99	16.00	それ以外	5.00 ~ 29.07	2.99	16.00												
8	100kN/m ² を超える	1.00	0.00 ~ 3.05	148.56	3mを超える	0.00 ~ 0.24	3.14	16.78	100kN/m ² を超える	1.00	10.60 ~ 26.00	148.56	3mを超える	25.00 ~ 26.00	3.14	16.78	それ以外	5.00 ~ 26.00	3.00	16.05												
	それ以外	1.00	3.05 ~ 10.84	100.00	それ以外	0.24 ~ 10.84	3.00	16.05	それ以外	1.00	5.00 ~ 10.60	100.00	それ以外	5.00 ~ 25.00	3.00	16.05	それ以外	5.00 ~ 25.00	3.00	16.05												
9	100kN/m ² を超える	1.00	0.00 ~ 0.86	112.94	3mを超える	— ~ —	—	—	100kN/m ² を超える	1.00	10.85 ~ 13.39	112.94	3mを超える	— ~ —	—	—	—	— ~ —	—	—												
	それ以外	1.00	0.86 ~ 8.65	100.00	それ以外	0.00 ~ 8.65	2.32	12.41	それ以外	1.00	5.00 ~ 10.85	100.00	それ以外	5.00 ~ 13.39	2.32	12.41	それ以外	5.00 ~ 13.39	2.32	12.41												
10	100kN/m ² を超える	1.00	0.00 ~ 1.29	119.58	3mを超える	— ~ —	—	—	100kN/m ² を超える	1.00	10.60 ~ 14.94	119.58	3mを超える	— ~ —	—	—	—	— ~ —	—	—												
	それ以外	1.00	1.29 ~ 9.08	100.00	それ以外	0.00 ~ 9.08	2.13	11.41	それ以外	1.00	5.00 ~ 10.60	100.00	それ以外	5.00 ~ 14.94	2.13	11.41	それ以外	5.00 ~ 14.94	2.13	11.41												
11	100kN/m ² を超える	1.00	0.00 ~ 0.74	110.99	3mを超える	— ~ —	—	—	100kN/m ² を超える	1.00	10.80 ~ 13.16	110.99	3mを超える	— ~ —	—	—	—	— ~ —	—	—												
	それ以外	1.00	0.74 ~ 8.52	100.00	それ以外	0.00 ~ 8.52	2.08	11.13	それ以外	1.00	5.00 ~ 10.80	100.00	それ以外	5.00 ~ 13.16	2.08	11.13	それ以外	5.00 ~ 13.16	2.08	11.13												
12	100kN/m ² を超える	—	— ~ —	—	3mを超える	— ~ —	—	—	100kN/m ² を超える	—	— ~ —	—	3mを超える	— ~ —	—	—	—	— ~ —	—	—												
	それ以外	1.00	0.00 ~ 4.77	59.39	それ以外	0.00 ~ 4.77	1.76	9.42	それ以外	1.00	5.00 ~ 5.00	59.39	それ以外	5.00 ~ 5.00	1.76	9.42	それ以外	5.00 ~ 5.00	1.76	9.42												
	100kN/m ² を超える		~		3mを超える	~			100kN/m ² を超える		~		3mを超える	~			~															
	それ以外		~		それ以外	~			それ以外		~		それ以外	~			~															
	100kN/m ² を超える		~		3mを超える	~			100kN/m ² を超える		~		3mを超える	~			~															
	それ以外		~		それ以外	~			それ以外		~		それ以外	~			~															
	100kN/m ² を超える		~		3mを超える	~			100kN/m ² を超える		~		3mを超える	~			~															
	それ以外		~		それ以外	~			それ以外		~		それ以外	~			~															