

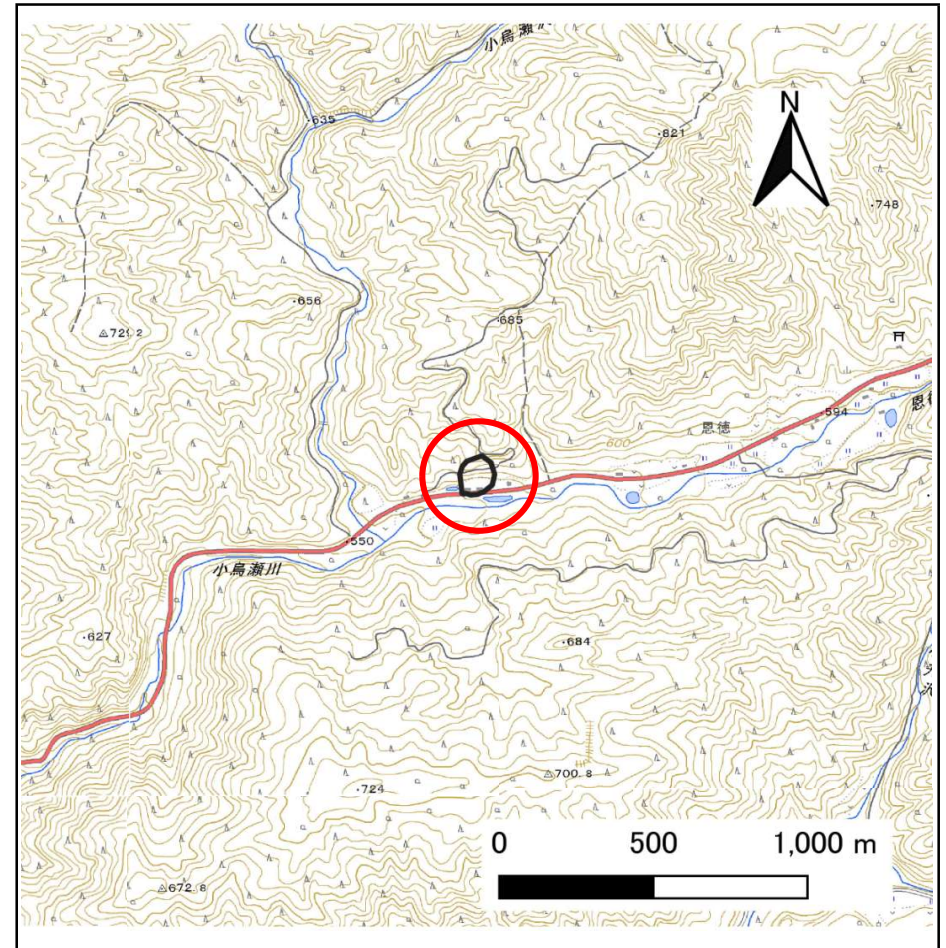
土砂災害防止に関する基礎調査(急傾斜地の崩壊)

表紙 概況、位置図

自然現象の種類	急傾斜地の崩壊
箇所番号	208BN5027-1
箇所名	恩徳
所在地	遠野市土淵町栃内1地割
調査機関	岩手県南広域振興局遠野土木センター



概況図(S=1:200,000)



位置図(S=1:25,000)

急傾斜地の崩壊区域調書

様式3-1 危害のおそれのある土地、著しい危害のおそれのある土地の設定図

調査年度

2025年度

急傾斜地の位置

箇所番号

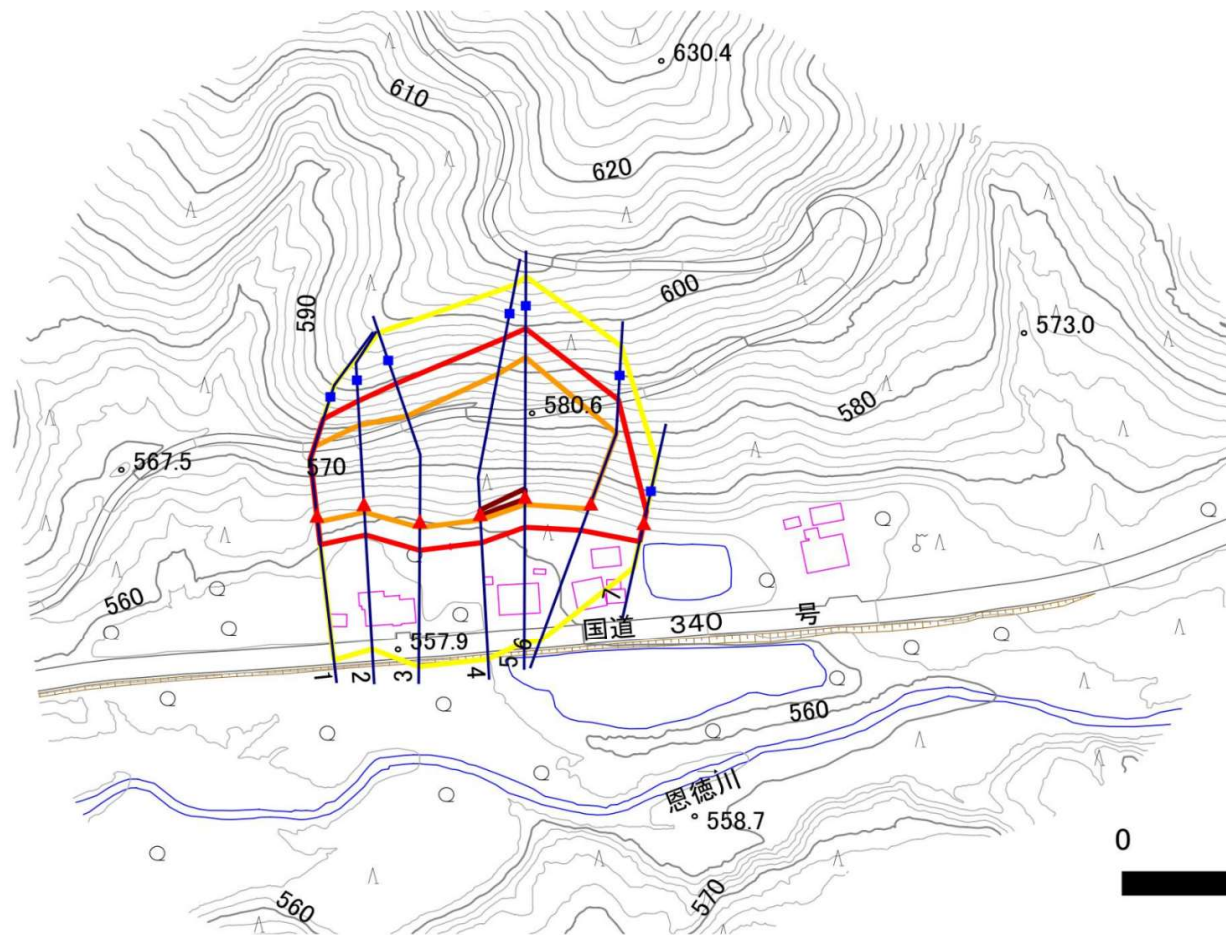
208BN5027-1

箇所名

恩徳

所在地

遠野市土淵町栃内1地割



凡例

■ 上端
▲ 下端

— 横断測線

■ 危害のおそれのある土地の区域

■ 著しい危害のおそれのある土地の区域

■ 土石等の移動による力が100kN/m²を超える範囲

■ 土石等の堆積高が3mを超える範囲

急傾斜地の崩壊区域調査

様式3-2 建築物に作用すると想定される衝撃に関する事項(1/1)

調査年度

2025年度

急傾斜地の位置		箇所番号		208BN5027-1		箇所名		恩徳		所在地		遠野市土淵町栃内1地割				
横断 測線 番号	急傾斜地の下端に隣接する土地								急傾斜地内							
	土石等の移動の高さと力の大きさ				土石等の堆積高さとの大きさ				土石等の移動の高さと力の大きさ				土石等の堆積高さとの大きさ			
	区分	高さ (m)	下端からの距離 (m)	力の大きさ (kN/m ²)	区分	下端からの水平 距離(m)	高さ (m)	力の大きさ (kN/m ²)	区分	高さ (m)	上端からの比高 (m)	力の大きさ (kN/m ²)	区分	上端からの比高 (m)	高さ (m)	力の大きさ (kN/m ²)
1	100kN/m ² を超える	1.00	0.00 ~ 2.28	135.46	3mを超える	— ~ —	—	—	100kN/m ² を超える	1.00	11.33 ~ 26.48	135.46	3mを超える	— ~ —	—	—
	それ以外	1.00	2.28 ~ 10.06	100.00	それ以外	0.00 ~ 10.06	2.81	15.02	それ以外	1.00	5.00 ~ 11.33	100.00	それ以外	5.00 ~ 26.48	2.81	15.02
2	100kN/m ² を超える	1.00	0.00 ~ 2.89	145.74	3mを超える	— ~ —	—	—	100kN/m ² を超える	1.00	10.73 ~ 29.53	145.74	3mを超える	— ~ —	—	—
	それ以外	1.00	2.89 ~ 10.67	100.00	それ以外	0.00 ~ 10.67	2.92	15.63	それ以外	1.00	5.00 ~ 10.73	100.00	それ以外	5.00 ~ 29.53	2.92	15.63
3	100kN/m ² を超える	1.00	0.00 ~ 2.20	134.26	3mを超える	— ~ —	—	—	100kN/m ² を超える	1.00	12.00 ~ 34.00	134.26	3mを超える	— ~ —	—	—
	それ以外	1.00	2.20 ~ 9.99	100.00	それ以外	0.00 ~ 9.99	2.84	15.18	それ以外	1.00	5.00 ~ 12.00	100.00	それ以外	5.00 ~ 34.00	2.84	15.18
4	100kN/m ² を超える	1.00	0.00 ~ 2.14	133.17	3mを超える	0.00 ~ 0.63	3.26	17.42	100kN/m ² を超える	1.00	12.36 ~ 40.73	133.17	3mを超える	40.00 ~ 40.73	3.26	17.42
	それ以外	1.00	2.14 ~ 9.92	100.00	それ以外	0.63 ~ 9.92	3.00	16.05	それ以外	1.00	5.00 ~ 12.36	100.00	それ以外	5.00 ~ 40.00	3.00	16.05
5	100kN/m ² を超える	1.00	0.00 ~ 2.75	143.46	3mを超える	0.00 ~ 0.87	3.38	18.07	100kN/m ² を超える	1.00	11.29 ~ 41.70	143.46	3mを超える	40.00 ~ 41.70	3.38	18.07
	それ以外	1.00	2.75 ~ 10.54	100.00	それ以外	0.87 ~ 10.54	3.00	16.05	それ以外	1.00	5.00 ~ 11.29	100.00	それ以外	5.00 ~ 40.00	3.00	16.05
6	100kN/m ² を超える	1.00	0.00 ~ 2.01	131.05	3mを超える	— ~ —	—	—	100kN/m ² を超える	1.00	11.93 ~ 27.27	131.05	3mを超える	— ~ —	—	—
	それ以外	1.00	2.01 ~ 9.79	100.00	それ以外	0.00 ~ 9.79	2.75	14.70	それ以外	1.00	5.00 ~ 11.93	100.00	それ以外	5.00 ~ 27.27	2.75	14.70
7	100kN/m ² を超える	—	— ~ —	—	3mを超える	— ~ —	—	—	100kN/m ² を超える	—	— ~ —	—	3mを超える	— ~ —	—	—
	それ以外	1.00	0.00 ~ 6.55	82.54	それ以外	0.00 ~ 0.00	1.71	9.15	それ以外	1.00	5.00 ~ 7.84	82.54	それ以外	5.00 ~ 7.84	1.71	9.15
	100kN/m ² を超える		~		3mを超える	~			100kN/m ² を超える		~		3mを超える	~		
	それ以外		~		それ以外	~			それ以外		~		それ以外	~		
	100kN/m ² を超える		~		3mを超える	~			100kN/m ² を超える		~		3mを超える	~		
	それ以外		~		それ以外	~			それ以外		~		それ以外	~		
	100kN/m ² を超える		~		3mを超える	~			100kN/m ² を超える		~		3mを超える	~		
	それ以外		~		それ以外	~			それ以外		~		それ以外	~		
	100kN/m ² を超える		~		3mを超える	~			100kN/m ² を超える		~		3mを超える	~		
	それ以外		~		それ以外	~			それ以外		~		それ以外	~		
	100kN/m ² を超える		~		3mを超える	~			100kN/m ² を超える		~		3mを超える	~		
	それ以外		~		それ以外	~			それ以外		~		それ以外	~		