

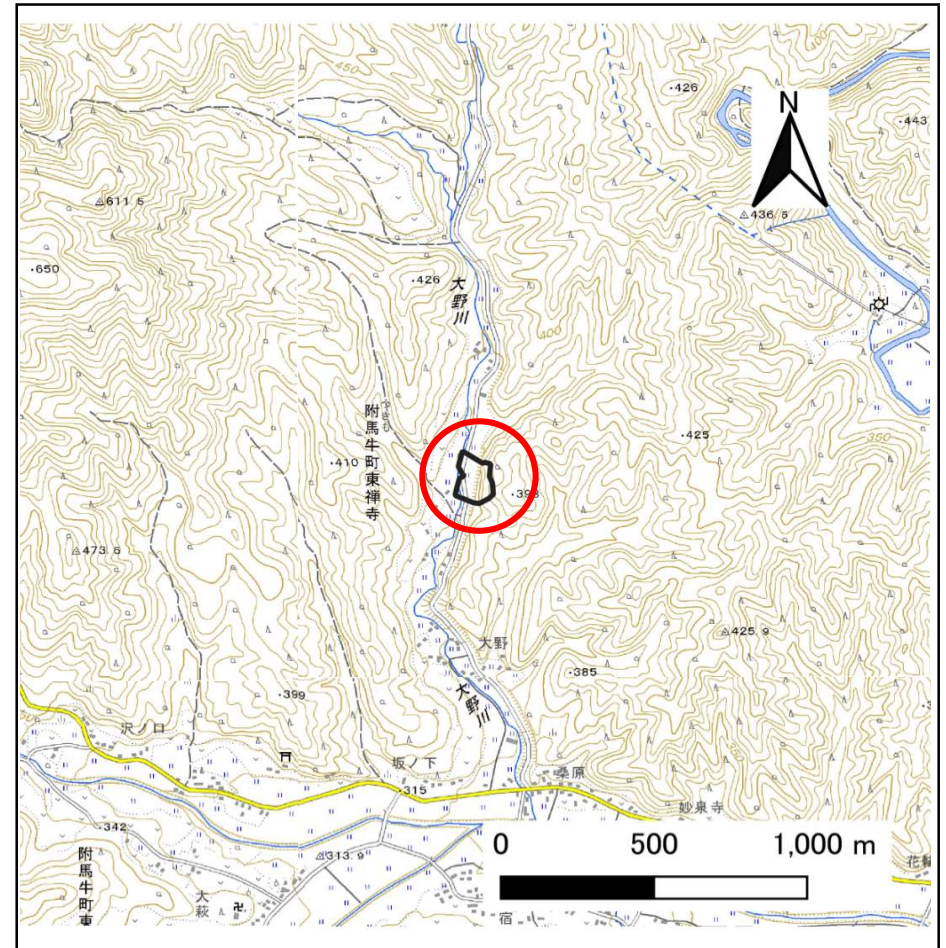
# 土砂災害防止に関する基礎調査(急傾斜地の崩壊)

表紙 概況、位置図

自然現象の種類	急傾斜地の崩壊
箇所番号	208BN5023
箇所名	大野A
所在地	遠野市附馬牛町東禅寺4地割
調査機関	岩手県南広域振興局遠野土木センター



概況図(S=1:200,000)



位置図(S=1:25,000)

# 急傾斜地の崩壊区域調書

様式3-1 危害のおそれのある土地、著しい危害のおそれのある土地の設定図

調査年度

2025年度

急傾斜地の位置

箇所番号

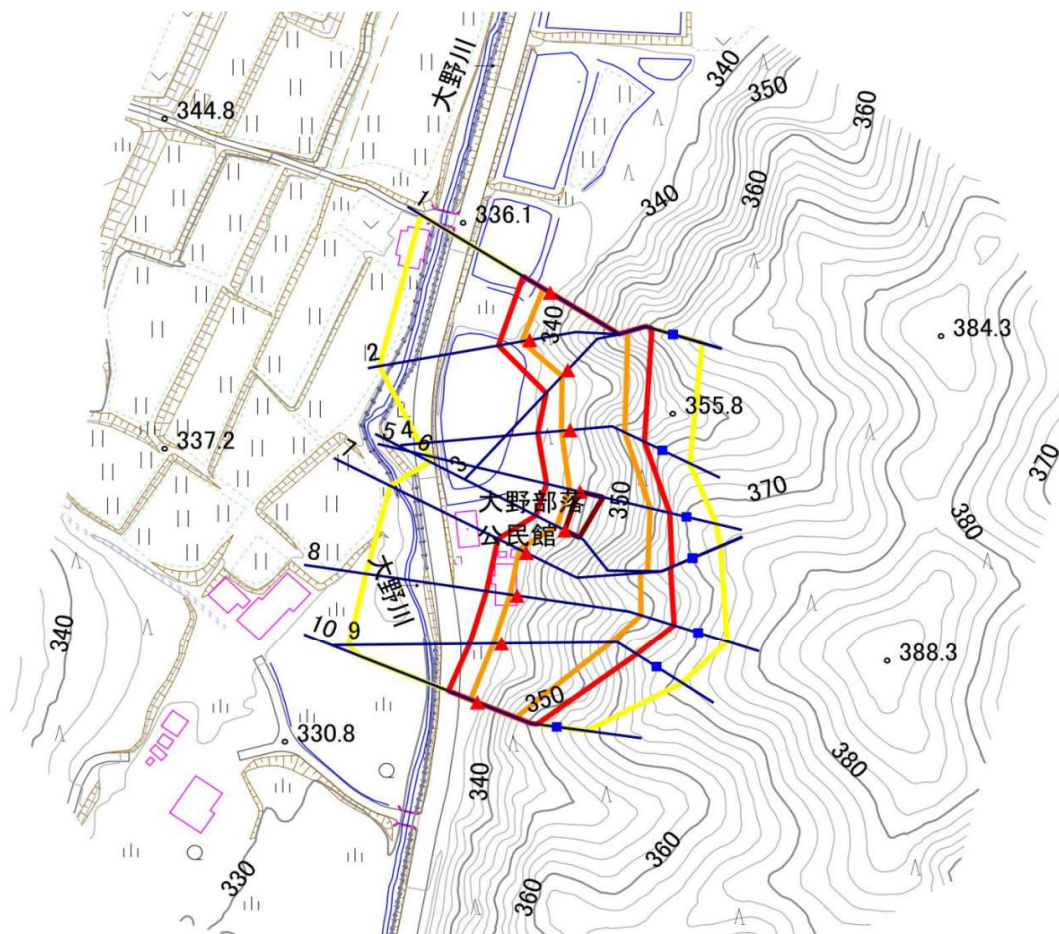
208BN5023

箇所名

大野A

所在地

遠野市附馬牛町東禅寺4地割



遠野市

1 : 2,500

0 50 100 m



凡例

■ 上端  
▲ 下端

— 横断測線

■ 危害のおそれのある土地の区域

■ 著しい危害のおそれのある土地の区域

■ 土石等の移動による力が100kN/m<sup>2</sup>を超える範囲

■ 土石等の堆積高が3mを超える範囲

# 急傾斜地の崩壊区域調査

様式3-2 建築物に作用すると想定される衝撃に関する事項(1/1)

調査年度

2025年度

急傾斜地の位置		箇所番号		208BN5023		箇所名		大野A		所在地		遠野市附馬牛町東禅寺4地割				
横断 測線 番号	急傾斜地の下端に隣接する土地								急傾斜地内							
	土石等の移動の高さと力の大きさ				土石等の堆積高さと力の大きさ				土石等の移動の高さと力の大きさ				土石等の堆積高さと力の大きさ			
	区分	高さ (m)	下端からの距離 (m)	力の大きさ (kN/m <sup>2</sup> )	区分	下端からの水平 距離(m)	高さ (m)	力の大きさ (kN/m <sup>2</sup> )	区分	高さ (m)	上端からの比高 (m)	力の大きさ (kN/m <sup>2</sup> )	区分	上端からの比高 (m)	高さ (m)	力の大きさ (kN/m <sup>2</sup> )
1	100kN/m <sup>2</sup> を超える	1.00	0.00 ~ 2.65	141.76	3mを超える	— ~ —	—	—	100kN/m <sup>2</sup> を超える	1.00	11.02 ~ 29.78	141.76	3mを超える	— ~ —	—	—
	それ以外	1.00	2.65 ~ 10.44	100.00	それ以外	0.00 ~ 10.44	2.85	15.27	それ以外	1.00	5.00 ~ 11.02	100.00	それ以外	5.00 ~ 29.78	2.85	15.27
2	100kN/m <sup>2</sup> を超える	1.00	0.00 ~ 2.59	140.75	3mを超える	— ~ —	—	—	100kN/m <sup>2</sup> を超える	1.00	11.18 ~ 31.07	140.75	3mを超える	— ~ —	—	—
	それ以外	1.00	2.59 ~ 10.38	100.00	それ以外	0.00 ~ 10.38	2.93	15.68	それ以外	1.00	5.00 ~ 11.18	100.00	それ以外	5.00 ~ 31.07	2.93	15.68
3	100kN/m <sup>2</sup> を超える	1.00	0.00 ~ 2.78	143.91	3mを超える	— ~ —	—	—	100kN/m <sup>2</sup> を超える	1.00	10.75 ~ 27.88	143.91	3mを超える	— ~ —	—	—
	それ以外	1.00	2.78 ~ 10.56	100.00	それ以外	0.00 ~ 10.56	2.91	15.60	それ以外	1.00	5.00 ~ 10.75	100.00	それ以外	5.00 ~ 27.88	2.91	15.60
4	100kN/m <sup>2</sup> を超える	1.00	0.00 ~ 2.83	144.83	3mを超える	— ~ —	—	—	100kN/m <sup>2</sup> を超える	1.00	10.53 ~ 24.65	144.83	3mを超える	— ~ —	—	—
	それ以外	1.00	2.83 ~ 10.62	100.00	それ以外	0.00 ~ 10.62	2.70	14.44	それ以外	1.00	5.00 ~ 10.53	100.00	それ以外	5.00 ~ 24.65	2.70	14.44
5	100kN/m <sup>2</sup> を超える	1.00	0.00 ~ 3.48	156.00	3mを超える	0.00 ~ 0.61	3.35	17.92	100kN/m <sup>2</sup> を超える	1.00	10.85 ~ 31.89	156.00	3mを超える	25.00 ~ 31.89	3.35	17.92
	それ以外	1.00	3.48 ~ 11.26	100.00	それ以外	0.61 ~ 11.26	3.00	16.05	それ以外	1.00	5.00 ~ 10.85	100.00	それ以外	5.00 ~ 25.00	3.00	16.05
6	100kN/m <sup>2</sup> を超える	1.00	0.00 ~ 3.01	147.86	3mを超える	0.00 ~ 0.02	3.01	16.11	100kN/m <sup>2</sup> を超える	1.00	10.77 ~ 33.65	147.86	3mを超える	30.00 ~ 33.65	3.01	16.11
	それ以外	1.00	3.01 ~ 10.79	100.00	それ以外	0.02 ~ 10.79	3.00	16.05	それ以外	1.00	5.00 ~ 10.77	100.00	それ以外	5.00 ~ 30.00	3.00	16.05
7	100kN/m <sup>2</sup> を超える	1.00	0.00 ~ 2.59	140.75	3mを超える	— ~ —	—	—	100kN/m <sup>2</sup> を超える	1.00	11.40 ~ 36.35	140.75	3mを超える	— ~ —	—	—
	それ以外	1.00	2.59 ~ 10.38	100.00	それ以外	0.00 ~ 10.38	2.90	15.51	それ以外	1.00	5.00 ~ 11.40	100.00	それ以外	5.00 ~ 36.35	2.90	15.51
8	100kN/m <sup>2</sup> を超える	1.00	0.00 ~ 2.32	136.19	3mを超える	— ~ —	—	—	100kN/m <sup>2</sup> を超える	1.00	11.88 ~ 36.86	136.19	3mを超える	— ~ —	—	—
	それ以外	1.00	2.32 ~ 10.11	100.00	それ以外	0.00 ~ 10.11	2.85	15.24	それ以外	1.00	5.00 ~ 11.88	100.00	それ以外	5.00 ~ 36.86	2.85	15.24
9	100kN/m <sup>2</sup> を超える	1.00	0.00 ~ 2.66	141.80	3mを超える	— ~ —	—	—	100kN/m <sup>2</sup> を超える	1.00	11.23 ~ 34.25	141.80	3mを超える	— ~ —	—	—
	それ以外	1.00	2.66 ~ 10.44	100.00	それ以外	0.00 ~ 10.44	2.92	15.63	それ以外	1.00	5.00 ~ 11.23	100.00	それ以外	5.00 ~ 34.25	2.92	15.63
10	100kN/m <sup>2</sup> を超える	1.00	0.00 ~ 2.43	137.93	3mを超える	— ~ —	—	—	100kN/m <sup>2</sup> を超える	1.00	10.53 ~ 20.96	137.93	3mを超える	— ~ —	—	—
	それ以外	1.00	2.43 ~ 10.21	100.00	それ以外	0.00 ~ 10.21	2.69	14.42	それ以外	1.00	5.00 ~ 10.53	100.00	それ以外	5.00 ~ 20.96	2.69	14.42
	100kN/m <sup>2</sup> を超える		~		3mを超える	~			100kN/m <sup>2</sup> を超える		~		3mを超える	~		
	それ以外		~		それ以外	~			それ以外		~		それ以外	~		
	100kN/m <sup>2</sup> を超える		~		3mを超える	~			100kN/m <sup>2</sup> を超える		~		3mを超える	~		
	それ以外		~		それ以外	~			それ以外		~		それ以外	~		
	100kN/m <sup>2</sup> を超える		~		3mを超える	~			100kN/m <sup>2</sup> を超える		~		3mを超える	~		
	それ以外		~		それ以外	~			それ以外		~		それ以外	~		
	100kN/m <sup>2</sup> を超える		~		3mを超える	~			100kN/m <sup>2</sup> を超える		~		3mを超える	~		
	それ以外		~		それ以外	~			それ以外		~		それ以外	~		