

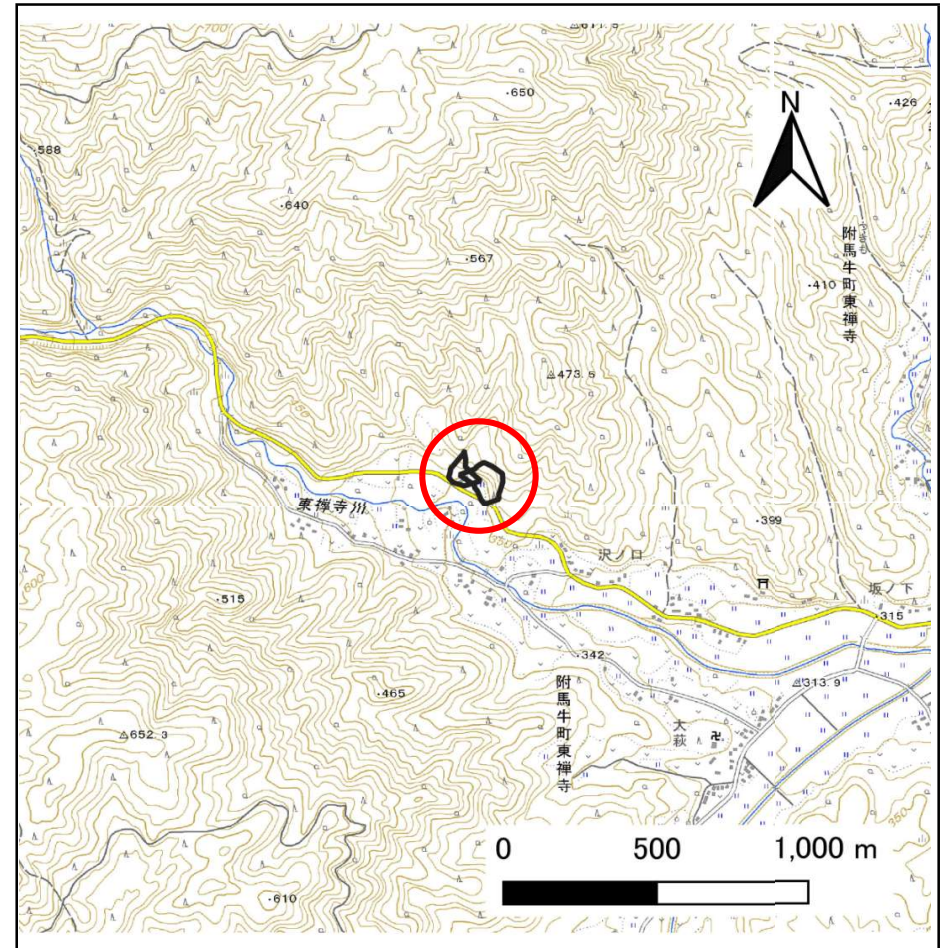
# 土砂災害防止に関する基礎調査(急傾斜地の崩壊)

表紙 概況、位置図

自然現象の種類	急傾斜地の崩壊
箇所番号	208BN5022
箇所名	沢ノ口A
所在地	遠野市附馬牛町東禅寺14地割
調査機関	岩手県南広域振興局遠野土木センター



概況図(S=1:200,000)



位置図(S=1:25,000)

# 急傾斜地の崩壊区域調書

様式3-1 危害のおそれのある土地、著しい危害のおそれのある土地の設定図

調査年度

2025年度

急傾斜地の位置

箇所番号

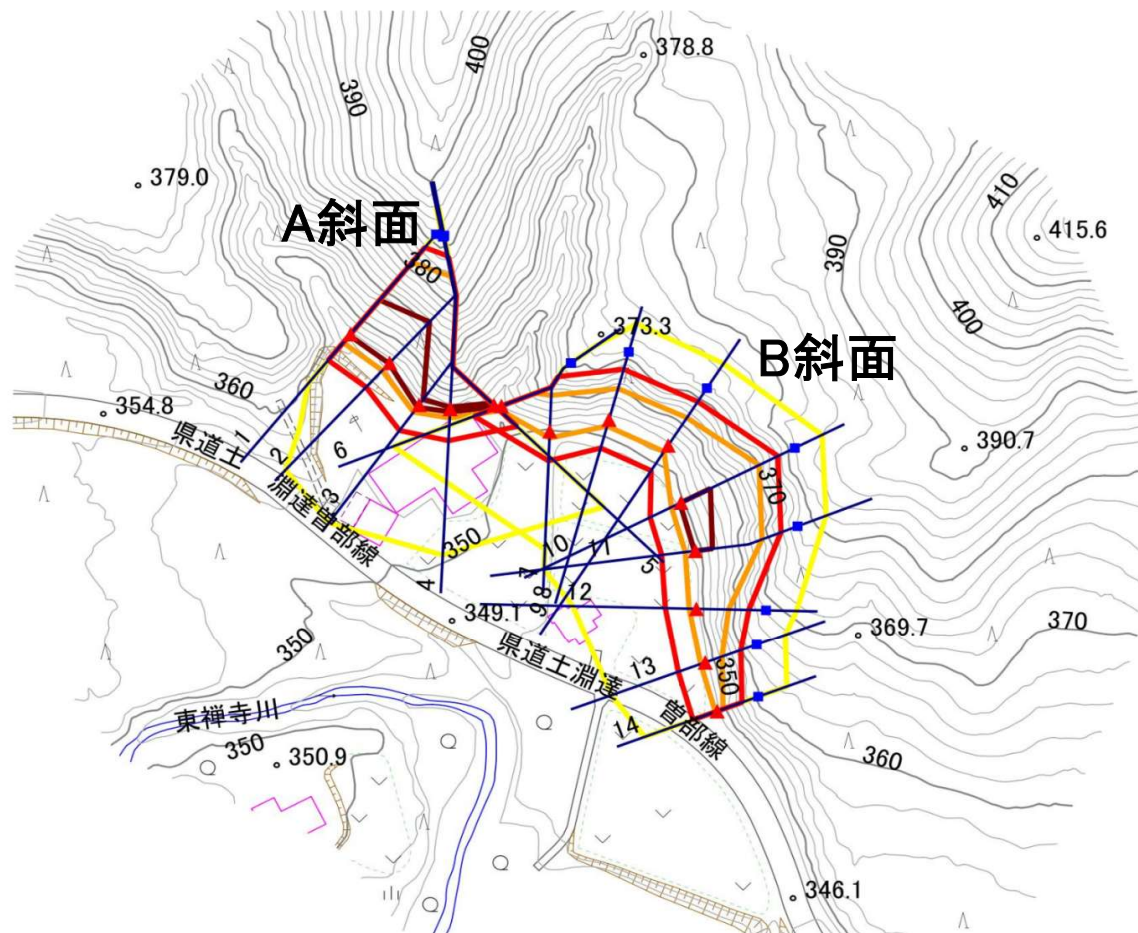
208BN5022

箇所名

沢ノ口A

所在地

遠野市附馬牛町東禅寺14地割



凡例

■ 上端  
▲ 下端

— 横断測線

■ 危害のおそれのある土地の区域

■ 著しい危害のおそれのある土地の区域

■ 土石等の移動による力が100kN/m<sup>2</sup>を超える範囲

■ 土石等の堆積高が3mを超える範囲

# 急傾斜地の崩壊区域調書

様式3-1 危害のおそれのある土地、著しい危害のおそれのある土地の設定図

調査年度

2025年度

急傾斜地の位置

箇所番号

208BN5022

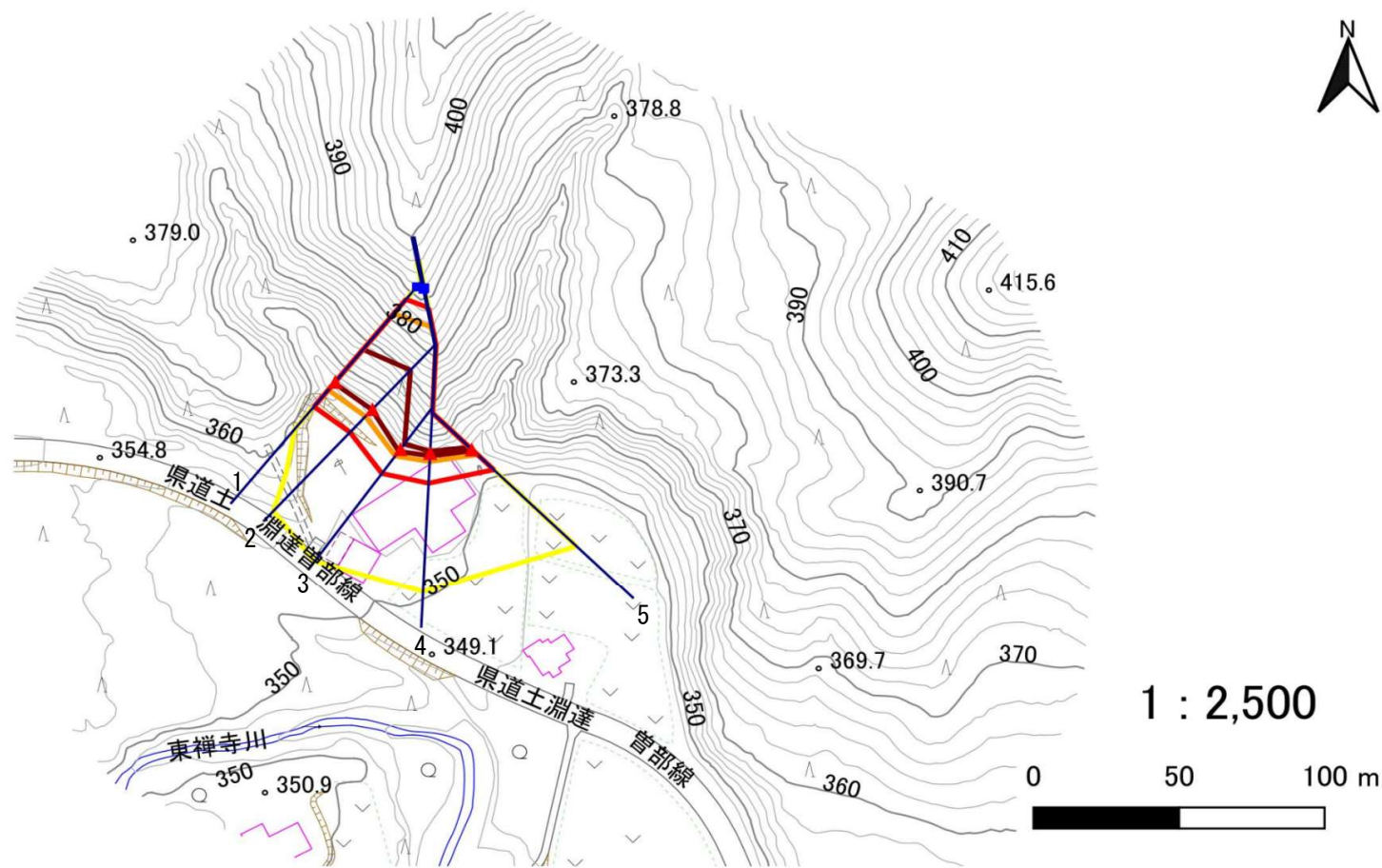
箇所名

沢ノ口A

所在地

遠野市附馬牛町東禅寺14地割

## A斜面



### 凡例

- |  |  |  |  |
|--|--|--|--|
| <span style="color: blue;">■</span> 上端 | <span style="color: blue;">—</span> 横断測線 | <span style="border: 2px solid yellow; display: inline-block; width: 20px; height: 10px;"></span> 危害のおそれのある土地の区域 | <span style="border: 2px solid orange; display: inline-block; width: 20px; height: 10px;"></span> 土石等の移動による力が100kN/m <sup>2</sup> を超える範囲 |
| <span style="color: red;">▲</span> 下端  |  | <span style="border: 2px solid red; display: inline-block; width: 20px; height: 10px;"></span> 著しい危害のおそれのある土地の区域 | <span style="border: 2px solid red; display: inline-block; width: 20px; height: 10px;"></span> 土石等の堆積高が3mを超える範囲                          |

# 急傾斜地の崩壊区域調書

様式3-1 危害のおそれのある土地、著しい危害のおそれのある土地の設定図

調査年度

2025年度

急傾斜地の位置

箇所番号

208BN5022

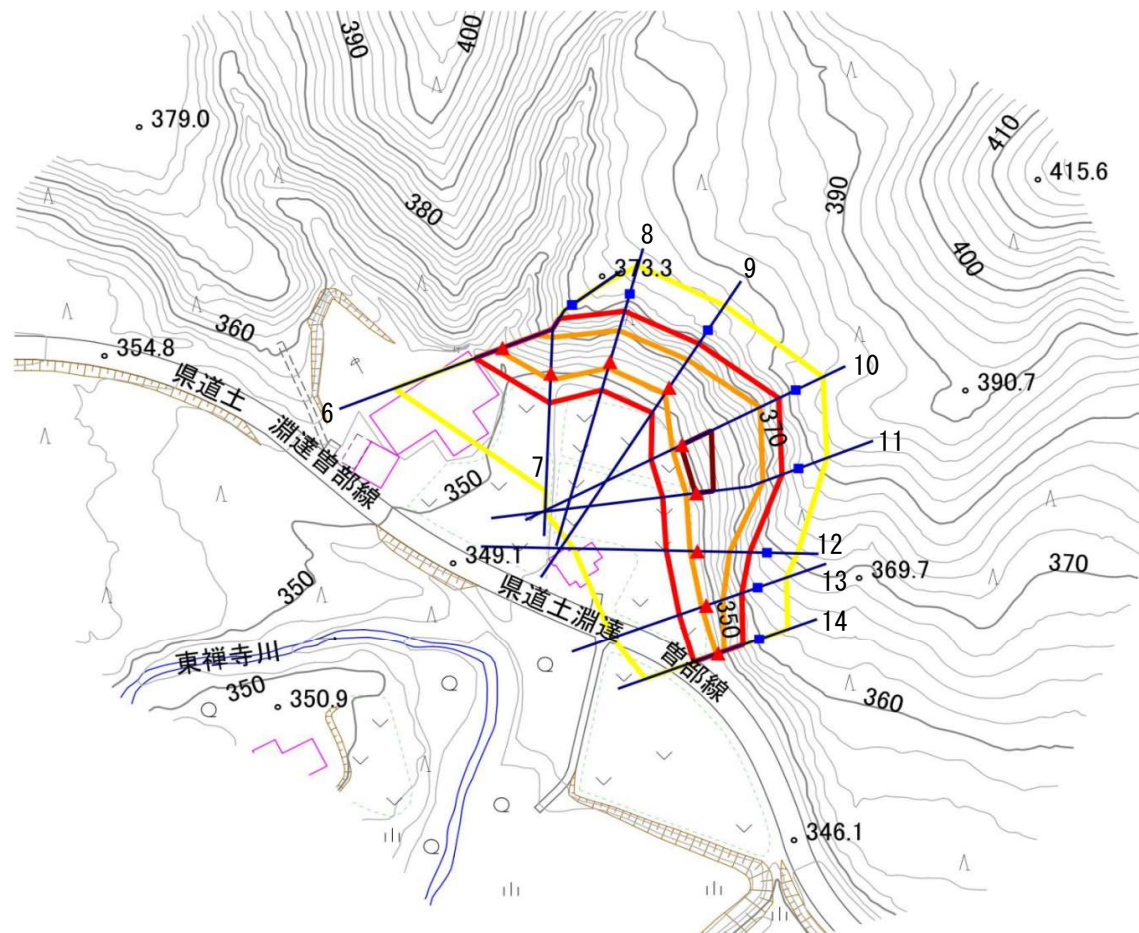
箇所名

沢ノ口A

所在地

遠野市附馬牛町東禅寺14地割

## B斜面



1 : 2,500

0 50 100 m



### 凡例

- 上端
- 横断測線
- 危害のおそれのある土地の区域
- 土石等の移動による力が100kN/m<sup>2</sup>を超える範囲
- ▲ 下端
- 著しい危害のおそれのある土地の区域
- 土石等の堆積高が3mを超える範囲

## 急傾斜地の崩壊区域調査

様式3-2 建築物に作用すると想定される衝撃に関する事項(1/1)

調査年度

2025年度

急傾斜地の位置		208BN5022				箇所名		沢ノ口A		所在地		遠野市附馬牛町東禅寺14地割				
横断 測線 番号	急傾斜地の下端に隣接する土地								急傾斜地内							
	土石等の移動の高さと力の大きさ				土石等の堆積高さと力の大きさ				土石等の移動の高さと力の大きさ				土石等の堆積高さと力の大きさ			
	区分	高さ (m)	下端からの距離 (m)	力の大きさ (kN/m <sup>2</sup> )	区分	下端からの水平 距離(m)	高さ (m)	力の大きさ (kN/m <sup>2</sup> )	区分	高さ (m)	上端からの比高 (m)	力の大きさ (kN/m <sup>2</sup> )	区分	上端からの比高 (m)	高さ (m)	力の大きさ (kN/m <sup>2</sup> )
1	100kN/m <sup>2</sup> を超える	1.00	0.00 ~ 3.72	160.43	3mを超える	0.00 ~ 0.54	3.30	17.68	100kN/m <sup>2</sup> を超える	1.00	10.72 ~ 37.96	160.43	3mを超える	25.00 ~ 37.96	3.30	17.68
	それ以外	1.00	3.72 ~ 11.51	100.00	それ以外	0.54 ~ 11.51	3.00	16.05	それ以外	1.00	5.00 ~ 10.72	100.00	それ以外	5.00 ~ 25.00	3.00	16.05
2	100kN/m <sup>2</sup> を超える	1.00	0.00 ~ 3.56	157.46	3mを超える	0.00 ~ 0.28	3.14	16.83	100kN/m <sup>2</sup> を超える	1.00	10.53 ~ 39.65	157.46	3mを超える	25.00 ~ 39.65	3.14	16.83
	それ以外	1.00	3.56 ~ 11.34	100.00	それ以外	0.28 ~ 11.34	3.00	16.05	それ以外	1.00	5.00 ~ 10.53	100.00	それ以外	5.00 ~ 25.00	3.00	16.05
3	100kN/m <sup>2</sup> を超える	1.00	0.00 ~ 3.08	149.06	3mを超える	0.00 ~ 1.02	3.46	18.51	100kN/m <sup>2</sup> を超える	1.00	10.88 ~ 41.56	149.06	3mを超える	40.00 ~ 41.56	3.46	18.51
	それ以外	1.00	3.08 ~ 10.86	100.00	それ以外	1.02 ~ 10.86	3.00	16.05	それ以外	1.00	5.00 ~ 10.88	100.00	それ以外	5.00 ~ 40.00	3.00	16.05
4	100kN/m <sup>2</sup> を超える	1.00	0.00 ~ 3.08	149.11	3mを超える	0.00 ~ 1.03	3.46	18.54	100kN/m <sup>2</sup> を超える	1.00	10.86 ~ 40.40	149.11	3mを超える	40.00 ~ 40.40	3.46	18.54
	それ以外	1.00	3.08 ~ 10.87	100.00	それ以外	1.03 ~ 10.87	3.00	16.05	それ以外	1.00	5.00 ~ 10.86	100.00	それ以外	5.00 ~ 40.00	3.00	16.05
5	100kN/m <sup>2</sup> を超える	1.00	0.00 ~ 2.69	142.41	3mを超える	0.00 ~ 0.85	3.37	18.01	100kN/m <sup>2</sup> を超える	1.00	11.36 ~ 40.70	142.41	3mを超える	40.00 ~ 40.70	3.37	18.01
	それ以外	1.00	2.69 ~ 10.48	100.00	それ以外	0.85 ~ 10.48	3.00	16.05	それ以外	1.00	5.00 ~ 11.36	100.00	それ以外	5.00 ~ 40.00	3.00	16.05
6	100kN/m <sup>2</sup> を超える	1.00	0.00 ~ 1.83	128.17	3mを超える	— ~ —	—	—	100kN/m <sup>2</sup> を超える	1.00	10.91 ~ 18.98	128.17	3mを超える	— ~ —	—	—
	それ以外	1.00	1.83 ~ 9.62	100.00	それ以外	0.00 ~ 9.62	2.24	11.99	それ以外	1.00	5.00 ~ 10.91	100.00	それ以外	5.00 ~ 18.98	2.24	11.99
7	100kN/m <sup>2</sup> を超える	1.00	0.00 ~ 2.35	136.75	3mを超える	— ~ —	—	—	100kN/m <sup>2</sup> を超える	1.00	10.53 ~ 20.17	136.75	3mを超える	— ~ —	—	—
	それ以外	1.00	2.35 ~ 10.14	100.00	それ以外	0.00 ~ 10.14	2.73	14.60	それ以外	1.00	5.00 ~ 10.53	100.00	それ以外	5.00 ~ 20.17	2.73	14.60
8	100kN/m <sup>2</sup> を超える	1.00	0.00 ~ 2.29	135.62	3mを超える	— ~ —	—	—	100kN/m <sup>2</sup> を超える	1.00	10.58 ~ 19.57	135.62	3mを超える	— ~ —	—	—
	それ以外	1.00	2.29 ~ 10.07	100.00	それ以外	0.00 ~ 10.07	2.43	13.00	それ以外	1.00	5.00 ~ 10.58	100.00	それ以外	5.00 ~ 19.57	2.43	13.00
9	100kN/m <sup>2</sup> を超える	1.00	0.00 ~ 2.48	138.81	3mを超える	— ~ —	—	—	100kN/m <sup>2</sup> を超える	1.00	10.98 ~ 21.27	138.81	3mを超える	— ~ —	—	—
	それ以外	1.00	2.48 ~ 10.26	100.00	それ以外	0.00 ~ 10.26	2.90	15.54	それ以外	1.00	5.00 ~ 10.98	100.00	それ以外	5.00 ~ 21.27	2.90	15.54
10	100kN/m <sup>2</sup> を超える	1.00	0.00 ~ 3.50	156.48	3mを超える	0.00 ~ 0.41	3.22	17.24	100kN/m <sup>2</sup> を超える	1.00	10.56 ~ 33.72	156.48	3mを超える	25.00 ~ 33.72	3.22	17.24
	それ以外	1.00	3.50 ~ 11.29	100.00	それ以外	0.41 ~ 11.29	3.00	16.05	それ以外	1.00	5.00 ~ 10.56	100.00	それ以外	5.00 ~ 25.00	3.00	16.05
11	100kN/m <sup>2</sup> を超える	1.00	0.00 ~ 3.35	153.82	3mを超える	0.00 ~ 0.33	3.19	17.06	100kN/m <sup>2</sup> を超える	1.00	10.71 ~ 29.80	153.82	3mを超える	25.00 ~ 29.80	3.19	17.06
	それ以外	1.00	3.35 ~ 11.14	100.00	それ以外	0.33 ~ 11.14	3.00	16.05	それ以外	1.00	5.00 ~ 10.71	100.00	それ以外	5.00 ~ 25.00	3.00	16.05
12	100kN/m <sup>2</sup> を超える	1.00	0.00 ~ 2.35	136.75	3mを超える	— ~ —	—	—	100kN/m <sup>2</sup> を超える	1.00	10.84 ~ 20.21	136.75	3mを超える	— ~ —	—	—
	それ以外	1.00	2.35 ~ 10.14	100.00	それ以外	0.00 ~ 10.14	2.87	15.36	それ以外	1.00	5.00 ~ 10.84	100.00	それ以外	5.00 ~ 20.21	2.87	15.36
13	100kN/m <sup>2</sup> を超える	1.00	0.00 ~ 1.58	124.16	3mを超える	— ~ —	—	—	100kN/m <sup>2</sup> を超える	1.00	10.98 ~ 16.32	124.16	3mを超える	— ~ —	—	—
	それ以外	1.00	1.58 ~ 9.37	100.00	それ以外	0.00 ~ 9.37	2.55	13.63	それ以外	1.00	5.00 ~ 10.98	100.00	それ以外	5.00 ~ 16.32	2.55	13.63
14	100kN/m <sup>2</sup> を超える	1.00	0.00 ~ 0.64	109.53	3mを超える	— ~ —	—	—	100kN/m <sup>2</sup> を超える	1.00	10.83 ~ 12.64	109.53	3mを超える	— ~ —	—	—
	それ以外	1.00	0.64 ~ 8.43	100.00	それ以外	0.00 ~ 8.43	2.31	12.38	それ以外	1.00	5.00 ~ 10.83	100.00	それ以外	5.00 ~ 12.64	2.31	12.38
	100kN/m <sup>2</sup> を超える		~		3mを超える	~			100kN/m <sup>2</sup> を超える		~		3mを超える	~		
	それ以外		~		それ以外	~			それ以外		~		それ以外	~		