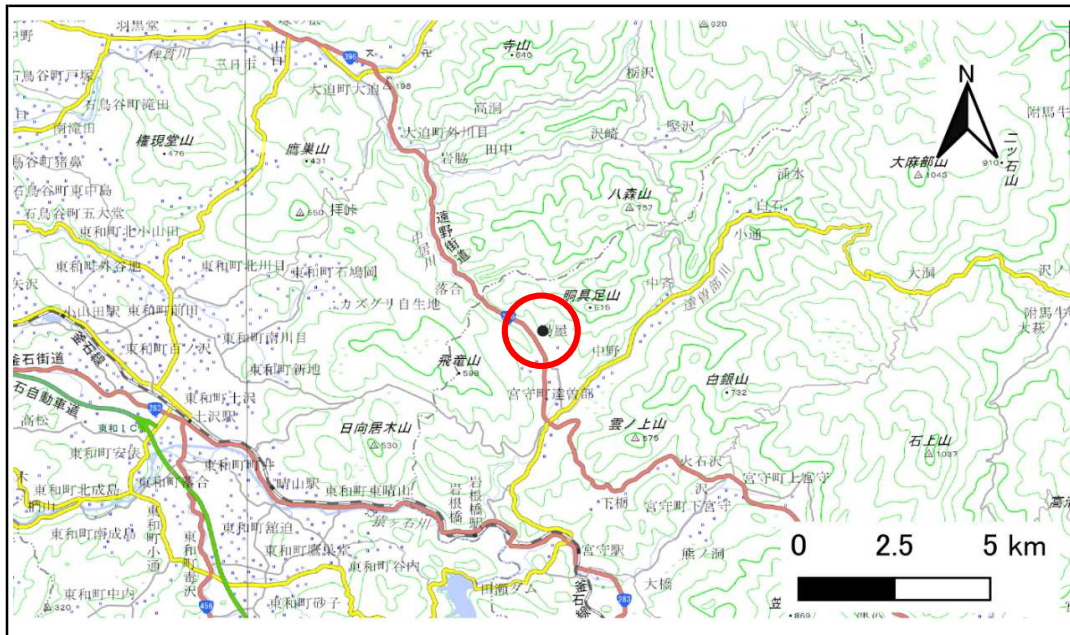


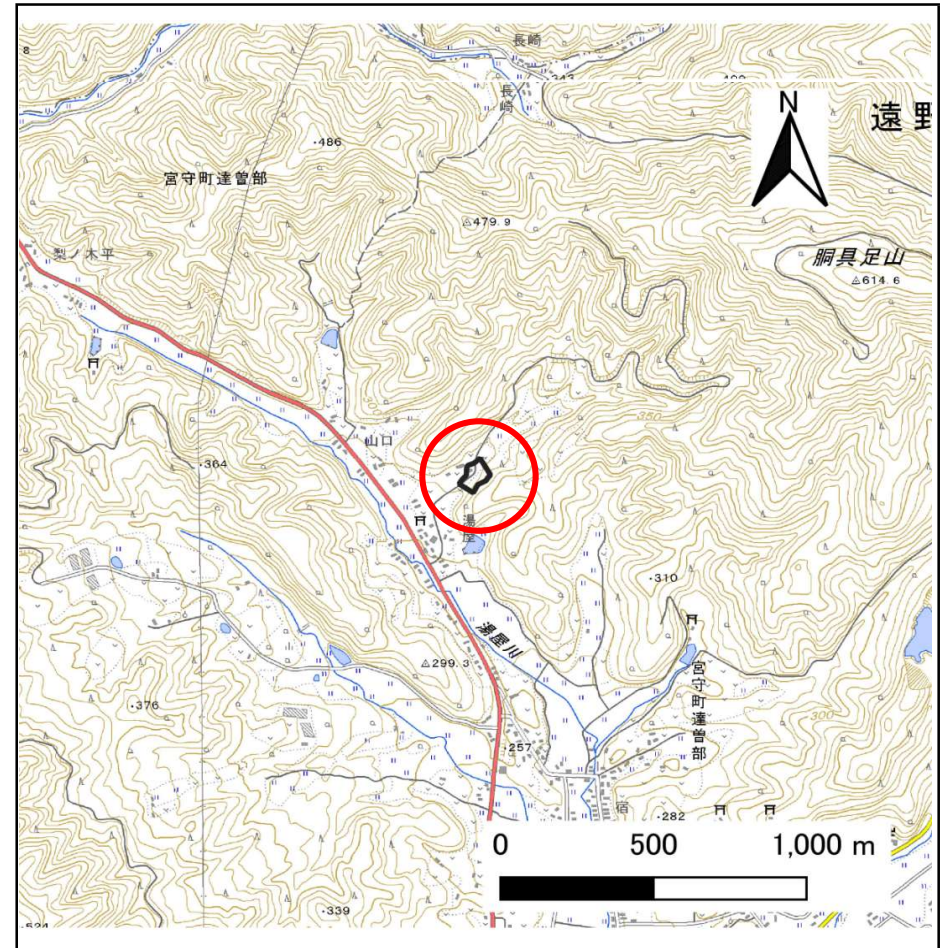
土砂災害防止に関する基礎調査(急傾斜地の崩壊)

表紙 概況、位置図

自然現象の種類	急傾斜地の崩壊
箇所番号	208BN5017
箇所名	湯屋A
所在地	遠野市宮守町達曾部7地割
調査機関	岩手県南広域振興局遠野土木センター



概況図(S=1:200,000)



位置図(S=1:25,000)

急傾斜地の崩壊区域調書

様式3-1 危害のおそれのある土地、著しい危害のおそれのある土地の設定図

調査年度

2025年度

急傾斜地の位置

箇所番号

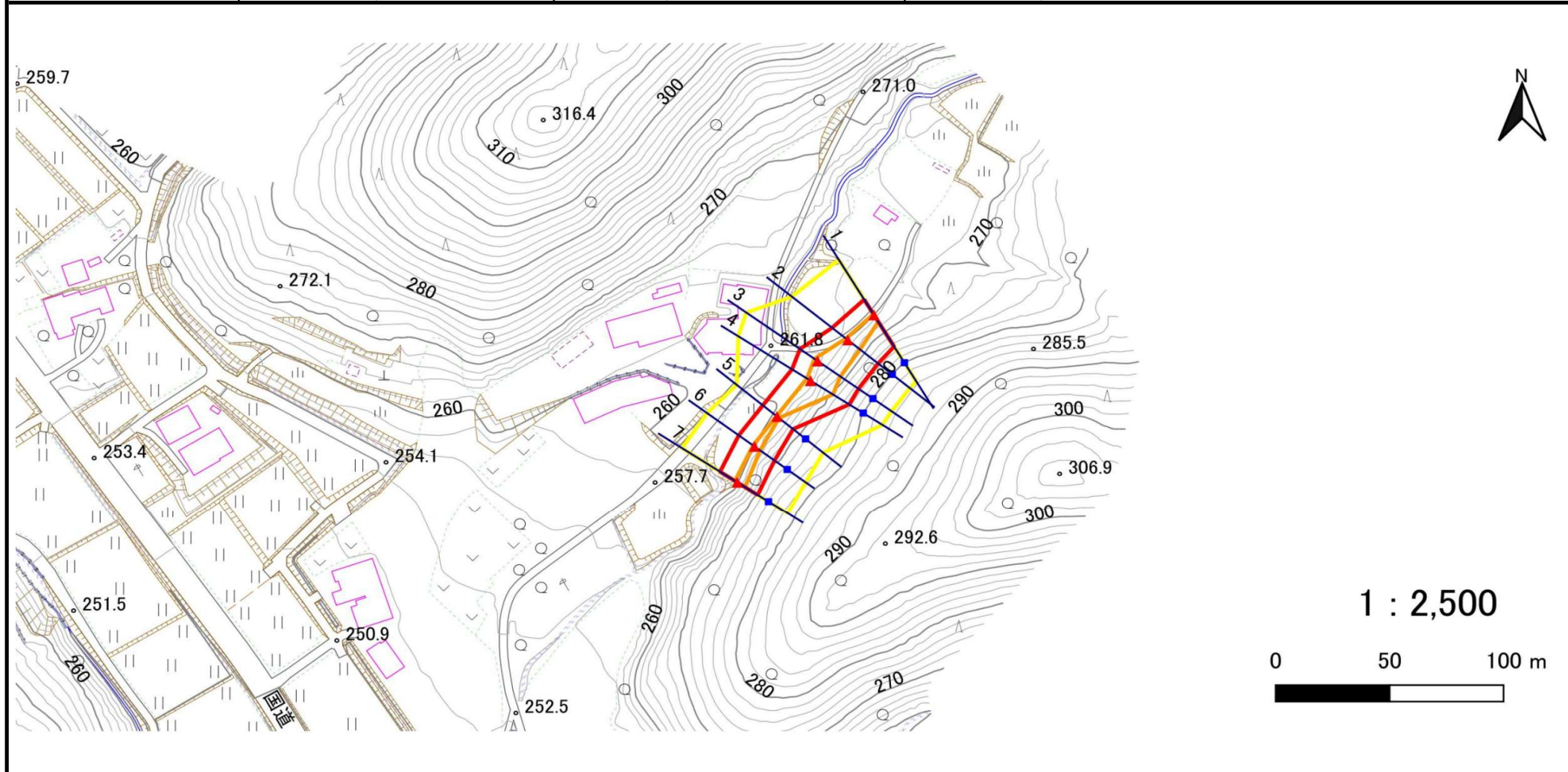
208BN5017

箇所名

湯屋A

所在地

遠野市宮守町達曾部7地割



凡例					
■ 上端	— 横断測線	■ 危害のおそれのある土地の区域	■ 土石等の移動による力が100kN/m ² を超える範囲		
▲ 下端		■ 著しい危害のおそれのある土地の区域	■ 土石等の堆積高が3mを超える範囲		

急傾斜地の崩壊区域調査

様式3-2 建築物に作用すると想定される衝撃に関する事項(1/1)

調査年度	2025年度
------	--------

急傾斜地の位置		箇所番号 208BN5017			箇所名 湯屋A			所在地 遠野市宮守町達曽部7地割								
横断 測線 番号	急傾斜地の下端に隣接する土地								急傾斜地内							
	土石等の移動の高さと力の大きさ				土石等の堆積高さと力の大きさ				土石等の移動の高さと力の大きさ				土石等の堆積高さと力の大きさ			
	区分	高さ (m)	下端からの距離 (m)	力の大きさ (kN/m ²)	区分	下端からの水平 距離(m)	高さ (m)	力の大きさ (kN/m ²)	区分	高さ (m)	上端からの比高 (m)	力の大きさ (kN/m ²)	区分	上端からの比高 (m)	高さ (m)	力の大きさ (kN/m ²)
1	100kN/m ² を超える	1.00	0.00 ~ 0.46	106.75	3mを超える	— ~ —	—	—	100kN/m ² を超える	1.00	12.69 ~ 14.80	106.75	3mを超える	— ~ —	—	—
	それ以外	1.00	0.46 ~ 8.24	100.00	それ以外	0.00 ~ 8.24	1.93	10.33	それ以外	1.00	5.00 ~ 12.69	100.00	それ以外	5.00 ~ 14.80	1.93	10.33
2	100kN/m ² を超える	1.00	0.00 ~ 1.06	115.90	3mを超える	— ~ —	—	—	100kN/m ² を超える	1.00	11.44 ~ 15.79	115.90	3mを超える	— ~ —	—	—
	それ以外	1.00	1.06 ~ 8.84	100.00	それ以外	0.00 ~ 8.84	2.18	11.65	それ以外	1.00	5.00 ~ 11.44	100.00	それ以外	5.00 ~ 15.79	2.18	11.65
3	100kN/m ² を超える	1.00	0.00 ~ 1.67	125.49	3mを超える	— ~ —	—	—	100kN/m ² を超える	1.00	11.25 ~ 19.15	125.49	3mを超える	— ~ —	—	—
	それ以外	1.00	1.67 ~ 9.45	100.00	それ以外	0.00 ~ 9.45	2.19	11.74	それ以外	1.00	5.00 ~ 11.25	100.00	それ以外	5.00 ~ 19.15	2.19	11.74
4	100kN/m ² を超える	1.00	0.00 ~ 1.87	128.72	3mを超える	— ~ —	—	—	100kN/m ² を超える	1.00	10.81 ~ 18.81	128.72	3mを超える	— ~ —	—	—
	それ以外	1.00	1.87 ~ 9.65	100.00	それ以外	0.00 ~ 9.65	2.26	12.07	それ以外	1.00	5.00 ~ 10.81	100.00	それ以外	5.00 ~ 18.81	2.26	12.07
5	100kN/m ² を超える	1.00	0.00 ~ 0.27	103.99	3mを超える	— ~ —	—	—	100kN/m ² を超える	1.00	10.68 ~ 11.45	103.99	3mを超える	— ~ —	—	—
	それ以外	1.00	0.27 ~ 8.06	100.00	それ以外	0.00 ~ 8.06	2.11	11.27	それ以外	1.00	5.00 ~ 10.68	100.00	それ以外	5.00 ~ 11.45	2.11	11.27
6	100kN/m ² を超える	1.00	0.00 ~ 0.74	111.01	3mを超える	— ~ —	—	—	100kN/m ² を超える	1.00	10.62 ~ 12.87	111.01	3mを超える	— ~ —	—	—
	それ以外	1.00	0.74 ~ 8.52	100.00	それ以外	0.00 ~ 8.52	2.12	11.35	それ以外	1.00	5.00 ~ 10.62	100.00	それ以外	5.00 ~ 12.87	2.12	11.35
7	100kN/m ² を超える	1.00	0.00 ~ 1.17	117.64	3mを超える	— ~ —	—	—	100kN/m ² を超える	1.00	10.82 ~ 14.42	117.64	3mを超える	— ~ —	—	—
	それ以外	1.00	1.17 ~ 8.95	100.00	それ以外	0.00 ~ 8.95	2.31	12.37	それ以外	1.00	5.00 ~ 10.82	100.00	それ以外	5.00 ~ 14.42	2.31	12.37
	100kN/m ² を超える		~		3mを超える	~			100kN/m ² を超える		~		3mを超える	~		
	それ以外		~		それ以外	~			それ以外		~		それ以外	~		
	100kN/m ² を超える		~		3mを超える	~			100kN/m ² を超える		~		3mを超える	~		
	それ以外		~		それ以外	~			それ以外		~		それ以外	~		
	100kN/m ² を超える		~		3mを超える	~			100kN/m ² を超える		~		3mを超える	~		
	それ以外		~		それ以外	~			それ以外		~		それ以外	~		
	100kN/m ² を超える		~		3mを超える	~			100kN/m ² を超える		~		3mを超える	~		
	それ以外		~		それ以外	~			それ以外		~		それ以外	~		
	100kN/m ² を超える		~		3mを超える	~			100kN/m ² を超える		~		3mを超える	~		
	それ以外		~		それ以外	~			それ以外		~		それ以外	~		