

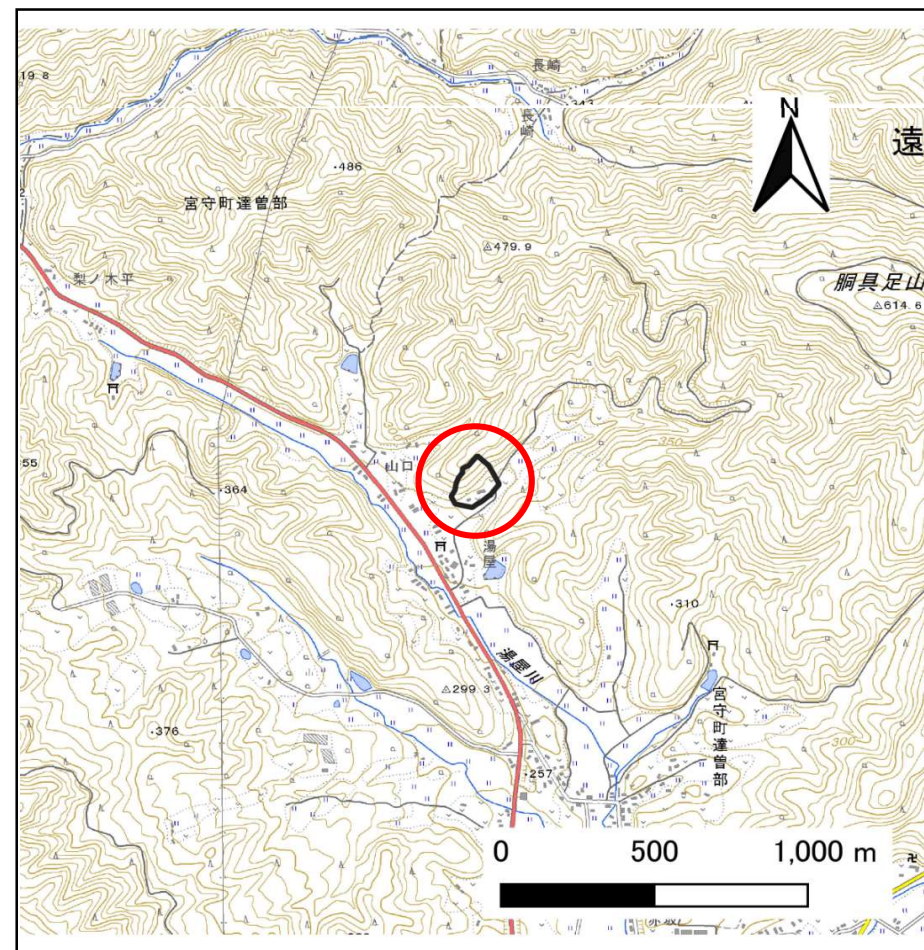
土砂災害防止に関する基礎調査(急傾斜地の崩壊)

表紙 概況、位置図

自然現象の種類	急傾斜地の崩壊
箇所番号	208BN5016
箇所名	湯屋
所在地	遠野市宮守町達曾部7地割
調査機関	岩手県南広域振興局遠野土木センター



概況図(S=1:200,000)



位置図(S=1:25,000)

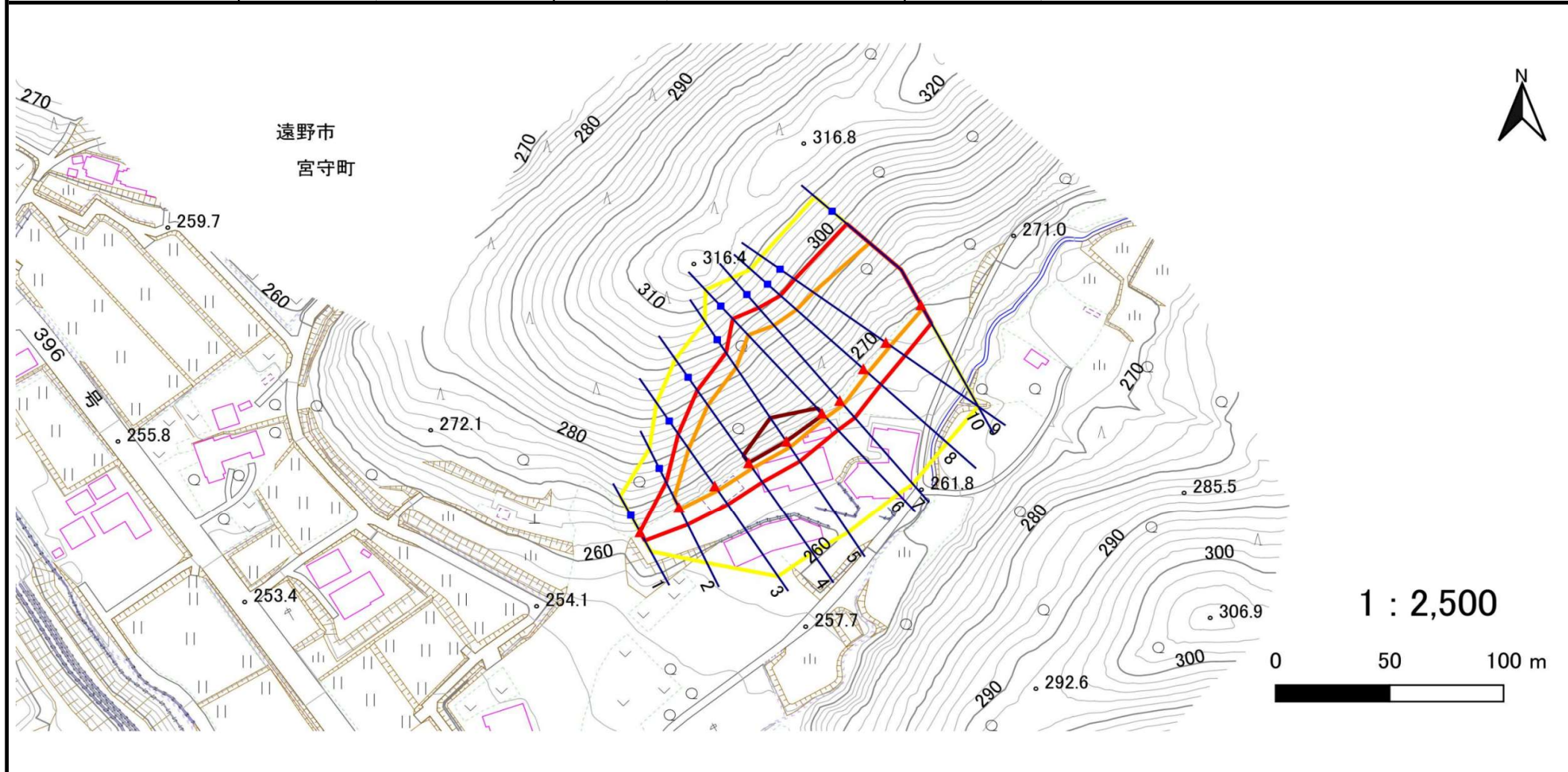
急傾斜地の崩壊区域調書

様式3-1 危害のおそれのある土地、著しい危害のおそれのある土地の設定図

調査年度

2025年度

急傾斜地の位置 箇所番号 208BN5016 箇所名 湯屋 所在地 遠野市宮守町達曾部7地割



凡例	■ 上端	— 横断測線	■ 危害のおそれのある土地の区域	■ 土石等の移動による力が100kN/m ² を超える範囲
	▲ 下端		■ 著しい危害のおそれのある土地の区域	■ 土石等の堆積高が3mを超える範囲

急傾斜地の崩壊区域調査

様式3-2 建築物に作用すると想定される衝撃に関する事項(1/1)

調査年度	2025年度
------	--------

急傾斜地の位置		208BN5016			箇所名		湯屋		所在地		遠野市宮守町達曽部7地割					
横断 測線 番号	急傾斜地の下端に隣接する土地										急傾斜地内					
	土石等の移動の高さと力の大きさ					土石等の堆積高さと力の大きさ					土石等の移動の高さと力の大きさ			土石等の堆積高さと力の大きさ		
	区分	高さ (m)	下端からの距離 (m)	力の大きさ (kN/m ²)	区分	下端からの水平 距離(m)	高さ (m)	力の大きさ (kN/m ²)	区分	高さ (m)	上端からの比高 (m)	力の大きさ (kN/m ²)	区分	上端からの比高 (m)	高さ (m)	力の大きさ (kN/m ²)
1	100kN/m ² を超える	—	— ~ —	—	3mを超える	— ~ —	—	—	100kN/m ² を超える	—	— ~ —	—	3mを超える	— ~ —	—	—
	それ以外	1.00	0.00 ~ 4.53	56.55	それ以外	0.00 ~ 0.00	1.57	8.40	それ以外	1.00	5.00 ~ 5.00	56.55	それ以外	5.00 ~ 5.00	1.57	8.40
2	100kN/m ² を超える	1.00	0.00 ~ 1.05	115.82	3mを超える	— ~ —	—	—	100kN/m ² を超える	1.00	10.67 ~ 14.13	115.82	3mを超える	— ~ —	—	—
	それ以外	1.00	1.05 ~ 8.84	100.00	それ以外	0.00 ~ 8.84	2.11	11.28	それ以外	1.00	5.00 ~ 10.67	100.00	それ以外	5.00 ~ 14.13	2.11	11.28
3	100kN/m ² を超える	1.00	0.00 ~ 2.60	140.90	3mを超える	— ~ —	—	—	100kN/m ² を超える	1.00	10.73 ~ 25.01	140.90	3mを超える	— ~ —	—	—
	それ以外	1.00	2.60 ~ 10.39	100.00	それ以外	0.00 ~ 10.39	2.92	15.63	それ以外	1.00	5.00 ~ 10.73	100.00	それ以外	5.00 ~ 25.01	2.92	15.63
4	100kN/m ² を超える	1.00	0.00 ~ 3.01	147.82	3mを超える	0.00 ~ 0.04	3.02	16.15	100kN/m ² を超える	1.00	10.75 ~ 32.88	147.82	3mを超える	30.00 ~ 32.88	3.02	16.15
	それ以外	1.00	3.01 ~ 10.79	100.00	それ以外	0.04 ~ 10.79	3.00	16.05	それ以外	1.00	5.00 ~ 10.75	100.00	それ以外	5.00 ~ 30.00	3.00	16.05
5	100kN/m ² を超える	1.00	0.00 ~ 3.22	151.50	3mを超える	0.00 ~ 0.06	3.03	16.22	100kN/m ² を超える	1.00	10.71 ~ 38.97	151.50	3mを超える	30.00 ~ 38.97	3.03	16.22
	それ以外	1.00	3.22 ~ 11.00	100.00	それ以外	0.06 ~ 11.00	3.00	16.05	それ以外	1.00	5.00 ~ 10.71	100.00	それ以外	5.00 ~ 30.00	3.00	16.05
6	100kN/m ² を超える	1.00	0.00 ~ 2.69	142.41	3mを超える	0.00 ~ 0.85	3.36	17.99	100kN/m ² を超える	1.00	11.38 ~ 41.95	142.41	3mを超える	40.00 ~ 41.95	3.36	17.99
	それ以外	1.00	2.69 ~ 10.48	100.00	それ以外	0.85 ~ 10.48	3.00	16.05	それ以外	1.00	5.00 ~ 11.38	100.00	それ以外	5.00 ~ 40.00	3.00	16.05
7	100kN/m ² を超える	1.00	0.00 ~ 2.56	140.11	3mを超える	— ~ —	—	—	100kN/m ² を超える	1.00	11.54 ~ 39.54	140.11	3mを超える	— ~ —	—	—
	それ以外	1.00	2.56 ~ 10.34	100.00	それ以外	0.00 ~ 10.34	2.88	15.42	それ以外	1.00	5.00 ~ 11.54	100.00	それ以外	5.00 ~ 39.54	2.88	15.42
8	100kN/m ² を超える	1.00	0.00 ~ 2.75	143.47	3mを超える	— ~ —	—	—	100kN/m ² を超える	1.00	11.18 ~ 37.02	143.47	3mを超える	— ~ —	—	—
	それ以外	1.00	2.75 ~ 10.54	100.00	それ以外	0.00 ~ 10.54	2.93	15.67	それ以外	1.00	5.00 ~ 11.18	100.00	それ以外	5.00 ~ 37.02	2.93	15.67
9	100kN/m ² を超える	1.00	0.00 ~ 2.58	140.56	3mを超える	— ~ —	—	—	100kN/m ² を超える	1.00	11.41 ~ 36.16	140.56	3mを超える	— ~ —	—	—
	それ以外	1.00	2.58 ~ 10.37	100.00	それ以外	0.00 ~ 10.37	2.90	15.51	それ以外	1.00	5.00 ~ 11.41	100.00	それ以外	5.00 ~ 36.16	2.90	15.51
10	100kN/m ² を超える	1.00	0.00 ~ 1.90	129.24	3mを超える	— ~ —	—	—	100kN/m ² を超える	1.00	12.69 ~ 33.89	129.24	3mを超える	— ~ —	—	—
	それ以外	1.00	1.90 ~ 9.68	100.00	それ以外	0.00 ~ 9.68	2.79	14.92	それ以外	1.00	5.00 ~ 12.69	100.00	それ以外	5.00 ~ 33.89	2.79	14.92
	100kN/m ² を超える		~		3mを超える	~			100kN/m ² を超える		~		3mを超える	~		
	それ以外		~		それ以外	~			それ以外		~		それ以外	~		
	100kN/m ² を超える		~		3mを超える	~			100kN/m ² を超える		~		3mを超える	~		
	それ以外		~		それ以外	~			それ以外		~		それ以外	~		
	100kN/m ² を超える		~		3mを超える	~			100kN/m ² を超える		~		3mを超える	~		
	それ以外		~		それ以外	~			それ以外		~		それ以外	~		
	100kN/m ² を超える		~		3mを超える	~			100kN/m ² を超える		~		3mを超える	~		
	それ以外		~		それ以外	~			それ以外		~		それ以外	~		