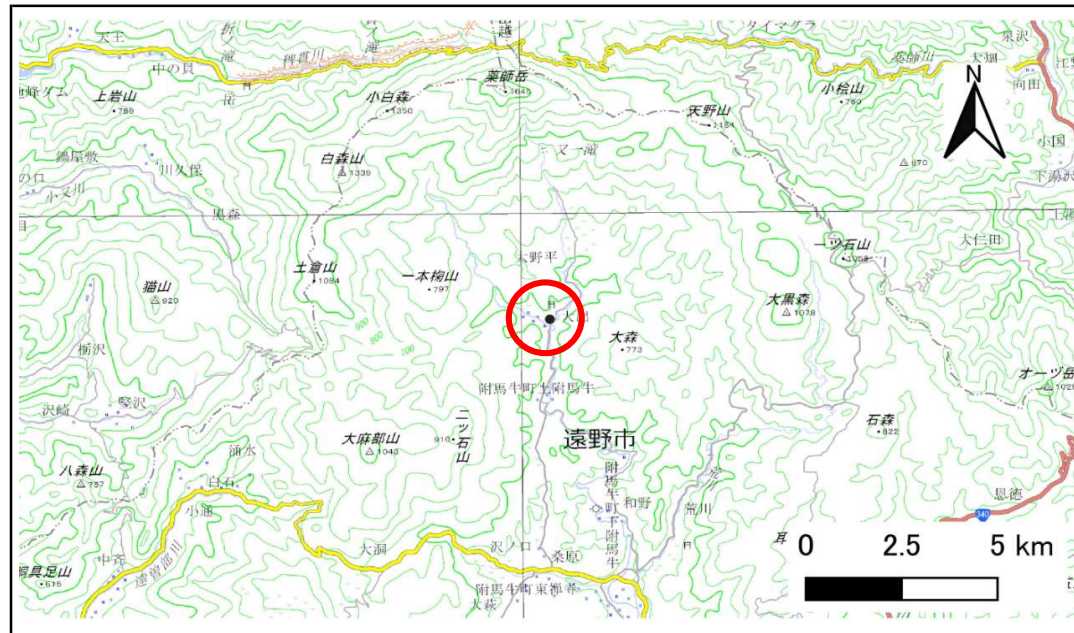


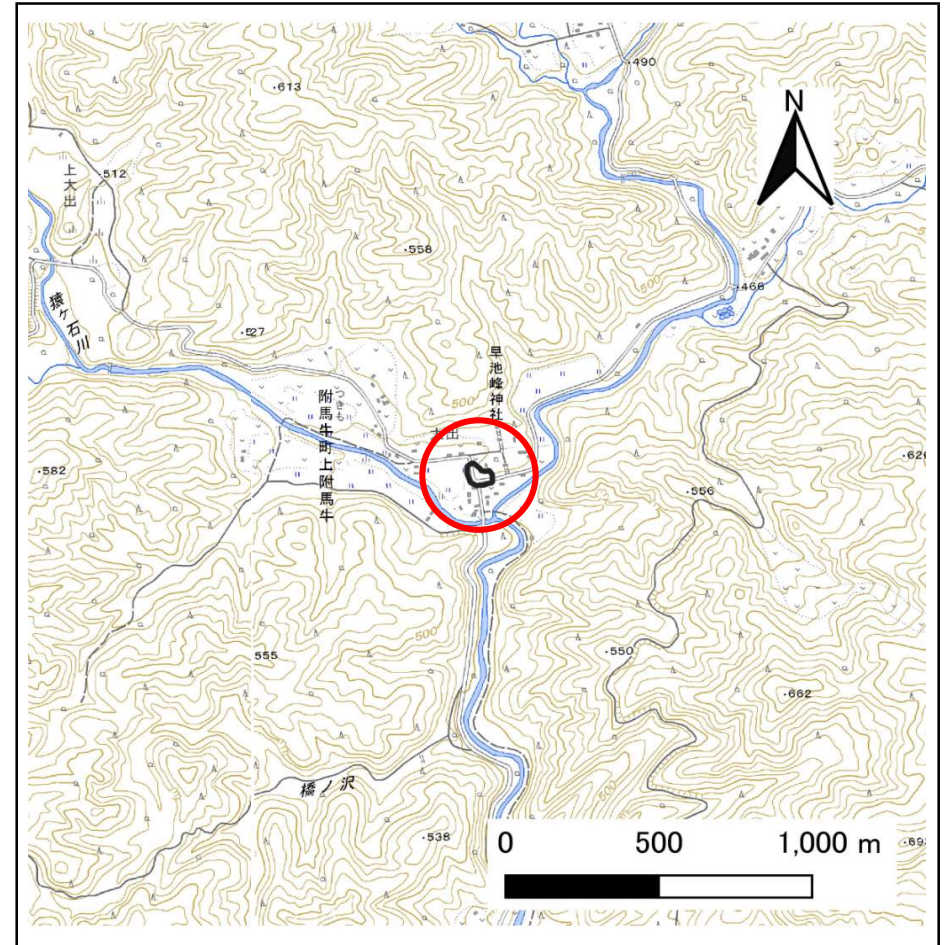
# 土砂災害防止に関する基礎調査(急傾斜地の崩壊)

表紙 概況、位置図

|         |                   |
|---------|-------------------|
| 自然現象の種類 | 急傾斜地の崩壊           |
| 箇所番号    | 208BN5003         |
| 箇所名     | 大出B               |
| 所在地     | 遠野市附馬牛町上附馬牛19地割   |
| 調査機関    | 岩手県南広域振興局遠野土木センター |



概況図(S=1:200,000)



位置図(S=1:25,000)

# 急傾斜地の崩壊区域調書

様式3-1 危害のおそれのある土地、著しい危害のおそれのある土地の設定図

調査年度

2025年度

急傾斜地の位置

箇所番号

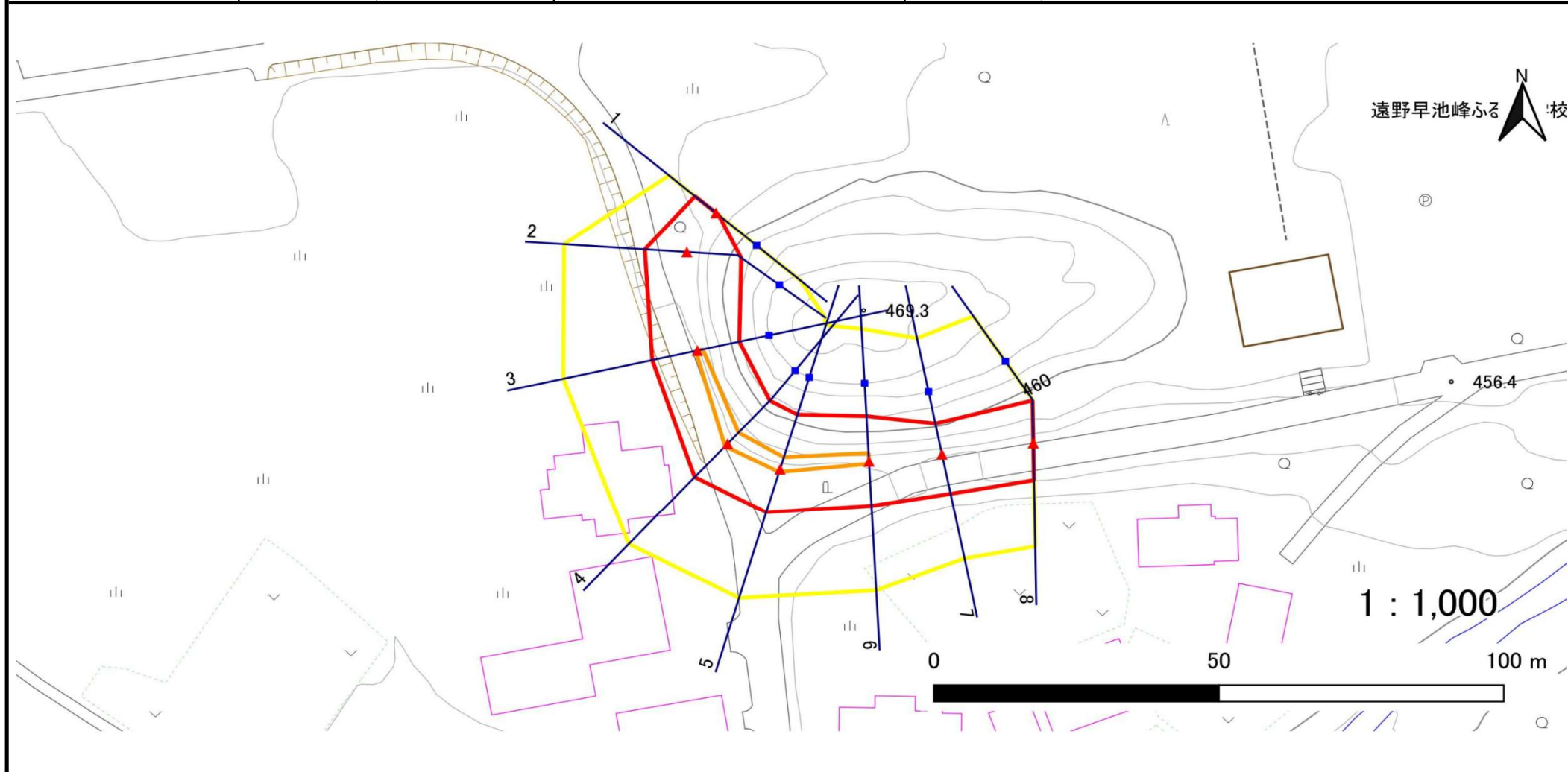
208BN5003

箇所名

大出B

所在地

遠野市附馬牛町上附馬牛19地割



凡例

■ 上端  
▲ 下端

— 横断測線

■ 危険のおそれのある土地の区域

■ 著しい危険のおそれのある土地の区域

■ 土石等の移動による力が100kN/m<sup>2</sup>を超える範囲

■ 土石等の堆積高が3mを超える範囲

## 急傾斜地の崩壊区域調査

様式3-2 建築物に作用すると想定される衝撃に関する事項(1/1)

|      |        |
|------|--------|
| 調査年度 | 2025年度 |
|------|--------|

| 急傾斜地の位置        |                           | 208BN5003 |                |                               | 箇所名           |                  | 大出B       |                               | 所在地                       |           | 遠野市附馬牛町上附馬牛19地割 |                               |               |                |           |                               |
|----------------|---------------------------|-----------|----------------|-------------------------------|---------------|------------------|-----------|-------------------------------|---------------------------|-----------|-----------------|-------------------------------|---------------|----------------|-----------|-------------------------------|
| 横断<br>測線<br>番号 | 急傾斜地の下端に隣接する土地            |           |                |                               |               |                  |           |                               | 急傾斜地内                     |           |                 |                               |               |                |           |                               |
|                | 土石等の移動の高さと力の大きさ           |           |                |                               | 土石等の堆積高さとの大きさ |                  |           |                               | 土石等の移動の高さと力の大きさ           |           |                 |                               | 土石等の堆積高さとの大きさ |                |           |                               |
|                | 区分                        | 高さ<br>(m) | 下端からの距離<br>(m) | 力の大きさ<br>(kN/m <sup>2</sup> ) | 区分            | 下端からの水平<br>距離(m) | 高さ<br>(m) | 力の大きさ<br>(kN/m <sup>2</sup> ) | 区分                        | 高さ<br>(m) | 上端からの比高<br>(m)  | 力の大きさ<br>(kN/m <sup>2</sup> ) | 区分            | 上端からの比高<br>(m) | 高さ<br>(m) | 力の大きさ<br>(kN/m <sup>2</sup> ) |
| 1              | 100kN/m <sup>2</sup> を超える | —         | — ~ —          | —                             | 3mを超える        | — ~ —            | —         | —                             | 100kN/m <sup>2</sup> を超える | —         | — ~ —           | —                             | 3mを超える        | — ~ —          | —         | —                             |
|                | それ以外                      | 1.00      | 0.00 ~ 4.76    | 59.37                         | それ以外          | 0.00 ~ 0.00      | 1.57      | 8.38                          | それ以外                      | 1.00      | 5.00 ~ 5.36     | 59.37                         | それ以外          | 5.00 ~ 5.36    | 1.57      | 8.38                          |
| 2              | 100kN/m <sup>2</sup> を超える | —         | — ~ —          | —                             | 3mを超える        | — ~ —            | —         | —                             | 100kN/m <sup>2</sup> を超える | —         | — ~ —           | —                             | 3mを超える        | — ~ —          | —         | —                             |
|                | それ以外                      | 1.00      | 0.00 ~ 7.40    | 94.39                         | それ以外          | 0.00 ~ 7.40      | 1.96      | 10.48                         | それ以外                      | 1.00      | 5.00 ~ 10.80    | 94.39                         | それ以外          | 5.00 ~ 10.80   | 1.96      | 10.48                         |
| 3              | 100kN/m <sup>2</sup> を超える | 1.00      | 0.00 ~ 0.33    | 104.84                        | 3mを超える        | — ~ —            | —         | —                             | 100kN/m <sup>2</sup> を超える | 1.00      | 11.14 ~ 12.05   | 104.84                        | 3mを超える        | — ~ —          | —         | —                             |
|                | それ以外                      | 1.00      | 0.33 ~ 8.11    | 100.00                        | それ以外          | 0.00 ~ 8.11      | 2.37      | 12.69                         | それ以外                      | 1.00      | 5.00 ~ 11.14    | 100.00                        | それ以外          | 5.00 ~ 12.05   | 2.37      | 12.69                         |
| 4              | 100kN/m <sup>2</sup> を超える | 1.00      | 0.00 ~ 0.65    | 109.69                        | 3mを超える        | — ~ —            | —         | —                             | 100kN/m <sup>2</sup> を超える | 1.00      | 10.68 ~ 12.66   | 109.69                        | 3mを超える        | — ~ —          | —         | —                             |
|                | それ以外                      | 1.00      | 0.65 ~ 8.44    | 100.00                        | それ以外          | 0.00 ~ 8.44      | 2.11      | 11.27                         | それ以外                      | 1.00      | 5.00 ~ 10.68    | 100.00                        | それ以外          | 5.00 ~ 12.66   | 2.11      | 11.27                         |
| 5              | 100kN/m <sup>2</sup> を超える | 1.00      | 0.00 ~ 0.53    | 107.92                        | 3mを超える        | — ~ —            | —         | —                             | 100kN/m <sup>2</sup> を超える | 1.00      | 10.72 ~ 12.33   | 107.92                        | 3mを超える        | — ~ —          | —         | —                             |
|                | それ以外                      | 1.00      | 0.53 ~ 8.32    | 100.00                        | それ以外          | 0.00 ~ 8.32      | 2.10      | 11.22                         | それ以外                      | 1.00      | 5.00 ~ 10.72    | 100.00                        | それ以外          | 5.00 ~ 12.33   | 2.10      | 11.22                         |
| 6              | 100kN/m <sup>2</sup> を超える | 1.00      | 0.00 ~ 0.46    | 106.75                        | 3mを超える        | — ~ —            | —         | —                             | 100kN/m <sup>2</sup> を超える | 1.00      | 10.61 ~ 11.85   | 106.75                        | 3mを超える        | — ~ —          | —         | —                             |
|                | それ以外                      | 1.00      | 0.46 ~ 8.24    | 100.00                        | それ以外          | 0.00 ~ 8.24      | 2.25      | 12.05                         | それ以外                      | 1.00      | 5.00 ~ 10.61    | 100.00                        | それ以外          | 5.00 ~ 11.85   | 2.25      | 12.05                         |
| 7              | 100kN/m <sup>2</sup> を超える | —         | — ~ —          | —                             | 3mを超える        | — ~ —            | —         | —                             | 100kN/m <sup>2</sup> を超える | —         | — ~ —           | —                             | 3mを超える        | — ~ —          | —         | —                             |
|                | それ以外                      | 1.00      | 0.00 ~ 7.44    | 95.01                         | それ以外          | 0.00 ~ 7.44      | 1.83      | 9.80                          | それ以外                      | 1.00      | 5.00 ~ 9.79     | 95.01                         | それ以外          | 5.00 ~ 9.79    | 1.83      | 9.80                          |
| 8              | 100kN/m <sup>2</sup> を超える | —         | — ~ —          | —                             | 3mを超える        | — ~ —            | —         | —                             | 100kN/m <sup>2</sup> を超える | —         | — ~ —           | —                             | 3mを超える        | — ~ —          | —         | —                             |
|                | それ以外                      | 1.00      | 0.00 ~ 6.82    | 86.31                         | それ以外          | 0.00 ~ 0.00      | 1.57      | 8.38                          | それ以外                      | 1.00      | 5.00 ~ 9.51     | 86.31                         | それ以外          | 5.00 ~ 9.51    | 1.57      | 8.38                          |
|                | 100kN/m <sup>2</sup> を超える |           | ~              |                               | 3mを超える        | ~                |           |                               | 100kN/m <sup>2</sup> を超える |           | ~               |                               | 3mを超える        | ~              |           |                               |
|                | それ以外                      |           | ~              |                               | それ以外          | ~                |           |                               | それ以外                      |           | ~               |                               | それ以外          | ~              |           |                               |
|                | 100kN/m <sup>2</sup> を超える |           | ~              |                               | 3mを超える        | ~                |           |                               | 100kN/m <sup>2</sup> を超える |           | ~               |                               | 3mを超える        | ~              |           |                               |
|                | それ以外                      |           | ~              |                               | それ以外          | ~                |           |                               | それ以外                      |           | ~               |                               | それ以外          | ~              |           |                               |
|                | 100kN/m <sup>2</sup> を超える |           | ~              |                               | 3mを超える        | ~                |           |                               | 100kN/m <sup>2</sup> を超える |           | ~               |                               | 3mを超える        | ~              |           |                               |
|                | それ以外                      |           | ~              |                               | それ以外          | ~                |           |                               | それ以外                      |           | ~               |                               | それ以外          | ~              |           |                               |
|                | 100kN/m <sup>2</sup> を超える |           | ~              |                               | 3mを超える        | ~                |           |                               | 100kN/m <sup>2</sup> を超える |           | ~               |                               | 3mを超える        | ~              |           |                               |
|                | それ以外                      |           | ~              |                               | それ以外          | ~                |           |                               | それ以外                      |           | ~               |                               | それ以外          | ~              |           |                               |
|                | 100kN/m <sup>2</sup> を超える |           | ~              |                               | 3mを超える        | ~                |           |                               | 100kN/m <sup>2</sup> を超える |           | ~               |                               | 3mを超える        | ~              |           |                               |
|                | それ以外                      |           | ~              |                               | それ以外          | ~                |           |                               | それ以外                      |           | ~               |                               | それ以外          | ~              |           |                               |