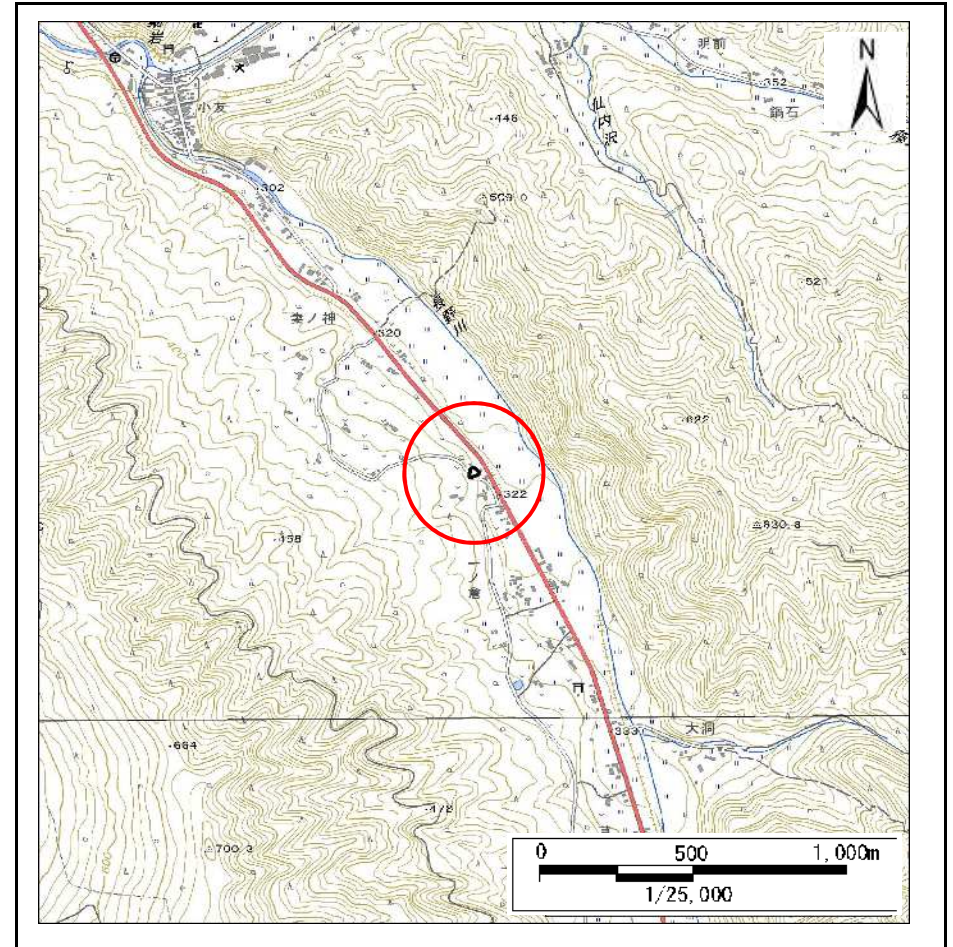


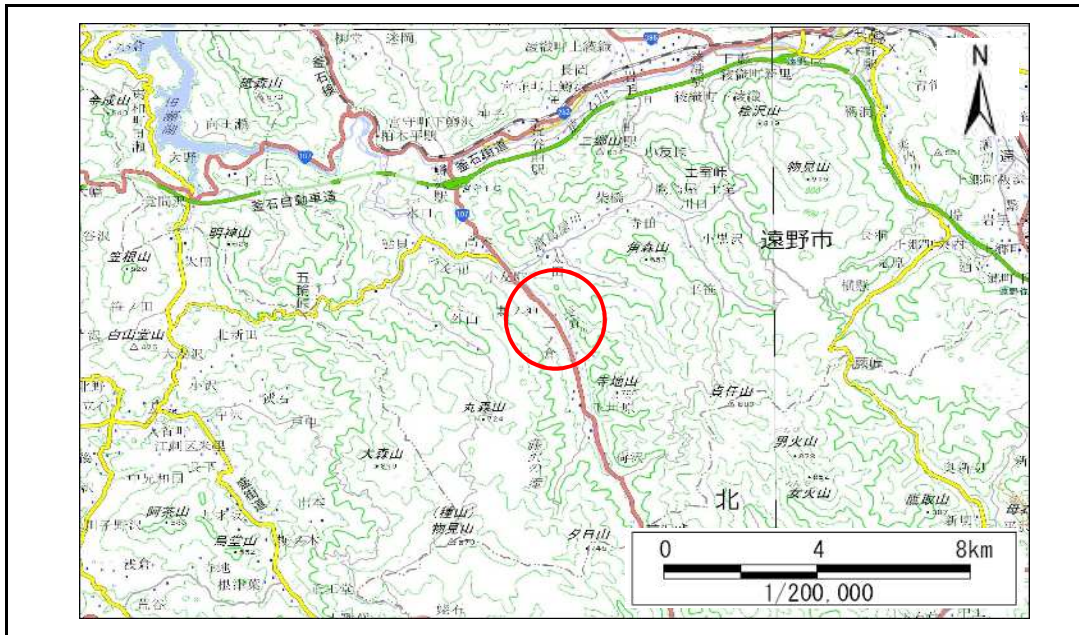
土砂災害防止に関する基礎調査(急傾斜地の崩壊)

表紙 概況、位置図

自然現象の種類	急傾斜地の崩壊
箇所番号	137BN0527
箇所名	一ノ倉
所在地	遠野市小友町18地割
調査機関	県南広域振興局土木部遠野土木センター



位置図(S=1:25,000)



概況図(S=1:200,000)

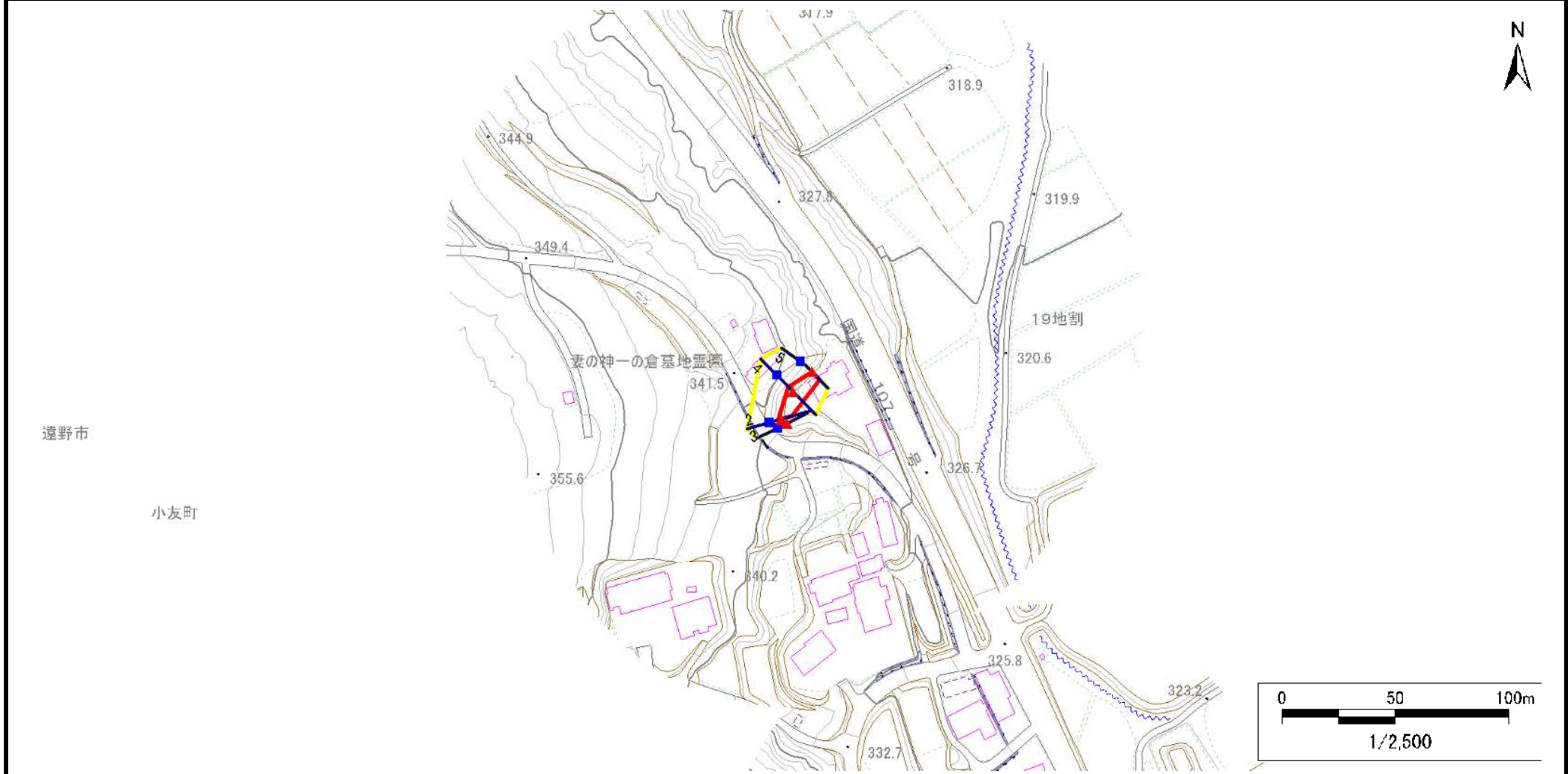
国土地理院の電子地形図20000『一関』及び電子地形図25000『小友、種山ヶ原』を掲載
 「測量法に基づく国土地理院承認(複製)R6 JHF 92」「本製品を複製する場合には、国土地理院の長の承認を得なければならない。」

急傾斜地の崩壊区域調書

様式3-1 危害のおそれのある土地、著しい危害のおそれのある土地の設定図

調査年度 2023年度

急傾斜地の位置 箇所番号 137BN0527 箇所名 一ノ倉 所在地 遠野市小友町18地割



凡例	■ 上端	— 横断測線	□ 危害のおそれのある土地の区域	□ 土石等の移動による力が100kN/m ² を超える範囲
	▲ 下端		□ 著しい危害のおそれのある土地の区域	□ 土石等の堆積高が3mを超える範囲

急傾斜地の崩壊区域調査

様式3-1 危害のおそれのある土地、著しい危害のおそれのある土地の設定図

調査年度

2023年度

急傾斜地の位置

箇所番号

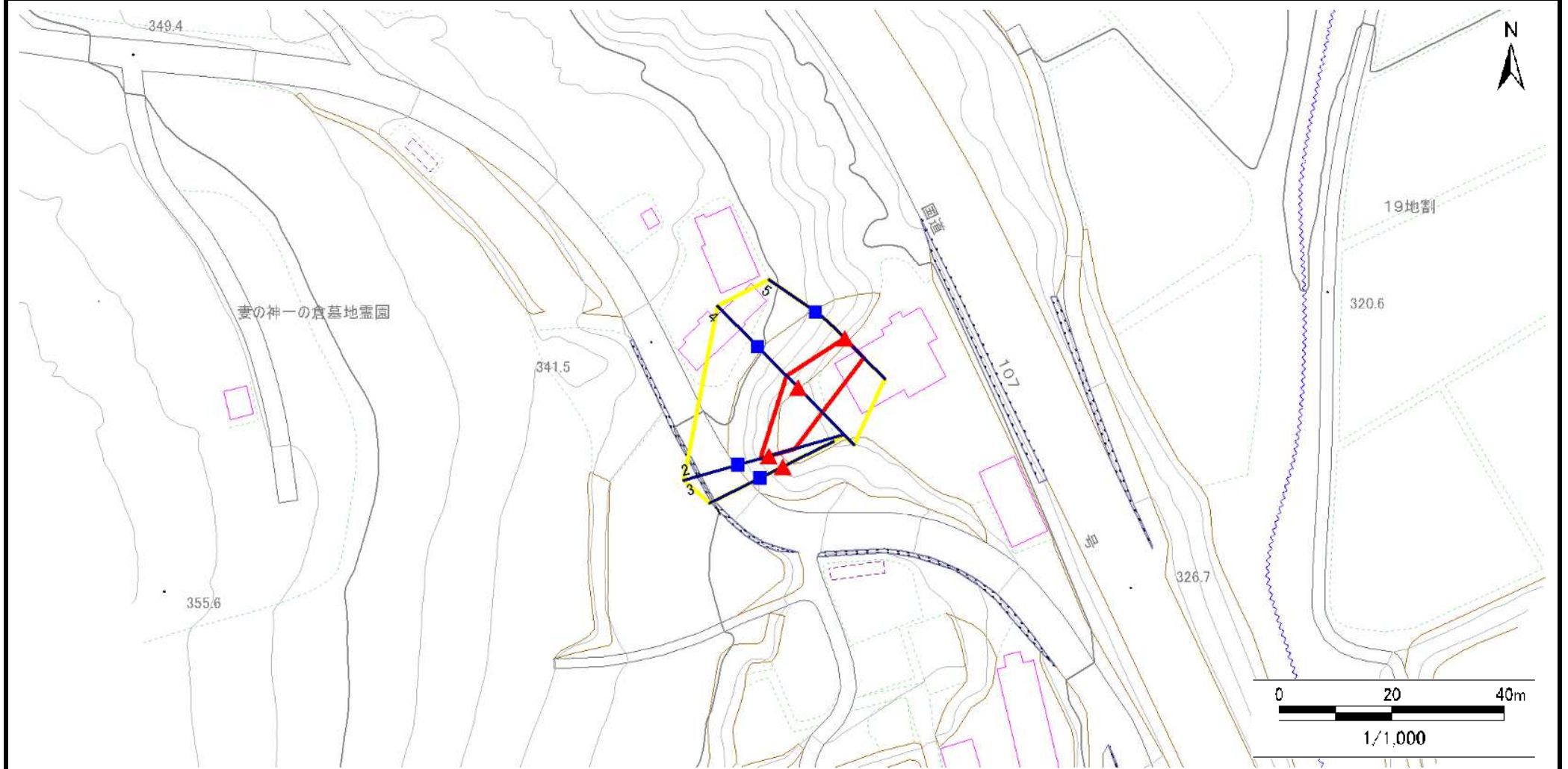
137BN0527

箇所名

一ノ倉

所在地

遠野市小友町18地割



凡例

■ 上端
▲ 下端

— 横断測線

▭ 危害のおそれのある土地の区域
▭ 著しい危害のおそれのある土地の区域

▭ 土石等の移動による力が 100kN/m^2 を超える範囲
▭ 土石等の堆積高が 3m を超える範囲

急傾斜地の崩壊区域調書

様式3-2 建築物に作用すると想定される衝撃に関する事項(1/1)

調査年度

2023年度

急傾斜地の位置		箇所番号		137BN0527		箇所名		一ノ倉		所在地		遠野市小友町18地割							
横断 測線 番号	急傾斜地の下端に隣接する土地								急傾斜地内										
	土石等の移動の高さと力の大きさ				土石等の堆積高さとの大きさ				土石等の移動の高さと力の大きさ				土石等の堆積高さとの大きさ						
	区分	高さ (m)	下端からの距離 (m)	力の大きさ (kN/m ²)	区分	下端からの水平 距離(m)	高さ (m)	力の大きさ (kN/m ²)	区分	高さ (m)	上端からの比高 (m)	力の大きさ (kN/m ²)	区分	上端からの比高 (m)	高さ (m)	力の大きさ (kN/m ²)			
1	100kN/m ² を超える	—	—	—	3mを超える	—	—	—	100kN/m ² を超える	—	—	—	3mを超える	—	—	—			
	それ以外	—	—	—	それ以外	—	—	—	それ以外	—	—	—	それ以外	—	—	—			
2	100kN/m ² を超える	—	—	—	3mを超える	—	—	—	100kN/m ² を超える	—	—	—	3mを超える	—	—	—			
	それ以外	—	—	—	それ以外	—	—	—	それ以外	—	—	—	それ以外	—	—	—			
3	100kN/m ² を超える	—	—	—	3mを超える	—	—	—	100kN/m ² を超える	—	—	—	3mを超える	—	—	—			
	それ以外	1.00	0.00	4.85	60.50	それ以外	0.00	4.85	2.14	10.82	それ以外	1.00	5.00	6.80	60.50	それ以外	5.00	6.80	2.14
4	100kN/m ² を超える	—	—	—	3mを超える	—	—	—	100kN/m ² を超える	—	—	—	3mを超える	—	—	—			
	それ以外	1.00	0.00	6.08	76.24	それ以外	0.00	0.00	1.70	8.59	それ以外	1.00	5.00	7.00	76.24	それ以外	5.00	7.00	1.70
5	100kN/m ² を超える	—	—	—	3mを超える	—	—	—	100kN/m ² を超える	—	—	—	3mを超える	—	—	—			
	それ以外	1.00	0.00	4.77	59.50	それ以外	0.00	0.00	1.73	8.77	それ以外	1.00	5.00	5.00	59.50	それ以外	5.00	5.00	1.73
	100kN/m ² を超える				3mを超える				100kN/m ² を超える				3mを超える						
	それ以外				それ以外				それ以外				それ以外						
	100kN/m ² を超える				3mを超える				100kN/m ² を超える				3mを超える						
	それ以外				それ以外				それ以外				それ以外						
	100kN/m ² を超える				3mを超える				100kN/m ² を超える				3mを超える						
	それ以外				それ以外				それ以外				それ以外						
	100kN/m ² を超える				3mを超える				100kN/m ² を超える				3mを超える						
	それ以外				それ以外				それ以外				それ以外						
	100kN/m ² を超える				3mを超える				100kN/m ² を超える				3mを超える						
	それ以外				それ以外				それ以外				それ以外						
	100kN/m ² を超える				3mを超える				100kN/m ² を超える				3mを超える						
	それ以外				それ以外				それ以外				それ以外						
	100kN/m ² を超える				3mを超える				100kN/m ² を超える				3mを超える						
	それ以外				それ以外				それ以外				それ以外						
	100kN/m ² を超える				3mを超える				100kN/m ² を超える				3mを超える						
	それ以外				それ以外				それ以外				それ以外						