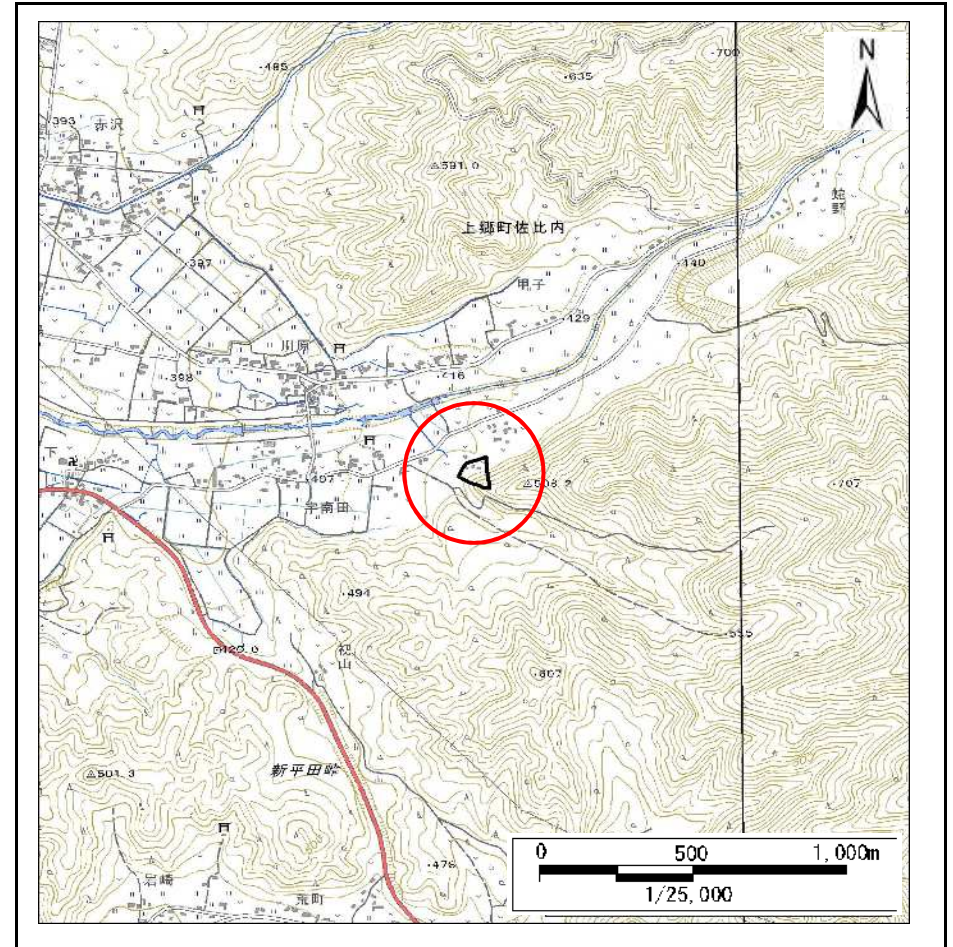


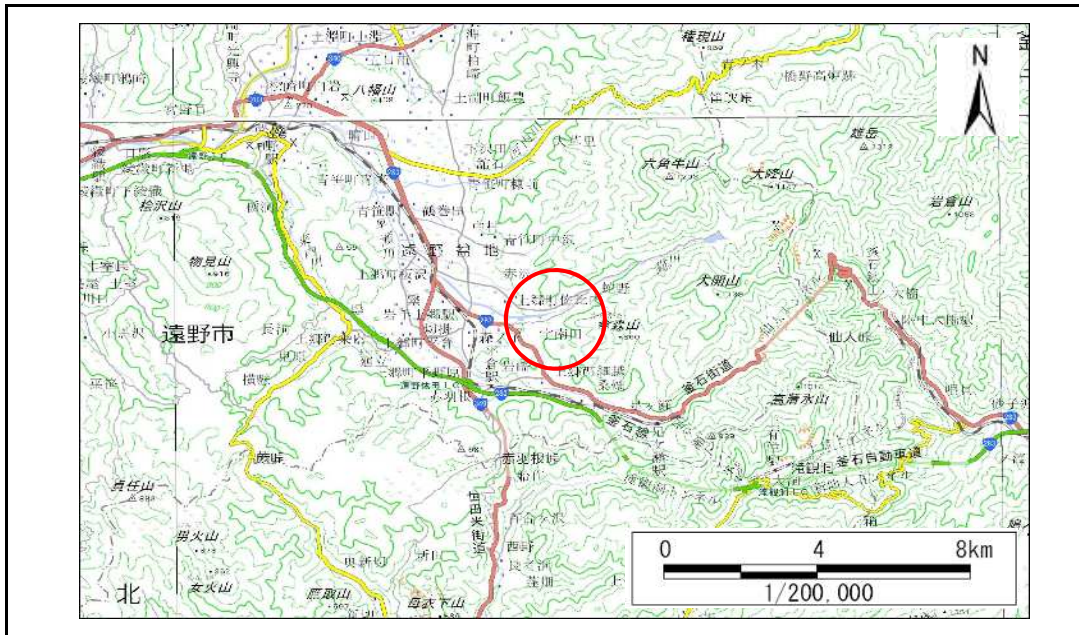
# 土砂災害防止に関する基礎調査(急傾斜地の崩壊)

表紙 概況、位置図

自然現象の種類	急傾斜地の崩壊
箇所番号	137BN0377
箇所名	宇南田
所在地	遠野市上郷町佐比内
調査機関	県南広域振興局土木部遠野土木センター



位置図(S=1:25,000)



概況図(S=1:200,000)

国土地理院の電子地形図20000『盛岡、一関』及び電子地形図25000『遠野、陸中大橋』を掲載

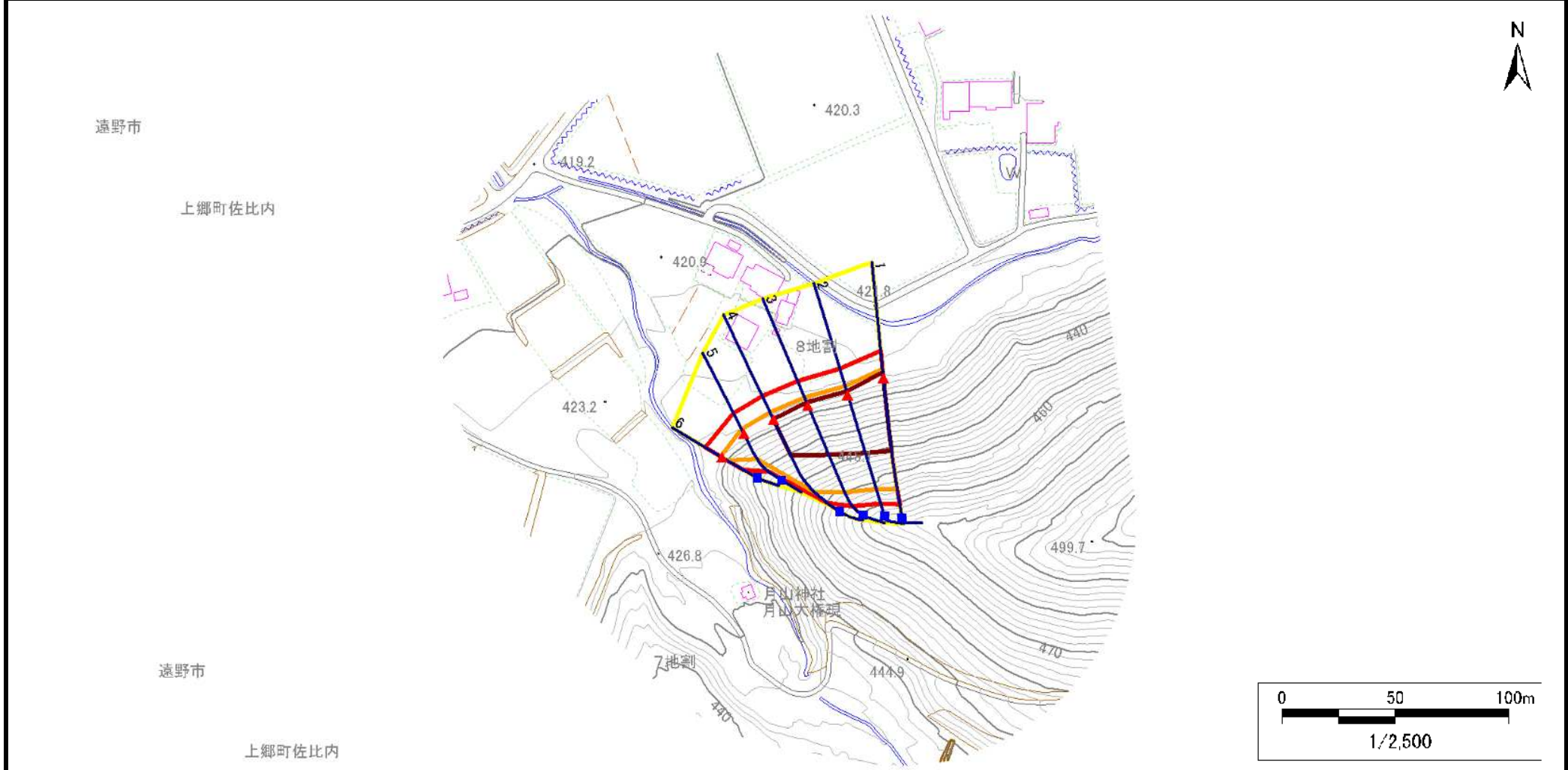
「測量法に基づく国土地理院承認(複製)R6 JHF 92」「本製品を複製する場合には、国土地理院の長の承認を得なければならない。」

# 急傾斜地の崩壊区域調書

様式3-1 危害のおそれのある土地、著しい危害のおそれのある土地の設定図

調査年度	2023年度
------	--------

急傾斜地の位置	箇所番号	137BN0377	箇所名	宇南田	所在地	遠野市上郷町佐比内
---------	------	-----------	-----	-----	-----	-----------



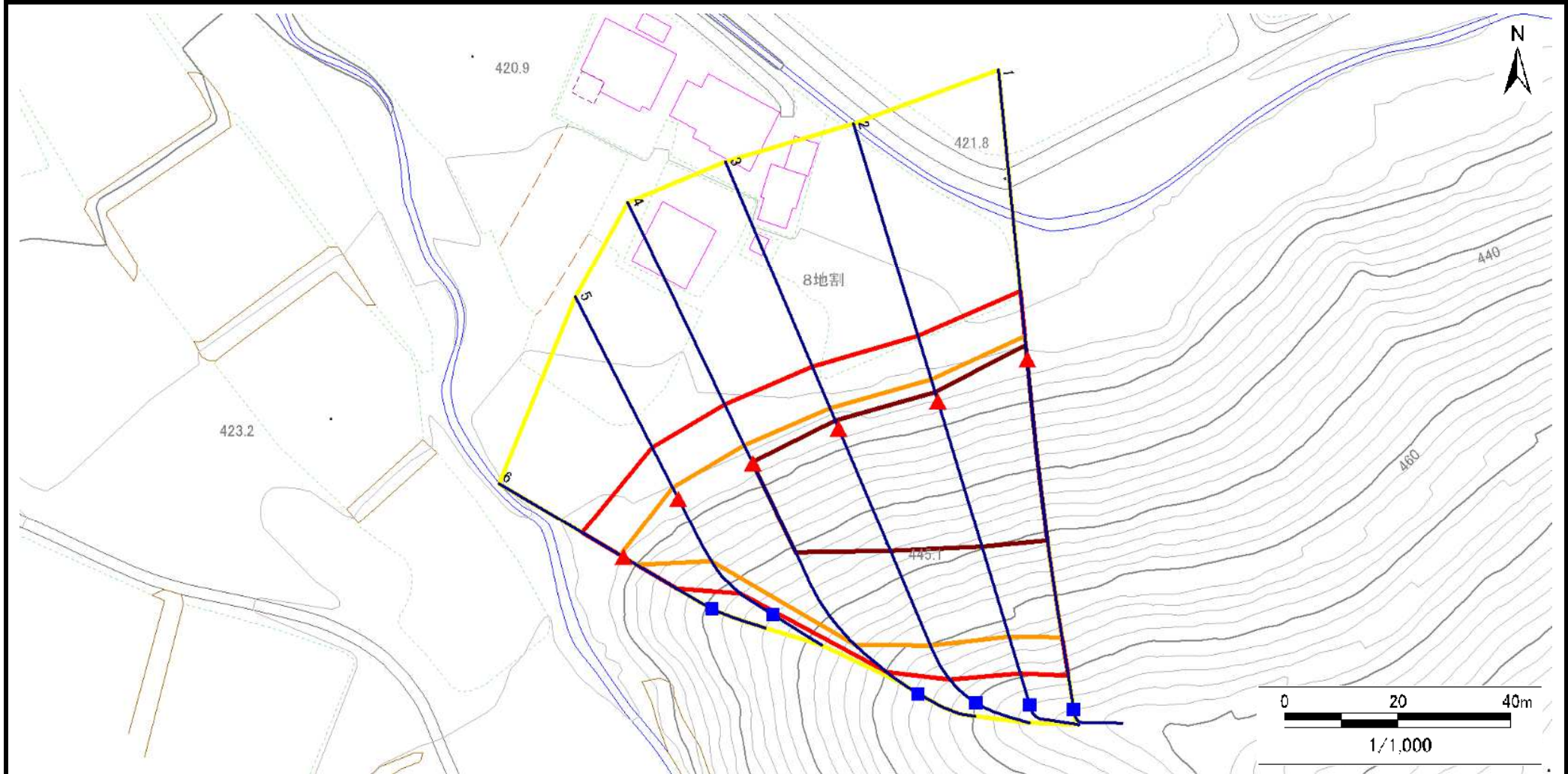
凡例	■ 上端	— 横断測線	■ 危害のおそれのある土地の区域	■ 土石等の移動による力が100kN/m <sup>2</sup> を超える範囲
	▲ 下端		■ 著しい危害のおそれのある土地の区域	■ 土石等の堆積高が3mを超える範囲

# 急傾斜地の崩壊区域調書

様式3-1 危害のおそれのある土地、著しい危害のおそれのある土地の設定図

調査年度 2023年度

急傾斜地の位置 箇所番号 137BN0377 箇所名 宇南田 所在地 遠野市上郷町佐比内



凡例	■ 上端	— 横断測線	▭ 危害のおそれのある土地の区域	▭ 土石等の移動による力が100kN/m <sup>2</sup> を超える範囲
	▲ 下端		▭ 著しい危害のおそれのある土地の区域	▭ 土石等の堆積高が3mを超える範囲

# 急傾斜地の崩壊区域調書

様式3-2 建築物に作用すると想定される衝撃に関する事項(1/1)

調査年度

2023年度

急傾斜地の位置		箇所番号		137BN0377		箇所名		宇南田		所在地		遠野市上郷町佐比内				
横断 測線 番号	急傾斜地の下端に隣接する土地								急傾斜地内							
	土石等の移動の高さと力の大きさ				土石等の堆積高さとの大きさ				土石等の移動の高さと力の大きさ				土石等の堆積高さとの大きさ			
	区分	高さ (m)	下端からの距離 (m)	力の大きさ (kN/m <sup>2</sup> )	区分	下端からの水平 距離(m)	高さ (m)	力の大きさ (kN/m <sup>2</sup> )	区分	高さ (m)	上端からの比高 (m)	力の大きさ (kN/m <sup>2</sup> )	区分	上端からの比高 (m)	高さ (m)	力の大きさ (kN/m <sup>2</sup> )
1	100kN/m <sup>2</sup> を超える	1.00	0.00 ~ 3.96	164.79	3mを超える	0.00 ~ 2.46	4.21	21.29	100kN/m <sup>2</sup> を超える	1.00	10.69 ~ 51.73	164.79	3mを超える	25.00 ~ 51.73	4.21	21.29
	それ以外	1.00	3.96 ~ 11.75	100.00	それ以外	2.46 ~ 11.75	3.00	15.16	それ以外	1.00	5.00 ~ 10.69	100.00	それ以外	5.00 ~ 25.00	3.00	15.16
2	100kN/m <sup>2</sup> を超える	1.00	0.00 ~ 3.95	164.53	3mを超える	0.00 ~ 1.63	3.86	19.53	100kN/m <sup>2</sup> を超える	1.00	10.81 ~ 48.00	164.53	3mを超える	25.00 ~ 48.00	3.86	19.53
	それ以外	1.00	3.95 ~ 11.74	100.00	それ以外	1.63 ~ 11.74	3.00	15.16	それ以外	1.00	5.00 ~ 10.81	100.00	それ以外	5.00 ~ 25.00	3.00	15.16
3	100kN/m <sup>2</sup> を超える	1.00	0.00 ~ 3.79	161.71	3mを超える	0.00 ~ 1.47	3.75	18.93	100kN/m <sup>2</sup> を超える	1.00	10.58 ~ 43.76	161.71	3mを超える	25.00 ~ 43.76	3.75	18.93
	それ以外	1.00	3.79 ~ 11.58	100.00	それ以外	1.47 ~ 11.58	3.00	15.16	それ以外	1.00	5.00 ~ 10.58	100.00	それ以外	5.00 ~ 25.00	3.00	15.16
4	100kN/m <sup>2</sup> を超える	1.00	0.00 ~ 3.47	155.85	3mを超える	0.00 ~ 0.24	3.12	15.79	100kN/m <sup>2</sup> を超える	1.00	10.54 ~ 37.84	155.85	3mを超える	25.00 ~ 37.84	3.12	15.79
	それ以外	1.00	3.47 ~ 11.25	100.00	それ以外	0.24 ~ 11.25	3.00	15.16	それ以外	1.00	5.00 ~ 10.54	100.00	それ以外	5.00 ~ 25.00	3.00	15.16
5	100kN/m <sup>2</sup> を超える	1.00	0.00 ~ 2.16	133.45	3mを超える	— ~ —	—	—	100kN/m <sup>2</sup> を超える	1.00	10.58 ~ 19.56	133.45	3mを超える	— ~ —	—	—
	それ以外	1.00	2.16 ~ 9.94	100.00	それ以外	0.00 ~ 9.94	2.32	11.73	それ以外	1.00	5.00 ~ 10.58	100.00	それ以外	5.00 ~ 19.56	2.32	11.73
6	100kN/m <sup>2</sup> を超える	1.00	0.00 ~ 0.64	109.48	3mを超える	— ~ —	—	—	100kN/m <sup>2</sup> を超える	1.00	10.70 ~ 12.65	109.48	3mを超える	— ~ —	—	—
	それ以外	1.00	0.64 ~ 8.42	100.00	それ以外	0.00 ~ 8.42	2.10	10.62	それ以外	1.00	5.00 ~ 10.70	100.00	それ以外	5.00 ~ 12.65	2.10	10.62
	100kN/m <sup>2</sup> を超える		~		3mを超える	~			100kN/m <sup>2</sup> を超える		~		3mを超える	~		
	それ以外		~		それ以外	~			それ以外		~		それ以外	~		
	100kN/m <sup>2</sup> を超える		~		3mを超える	~			100kN/m <sup>2</sup> を超える		~		3mを超える	~		
	それ以外		~		それ以外	~			それ以外		~		それ以外	~		
	100kN/m <sup>2</sup> を超える		~		3mを超える	~			100kN/m <sup>2</sup> を超える		~		3mを超える	~		
	それ以外		~		それ以外	~			それ以外		~		それ以外	~		
	100kN/m <sup>2</sup> を超える		~		3mを超える	~			100kN/m <sup>2</sup> を超える		~		3mを超える	~		
	それ以外		~		それ以外	~			それ以外		~		それ以外	~		
	100kN/m <sup>2</sup> を超える		~		3mを超える	~			100kN/m <sup>2</sup> を超える		~		3mを超える	~		
	それ以外		~		それ以外	~			それ以外		~		それ以外	~		
	100kN/m <sup>2</sup> を超える		~		3mを超える	~			100kN/m <sup>2</sup> を超える		~		3mを超える	~		
	それ以外		~		それ以外	~			それ以外		~		それ以外	~		
	100kN/m <sup>2</sup> を超える		~		3mを超える	~			100kN/m <sup>2</sup> を超える		~		3mを超える	~		
	それ以外		~		それ以外	~			それ以外		~		それ以外	~		