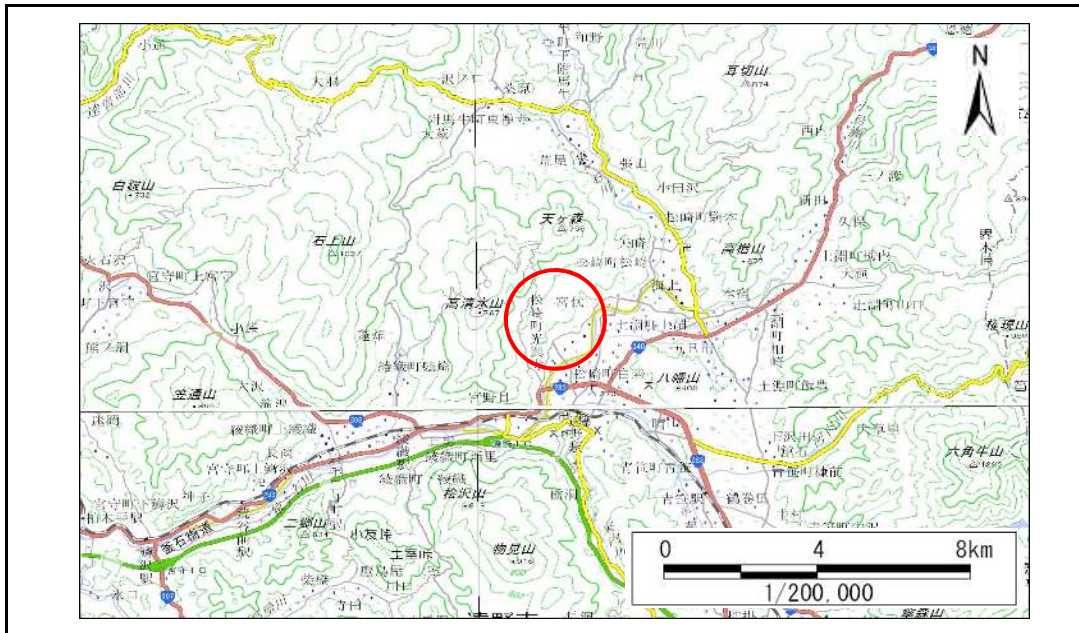


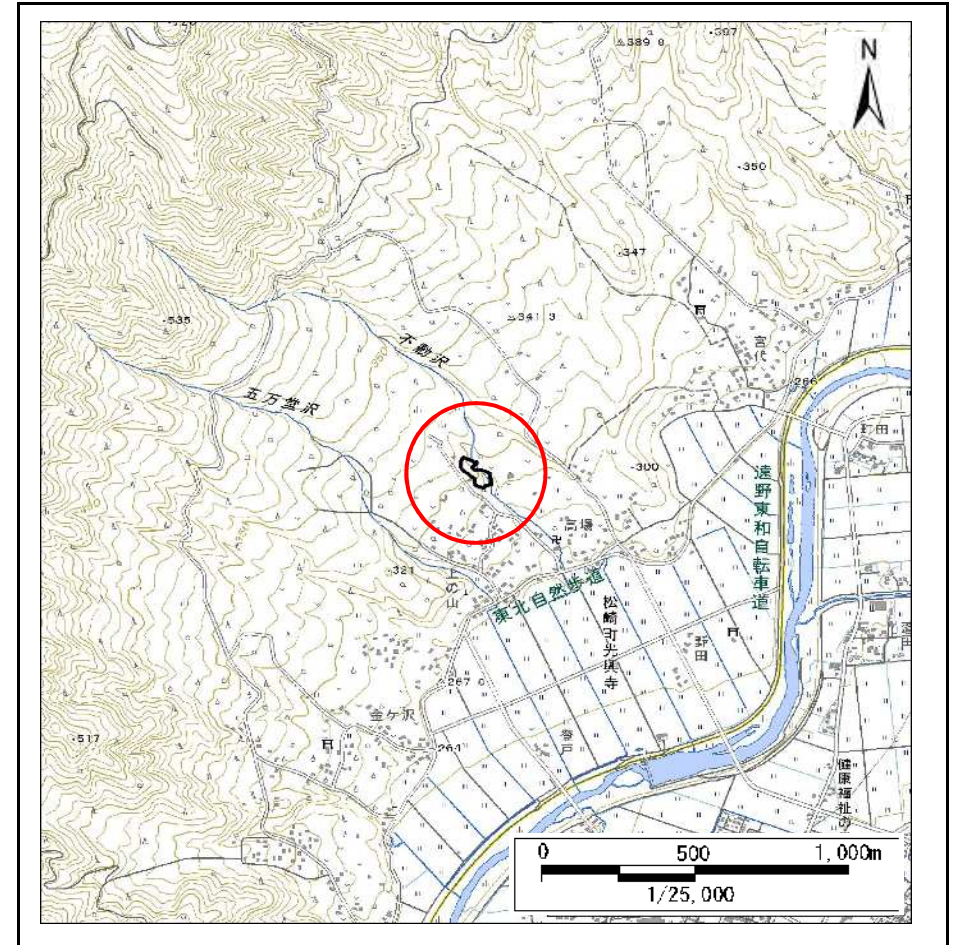
# 土砂災害防止に関する基礎調査(急傾斜地の崩壊)

表紙 概況、位置図

自然現象の種類	急傾斜地の崩壊
箇所番号	137BN0203
箇所名	高場
所在地	遠野市松崎町光興寺8地割
調査機関	県南広域振興局土木部遠野土木センター



概況図(S=1:200,000)



位置図(S=1:25,000)

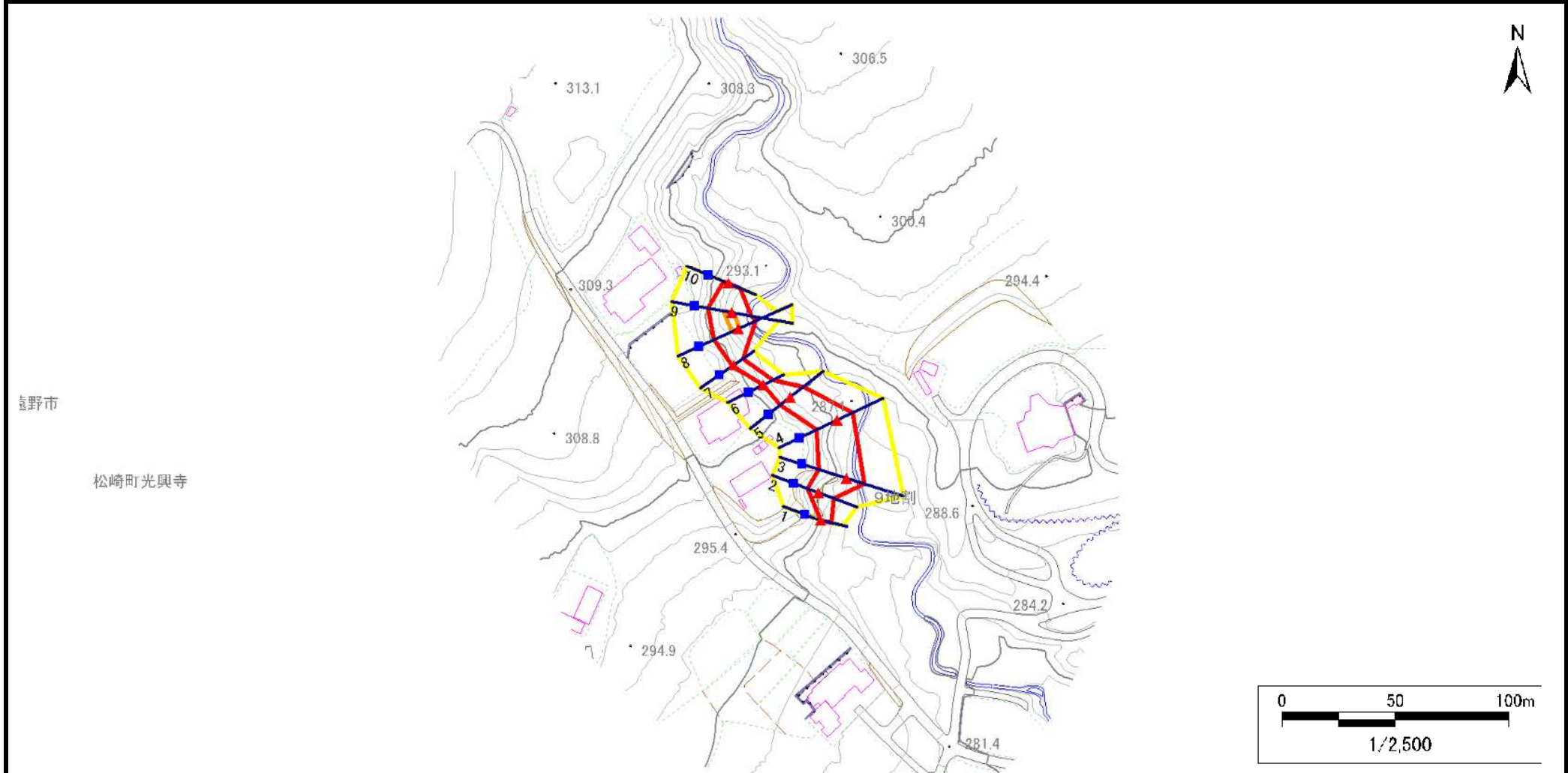
国土地理院の電子地形図20000『盛岡、一関』及び電子地形図25000『土淵』を掲載  
 「測量法に基づく国土地理院承認(複製)R6 JHF 92」「本製品を複製する場合には、国土地理院の長の承認を得なければならない。」

# 急傾斜地の崩壊区域調書

様式3-1 危害のおそれのある土地、著しい危害のおそれのある土地の設定図

調査年度 2023年度

急傾斜地の位置 箇所番号 137BN0203 箇所名 高場 所在地 遠野市松崎町光興寺8地割



凡例	■ 上端	— 横断測線	■ 危害のおそれのある土地の区域	■ 土石等の移動による力が100kN/m <sup>2</sup> を超える範囲
	▲ 下端		■ 著しい危害のおそれのある土地の区域	■ 土石等の堆積高が3mを超える範囲

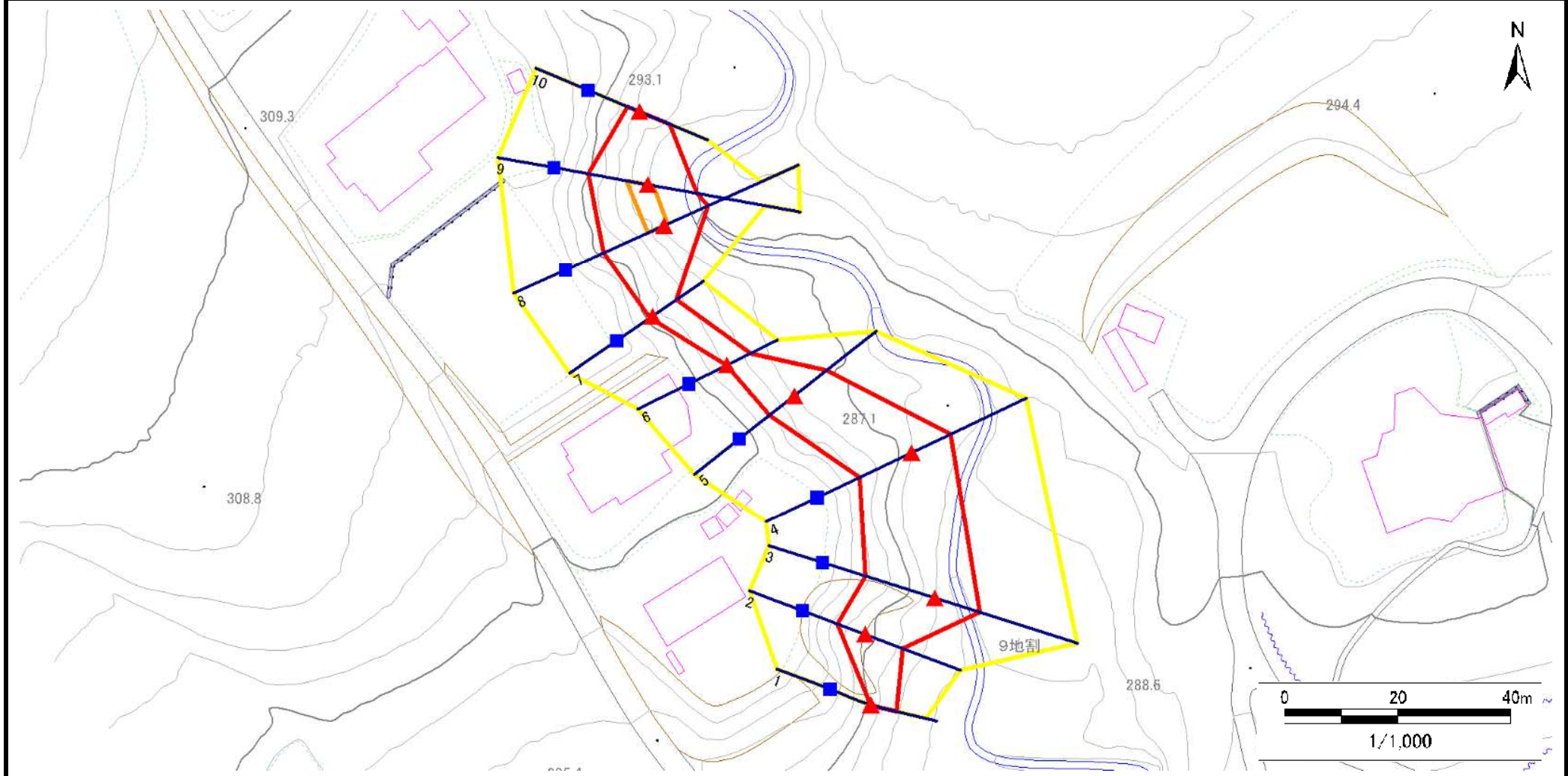


# 急傾斜地の崩壊区域調書

様式3-1 危害のおそれのある土地、著しい危害のおそれのある土地の設定図

調査年度 2023年度

急傾斜地の位置 箇所番号 137BN0203 箇所名 高場 所在地 遠野市松崎町光興寺8地割



凡例	■ 上端	— 横断測線	▭ 危害のおそれのある土地の区域	▭ 土石等の移動による力が100kN/m <sup>2</sup> を超える範囲
	▲ 下端		▭ 著しい危害のおそれのある土地の区域	▭ 土石等の堆積高が3mを超える範囲

# 急傾斜地の崩壊区域調書

様式3-2 建築物に作用すると想定される衝撃に関する事項(1/1)

調査年度

2023年度

急傾斜地の位置		箇所番号		137BN0203		箇所名		高場		所在地		遠野市松崎町光興寺8地割				
横断 測線 番号	急傾斜地の下端に隣接する土地								急傾斜地内							
	土石等の移動の高さと力の大きさ				土石等の堆積高さとの大きさ				土石等の移動の高さと力の大きさ				土石等の堆積高さとの大きさ			
	区分	高さ (m)	下端からの距離 (m)	力の大きさ (kN/m <sup>2</sup> )	区分	下端からの水平 距離(m)	高さ (m)	力の大きさ (kN/m <sup>2</sup> )	区分	高さ (m)	上端からの比高 (m)	力の大きさ (kN/m <sup>2</sup> )	区分	上端からの比高 (m)	高さ (m)	力の大きさ (kN/m <sup>2</sup> )
1	100kN/m <sup>2</sup> を超える	—	— ~ —	—	3mを超える	— ~ —	—	—	100kN/m <sup>2</sup> を超える	—	— ~ —	—	3mを超える	— ~ —	—	—
	それ以外	1.00	0.00 ~ 4.73	58.94	それ以外	0.00 ~ 0.00	1.65	8.36	それ以外	1.00	5.00 ~ 5.00	58.94	それ以外	5.00 ~ 5.00	1.65	8.36
2	100kN/m <sup>2</sup> を超える	—	— ~ —	—	3mを超える	— ~ —	—	—	100kN/m <sup>2</sup> を超える	—	— ~ —	—	3mを超える	— ~ —	—	—
	それ以外	1.00	0.00 ~ 7.12	90.52	それ以外	0.00 ~ 0.00	1.77	8.93	それ以外	1.00	5.00 ~ 8.97	90.52	それ以外	5.00 ~ 8.97	1.77	8.93
3	100kN/m <sup>2</sup> を超える	1.00	0.00 ~ 0.52	107.75	3mを超える	— ~ —	—	—	100kN/m <sup>2</sup> を超える	1.00	11.32 ~ 13.15	107.75	3mを超える	— ~ —	—	—
	それ以外	1.00	0.52 ~ 8.31	100.00	それ以外	0.00 ~ 8.31	2.01	10.18	それ以外	1.00	5.00 ~ 11.32	100.00	それ以外	5.00 ~ 13.15	2.01	10.18
4	100kN/m <sup>2</sup> を超える	—	— ~ —	—	3mを超える	— ~ —	—	—	100kN/m <sup>2</sup> を超える	—	— ~ —	—	3mを超える	— ~ —	—	—
	それ以外	1.00	0.00 ~ 7.58	97.04	それ以外	0.00 ~ 7.58	1.98	9.98	それ以外	1.00	5.00 ~ 11.15	97.04	それ以外	5.00 ~ 11.15	1.98	9.98
5	100kN/m <sup>2</sup> を超える	—	— ~ —	—	3mを超える	— ~ —	—	—	100kN/m <sup>2</sup> を超える	—	— ~ —	—	3mを超える	— ~ —	—	—
	それ以外	1.00	0.00 ~ 7.18	91.32	それ以外	0.00 ~ 0.00	1.74	8.82	それ以外	1.00	5.00 ~ 9.10	91.32	それ以外	5.00 ~ 9.10	1.74	8.82
6	100kN/m <sup>2</sup> を超える	—	— ~ —	—	3mを超える	— ~ —	—	—	100kN/m <sup>2</sup> を超える	—	— ~ —	—	3mを超える	— ~ —	—	—
	それ以外	1.00	0.00 ~ 4.75	59.22	それ以外	0.00 ~ 0.00	1.67	8.46	それ以外	1.00	5.00 ~ 5.00	59.22	それ以外	5.00 ~ 5.00	1.67	8.46
7	100kN/m <sup>2</sup> を超える	—	— ~ —	—	3mを超える	— ~ —	—	—	100kN/m <sup>2</sup> を超える	—	— ~ —	—	3mを超える	— ~ —	—	—
	それ以外	1.00	0.00 ~ 5.07	63.13	それ以外	0.00 ~ 0.00	1.71	8.64	それ以外	1.00	5.00 ~ 5.40	63.13	それ以外	5.00 ~ 5.40	1.71	8.64
8	100kN/m <sup>2</sup> を超える	1.00	0.00 ~ 0.66	109.75	3mを超える	— ~ —	—	—	100kN/m <sup>2</sup> を超える	1.00	10.85 ~ 12.94	109.75	3mを超える	— ~ —	—	—
	それ以外	1.00	0.66 ~ 8.44	100.00	それ以外	0.00 ~ 8.44	2.07	10.47	それ以外	1.00	5.00 ~ 10.85	100.00	それ以外	5.00 ~ 12.94	2.07	10.47
9	100kN/m <sup>2</sup> を超える	1.00	0.00 ~ 1.03	115.50	3mを超える	— ~ —	—	—	100kN/m <sup>2</sup> を超える	1.00	10.57 ~ 13.66	115.50	3mを超える	— ~ —	—	—
	それ以外	1.00	1.03 ~ 8.82	100.00	それ以外	0.00 ~ 8.82	2.23	11.29	それ以外	1.00	5.00 ~ 10.57	100.00	それ以外	5.00 ~ 13.66	2.23	11.29
10	100kN/m <sup>2</sup> を超える	—	— ~ —	—	3mを超える	— ~ —	—	—	100kN/m <sup>2</sup> を超える	—	— ~ —	—	3mを超える	— ~ —	—	—
	それ以外	1.00	0.00 ~ 5.74	71.71	それ以外	0.00 ~ 0.00	1.66	8.41	それ以外	1.00	5.00 ~ 6.49	71.71	それ以外	5.00 ~ 6.49	1.66	8.41
	100kN/m <sup>2</sup> を超える		~		3mを超える	~			100kN/m <sup>2</sup> を超える		~		3mを超える	~		
	それ以外		~		それ以外	~			それ以外		~		それ以外	~		
	100kN/m <sup>2</sup> を超える		~		3mを超える	~			100kN/m <sup>2</sup> を超える		~		3mを超える	~		
	それ以外		~		それ以外	~			それ以外		~		それ以外	~		
	100kN/m <sup>2</sup> を超える		~		3mを超える	~			100kN/m <sup>2</sup> を超える		~		3mを超える	~		
	それ以外		~		それ以外	~			それ以外		~		それ以外	~		
	100kN/m <sup>2</sup> を超える		~		3mを超える	~			100kN/m <sup>2</sup> を超える		~		3mを超える	~		
	それ以外		~		それ以外	~			それ以外		~		それ以外	~		