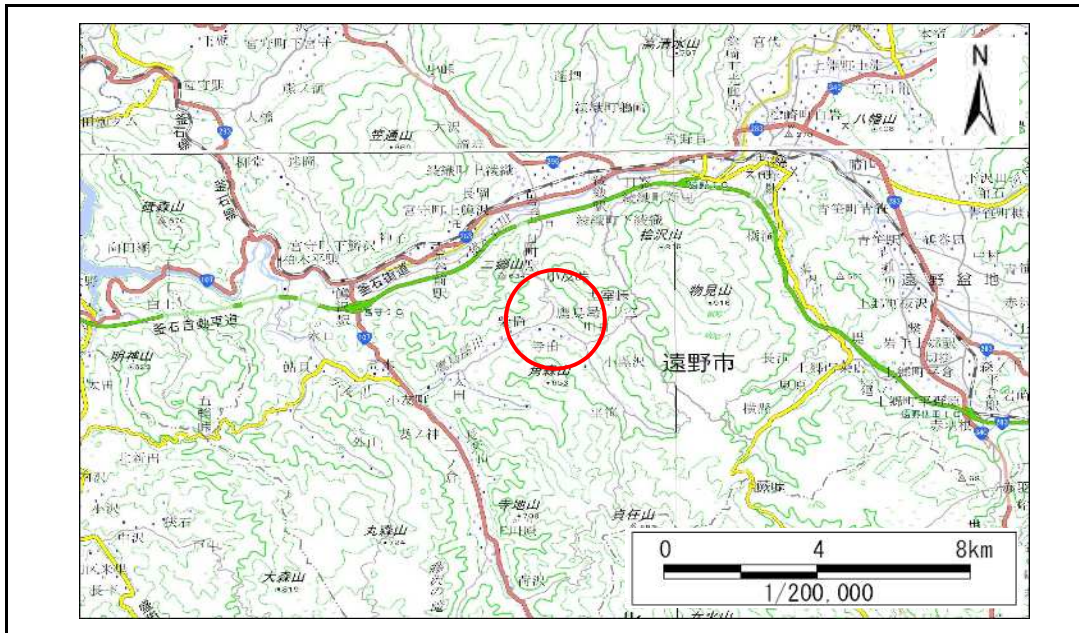


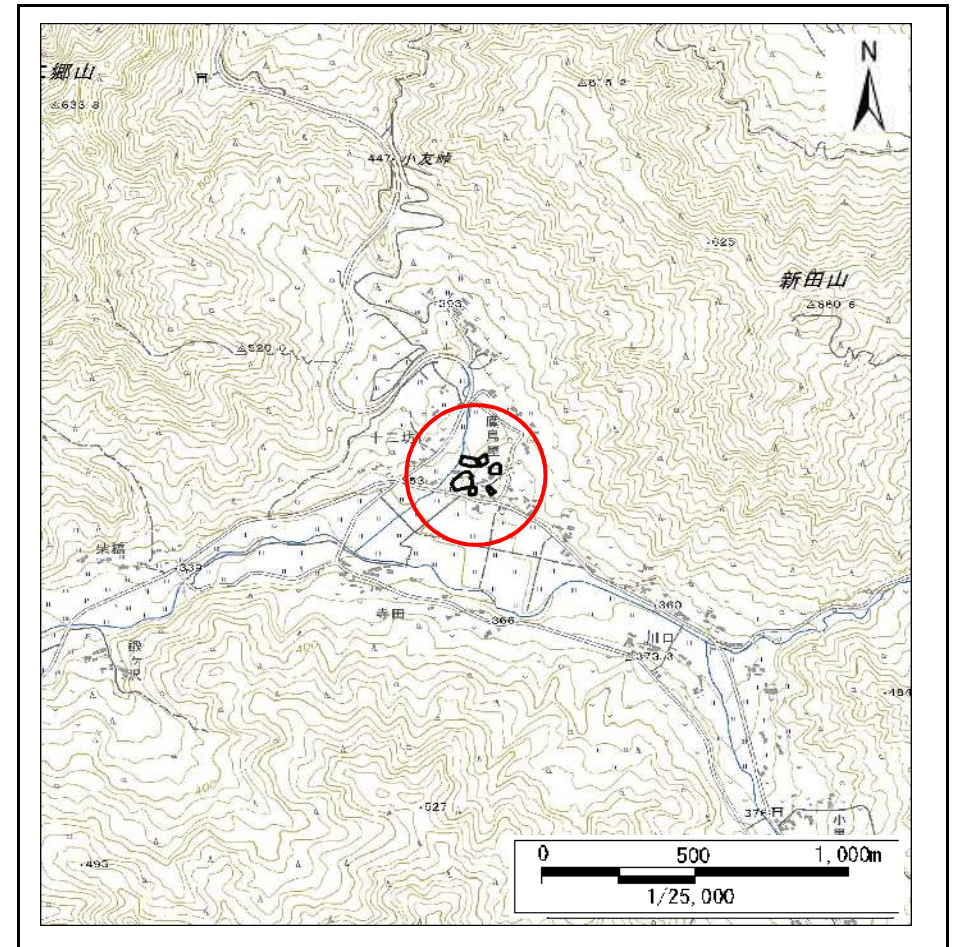
土砂災害防止に関する基礎調査(急傾斜地の崩壊)

表紙 概況、位置図

自然現象の種類	急傾斜地の崩壊
箇所番号	137AN0587-1
箇所名	鷹鳥屋
所在地	遠野市小友町43地割
調査機関	県南広域振興局土木部遠野土木センター



概況図(S=1:200,000)



位置図(S=1:25,000)

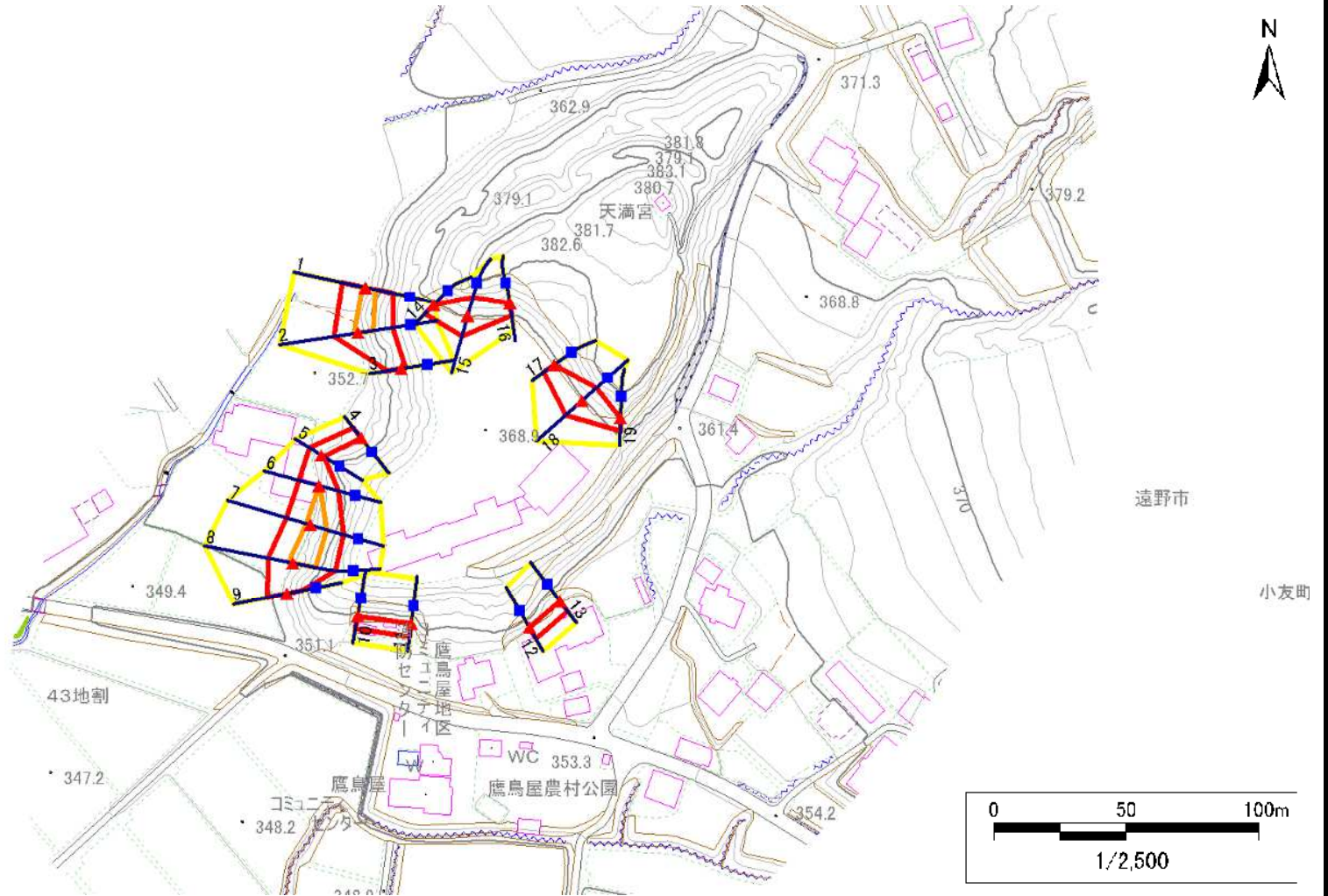
国土地理院の電子地形図20000『盛岡、一関』及び電子地形図25000『小友』を掲載
 「測量法に基づく国土地理院承認(複製)R6 JHF 92」「本製品を複製する場合には、国土地理院の長の承認を得なければならない。」

急傾斜地の崩壊区域調書

様式3-1 危害のおそれのある土地、著しい危害のおそれのある土地の設定図

調査年度 2023年度

急傾斜地の位置 箇所番号 137AN0587-1 箇所名 鷹鳥屋 所在地 遠野市小友町43地割



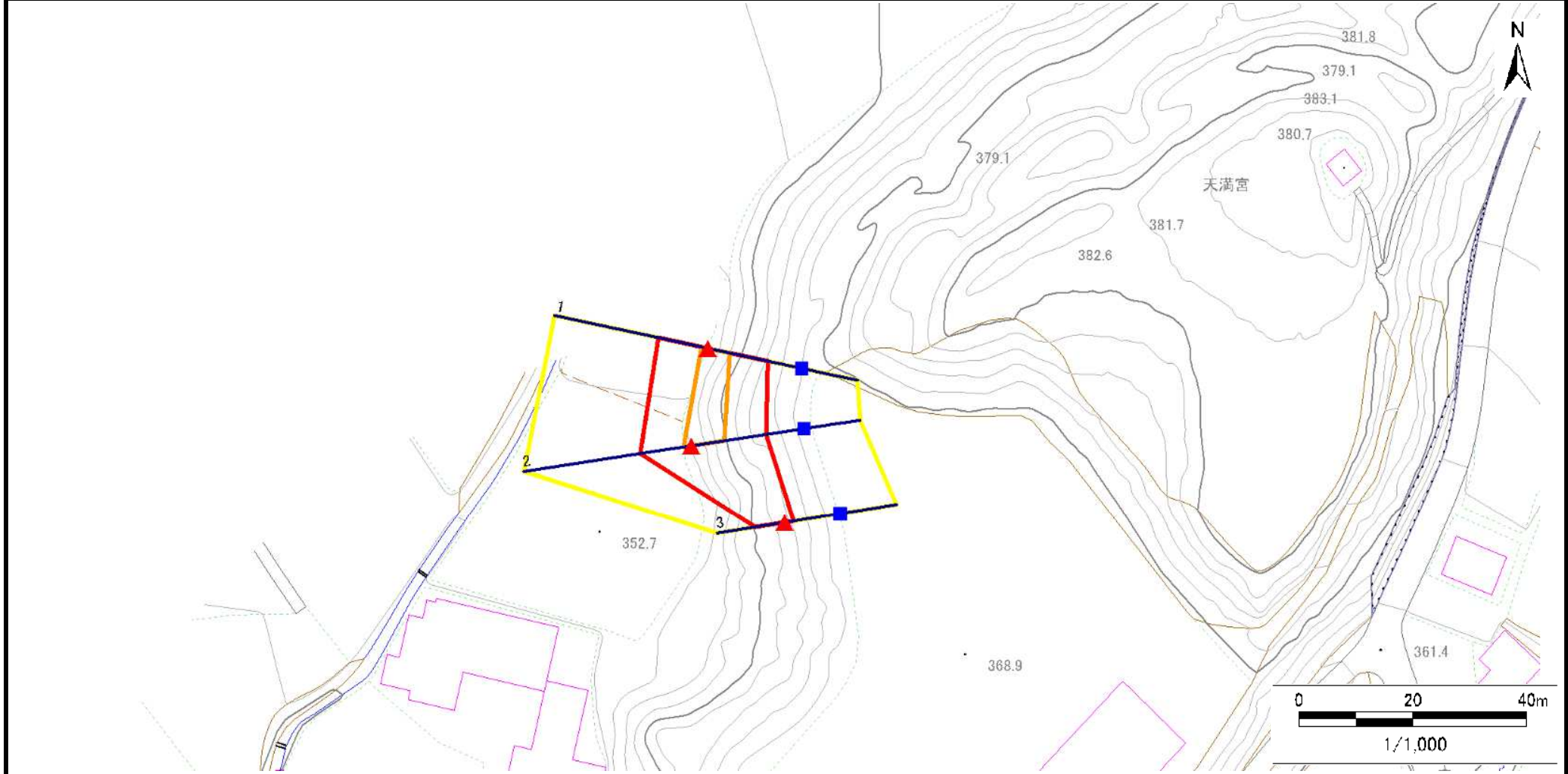
- | | | | | |
|-----------|--|--|---|---|
| 凡例 | ■ 上端 | — 横断測線 | 危害のおそれのある土地の区域 | 土石等の移動による力が100kN/m ² を超える範囲 |
| | ▲ 下端 | | 著しい危害のおそれのある土地の区域 | 土石等の堆積高が3mを超える範囲 |

急傾斜地の崩壊区域調書

様式3-1 危害のおそれのある土地、著しい危害のおそれのある土地の設定図

調査年度 2023年度

急傾斜地の位置 箇所番号 137AN0587-1 箇所名 鷹鳥屋 所在地 遠野市小友町43地割



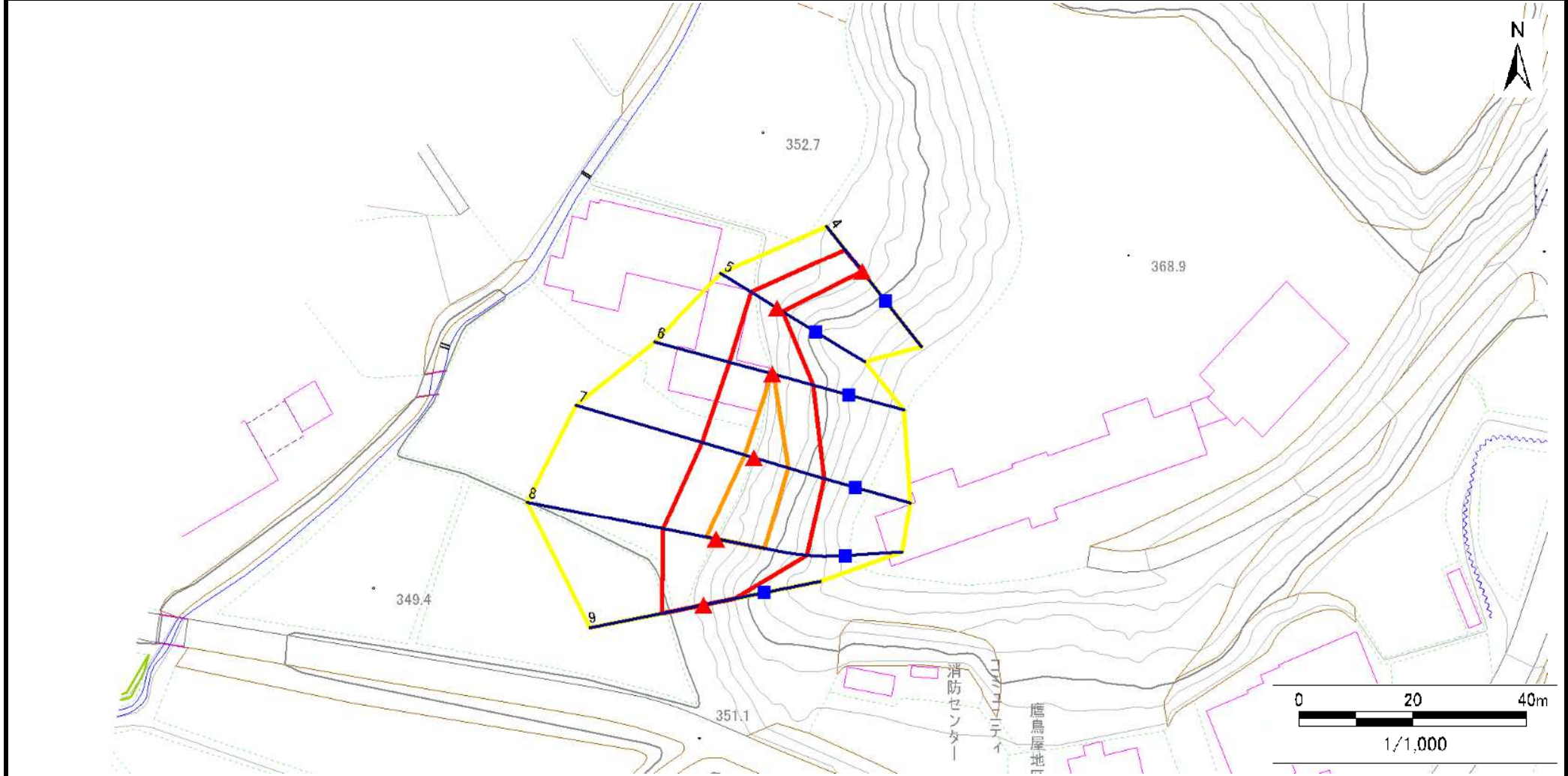
凡例	■ 上端	— 横断測線	▭ 危害のおそれのある土地の区域	▭ 土石等の移動による力が100kN/m ² を超える範囲
	▲ 下端		▭ 著しい危害のおそれのある土地の区域	▭ 土石等の堆積高が3mを超える範囲

急傾斜地の崩壊区域調書

様式3-1 危害のおそれのある土地、著しい危害のおそれのある土地の設定図

調査年度 2023年度

急傾斜地の位置 箇所番号 137AN0587-1 箇所名 鷹鳥屋 所在地 遠野市小友町43地割



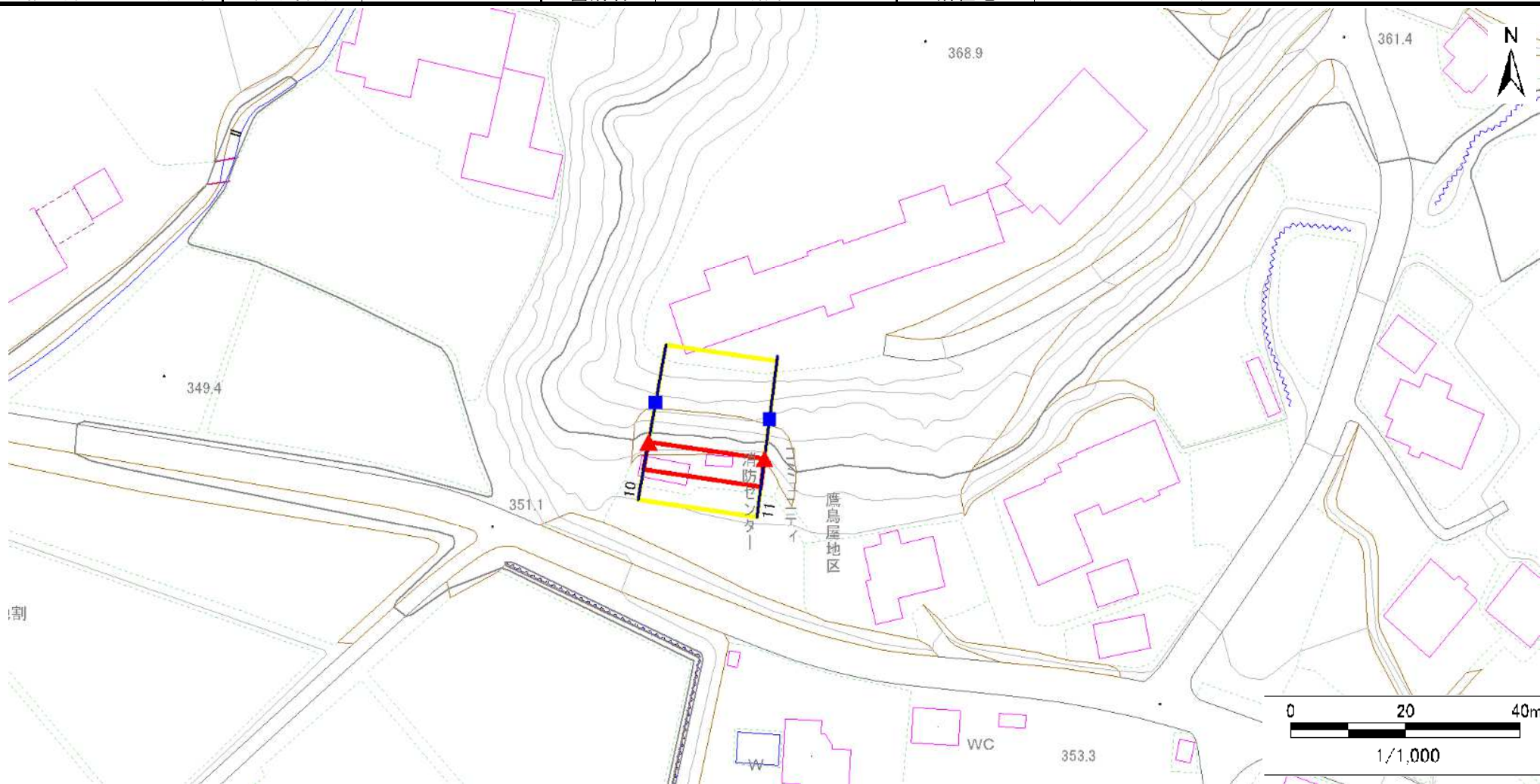
凡例	■ 上端	— 横断測線	⬡ 危害のおそれのある土地の区域	⬡ 土石等の移動による力が100kN/m ² を超える範囲
	▲ 下端		⬡ 著しい危害のおそれのある土地の区域	⬡ 土石等の堆積高が3mを超える範囲

急傾斜地の崩壊区域調書

様式3-1 危害のおそれのある土地、著しい危害のおそれのある土地の設定図

調査年度 2023年度

急傾斜地の位置 箇所番号 137AN0587-1 箇所名 鷹鳥屋 所在地 遠野市小友町43地割



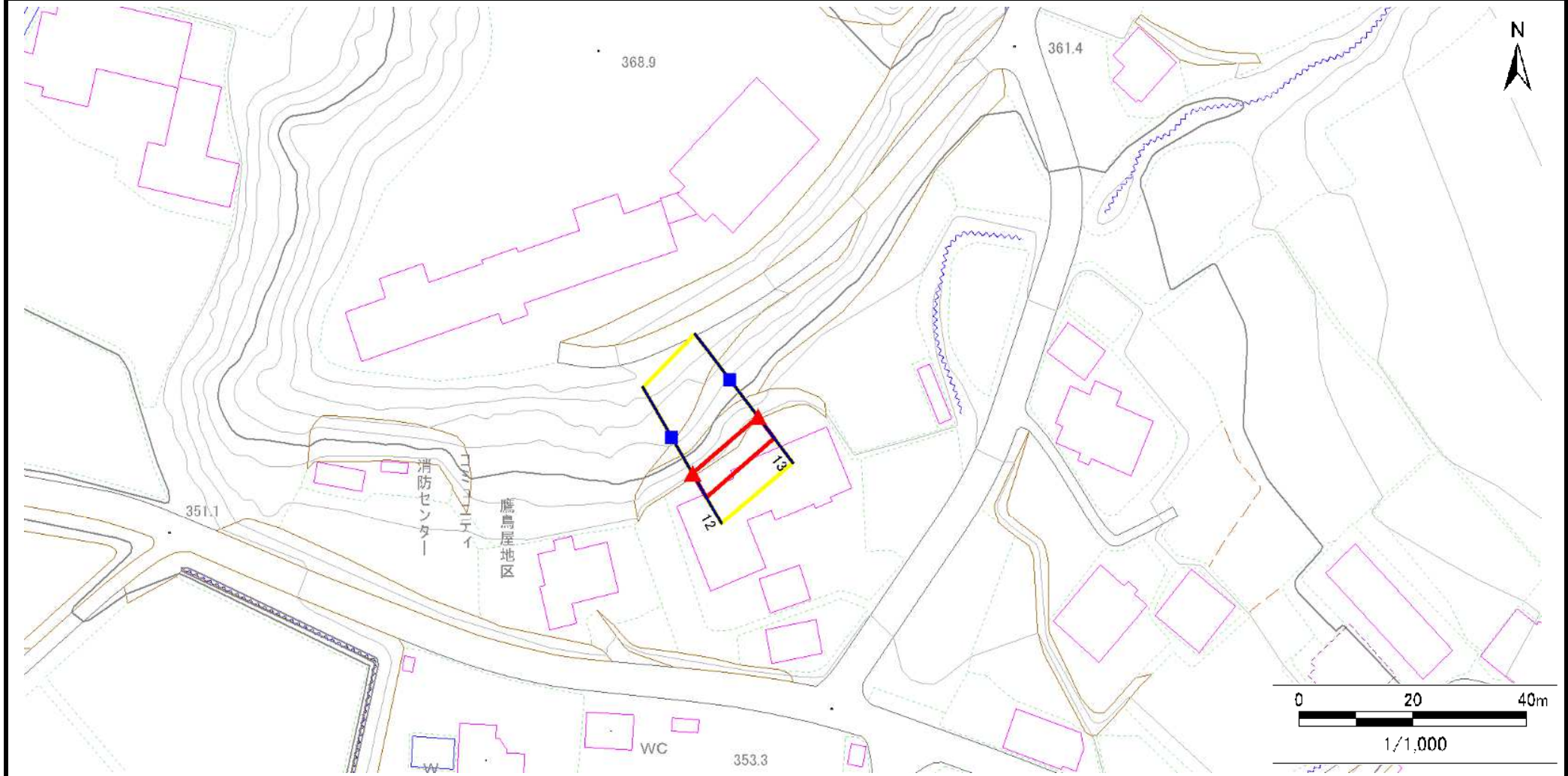
- | | | | | |
|-----------|--|--|--|--|
| 凡例 | ■ 上端 | — 横断測線 | 危害のおそれのある土地の区域 | 土石等の移動による力が100kN/m ² を超える範囲 |
| | ▲ 下端 | | 著しい危害のおそれのある土地の区域 | 土石等の堆積高が3mを超える範囲 |

急傾斜地の崩壊区域調書

様式3-1 危害のおそれのある土地、著しい危害のおそれのある土地の設定図

調査年度 2023年度

急傾斜地の位置 箇所番号 137AN0587-1 箇所名 鷹鳥屋 所在地 遠野市小友町43地割



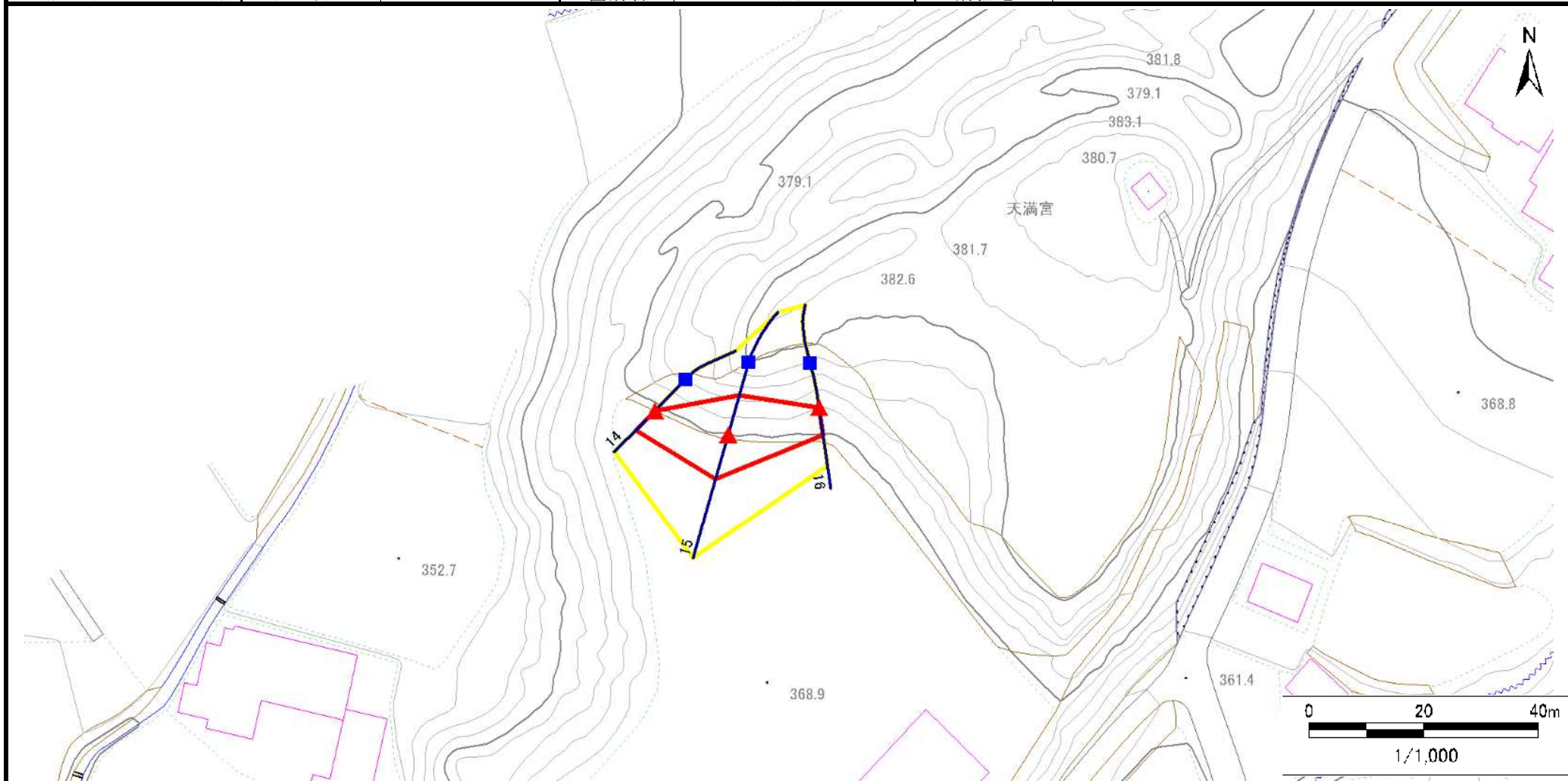
凡例	■ 上端	— 横断測線	■ 危害のおそれのある土地の区域	■ 土石等の移動による力が100kN/m ² を超える範囲
	▲ 下端		■ 著しい危害のおそれのある土地の区域	■ 土石等の堆積高が3mを超える範囲

急傾斜地の崩壊区域調書

様式3-1 危害のおそれのある土地、著しい危害のおそれのある土地の設定図

調査年度 2023年度

急傾斜地の位置 箇所番号 137AN0587-1 箇所名 鷹鳥屋 所在地 遠野市小友町43地割



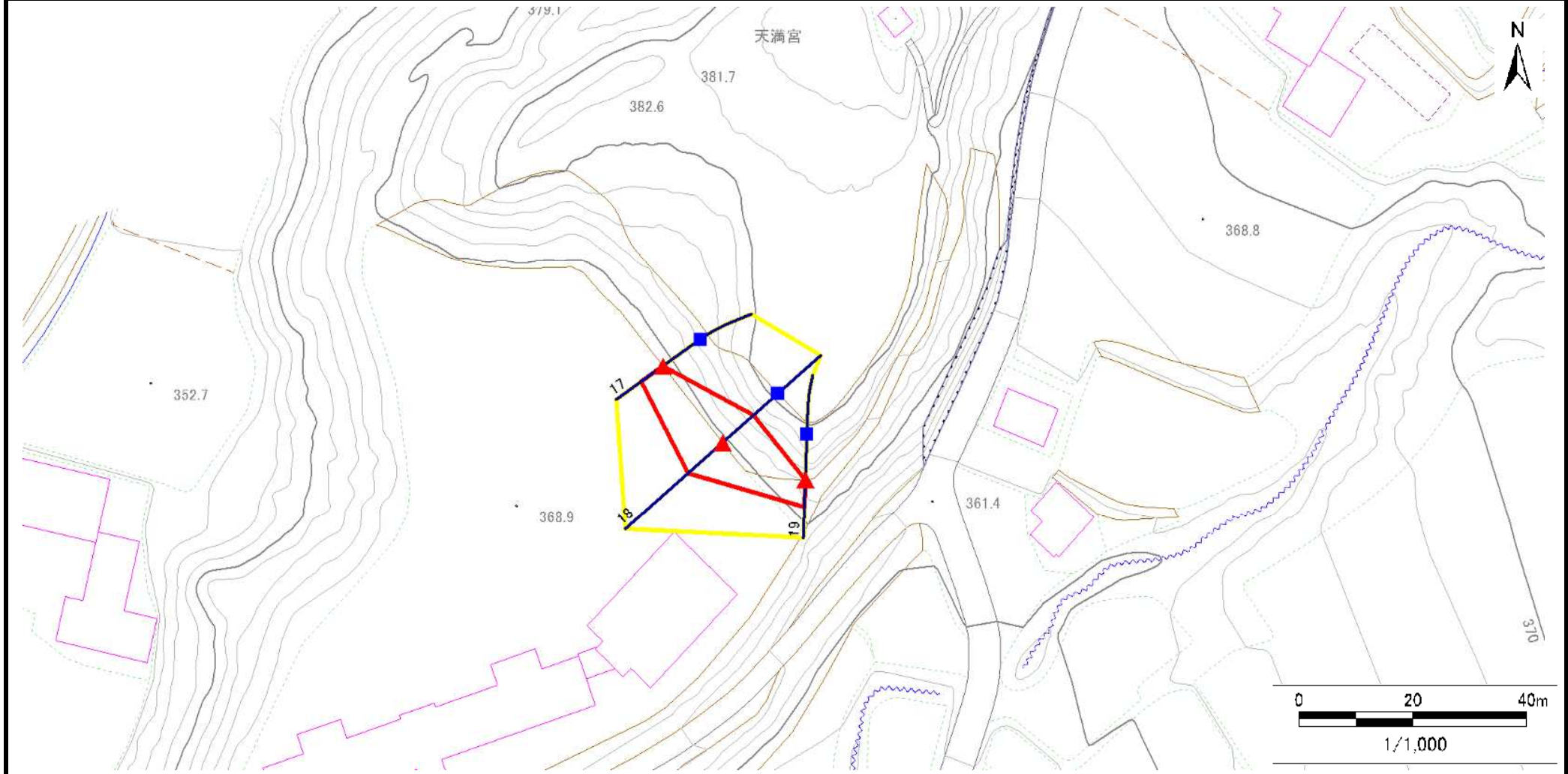
- | | | | | |
|-----------|--|--|--|--|
| 凡例 | ■ 上端 | — 横断測線 | 危害のおそれのある土地の区域 | 土石等の移動による力が100kN/m ² を超える範囲 |
| | ▲ 下端 | | 著しい危害のおそれのある土地の区域 | 土石等の堆積高が3mを超える範囲 |

急傾斜地の崩壊区域調書

様式3-1 危害のおそれのある土地、著しい危害のおそれのある土地の設定図

調査年度 2023年度

急傾斜地の位置 箇所番号 137AN0587-1 箇所名 鷹鳥屋 所在地 遠野市小友町43地割



凡例	■ 上端	— 横断測線	▭ 危害のおそれのある土地の区域	▭ 土石等の移動による力が100kN/m ² を超える範囲
	▲ 下端		▭ 著しい危害のおそれのある土地の区域	▭ 土石等の堆積高が3mを超える範囲

急傾斜地の崩壊区域調書

様式3-2 建築物に作用すると想定される衝撃に関する事項(1/2)

調査年度

2023年度

急傾斜地の位置		箇所番号		137AN0587-1		箇所名		鷹鳥屋		所在地		遠野市小友町43地割				
横断 測線 番号	急傾斜地の下端に隣接する土地								急傾斜地内							
	土石等の移動の高さと力の大きさ				土石等の堆積高さと力の大きさ				土石等の移動の高さと力の大きさ				土石等の堆積高さと力の大きさ			
	区分	高さ (m)	下端からの距離 (m)	力の大きさ (kN/m ²)	区分	下端からの水平 距離(m)	高さ (m)	力の大きさ (kN/m ²)	区分	高さ (m)	上端からの比高 (m)	力の大きさ (kN/m ²)	区分	上端からの比高 (m)	高さ (m)	力の大きさ (kN/m ²)
1	100kN/m ² を超える	1.00	0.00 ~ 1.07	116.12	3mを超える	— ~ —	—	—	100kN/m ² を超える	1.00	10.56 ~ 13.80	116.12	3mを超える	— ~ —	—	—
	それ以外	1.00	1.07 ~ 8.86	100.00	それ以外	0.00 ~ 8.86	2.23	11.27	それ以外	1.00	5.00 ~ 10.56	100.00	それ以外	5.00 ~ 13.80	2.23	11.27
2	100kN/m ² を超える	1.00	0.00 ~ 1.31	119.87	3mを超える	— ~ —	—	—	100kN/m ² を超える	1.00	10.56 ~ 14.92	119.87	3mを超える	— ~ —	—	—
	それ以外	1.00	1.31 ~ 9.10	100.00	それ以外	0.00 ~ 9.10	2.15	10.85	それ以外	1.00	5.00 ~ 10.56	100.00	それ以外	5.00 ~ 14.92	2.15	10.85
3	100kN/m ² を超える	—	— ~ —	—	3mを超える	— ~ —	—	—	100kN/m ² を超える	—	— ~ —	—	3mを超える	— ~ —	—	—
	それ以外	1.00	0.00 ~ 5.26	65.57	それ以外	0.00 ~ 0.00	1.59	8.04	それ以外	1.00	5.00 ~ 6.00	65.57	それ以外	5.00 ~ 6.00	1.59	8.04
4	100kN/m ² を超える	—	— ~ —	—	3mを超える	— ~ —	—	—	100kN/m ² を超える	—	— ~ —	—	3mを超える	— ~ —	—	—
	それ以外	1.00	0.00 ~ 4.77	59.41	それ以外	0.00 ~ 0.00	1.76	8.88	それ以外	1.00	5.00 ~ 5.00	59.41	それ以外	5.00 ~ 5.00	1.76	8.88
5	100kN/m ² を超える	—	— ~ —	—	3mを超える	— ~ —	—	—	100kN/m ² を超える	—	— ~ —	—	3mを超える	— ~ —	—	—
	それ以外	1.00	0.00 ~ 5.35	66.68	それ以外	0.00 ~ 0.00	1.72	8.72	それ以外	1.00	5.00 ~ 5.80	66.68	それ以外	5.00 ~ 5.80	1.72	8.72
6	100kN/m ² を超える	1.00	0.00 ~ 0.08	101.11	3mを超える	— ~ —	—	—	100kN/m ² を超える	1.00	10.53 ~ 10.73	101.11	3mを超える	— ~ —	—	—
	それ以外	1.00	0.08 ~ 7.86	100.00	それ以外	0.00 ~ 7.86	2.18	11.00	それ以外	1.00	5.00 ~ 10.53	100.00	それ以外	5.00 ~ 10.73	2.18	11.00
7	100kN/m ² を超える	1.00	0.00 ~ 1.64	125.15	3mを超える	— ~ —	—	—	100kN/m ² を超える	1.00	10.77 ~ 16.30	125.15	3mを超える	— ~ —	—	—
	それ以外	1.00	1.64 ~ 9.43	100.00	それ以外	0.00 ~ 9.43	2.50	12.62	それ以外	1.00	5.00 ~ 10.77	100.00	それ以外	5.00 ~ 16.30	2.50	12.62
8	100kN/m ² を超える	1.00	0.00 ~ 1.73	126.55	3mを超える	— ~ —	—	—	100kN/m ² を超える	1.00	10.58 ~ 16.98	126.55	3mを超える	— ~ —	—	—
	それ以外	1.00	1.73 ~ 9.52	100.00	それ以外	0.00 ~ 9.52	2.32	11.74	それ以外	1.00	5.00 ~ 10.58	100.00	それ以外	5.00 ~ 16.98	2.32	11.74
9	100kN/m ² を超える	—	— ~ —	—	3mを超える	— ~ —	—	—	100kN/m ² を超える	—	— ~ —	—	3mを超える	— ~ —	—	—
	それ以外	1.00	0.00 ~ 7.44	95.04	それ以外	0.00 ~ 7.44	2.36	11.92	それ以外	1.00	5.00 ~ 10.20	95.04	それ以外	5.00 ~ 10.20	2.36	11.92
10	100kN/m ² を超える	—	— ~ —	—	3mを超える	— ~ —	—	—	100kN/m ² を超える	—	— ~ —	—	3mを超える	— ~ —	—	—
	それ以外	1.00	0.00 ~ 4.77	59.50	それ以外	0.00 ~ 0.00	1.74	8.77	それ以外	1.00	5.00 ~ 5.00	59.50	それ以外	5.00 ~ 5.00	1.74	8.77
11	100kN/m ² を超える	—	— ~ —	—	3mを超える	— ~ —	—	—	100kN/m ² を超える	—	— ~ —	—	3mを超える	— ~ —	—	—
	それ以外	1.00	0.00 ~ 4.77	59.50	それ以外	0.00 ~ 0.00	1.73	8.77	それ以外	1.00	5.00 ~ 5.00	59.50	それ以外	5.00 ~ 5.00	1.73	8.77
12	100kN/m ² を超える	—	— ~ —	—	3mを超える	— ~ —	—	—	100kN/m ² を超える	—	— ~ —	—	3mを超える	— ~ —	—	—
	それ以外	1.00	0.00 ~ 4.77	59.41	それ以外	0.00 ~ 0.00	1.69	8.56	それ以外	1.00	5.00 ~ 5.00	59.41	それ以外	5.00 ~ 5.00	1.69	8.56
13	100kN/m ² を超える	—	— ~ —	—	3mを超える	— ~ —	—	—	100kN/m ² を超える	—	— ~ —	—	3mを超える	— ~ —	—	—
	それ以外	1.00	0.00 ~ 4.67	58.18	それ以外	0.00 ~ 0.00	1.62	8.18	それ以外	1.00	5.00 ~ 5.00	58.18	それ以外	5.00 ~ 5.00	1.62	8.18
14	100kN/m ² を超える	—	— ~ —	—	3mを超える	— ~ —	—	—	100kN/m ² を超える	—	— ~ —	—	3mを超える	— ~ —	—	—
	それ以外	1.00	0.00 ~ 4.73	58.94	それ以外	0.00 ~ 0.00	1.65	8.36	それ以外	1.00	5.00 ~ 5.00	58.94	それ以外	5.00 ~ 5.00	1.65	8.36
15	100kN/m ² を超える	1.00	0.00 ~ 0.10	101.52	3mを超える	— ~ —	—	—	100kN/m ² を超える	1.00	10.71 ~ 10.98	101.52	3mを超える	— ~ —	—	—
	それ以外	1.00	0.10 ~ 7.89	100.00	それ以外	0.00 ~ 7.89	2.29	11.55	それ以外	1.00	5.00 ~ 10.71	100.00	それ以外	5.00 ~ 10.98	2.29	11.55

急傾斜地の崩壊区域調書

様式3-2 建築物に作用すると想定される衝撃に関する事項(2/2)

調査年度

2023年度

急傾斜地の位置		箇所番号		137AN0587-1		箇所名		鷹鳥屋		所在地		遠野市小友町43地割				
横断 測線 番号	急傾斜地の下端に隣接する土地								急傾斜地内							
	土石等の移動の高さと力の大きさ				土石等の堆積高さとの大きさ				土石等の移動の高さと力の大きさ				土石等の堆積高さとの大きさ			
	区分	高さ (m)	下端からの距離 (m)	力の大きさ (kN/m ²)	区分	下端からの水平 距離(m)	高さ (m)	力の大きさ (kN/m ²)	区分	高さ (m)	上端からの比高 (m)	力の大きさ (kN/m ²)	区分	上端からの比高 (m)	高さ (m)	力の大きさ (kN/m ²)
16	100kN/m ² を超える	—	— ~ —	—	3mを超える	— ~ —	—	—	100kN/m ² を超える	—	— ~ —	—	3mを超える	— ~ —	—	—
	それ以外	1.00	0.00 ~ 4.70	58.62	それ以外	0.00 ~ 0.00	1.64	8.28	それ以外	1.00	5.00 ~ 5.00	58.62	それ以外	5.00 ~ 5.00	1.64	8.28
17	100kN/m ² を超える	—	— ~ —	—	3mを超える	— ~ —	—	—	100kN/m ² を超える	—	— ~ —	—	3mを超える	— ~ —	—	—
	それ以外	1.00	0.00 ~ 4.65	58.02	それ以外	0.00 ~ 0.00	1.61	8.15	それ以外	1.00	5.00 ~ 5.00	58.02	それ以外	5.00 ~ 5.00	1.61	8.15
18	100kN/m ² を超える	1.00	0.00 ~ 0.20	102.99	3mを超える	— ~ —	—	—	100kN/m ² を超える	1.00	10.79 ~ 11.33	102.99	3mを超える	— ~ —	—	—
	それ以外	1.00	0.20 ~ 7.99	100.00	それ以外	0.00 ~ 7.99	2.31	11.65	それ以外	1.00	5.00 ~ 10.79	100.00	それ以外	5.00 ~ 11.33	2.31	11.65
19	100kN/m ² を超える	—	— ~ —	—	3mを超える	— ~ —	—	—	100kN/m ² を超える	—	— ~ —	—	3mを超える	— ~ —	—	—
	それ以外	1.00	0.00 ~ 4.68	58.31	それ以外	0.00 ~ 0.00	1.62	8.21	それ以外	1.00	5.00 ~ 5.00	58.31	それ以外	5.00 ~ 5.00	1.62	8.21
	100kN/m ² を超える		~		3mを超える	~			100kN/m ² を超える		~		3mを超える	~		
	それ以外		~		それ以外	~			それ以外		~		それ以外	~		
	100kN/m ² を超える		~		3mを超える	~			100kN/m ² を超える		~		3mを超える	~		
	それ以外		~		それ以外	~			それ以外		~		それ以外	~		
	100kN/m ² を超える		~		3mを超える	~			100kN/m ² を超える		~		3mを超える	~		
	それ以外		~		それ以外	~			それ以外		~		それ以外	~		
	100kN/m ² を超える		~		3mを超える	~			100kN/m ² を超える		~		3mを超える	~		
	それ以外		~		それ以外	~			それ以外		~		それ以外	~		
	100kN/m ² を超える		~		3mを超える	~			100kN/m ² を超える		~		3mを超える	~		
	それ以外		~		それ以外	~			それ以外		~		それ以外	~		
	100kN/m ² を超える		~		3mを超える	~			100kN/m ² を超える		~		3mを超える	~		
	それ以外		~		それ以外	~			それ以外		~		それ以外	~		
	100kN/m ² を超える		~		3mを超える	~			100kN/m ² を超える		~		3mを超える	~		
	それ以外		~		それ以外	~			それ以外		~		それ以外	~		
	100kN/m ² を超える		~		3mを超える	~			100kN/m ² を超える		~		3mを超える	~		
	それ以外		~		それ以外	~			それ以外		~		それ以外	~		