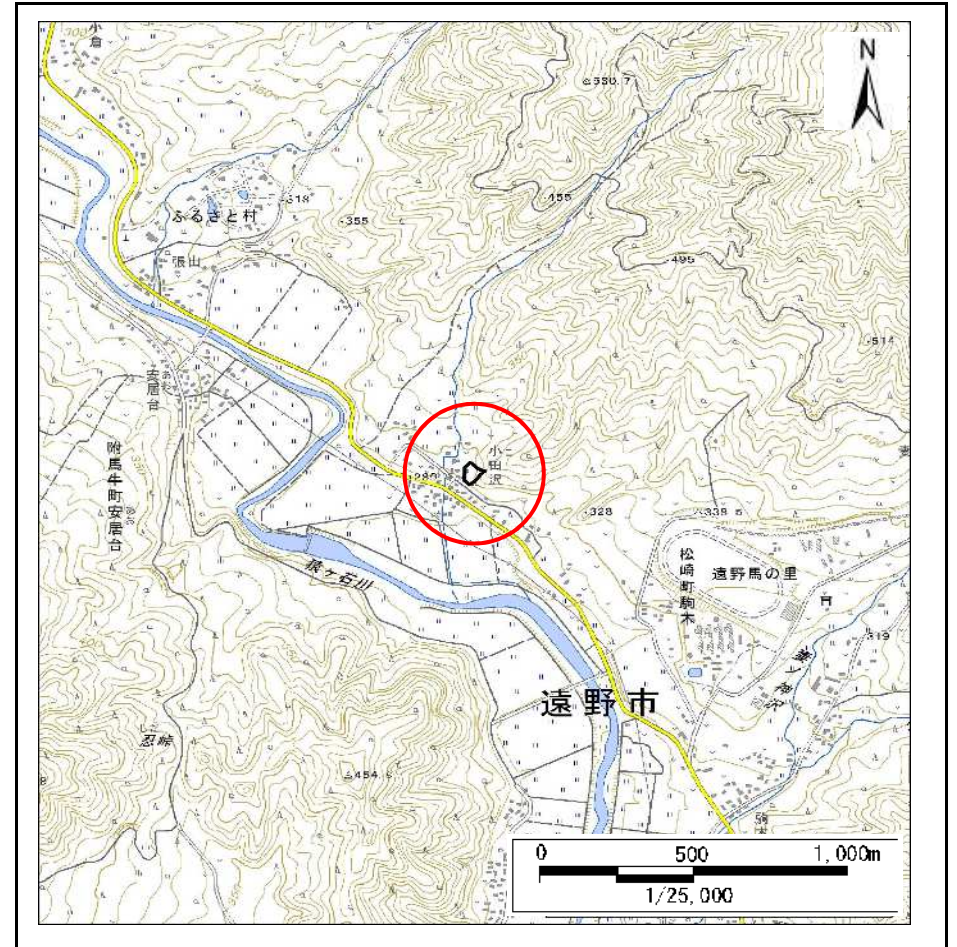


土砂災害防止に関する基礎調査(急傾斜地の崩壊)

表紙 概況、位置図

自然現象の種類	急傾斜地の崩壊
箇所番号	137AN0106
箇所名	小田沢
所在地	遠野市松崎町駒木2地割
調査機関	県南広域振興局土木部遠野土木センター



位置図(S=1:25,000)



概況図(S=1:200,000)

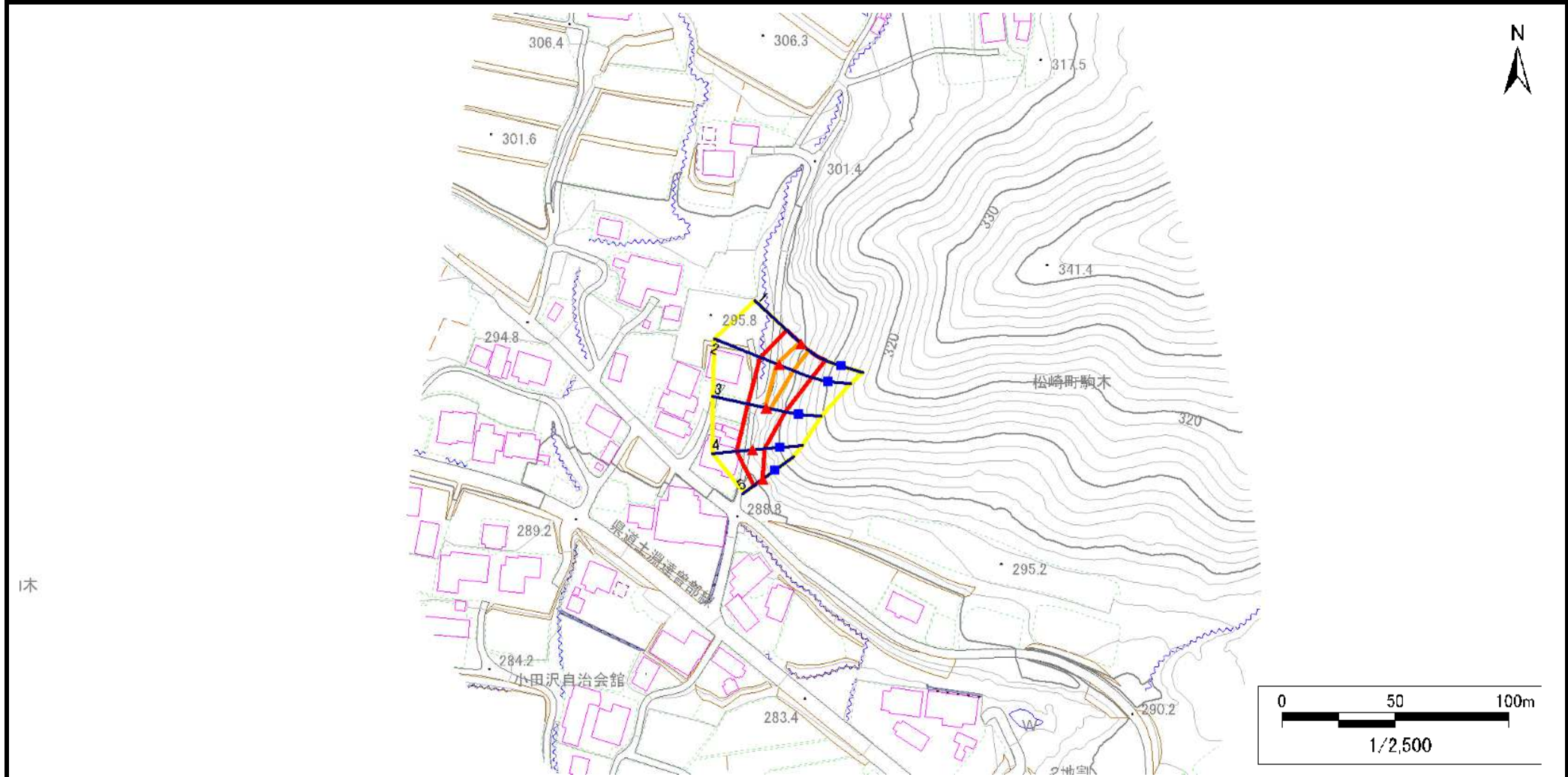
国土地理院の電子地形図20000『盛岡、一関』及び電子地形図25000『土淵』を掲載
 「測量法に基づく国土地理院承認(複製)R6 JHF 92」「本製品を複製する場合には、国土地理院の長の承認を得なければならない。」

急傾斜地の崩壊区域調書

様式3-1 危害のおそれのある土地、著しい危害のおそれのある土地の設定図

調査年度 2023年度

急傾斜地の位置 箇所番号 137AN0106 箇所名 小田沢 所在地 遠野市松崎町駒木2地割



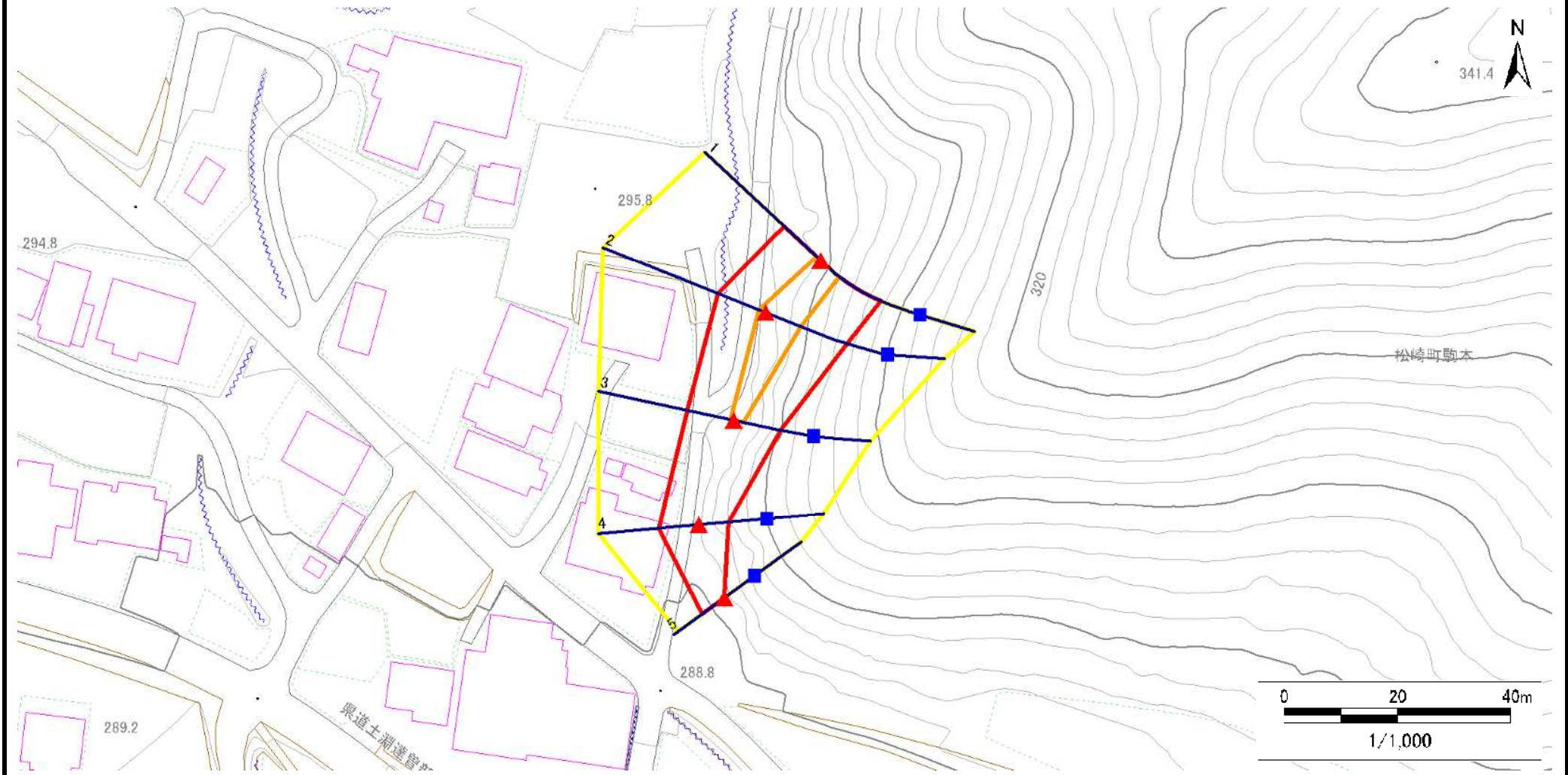
凡例	■ 上端	— 横断測線	■ 危害のおそれのある土地の区域	■ 土石等の移動による力が100kN/m ² を超える範囲
	▲ 下端		■ 著しい危害のおそれのある土地の区域	■ 土石等の堆積高が3mを超える範囲

急傾斜地の崩壊区域調査

様式3-1 危害のおそれのある土地、著しい危害のおそれのある土地の設定図

調査年度 2023年度

急傾斜地の位置 箇所番号 137AN0106 箇所名 小田沢 所在地 遠野市松崎町駒木2地割



凡例	■ 上端	— 横断測線	■ 危害のおそれのある土地の区域	■ 土石等の移動による力が100kN/m ² を超える範囲
	▲ 下端		■ 著しい危害のおそれのある土地の区域	■ 土石等の堆積高が3mを超える範囲

急傾斜地の崩壊区域調書

様式3-2 建築物に作用すると想定される衝撃に関する事項(1/1)

調査年度 2023年度

急傾斜地の位置		箇所番号		137AN0106		箇所名		小田沢		所在地		遠野市松崎町駒木2地割				
横断 測線 番号	急傾斜地の下端に隣接する土地								急傾斜地内							
	土石等の移動の高さと力の大きさ				土石等の堆積高さと力の大きさ				土石等の移動の高さと力の大きさ				土石等の堆積高さと力の大きさ			
	区分	高さ (m)	下端からの距離 (m)	力の大きさ (kN/m ²)	区分	下端からの水平 距離(m)	高さ (m)	力の大きさ (kN/m ²)	区分	高さ (m)	上端からの比高 (m)	力の大きさ (kN/m ²)	区分	上端からの比高 (m)	高さ (m)	力の大きさ (kN/m ²)
1	100kN/m ² を超える	1.00	0.00 ~ 0.90	113.42	3mを超える	— ~ —	—	—	100kN/m ² を超える	1.00	10.81 ~ 13.80	113.42	3mを超える	— ~ —	—	—
	それ以外	1.00	0.90 ~ 8.68	100.00	それ以外	0.00 ~ 8.68	2.08	10.50	それ以外	1.00	5.00 ~ 10.81	100.00	それ以外	5.00 ~ 13.80	2.08	10.50
2	100kN/m ² を超える	1.00	0.00 ~ 1.23	118.56	3mを超える	— ~ —	—	—	100kN/m ² を超える	1.00	10.88 ~ 15.39	118.56	3mを超える	— ~ —	—	—
	それ以外	1.00	1.23 ~ 9.01	100.00	それ以外	0.00 ~ 9.01	2.24	11.34	それ以外	1.00	5.00 ~ 10.88	100.00	それ以外	5.00 ~ 15.39	2.24	11.34
3	100kN/m ² を超える	1.00	0.00 ~ 0.54	108.05	3mを超える	— ~ —	—	—	100kN/m ² を超える	1.00	10.65 ~ 12.15	108.05	3mを超える	— ~ —	—	—
	それ以外	1.00	0.54 ~ 8.33	100.00	それ以外	0.00 ~ 8.33	2.27	11.46	それ以外	1.00	5.00 ~ 10.65	100.00	それ以外	5.00 ~ 12.15	2.27	11.46
4	100kN/m ² を超える	—	— ~ —	—	3mを超える	— ~ —	—	—	100kN/m ² を超える	—	— ~ —	—	3mを超える	— ~ —	—	—
	それ以外	1.00	0.00 ~ 7.07	89.76	それ以外	0.00 ~ 0.00	1.73	8.76	それ以外	1.00	5.00 ~ 8.87	89.76	それ以外	5.00 ~ 8.87	1.73	8.76
5	100kN/m ² を超える	—	— ~ —	—	3mを超える	— ~ —	—	—	100kN/m ² を超える	—	— ~ —	—	3mを超える	— ~ —	—	—
	それ以外	1.00	0.00 ~ 4.77	59.40	それ以外	0.00 ~ 0.00	1.76	8.88	それ以外	1.00	5.00 ~ 5.00	59.40	それ以外	5.00 ~ 5.00	1.76	8.88
	100kN/m ² を超える		~		3mを超える	~			100kN/m ² を超える		~		3mを超える	~		
	それ以外		~		それ以外	~			それ以外		~		それ以外	~		
	100kN/m ² を超える		~		3mを超える	~			100kN/m ² を超える		~		3mを超える	~		
	それ以外		~		それ以外	~			それ以外		~		それ以外	~		
	100kN/m ² を超える		~		3mを超える	~			100kN/m ² を超える		~		3mを超える	~		
	それ以外		~		それ以外	~			それ以外		~		それ以外	~		
	100kN/m ² を超える		~		3mを超える	~			100kN/m ² を超える		~		3mを超える	~		
	それ以外		~		それ以外	~			それ以外		~		それ以外	~		
	100kN/m ² を超える		~		3mを超える	~			100kN/m ² を超える		~		3mを超える	~		
	それ以外		~		それ以外	~			それ以外		~		それ以外	~		
	100kN/m ² を超える		~		3mを超える	~			100kN/m ² を超える		~		3mを超える	~		
	それ以外		~		それ以外	~			それ以外		~		それ以外	~		
	100kN/m ² を超える		~		3mを超える	~			100kN/m ² を超える		~		3mを超える	~		
	それ以外		~		それ以外	~			それ以外		~		それ以外	~		