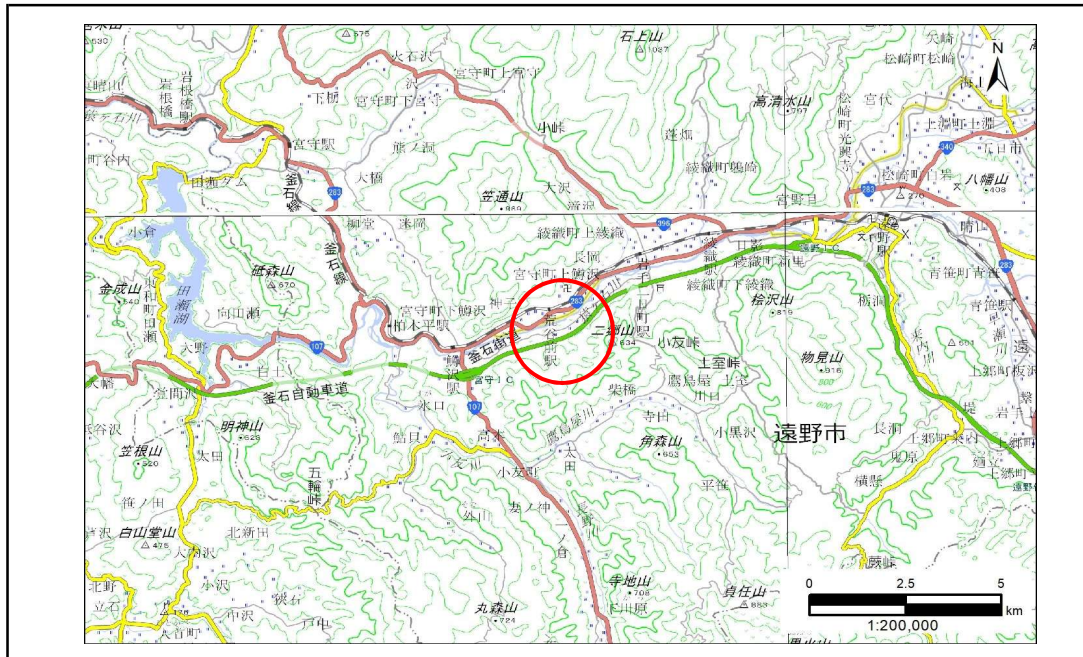


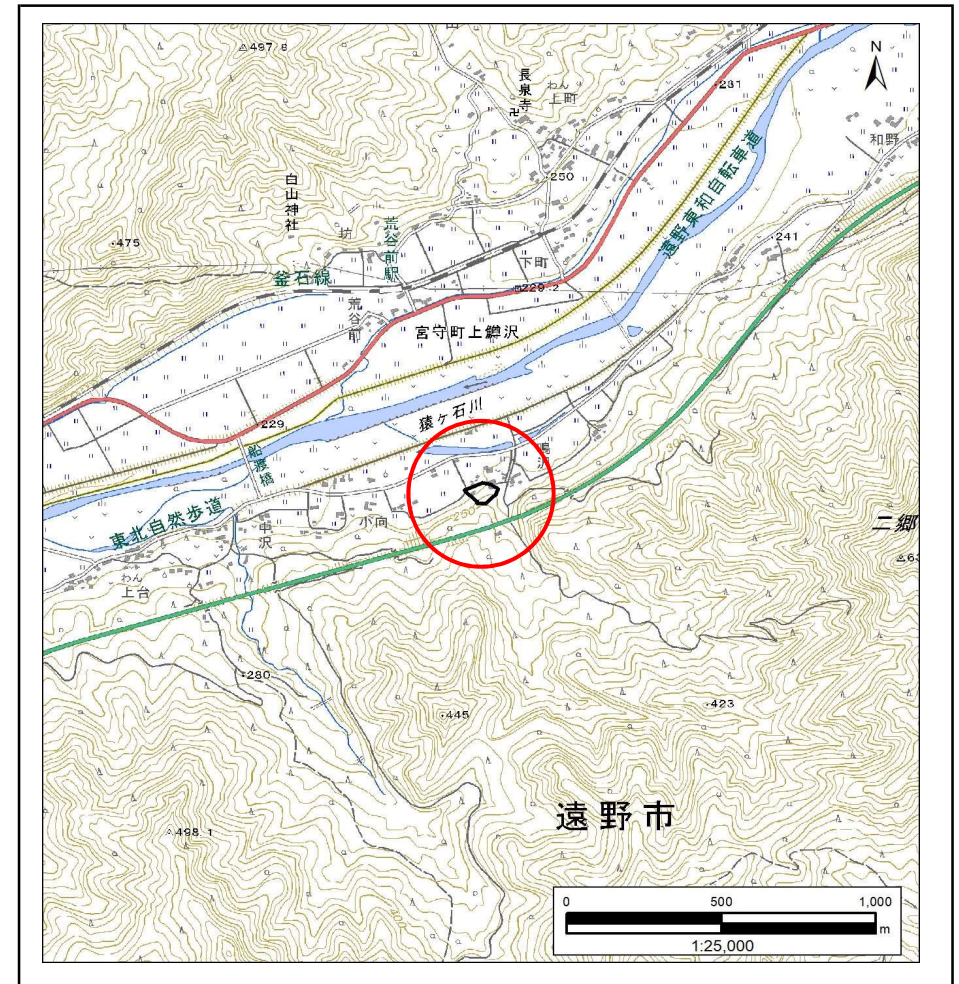
土砂災害防止に関する基礎調査(急傾斜地の崩壊)

表紙 概況、位置図

自然現象の種類	急傾斜地の崩壊
箇所番号	124BN0328
箇所名	鳴沢-1
所在地	遠野市宮守町上鱒沢7地割
調査機関	岩手県南広域振興局土木部遠野土木センター



概況図(S=1:200,000)



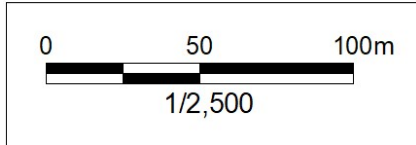
位置図(S=1:25,000)

急傾斜地の崩壊区域調書

様式3-1 危害のおそれのある土地、著しい危害のおそれのある土地の設定図

調査年度 令和5年度

急傾斜地の位置 箇所番号 124BN0328 箇所名 鳴沢-1 所在地 遠野市宮守町上鱒沢7地割



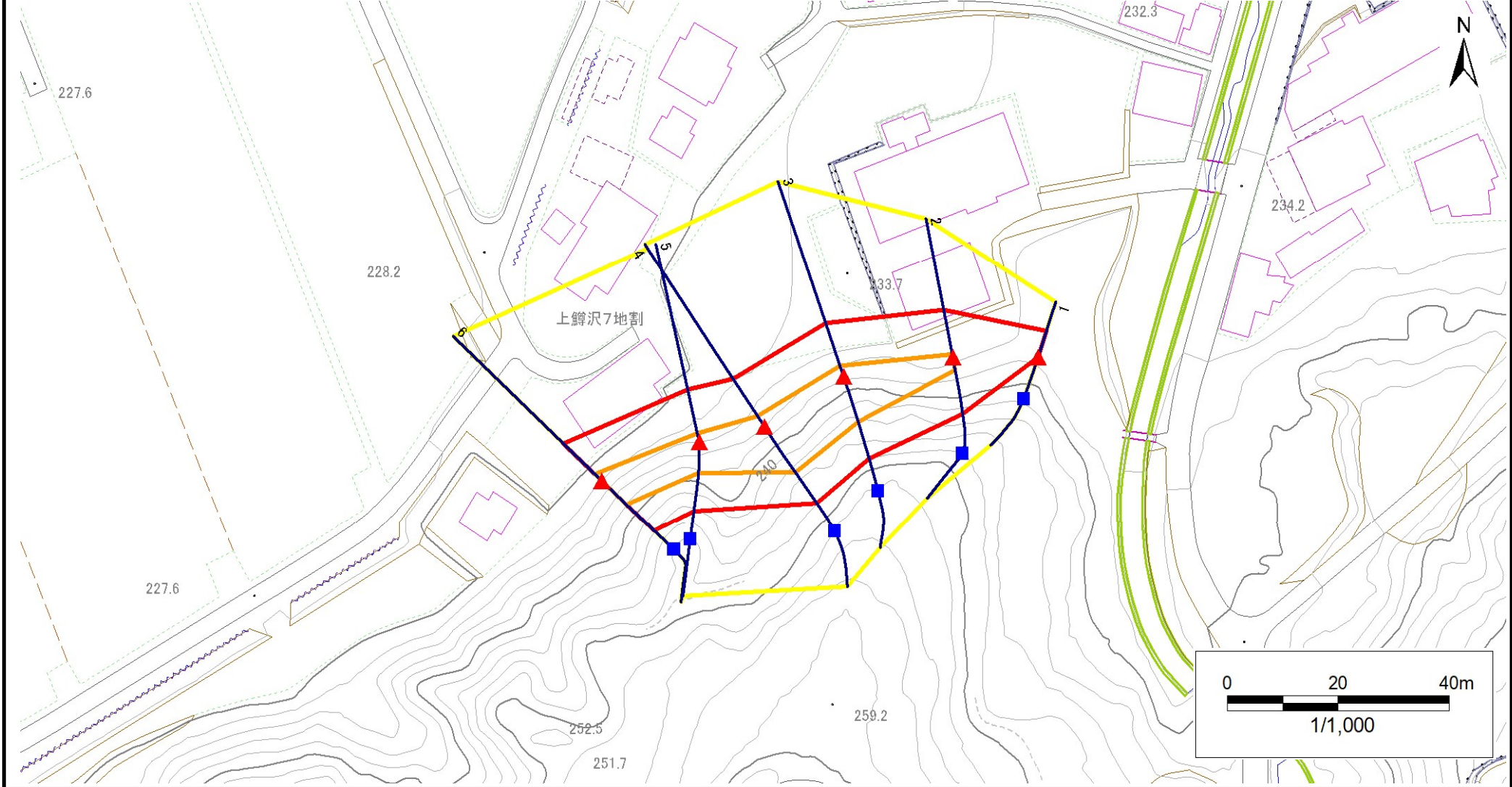
凡例							
■ 上端	— 横断測線	□ 危害のおそれのある土地の区域	□ 土石等の移動による力が100kN/m ² を超える範囲	▲ 下端	□ 著しい危害のおそれのある土地の区域	□ 土石等の堆積高が3mを超える範囲	

急傾斜地の崩壊区域調書

様式3-1 危害のおそれのある土地、著しい危害のおそれのある土地の設定図

調査年度 令和5年度

急傾斜地の位置 箇所番号 124BN0328 箇所名 鳴沢-1 所在地 遠野市宮守町上鱒沢7地割



凡例	■ 上端	— 横断測線	▭ 危害のおそれのある土地の区域	▭ 土石等の移動による力が100kN/m ² を超える範囲
	▲ 下端		▭ 著しい危害のおそれのある土地の区域	▭ 土石等の堆積高が3mを超える範囲

急傾斜地の崩壊区域調書

様式3-2 建築物に作用すると想定される衝撃に関する事項(1/1)

調査年度 令和5年度

急傾斜地の位置		124BN0328			箇所名 鳴沢-1				所在地 遠野市宮守町上鱒沢7地割								
横断 測線 番号	急傾斜地の下端に隣接する土地									急傾斜地内							
	土石等の移動の高さと力の大きさ				土石等の堆積高さとの大きさ					土石等の移動の高さと力の大きさ				土石等の堆積高さとの大きさ			
	区分	高さ (m)	下端からの距離 (m)	力の大きさ (kN/m ²)	区分	下端からの水平 距離(m)	高さ (m)	力の大きさ (kN/m ²)	区分	高さ (m)	上端からの比高 (m)	力の大きさ (kN/m ²)	区分	上端からの比高 (m)	高さ (m)	力の大きさ (kN/m ²)	
1	100kN/m ² を超える	—	— ~ —	—	3mを超える	— ~ —	—	—	100kN/m ² を超える	—	— ~ —	—	3mを超える	— ~ —	—	—	
	それ以外	1.00	0.00 ~ 4.73	58.95	それ以外	0.00 ~ 0.00	1.65	8.36	それ以外	1.00	5.00 ~ 5.00	58.95	それ以外	5.00 ~ 5.00	1.65	8.36	
2	100kN/m ² を超える	1.00	0.00 ~ 0.55	108.17	3mを超える	— ~ —	—	—	100kN/m ² を超える	1.00	10.60 ~ 12.20	108.17	3mを超える	— ~ —	—	—	
	それ以外	1.00	0.55 ~ 8.34	100.00	それ以外	0.00 ~ 8.34	2.13	10.77	それ以外	1.00	5.00 ~ 10.60	100.00	それ以外	5.00 ~ 12.20	2.13	10.77	
3	100kN/m ² を超える	1.00	0.00 ~ 1.97	130.47	3mを超える	— ~ —	—	—	100kN/m ² を超える	1.00	10.75 ~ 17.87	130.47	3mを超える	— ~ —	—	—	
	それ以外	1.00	1.97 ~ 9.76	100.00	それ以外	0.00 ~ 9.76	2.49	12.60	それ以外	1.00	5.00 ~ 10.75	100.00	それ以外	5.00 ~ 17.87	2.49	12.60	
4	100kN/m ² を超える	1.00	0.00 ~ 2.19	134.07	3mを超える	— ~ —	—	—	100kN/m ² を超える	1.00	10.73 ~ 19.07	134.07	3mを超える	— ~ —	—	—	
	それ以外	1.00	2.19 ~ 9.98	100.00	それ以外	0.00 ~ 9.98	2.49	12.58	それ以外	1.00	5.00 ~ 10.73	100.00	それ以外	5.00 ~ 19.07	2.49	12.58	
5	100kN/m ² を超える	1.00	0.00 ~ 1.49	122.70	3mを超える	— ~ —	—	—	100kN/m ² を超える	1.00	11.98 ~ 17.46	122.70	3mを超える	— ~ —	—	—	
	それ以外	1.00	1.49 ~ 9.28	100.00	それ以外	0.00 ~ 9.28	2.69	13.58	それ以外	1.00	5.00 ~ 11.98	100.00	それ以外	5.00 ~ 17.46	2.69	13.58	
6	100kN/m ² を超える	1.00	0.00 ~ 1.67	125.58	3mを超える	— ~ —	—	—	100kN/m ² を超える	1.00	11.95 ~ 18.32	125.58	3mを超える	— ~ —	—	—	
	それ以外	1.00	1.67 ~ 9.46	100.00	それ以外	0.00 ~ 9.46	2.68	13.57	それ以外	1.00	5.00 ~ 11.95	100.00	それ以外	5.00 ~ 18.32	2.68	13.57	
	100kN/m ² を超える		~		3mを超える		~		100kN/m ² を超える		~		3mを超える		~		
	それ以外		~		それ以外		~		それ以外		~		それ以外		~		
	100kN/m ² を超える		~		3mを超える		~		100kN/m ² を超える		~		3mを超える		~		
	それ以外		~		それ以外		~		それ以外		~		それ以外		~		
	100kN/m ² を超える		~		3mを超える		~		100kN/m ² を超える		~		3mを超える		~		
	それ以外		~		それ以外		~		それ以外		~		それ以外		~		
	100kN/m ² を超える		~		3mを超える		~		100kN/m ² を超える		~		3mを超える		~		
	それ以外		~		それ以外		~		それ以外		~		それ以外		~		
	100kN/m ² を超える		~		3mを超える		~		100kN/m ² を超える		~		3mを超える		~		
	それ以外		~		それ以外		~		それ以外		~		それ以外		~		
	100kN/m ² を超える		~		3mを超える		~		100kN/m ² を超える		~		3mを超える		~		
	それ以外		~		それ以外		~		それ以外		~		それ以外		~		